

福諭齋畫譜

五



愛知県文化会館

412262

双
踏

果

A721

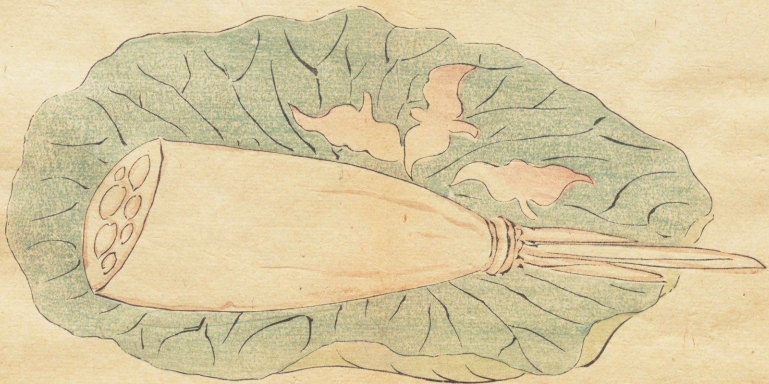
二

1-5

互列



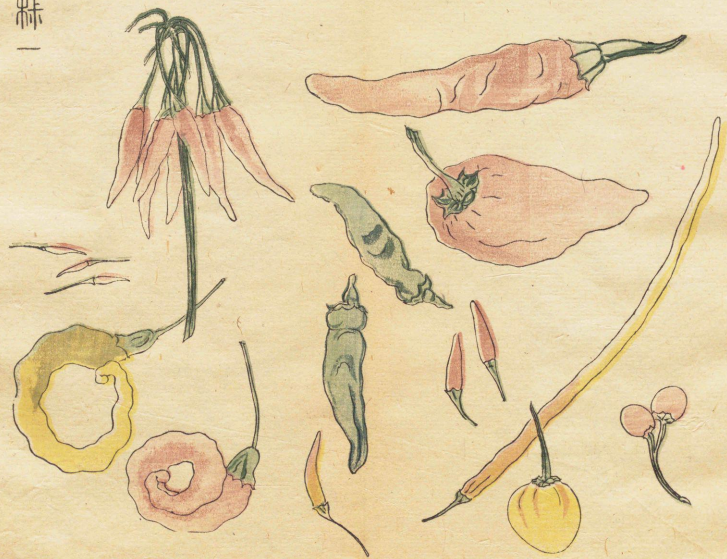
仿王翳祥







番椒
一



番柿二



福氏菜園有番椒百
 種余曾與主人飲其
 間醉後戲作圖譜以
 示一二酒友蓋八九
 年于今偶得其稿而
 有懷舊茲選其佳者
 三十餘種附果蔬譜
 後併識一時醉態觀
 者倘謂野生偏嗜野
 種則非知野生者矣
 千丑七月藤嘉言書



番椒三

余在京日嘗讀蔬果爭奇上下篇凡蔬
果之品紀載不遺今觀章甫氏所圖又
大奇也如番椒一種有大如萊菔纖如
鷹爪者皆是奇品蓋章甫氏參禪長齋
實咬得菜根蔬果三昧者非耶余之參
禪雖不讓於章甫氏乎尚有周妻何肉
之累宜乎不能大悟於蔬果也內省自
媿因記其事以陳懺悔云

天明元年中秋後五日

七十六叟圖南居士寅題

藤彰甫之倣古畫也停審詳密
毫釐無所失其自運也用筆蕭
灑山潔水清悠然有超世之
致非俗工之所及也巢來山於
彰甫譬猶山部宿禰歌章於
柿本也夫畫者揮灑風雨巧
緻駭觀亦不乏其人彼焉知二
子之不畫不工別有清賞哉
世有具眼者自知吾言之
不阿矣

鈴木脛書



| |
|-----|
| 721 |
| = |
| 1-5 |