

塵点録
五十二

049
ア3
52



塵點錄

歌源氏抄後

卷二

雜說

字解

嘉祥

品	第
日	五
月	九
年	五
日	九
月	九
年	五
日	九
月	九
年	五

A04
73
52

A049
73
52

徳川幕府の御用金庫の御用金庫の御用金庫

史和系

系

○焼毒の果は木の皮を剥ぎ焼所を板麻の油を
付する者炭灰の何れもなる所を色糸を
○又井の法々の水何れも者

徳川幕府の御用金庫の御用金庫の御用金庫
昭 33.7.33
00299

○屑小喰連なる中を桐木を火のく炭とて
そ色を油を付たる者

○手足よりなる者もあき小腫又何れもなる者
赤子所かしを焼工部を何れも者所
物を教えず

○打痕又足よりなる者もあき小腫又何れもなる者

落たる身を楊梅皮を敷きてわろし餅屋の糊を
て練く付たる者

○さきふも落たる身を山椒の目をすりて付
たる者又湯を吞たる者

○骨の咽や立たる身を龍骨を削替たる者
象牙を焼くものあり

○山椒おしせたる身をを移りたる者其
外何れも胸のこもるやうなりその意
法をいれぬのぞふ法ありては伝ふ

○少く切たる皮やを左まのうすり挽を種を付たる者

○丸九ヶ條を蜜肺のあり時れり
右を種我身に上二巻目あり

○何れも地ふりしものをすりしものを
殺し根をたふるにむらりありしものを
二ツすりし中へ少くをいれを押しとる
ちりて包しとゆる何れも其のあり

○粟の内を物お糸たふしを柳仁をぬきおし付
○漆敬極しその細くを垂俗稱するは其の又

みそ三つ入りの黄らん理えしまらん
○同様のとて思ふ心養言え出取あつて
○上を何ぞのく申さるらん少くわさす
○世は不驕はは縁の皮をむく
○咽は魚の骨のまたるまきれまあり
くれのとやう掛けのれふさそとこを命りも
とらぬ鯛の骨うま何ひぶらんをうら
三返して茶袋の所へ水を水をもむ
○早血留おれえんよ

○俗は不日月之且雪隠を合籠入り入取部
公と思つは死すこと人を態と彼らをして
とひかへる者もあつて呼ぶ俗傳の語可
嘆物道は思ふ字を色心と出は人
このなきふのりぶ一づみは徳を色りん
○紙や鳥の多きは麻をあらうそ浪ふり油をり
くは油なるは凡ふの由も乾き切ると
○蟻蛭や外蜂やきの毒虫ふすも道はうま
あまや粉のやふむす又はうまの水垢

後胞の筒葉を煮て又干し粉たり出を焼て
○鋸鮑切葉のほろろを御あきしする平石を煎
少むしこしそのむ

○人毒痛醫大病の人をんそハ人毒附子の二葉を調じ
何こふ其方何の書も知れ何この人の姓もとらふを氣
つすあるもあくは多きをよまやしは毒いとある油し
凡少參附湯ハもと毒附子よりあしを湯生かあり
布多烟目平氏り登りあんと明ふせんとあるを
強り死生の關係わづらけあぬるをたやすくする
俗丸石片こあ
嘔吐 乳ヲアマス

○熱蒸 俗にわたりと云 ○放標 おそろひ

○起脹 水くも ○黄濃 山あが

○收靨 かせり 何ぞ ○癆痲

○大料 大ぢく茶 ○人中瀉下ノ 山根 鼻柱

曲池 年壽 鼻柱

○天庭 印堂 曉星トテ面ノ正中眉ノ上ヨリ髮ノ生
際マテノ名ニ瘡ノ出ルリ多キハ惡候也

○痘瘡ニ出家比丘尼祐宜山伏現ノ數ノ人ニ見スルナ
カレ祈禱ナスルナリ病入ニ見セズシテナスベキナリ

○王隱君ノ説ニ小兒ニ八蒸ト云テアリ生レテ世ニ見
一妻トテ焚少出テ乳ヲアマシ大便青ク煩シキ也カク如

ノ蒸一爰ミテラゴトノ小兒手足ヲ動シ物ヲ見ルモ智惠
ツリ事ナリ前ノ如ク世ニ日六十四日トカソヘテ五百十二日
寢蒸ノ事ヲハリテ物ヲイヒヨク食スル也ト云和俗是ヲ
智惠熱ト云アチガチ、三十二日ノハ眼スト云

○乳母ヲ摩クト云フ都ニテハイズ關東又ハ藥紫ノ方
ニテハ云フナリ粉粉ノ摩クヨリ云始メタルニヤト云
小兒ノ食ヲ都鄙共ニマノト云乳ハ小兒ノ食ナレハマノ
云ナルヘシ

○大便ヲコト云フハ數多ト書テコトヲトヨミテ物ノ多
事ヲ云大便ハ穢ニキモノ多ク下ルヲ以テ名付タリ又ハ
ト云ハ古ハサシ丸箱ニ大便ヲウケテトリ丸ニヨリテハ

コト云今時モ曲物ニテコレ人タル丸ト云ノ類ニ同
○童湯 ヌセント云

○生レ子熱身ニ皮ありト俱ニ紅ノ肉むりありのあり
脾胃ノ氣不足成之早米粉ヲ細ニシテウチツクハ皮生ハ
○粥面 カクノウカミ 稠粥 カクキカミ

○千金論ニ赤絹ニテ袋ヲ縫テ杏仁内ノ実ヲ云セツカ方ノ
尖ト皮トを去リテ袋ノ内へ入兒ノ衣ノ領ニナリニ布ナ
レク付テ置ベシ兒雷声ヲ聞テ嘗テ驚事ナシ

日本ニテモ常ニスルノト云ミ夏極相飛梅トモ社僧
撰技坊ト云家秘方ヲ傳ルト云テ飛梅ノ核ヲ取テ
封シ梅ノ寄ト名付テ雷ノ尖ヲサク丸寄トテ諸國

へモテハヤス

○水痘ミツイモ所小なりてハナイモト云

○痘瘡ハ一生涯ニ只一度麻疹水痘ノ類ハ人ニヨリテ
或ニ度モスルヤ痘瘡ハ五臓内ヨリ起リ麻疹水

痘ハ六腑ヨリ起ル事ヲ知リテ其輕重ヲ分別ス

○痘ノ毒滞リテ癰ノ如クナリテ後ハ骨中へ腐入テ

多腎疽附骨疽ホノヤウニ腎クテテ瘡口ヨリ出テ

一生涯平愈セス和俗コレヲ痘ノ餘癰ト云

○第ノ瘡腫物ノ形痛ハモウ実証トシテ痒モウ虚

症ト心得ベキナリ

○痘ト肉トノ間ヲワカテスラ地界ヲカツト云テモ

○地下ガリノ凡トテキワテ悪キ風俗トナルト云ク

レシホウ鬼ムサシムヲリハ

○放標ノ時ヨリ地腫ツヨク眼腫フサガルヲ俗ニマドラオ

口スト云

○呪吐ヨリ茲ニ至ラ六卷小兒養育草ニ出和影ハ小兒必用也

斗山翁カク香解啓益負庵作ナリ啓益中ニ口中津候

小兒名君ニ仕ヘ今ハ辞シテ平安城ニテリビ市ニ隠ル

婦人壽草ニモ同作也

○膾中ハ氣ノ海トス膾中氣海ハ兩乳ノ間ニ當ル一身ノ

陽氣安ニ聚リ會フ

○血ハ陰精ノ支トイヘ凡十六丈二尺ノ經脈ニ從テ昼夜

周身ヲ運行スルノ事度ニテ流行暫クモ止ラズ

○土佐ニ隅居スル道喜寺ハ常ニ湯劑ヲ配合スルニ必小
鍼ニシテ一々其兩目ヲ量リ用ユ今ノ醫皆此ヲ執著
トシテ笑モル可怪

○四君子湯ハ補氣四物湯ハ補血トバカリ心得ト云

○谷井或ハ池水濁留ノ水辺ハ必濕氣アリ流行ノ水
邊却テ濕氣アラズ

○世傳ハ八味九科ハ漢ノ武帝媼ニシテ真水虛極ニ下

焦ノ火源俱ニ衰ヘ竜火余内ノ上外ノ渴ヲ發スルカ多

クニ張仲景制ストイヘ凡金匱要略ニ崔氏カ八味丸

トスル片ハ仲景ヨリ前ノ制作スルノ疑ナシ

熟地黄各 山茱萸各 乾山茱萸各 白茯苓各 沢瀉

牡丹皮各 肉桂各 附子各

肉桂附子ヲ去テ六味丸ト名ク附子ヲ去テ五味子

四石ヲ加テ加減八味丸ト云ハ味丸ニ車前子牛膝

ノ酒洗ヲ加ヘテ加減金匱腎氣丸ト云

○血氣ト兩カラ虚スルモノ四物四君ノ兩湯ヲ合シ補

フ号ケテ八物湯ト云若シ其兩虚ノ甚シキモノ黄蘗

肉桂ヲ加ヘテ十全大補湯ト号ス

○心腎上下ノ二氣ヨリ交通スル片ハ上下ノ兩氣カタク張

リ遇テ事ニ當リテ忘ルルモノ凡ソ人ノ多ク忘ル者

腎中ノ志氣怯弱ナル故ナリ

○津液ヲ泌テト云々

○營、脈中ヲ行衛、脈外ヲ行

○平人トイヘ凡大飽ノ時大饑ノ時必四肢倦怠シテ
卧ステラ嗜己冒實冒虛ハ俱々四肢倦怠ラズ
ノ候ナリ

○四君子湯ニ半夏陳皮ヲ加ヘテ六君子湯ト云

○後天ニ於テハ血ヲ營トシ氣ヲ衛トス營衛ノ二字モト
軍家ニ用ユ内ヲ營トシ外ヲ衛ヲ衛ト云人身ノ血
脈中ヲ行イテ内ヲ營トシ衛ハ脈外ヲ行キ皮膚層
分肉ヲ温メテ外ヲ衛ルユヘニ名ケテ營衛トス

○惡阻 血海ノ精血浮テ逆スレバ吐逆ヲ致シ或ハ精

胎ノ氣緩トキハ其收之テラ欲シテ酸ヲ好ミ或精
胎ノ氣急ナルハ其散セテラ欲シテ辛ヲ好ム然レ凡
日ヲ積月ヲ重子テ子宮ノ精血定則ハ惡阻モ亦退
クテラ致ス必シモ醫療スルハ不及ク

○男婦一精ヲ泄ステナキ時ハ彼ノ上下兩脰ノ相張ル間
ヨリ其聲音ヲ出シテ其音キ亢モ清高也然ルニ始テ
交會シテ一精ヲ泄ス片ハ下焦踈通シテ彼ノ上下相
張ル如ク偏勝ヲ致ス故ニ音聲濁惡也陰虛虛勞久
其声カレテ難出モ理亦同シ

○産後ノ瘀血腹痛等ノ患ヲ致ス醫書ニ謂ル兎枕痛
俗ニ呼テアトハラト云

○一生經水ノ年モナリ此即陰氣閉塞ノ妻俗呼テ
 カララニナトス醫書ニ謂ル暗經ナリ子ナシト云々
 ○其婦ノ天稟血分有餘者ハ精胎ヲ養フノ外ナラ
 所泄ノ餘血アリテ下之甚キ者ハ按月經行シテ未
 孕ノ時如シ号ケテ盛胎ト云和ニ呼テ畜生孕トス
 此亦婦血大充盛ノ者ナリ

○大學序ニ補其闕略云々

講者只謂補算五章之闕者而於略之字徒看過
 專淺見安正曰補闕者固算五章補傳也補略者
 六章之下經曰云々七章之下此布云云兩註也先人

未發之事讀者大學可珍重之

○權謀之徒黃帝を以て墨子が大禹ヲ字と云
 ○沛の字をフシと和訓するハ墨子稱はして大の字の意
 あり大をラホムと讀ヲホト讀ヲ略あり

太神 是ハニワト子と同一ヲホシワミワトハ三輪ニ

○新ラハ疑ラハハト子と墨子のときハ下に其の字をりハ
 万石の文字ニあり然其老矣等々也

スラト子尚の字の心又之の意あり名尚 民副と云々
 欲得 雖零 零疑 月疑 將黃變 領知 楚
 眠不覆 けおひ万石集に多し

○記誦家説詩古有三千篇孔子刪定三百是大史公

之說而朱子不取焉曰怕不會刪得如此多語類

○奸巧 世智ナモノト云フニ 正是イカモ 其カモ 不敢不肯トモシ

トヨムナニガクイカカクガテシセヌー 不管カマハヌト云フ

不是ソテナイト云フ 不採也アレニカマワヌト 造化他ヨキ侍

應當道理ソノハツト云フニ 騙人ヒトヲ 得々來エリ

ワリキメト云フ 所以ソレデト云フニ 只管ヒタモ 古訓ヒタスラト

量必是ヲホカヌト云フ 還好マダヨシ 倭人スベテカハツテ 訓ス所

冷付云付ル也 合捧來モテ 快活スウヤカナ 意也快ノ字

快々ハヤウ ト云フ 得際 係ゴサル ト云 倭語ト等シ

故快的事 云々ウナメツラシキ事トナリ

如是言語甚多讀語録者宜理會而可也依傳
習而勿誤其字意

○盞ナシ 盞何所也ドウシテコウセヌ 况イウニ 白ハ 又又 意知 ノ字モ 同シ

窮ツキカタル 七ナニト 訓ス 其意 俗云 端的チガイノナキ 意

籍記 言ヒカ ヒカニスル ナリ 燦然ハツキトシテ 又意 繼ツキテ 又知

云者莊子 出イ フテ見ヤウ ナラズ 盞俗語 分サ 不云 意ス 又シ 又イ ハト云時

莫大ウヘ ナキニ 苟且ナク ヤリサマシ或ハ 苟焉ナリ 俗ニ 先サウ

虐アト 訓ス 豈ア 非然 之辭 ナバニ シト云 心ナ 下畧 訓ス

要領オモヒ 要君主人ヲ押ツル之又心ニ一物アリテ奉公スルコトモアリ 一貫ヒトツキ

齟齬俗ニズノアヌト云意之 階梯ミナステノイリクテ云

醜然人ニツララテ云 以ソレデコレサレイカシテセ 倏然今ヨツト云意ナリ

克己私ノクイモクニケク 顛沛物ノタラハ内ノ間ラ云サノ間

巖キヒシト訓ス但シ巖ハ俗ニサラモキウツツ 將イカサマニナシマ

尚テモマダト云意ナリ 尨下ノ外ニカスツ 形而上上ノ前ニテ物ノ形 形而下下ノ前ニテ物ノ形

下ハノチニ已テ形デキテカラ
ソレノ下ガアルナリ

學原

後学松下見林櫻

了人吾云

朝神明傳統天陰開疆天神授受之道永千五
百秋之運逮乎神武天皇繼天啓鴻基國質民
淳異朝之書罕至應神天皇馭寓之年三韓獻
經傳三韓箕子之舊邦住吉大神美彼國令神
功皇后平定以授應神天皇當斯之時三韓文
獻都歸本朝凡諸博士依番上下講明經學相
代有年月非神功皇后之大神靈不能致之由
是儒教生焉及至天智天皇之受命恢開帝業
功光宇宙以為調風化俗莫尚於文潤德敦行

無先於學於是建庠序徵茂才定五禮興百度
自是世聖至奉之傳以為法其後保元王室始
亂平治武人起難終歷承久建武而壞亂極矣
今也鍾四海無事之化吾儕對螢雪於是欲知
學之所由來古人之有功於後學遂訪於舊史
記其萬一云

漢音者應神天皇之時始矣應神天皇之聰監
聖異三韓蹶角受化稱西蕃底貢厥方物文獻
十五年秋八月丁卯百濟國阿直岐來朝十六
年春二月依岐之言徵王仁時携論語千字文
來仁之先出自漢之高帝高帝之後曰鬱烏之

後王狗轉至百濟王仁即狗孫也應神天皇太
子菟道稚郎子師之習諸典籍莫不通達此漢
音之濫觴也桓武天皇延曆十一年令諸生習
漢音十七年定讀書音韻勿用吳音初應神天
皇遣阿知使主都加使主於吳仁德天皇雄略
天皇時吳國貢獻吳音之譯於吾人亦尚矣然
自欽明天皇朝佛法入後百濟尼法明來于對
馬吳音誦維摩謂吳音為對馬讀者是也彼詞
如支遁終遇于內大臣鎌足由是欲佛書之吳
語也故亦詭儒書者禁吳音須漢音正始也大
內大學寮有音博士二人掌教音明經生必先

統音博士讀五經音然後講義持統天皇賜音
博士大唐續守言薩弘恪銀及水田仁明天皇
能練漢音辨其清濁朝野宿稱鹿取知漢音善
道朝臣真負以三傳三禮為業兼能談論但舊
來不學漢音不辨字之四聲至於教授總用世
俗踏駁之音斯人而有此不能也為遺憾耳
和訓者自王仁始定王辰爾也和訓有二本訓
也本訓也轉和語為漢字謂之本訓譯漢字為
和語謂之末訓夫五方之民言語不通故不以
國語譯之則不能得其義矣仁明天皇之末即
位也王仁能解國俗之言語獻難波津之歌和

訓之義自此起也仁之於學功大哉履仲天皇
四年秋八月戊戌始於諸國置國史記言事達
四方志雄略天皇置史戶河上舍人部其所愛
寵史部身狹村主青檜隈民使博德也爾來稍
知用文字然和訓猶有未盡洒然者敏達天皇
之世王辰爾勤學於是奇妙幽玄之理神而通
之蓋以萬物化生自色自形有自然之音響二
神出名萬物高者謂何昇者謂何動者謂何植
者謂何凡人事物理莫皆不如此然後物名可
得而知之其雖有名非書則無以記載書契以
來假紀其名固已達民用而盡物情既而知此

云何者漢謂何也故國俗用文字亦有真字有假字真對假實也假對真權也字名之意卽物名也言天下之物本無其字姑借近之音字以認其辭乃假字也翻譯然後知其正字謂之真字如天地此曰阿女豆知阿女豆知卽是天地假字天地卽是阿女豆知真字也假字之為字多一音而真字二聲三聲合或雖一音字至於用其義則亦為之真字或雖二聲三聲合之字有借音則云假字都不過於以義為真字音為假字而已此日本書紀等史所用假字多是是也紀中所用假字其數居多又如萬葉集假字

以音與義相雜書之當時假字之體天下同文及吉備公取所通用于世假字數十字者偏旁點書作片假字列為假字反切其體甚簡易謂片假名者其體不全具也大抵方音不出四十四音而四十四音中有單清者有帶清濁者假字反切以五十字盡音中之聲此乃天地自然之聲雖五方之言語萬象之聲鄉音二音三音至數音者以韻叶則亦皆可譯也釋護命空海總之造四十七字母以便于俗其體則草書今世所用假字是也海師於書法最得其妙字母乃師之體也但叙語讚寂滅不為反切而設之故

雙以遠於兄惠之兩子俱同音而非別也代降
於今日靡然治之今之所謂假字者唯以呂波
與片假字而已矣亦以片假字為大和假字者
以其音備之作而起於大和國也以呂波為平
假字者平易之意乎後世訓詩書百家以片假
字書和歌之類用平假字率以為常

詩賦者由大津皇子始也皇子天武天皇第三
子也容止墻岸音辭俊朗及長辨有才學尤愛
文筆詩賦之作始興焉舍人親王之所記如此
紀氏古今集序亦云爾然懷風藻以大友皇子
詩冠於大津皇子者則大津皇子之前為有詩

矣大友皇子天智天皇太子也惜乎經壬申之
年詩篇不多傳自後詞人才子慕風繼塵遂與
和歌並行矣王者作詩文武天皇為始也猶不
師往古何救元首望之玉音餘韻鳴後代嵯峨
太上皇嘗得白氏長慶集診之樂天所謂日本
傳寫者蓋此本也于神泉于山院製作無虛日
或命文人賦詩花宴節始於此矣承和以來言
詩者皆以樂天為規摹管贈大相國得白氏之
體或勝白樣後世號詩神又江家之為江家樂
天恩也一條院朝以延喜天曆故事大江朝臣
匡衡侍讀文集奉命點朱墨保元以後內宴不

行詩合漸葦芥及足利諸源之劫略禪僧多能
詩者論詩如論禪且彼君臣歸依於禪每逢佳
辰美景必命禪徒賦詩是以禪僧嗜文字奔走
夫詩者志之所之也在心為志發言為詩然志
之所之有邪正發言有工拙本於識充於學主
於悟則當自得焉

古者魯論五經之類用漢唐注疏正如今條也
吉野先主之時獨清軒健叟始唱程朱之義康
永太上天皇御萩原殿召資明隆職行親有中庸
談義彼儒前於宮中以佛混儒而說之上皇不
是之召加禁誡頗庶乎得程朱之意矣近至于
惺窩藤先生講學教授興斯學於既絕瀛洛關
閩之學至此始盛後之學者孰不受其賜同時
僧文之在薩摩國講習四書易傳之類弘學於
一方其功亦可稱也

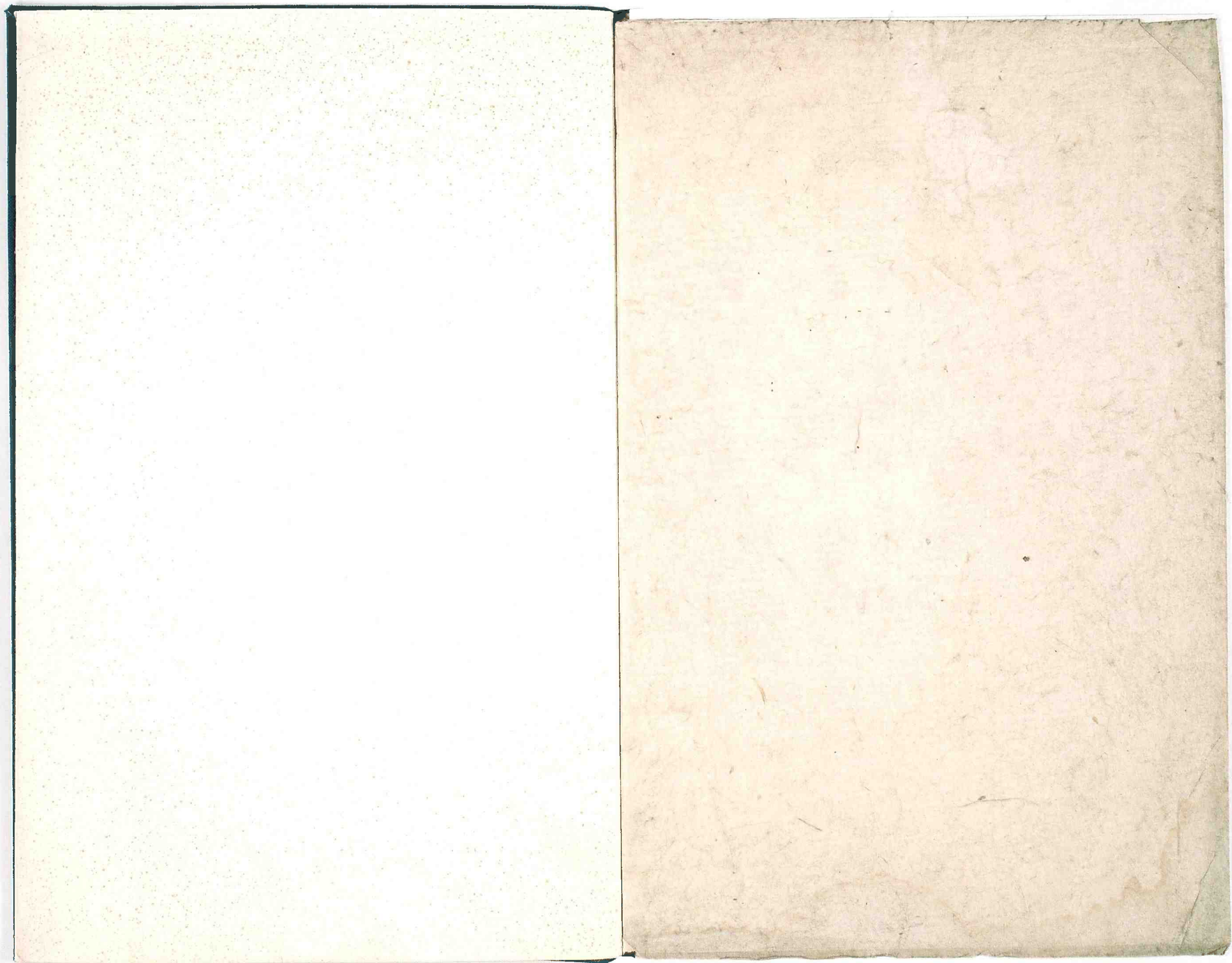
治國之道賢能為源得賢之方學校為本是以
古者明王必設庠序以教德義習經藝而叙彝
倫所以尊道而勸士也皇朝之立學校始於天
智天皇矣持統天皇五年賜大學博士上村主
百濟大稅一千束以勸其學業也七年賜食封
三十戶以優儒道至于天平之代右大臣吉備
朝臣真備恢弘道藝親自傳授即令學生四百

人習五經三史明法算術音韻籀篆等六道其
後代代下勅給罪人大伴家持越前國茨田法
兩郡田五十五町以充生徒食料號曰勸學田
亦每日給大炊寮飯一名五斗五人別三升以補照讀
之疲也又有勅令常陸國每年舉稻九萬四千
束以其利縮充寮中雜用料又舉丹後國稻八
百束以其利縮充學生口味料延喜之代諸國
有學校田及勸學田大學療料常陸國五萬四
千束越中國一萬束丹後國八百束播磨國一
萬五千束備前國一萬一千束學生料上野國
一萬束陸奧國四千束播磨國一萬五千束出

羽國國學生食料二千束諸氏子孫咸下大學
療令習讀經史學業足用量才授職國貢學生
准得業生

釋奠者先王所以奉聖欽賢崇師重道之大典
也藤原朝臣萬里詩天蹤神化遠萬代仰芳猷
是也文武天皇大寶元年二月丁巳釋奠之禮
於是始見矣聖武天皇天平二十年八月癸卯
改定釋奠服器及儀式大學寮釋奠十一座二
座先聖文宣王從祀九座閔子騫冉伯牛仲弓冉有
季路宰我子貢子游子夏
凡諸國春秋釋奠先聖先師二座是日命君子
之儒講書賦詩及仁明天皇釋奠翼日召明經

儒士并弟子等於紫宸殿解釋疑義累代相傳
以為流例清和天皇貞觀二年依播磨國博士
和通部臣宅繼申請新修釋奠式頒下七道諸
國凡二月八月上丁進三牲大鹿小鹿猪各一頭加五歲及兔
若在新年春日大原野園韓神等祭之前及與
祭日相當停供三牲等代之以魚其魚鯉鮒之
類鮮潔者此式條之所定也當後三條院行善
政夢先聖告曰釋奠之日天照太神降于廟庭
宜禁性獸自茲不供獸云太宰府學業院先聖
先師等像吉備公自唐所將來也元慶巨勢金
圀所奉圖先聖十賢像在大學寮大學寮像康
永尚存此時大學寮官廳共破收置上皇念誦
堂脩堂之際奉遷西小御堂其奉遷之夜上皇
問禮於藤原朝臣公賢御冠直衣拜之到于寬
正中釋奠不絕及應仁大兵一時成空



愛 知 県



1103280314