

寺社名録 三

七冊之存

場所	品目	年月日	製和	興費第
文		昭和	年	一
書		月	月	一
葉		日	日	号
號				

184
シ
1-3



春日野

尾藤書

小田町庄西堀江村

社二名 神田天王

背高十京歩 希除

一 観音堂一宇 尾張三拾三石才之番

月庄古家野新田

一 神田一社地月家野歩 希除

月庄寺野村

河原高身

一元高石

石古屋

性高院

昭 33.7.30 和
35017

A184
ジ
1-3

田畠七町九畝二町六分

内 田方町七畝二町五分
細方町九畝七分

日打裁

忠吉公 御朱下

慶長六年七月九日

義直公 御朱下

寛永元年甲子七月廿三日

光義公 日

寛文七年二月十七日

一元石

田畠七町九畝二町六分

長久寺領

内 田方町七畝二町五分 細方町九畝七分 日打裁

右 御朱下 時節 日打

一元石

田畠七町九畝二町六分

大光院領

内 田方町七畝二町五分 細方町九畝七分

御朱下 御朱下 右日

日打裁

日庄 御朱村

一神所 一法 御朱村

日庄 御朱村

一社 一洲

神所 天皇

日庄 御朱村

阿保 御朱村

日庄 御朱村

日庄 御朱村

小田村在田中村

一 泉流院屋布地月二畝下五步 恒不捨除

皇太后御世屋布地月一畝下五步 恒不捨除

一 神所一社地月一畝

惣目在惣目村

皇太后御世七寺長治寺末

一 寺月六畝下九步 除祀

藥師堂一宇 皇太后御世

東慈寺長治寺末

一 皇宮一社地月一畝下七步 除祀

皇太后御世

大光坊

小田村在河東村

一 元宮六拾石日

式拾石 皇太后御世 皇太后御世 皇太后御世

田畑河東村二石 日下河東村

日下河東村 日下河東村

一 寺月六畝下

恒不捨除

天宗山 皇太后御世

皇太后御世

一 日 年貢地

松樂寺

皇太后御世

一 地流堂一宇 地月一畝

當村社官

平左衛門尉

一社 二ヶ所 皇女御神八幡宮 菅原菅原 九ヶ所

木口國 帳山 田部 使三任 河原神 社 菅原 春日 野 小田 村 皇女御神 歟

小田村 庄 平田村

一寺 円一 五五 殿殿 寺寺 除 禅修 林林 山 樂音 寺

月一 五五 殿殿 寺寺 除 菅原 寺 除

一 月 年 有 禿 圓智 山 寺 室 院

禅曹 院 九ヶ所 村 平田 寺 末

一 月 日 日 名 豐 山 泉 增 寺

日 宗 關 心 殿 寺 末

一 月 九 殿 十 二 寺 除 密 岩 院

天 台 野 田 密 岩 院 末

一 月 年 有 禿 淨 土 山 淨 土 寺

淨 土 法 西 岳 下 堂 元 明 寺 末

一 月 日 道 仁 寺

東 本 寺 寺 末

一 藥 師 堂 一 字 地 月 年 有 禿 正 堂 寺

一 社 名 八 幡 宮 神 社 社 宮 神 八 幡 宮 寺

白 山 云 神 亦 有 神 菅 原 寺 末

九ヶ所 寺

八 幡 宮 寺

小田村 庄上小田井村

一 寺 月 一 武 藏 寺 寺 步

備前檢除

去言長寺寺住持

大聖院

一 日 年 真 院

東本願寺寺住持

長善寺

一 月 日

禪師院寺住持寺住持

法源寺

一 藥 師 堂 一 寺 地 月 右 日

右寺持

一 社 二 名

星宮 湯宿古殿神

北之宮 西寺寺寺寺除

日 庄 中 小 田 井 村

一 寺 月 西 寺 寺 寺 步

西寺檢除 明光寺 王寺

天台寺 西村 密教院 寺

修月 藥師堂 一 寺

慈覺大師作

一 日 西 寺 寺 寺 步

右日

竟光寺 東雲寺

禪師院 寺住持 寺住持

外下田 西寺寺寺除

一 社 五 寺 寺 社 大 西 神

天神 愛宕 神 西 白 山

青木庄 寺持

當村 寺住持

社 月 寺 寺 寺 步

外田 西寺寺寺步 備前檢除

一 地藏堂一字地百廿五畝

小田村下小田井村

一 寺内五百四步 地有檢除

龜岳山宝国寺

浄土西公名古屋西院末

寺内等三列地檢除寺末

一 日

西方寺

一 大日堂一字地百廿五畝

山伏名古屋西院末

善徳院

一 神社之

中下田村檢除

衣草持

社内等三列地

檢除

一 琵琶沼橋色百拾九間

東大橋六拾九間
西小橋二十九間

中治檢之間公義橋

北橋枇杷沼村下小田井村主命西下ヨリに拾九間下小田

井村之月橋法御堂 御多掃法住持或月小田井

之郷ヨリ取橋之寺持人金出ス大の公時主及

橋之上上五門名近人金持

一 白鳥方一畝七畝女而步 古橋掃除法御堂檢除

是元和八士成年酒井名御河野名御名御名御名御

法皇の成法に當りて女人の身にては不可なり古語道
を以て後由

- 一 枇杷島川大水の山内倭國ノ多杭其國語名如之被
 有言平熊手六本挑燈 形立修村方。飄揚出流人
 御代官書試也昔月之今も水早流方。口没進多々
 此山福上之至石を以て女人是日能地能村兒玉村
 兼村見津村枇杷島村より出たる今も本橋之下あり
- 一 枇杷嶋川内御留川あり
- 一 古城跡一ヶ所 東西三十間
南北五十間 是年國古部なるに築城由

今畑下成之三三三村より西の方大和守主下四部付居り城

小田村古小場塚新田

- 一 社二十五所 神内各々六天
皆白鹿木之寺有鹿

中山村社屋

古寺持

日衣大野木村

藤野川名古屋万取寺末

茂林山福泉寺

- 一 寺月七所 有鹿

- 一 月 年首元

古田家田中

法連山陽兵寺

藤原堂之寺行巻作

- 一 社四ヶ所 大明神 大將若鬼神若天神
皆白土蓋下分有上流

北村法堂

久松宮開持

神名式山田郡邊三位大乃伎神社

小田村古比良村

一 寺門 年貢地

淨土山古屋西光院末
禪曹洞中興聖岩村萬源寺末
長壽寺 光通寺

一 日取高步 備前檢深

淨土山古屋西光院末
金清山西定寺

一 社三ヶ所 大内神 權現 天神
背之原 十ヶ所 寺 除

村支配

一 古城跡一ヶ所 東西三十間 南北四十間 依之因藏及居城由今相成

無日取下之鄉村

禪曹洞中興聖岩村正照寺末

一 寺門壹ヶ所 備前檢深 守保公天柱

一 社三ヶ所 八幡宮 天神 神明
白山 天王

當村禰直
豊後

社門一町一畝九歩 海産産布七

日四畝七畝十歩 寺 除

五畝二畝九歩 年貢地

小田村古比良村

一 寺門三畝歩 備前檢深

東本願寺 大聖寺 古寺末
本教寺

一 社二ヶ所 八幡宮 神明
社門一畝九歩 日

一畝十歩 寺 除
二畝五歩 年貢地

日取神村

一 寺門五間十步

備前檢除

金剛山 法岩寺

淨土法西也寺末

一 日二間五步

右日

平噴山 鼓還寺

淨土法西也寺末

藥師堂一字

春日作

東本願寺名古座重徳寺末

松林寺

一 日七間步

右日

已系之別作本上宮寺末

入心寺

一 日年賣地

一 地藏堂一字

右日

一 社口分所

福吉山王兒權現山神
請一五八間十五步前除

志村社

清蓮寺

一 古城跡一分先年梅文訂在城之南今古好屋布

日衣九坪村

沖美印

一 寺門一及一四十六步備前檢除 大雲山 平田寺

備前池台檢除寺末

一 元高五十二石

日村日

右寺傾

田畑三所七及一四十七步

内田方二所五及四取木三歩
畑方一所二及四取四歩

本津村

義直公 御黒印

元和六年庚申九月日

亮義公

御黒印

此載下方より身号可也

一 寺月 年貢地

右年田寺東

補陀山養身寺

一 日 日

右日末

圓峯山松元院

一 庚申堂一宇
一 地蔵堂一宇

右地年貢地

右寺持

一 寺月 右日

右日末

龍巖山觀音寺

一 社七ヶ所

東大相神 白山 富士権現
備天神 二社

右村邊

興方支所

社月二五七四六歩月二五〇四六歩年貢除三四歩年貢免

一 左城跡一ヶ所 年田印豆寺在城之由

朝日宮 龍命村

一 寺月 西五ヶ所 除

福曹河下津村正照寺末

上雲山佛音寺

一 日 年貢地

東寺野下津村正照寺末

西光寺

一 社四ヶ所

八幡天王神明二社
社月一四一五二四歩年貢除

國府宮沼直

七丘宮持

熊之左 徳重村

一 寺月 六取歩

備前檢除

右日末三列世寺本現寺末

林昌寺

一社二所

権現天神
江月寺之御所

沖村
清美物

小田村庄宇福寺村

一礼子礼子身拾石寺并余九命

正眼寺願

田畑所入之御所

田畑所入之御所

日打城

右所并印 沖是下之村之御村

一寺月江御所 前之深

左正眼寺末
天神之御所

一社字

神明天神
江月寺之御所

熊之庄御所

一寺月土御所 前之深

智惠山雲天寺

小田村庄石橋村

一寺月寺真地

惠日山圓字寺

一社月之

正眼神皇赤大明神
其背之御所

日打野海村

一 三所大神 神戶江 菅庭寺 法成寺

小田丹左 法成寺村

一 寺月前歩 宗除 神戶江 徳福寺

東寺野寺各古屋徳寺末

一 日一五前歩 宗除 徳寺

一 社三ヶ所 八幡宮 熊野 三社神 西保村 徳寺

日庄 小野村

一 寺月六前歩 備前捨除 天童山 天昌院

沼背洞二河村正徳寺末

一 社三ヶ所 神戶天神 八釘宮 右村 徳寺

日庄 西之保村

一 寺丹三前歩 備前捨除 古川 東日末 滝汲山 善門寺

一 日 寺前 日 佛陀山 宝光寺

一 社三ヶ所 赤大徳神 八幡宮 右村 徳寺

日庄 法新寺村

一 寺月前歩 備前捨除 右日 兔遊山 禅林寺

一 日八前歩 日 備前捨除 日 金剛山 东光寺

一 福武ヶ所

山神天神
社内一五郎兵衛

西ノ保

惣寺持

山田庄高田寺村

一 古月一五郎十少

備前檢除

瑞穂公之田寺

一 藤野重一少地月之五郎十少

古寺持

一 白山一社地月五郎十少

右ノ

高田寺持

持重の所

本口院春日部郡從三位小高園神社旁位高田御今云高田寺村
白山社是也

日庄久地寺村

一 寺内五郎十少

備前檢除

室道公万渡寺

古月津月一江天王一社

日庄二子村

一 古月九郎十少

備前檢除

日庄公日光寺

一 社之内

神位天王
社内事夏比

高田寺持

持重の所

日庄新瀬村

一 寺内五郎十少

備前檢除

海濱公喜昌寺

右ノ保三郎村正解寺持

一 持重の所

天神白山
社内事夏比

高田寺持

持重の所

一 古城跡一ノ所 佐之伊豆守居城由今百姓居之

小田丹庄麻田村

一 寺内五ノ所

備前孫

麻田以昌寺

觀音堂一ノ所 聖觀音

一 日

身有見

竹有山田雲寺

カマ薬師堂一ノ所

一 日

薬師堂一ノ所 丹波薬師一ノ所

山竹是字

一 社七ノ所

新宮大座神 白山大座神
十二社大座神 天王天神之明

代有持

本口注 春日部郡佐三位志賀田神社旁住麻田村新宮是也

一 古城跡二ノ所

西村魚住年正企
大口右京進

今田白田下成

山田庄行場村

一 寺内年見

牛王山泉通寺

一 江田ノ所

白山六所大座神
八幡宮 天王

権有高所持

背有高所持

小田丹衣熊田村

一 寺内 延喜元

雲山寺

古田縣小田丹衣熊田村

一 天皇社地口十歩 有之除

味國之庄 坂傷村

一 寺内 二歩 有之除

德壽寺

古田縣味國之庄坂傷村

一 社 二歩 三明神神位

社 古之歩 有之除

熊之庄 業師村

一 寺内 年負比

宝龜山 業師寺

古田縣西各古屋之無廣末

日庄 友鳩村

古田縣日庄友鳩村

一 寺内 五歩 四歩 備不除 有之 實林寺

一 觀音堂 一宇 寺内 六歩 六歩 備不除 右寺持合

尾池 三十三 爲 四番札所

如境内之神位 持合 白山名之天宮

小田丹庄 六師村

一 寺因 年奠地

日末 延壽山 色為寺

一 日 日

日末 慈雲山 普門寺

一 日 日

日末 六師山 觀音寺

一 社二ヶ所

愛宕白山 兒權現 豊切村大空寺 加奈山 下 青心院持

神名式春日部郡正田位下牟都志神社旁六師村 六所社是十ヶ

熊之庄 熊之庄村

一 寺因 年奠地

禪曹洞岩合村竜潭寺 日末 善法山 玉傳寺

一 日 日

日末 金玉山 宝珠寺

一 日 日

日末 慈徳山 日光寺

一 日 日

日末 久龜山 長生寺

一 社中ヶ所

慈徳権現 八幡 日末 日末 仁吉寺

味岡庄 大島村

一 寺因 年奠地

満前拾陸 日末 龍泉院

一日一五里歩

右月

日吉一里各古屋寺末
乃廣山妙禪寺

一社之少名

總所權記十二所大内神神也
社内七五里歩 右除

長村禪堂
興寺拍

神在式春日部部使三位多氣神社旁住大内村熊野社
是也

一色之庄青上村

一寺月一里歩

備前除

禪堂洞長谷村意源寺末
寺青上里松寺

一日日日

日末
百年山圓會寺

一日日日

日末
白雲山法寺

一社之少名

天田神山王持現
社内七五里歩 右除

長村禪堂
長丁所拍

山田庄如意村

一寺月一里歩

禪臨濟京慈寺末
如意山福心寺

外屋布流松林戴回寺歩 義直公之下置

一日五里歩

備前除

日吉洞三田村正照寺末
鶴樂山岳桂院

一日五里歩

日吉洞三田村正照寺末
鷄足寺

一日 年貢地

臨濟系福元寺末

因元寺

一 庚申堂一字 地月右月

嘉村

揚元寺持

一 觀音堂一字

地月四歩 前除

一 社七ヶ所

忘名所神 八幡宮 神位二社 少神三社

神位名所 前除

一 色衣堂 揚村

一 寺門 京前下歩

前除 万松山常母寺

本寺 新地 左右 迦葉阿難 如三尊 西天 竺昆首 羯磨天 被遺 剛地 之 仁也

淨智田 熱田 因西寺末

名藏

一日 年貢地

右常安寺末

善徳院

一日 日

日末

清源寺

一日 日

日末

長壽庵

一日 京前下歩

山國 控除

日蓮系 終日 本蓮寺末

法王山 大馬寺

一 社七ヶ所

福高所神 善喜 与 程程 二社 神位 天主 背所 京前下歩 京前

嘉村 寺末

法王山

一 天通一社 年貢地

京守

夢住

一 唐申堂一字 京前

京守

半提

味屋庄小本村

一 寺門五里步 備前拾肆

法上法面定宮村松雲寺末

淨音寺

一日一里步 右日

祥曹田右村龍潭寺末

宝珠庵

一 華師造一字 地力年有花

一 大田神下社 寺名 松末社 社經 壬申 三所 右日 申

右日 寺名 殿名 角 除

惣持名

舟場庄 水津村

一 寺門五里步 備前拾肆

東本寺寺云北地報光寺末

宗元坊

一 報音寺一字 地力年有花

一 社之ヶ所 八海宮 每大天 天神

高村海臣
右日 寺名

味屋庄小本村

一 寺門 寺名

祥曹田右村龍潭寺末
聖樹山 長林寺

一日 日

同末
宝珠寺

一日 日

日寺也宗德田寺末
本行寺 妙遠寺

更喜式小針村香澤山語今大己貴命相殿

一社三木 三江宮天神山之 神戶五木寺寺除

神谷式小針村住屋後神江有住小針村山之江也
本口国隨者日部郡住之位栗田三地神有住小針村
三社明神寺也

日庄一久田村

一寺月三所寺 有除 神費田安名寺 貴光寺

一日一高步 右日 善道山本光寺

一日 日

神傳所無本村寺經寺未

善友寺

一日高深步内 高深步内 深王山 高德寺

一日 年有比 蓮光山妙法寺

一社八木 六木河神 有邊 富士 在古文
根名在神 心福 天皇 天神

日有八麻紐新日

一神原一社 神原步 有除

日庄西之島村

一 方月之五八少 前之深

深田村高寺末
竟王山常昌寺

中興國公慶傳有座云正元六年因是也由結末代
不知

一 寺月 年有真氏

日蓮宗熱田本道寺末
久王山 実相寺

一 社八ヶ岳 八幡神位山神六高

村野村江邊
意実持

味是庄小牧村

一 寺月乃四地少 后之深

玉言谷古座高寺末
高白山 戒苑院

業師造了寺 江法古所作

一 月 四四少 后之深

禅曹田安倉寺末
福福山 玉林寺

一 月 二五十七少 日

淨土法西谷古座西邊寺末
宝樹山 西林寺

一 月 二高少 日

東本願寺寺末
西源寺

一 社七ヶ岳 二家名八幡天王
神位一江天通白山

法別當神位社末
妙友山 因持

社月所之在在少 后之深

右神位之系禮去年六月廿日入式子

鳥居後之系之形紙之入式子

寛文七丁未年十一月十日書試之御宇官

車二輛海押之可之代官分免

一 小牧之五年十一月之廿二日市有之但
當之末年小牧市之始每年一月
十六日四月十日市之法國之島
多川島之島實之法差極 御免市
河之代官分免也

一 小牧之古德治公 東南或名小牧同 先年信也公
南小百界同
御免市在公法湖台也所日御免之由

小牧原之由

一 寺内

寺内
弘坊山 大系寺

一 天王社内五呎步 前除

津治法
深公更坊

春日井 上原山

一 寺内之古原步 前除

禪臨海田東村也延寺未
新瓦寺

一 日 年首亮

日曹内如三寺村禪宗寺未
竟昌寺

一 日 也

淨土法西原同在聖寺未
正念寺

一 社方所

福方神
背方高步 方原

西東村社

山更持

味尾庄河原新田

一 寺内

津浦河原庄西寺

寺岸寺

一 天主社内河原步 方原

津浦河原

源公更持

日衣入麻新田

一 神内 方原高步 吉日

日衣同之村

津浦河原庄西寺

源公更持

一 方内河原步

吉日

于
銀音堂一字 法大師作

尾社之社三所之内書寫也

本口国隗山田郡高尾下実公神社方任味尾庄同村自山社

田所入麻原新田

一 白山河原高步 河原捨除

竜音寺持

味尾庄岩音村

一 寺内之河原步 方原

津浦河原庄西寺

果洞寺

一 銀音堂一字 河原高步 河原捨除 圓光寺

一 銀名堂一寺地日訊嗣前深堂寺山所壽聖院
右寺在大院廣德寺下
一 權現一江行意同之極商松公月所深
右寺所抄分

日庄三國村

一 寺月系西古步 備前拾陸 圓通寺
福智相表寺日毛澤寺末

一 日 年首元 東寺聖音寺末 智王寺

一 日 檢成河之西古古步 寺金山 慈眼寺
恒持教信

惣持五深見堂文十二年子月於此處

田島堂河八西古步 田方字五武德寺古步 三國八東古田月
烟方字五武德寺古步

合系六石九斗壹升九合 三國村總人自年起三

畑一石六斗

日村野方三

九町五畝五升九合二町五畝二畝三斗六升二合

右慈眼院恒持教傳追院寺月七律正眼寺下

洲本下 洲本下

一 志田松石五斗 祥普田系太寺瓜 正眼寺

寺月日那字福寺村月但寺中閉不屋布共寺地

護摩守忠吉卿 洲本下 慶長六年三月九日

大畑言義直卿 洲本下 元和六年九月十日

中畑言光義卿 日 寛文七年十月十七日

光義卿 洲本下

禁制

一 堂中放飼牛馬車

一 伐採山林竹木車 竹伐板車

一 於地月教令事

成瀬年人七書別
竹腰山殿守日
寛文四年正月十日

王昭寺事

徳松院 一校所 普應寺

一中庵 洞公院 宝鏡庵 玉公寺

石公寺 月徳堂院 一中庵 寺 寺 寺 寺 寺
寺 寺 寺 寺 寺 寺 寺 寺 寺

一 虎別傳源右越前 永平寺 徳源寺 保元年 丁亥
九月廿一日

一 日新徳源寺 徳源寺 徳源寺 徳源寺 徳源寺 徳源寺

一 日本徳源寺 徳源寺 徳源寺 徳源寺 徳源寺 徳源寺

金備康正 庚寅月 旨法堂 後 文源主 辰年

後唐忠吉公 忠殿 一字 師建 主

石正殿 寺 元 中 徳部 徳村 寺 寺 寺 寺 寺 寺

三 園村 河 元 源 年 寺 院 寺 寺 寺 寺 寺 寺

一 史方羅漢堂 丁亥二月二十日每年自中國北

一 社 石名 天神 龍宮 江防 社內 石名 石名 高村 社

田石入 麻新 白

一 神 河一社 石名 石名 石名 有人拍

味 石庄 之 保 寺 村

一 寺 月 之 石 步 備 石 檢 除 太 白 山 么 保 寺

一 月 之 石 步 有 石 南 山 之 福 寺

一 地 方 堂 二 字 地 方 之 石 步 之 保 寺 比 石 危

一 法 師 之 所 慈 濟 院 觀 白 山 淨 土 村 石 名 石 名

味 石庄 之 石 保 寺 村

一 寺 月 年 首 危 東 福 寺

一 社 石 之 石 步 白 山 之 石 王 檢 院 寺 石 保 寺

背 石 之 石 步 之 石 保 寺

一 古 塚 迹 一 所 東 西 下 向 日 檢 院 寺 石 保 寺 由 今 數 三 處

日 庄 村 中 村

一 社 之 石 備 神 也 天 神 本 金 石 更 持

神 田 之 石 步 八 橋 宮 嶺 矣 年 之 石 保 寺 石 保 寺

一 寺 山 田 下 京 步 寺 除 淨智田定公村淨智寺末 榴 福 光 山 玉 林 寺

日 所 入 麻 田 新 田

一 八 幡 宮 社 二 五 郎 步 寺 育 右 五 多 寺

日 庄 山 外 山 村

一 寺 山 田 下 京 步 備 后 捨 除 大 福 山 系 師 寺 右 同 定 日 末

一 月 年 真 氏 日 庄 山 外 山 村 淨 智 寺 末 澄 久 山 致 法 寺

一 神 山 二 社 境 日 下 五 郎 步 寺 除 昔 國 村 淨 智 寺 末 海 多 持

神明式春日部郡使三位外山神社旁住小外山三所明神是也

一 古 城 跡 一 所 織 田 照 西 郎 居 保 由 今 五 郎 屋 布

日 所 入 外 山 入 麻 田 新 田

一 寺 山 一 五 郎 步 山 國 捨 除 日 庄 山 外 山 村 淨 智 寺 末 法 兼 山 妙 林 寺

一 神 山 江 日 寺 郎 步 寺 除 茶 師 寺 持

日 所 入 麻 田 新 田

一 寺 山 年 真 氏 白 松 山 圓 昌 寺

一 社 一 寺 神 山 白 松 昔 國 村 淨 智 寺 末 五 郎 步 寺 除 茶 師 寺 持

味尾庄南外山村

一 寺門五四步

備前檢除

通經山妙子寺

一 月 年貢地

具德山妙苑寺

一 社二ヶ所

天神宿禰神日杵現
背九四十五歩備前檢除

長村社
理多坊

一 古塚跡一ヶ所塚尾津屋庄由今畑

日庄牛山村

一 寺門九四十五歩

備前檢除

慶林庵

一 月 年貢地

日末

福林庵

一 社五ヶ所

持現八幡愛宕天神神明
背八五四十五歩

村支配

日末入麻新田

一 寺門一五二四歩

備前

久保山 陶昌寺

一 古塚跡一ヶ所塚尾津屋庄由今畑原十十九

一 江五ヶ所

八幡宮山神四社
背一五五四十五歩備前

本庄村
久五更坊

一 古塚跡一ヶ所塚尾津屋庄由今畑原十十九

長塚新田

日庄下末村

一 寺内古堂步 有除

福徳寺田中村有徳寺末

其福寺

一 天神一社 古堂步 有月

下原村有月

平多指

味定庄牛庄村

一 寺内古堂步 有除

福徳寺田中村有徳寺末

百年山泉徳寺

一 社四ヶ所 古堂大因神下 西宮 息公神

古村有月

久多持

田中庄田中村

一 寺内古堂步 有除

福徳寺田中村有徳寺末

心光院

一 月之四歩 石月

目末

自性庵

一 社三ヶ所 天神 天皇八幡山神 古堂 有月 有除

古堂村有月

久多指

味定庄大牛村

一 寺内古堂步 有除

福徳寺田中村有徳寺末

長昌寺

一 社三ヶ所 古堂 有月 有除

古堂村有月

其大寺指

日庄田中村

一 寺門一百七十步

備前檢除

兩室山長安寺

右 在少野寺末

一 門一百六十步

有

少林山 妙德寺

在少野寺末

一 門一百步

有

田原山 常念寺

天谷野田寺末

一 唐申堂一字比月年奠此

造寺山 心苑

一 社五石

唐申堂推此少神二社 請可製其四十二步 有除

南村江 妙善寺

右八幡寺遺每年一月十日信鑄馬多

夾喜式春日部郡從之庭多活刀神社意乃任子利備菴

一 古塚跡一所 長江平在馬關在由今至姓屋布

味國庄 文津村

一 寺門八四步

福光山 藥師寺

神戶田大寺村福光寺末

寺自福前大田部之祠有

原庄 野口村

日末

一 寺門七四步

小清山 毫泐院

日臺石下步

備前檢除

六石步

有除

神臨源名台屋安寺末

一 門一百九四步

有除

小翁山 圓龜院

外之寺之臺河下四四步

水貞

一 堂二宇

銀青堂

藥師堂 皆高步部内名所

右 圓龜院持合

一 江四ヶ所

八幡神所 小神台 古井 古河 古五 古歩 古原

大善村子干

松尾左平持

神谷武山郡飯庭小口神社古方任條木左壁村八幡吹

日庄大山村

一 寺月運上ヶ所

右月宗示田村本寺末

江若寺

外三元屋布 八坂十歩 古原

一 茶師堂一宇 皆月之町十歩 古原

一 社四ヶ所

見神所 五初里 小神二社 古月高 古歩 古原

南村公所

正福寺

味家左林村

一 寺也

神谷川大原村福養寺末

小松山 正雲寺

一 社六ヶ所

古神 古神 古神 古神 古神 古神

台寺持

古社比古原古知

日庄池内村

一 寺月 兼古見

右月宗示田村正照寺末

金剛山 大泉寺

觀音堂一宇 尾造三於三所 古月八番 古石

一 寺 門 日

東本願寺名屋勝安寺末

德泉寺

一 社 字 名

八幡宮 山神

北首之五畝正步 為除

存在村邊

久右支拍

日庄大草村

一 寺 門

字七畝正步 備名檢除

禪智洞遠列其村大洞院末

大草山 福嚴寺

外松山四畝正步 為除

一 觀音堂 一字 拾面行屋作

大日堂一字

唐中堂一字

古寺持

寺門七畝正步 右月

一 寺 門

右月宗白坂雲興寺末

水邊山 冰之寺

一 社 七 畝

堂名 八幡宮 山神 新

南村海立
右支拍

寺門七畝正步 八幡宮 山神 二 社 為除

日人拍

寺門七畝正步 山神 二 社

海邊寺拍

寺門七畝正步 山神 二 社 為除

右支拍

藤本庄下原村

一 寺 門 五 畝 正 步

備名檢除

禪智洞大草村海邊寺末

松原山 玉雲寺

一 藥師堂 一字 林 下 所

皆畝正步 為除

村支配

一社七ヶ所 菅野河原 五十歩 右除

八幡 菅野河原 五十歩

八幡宮 菅野河原 五十歩

富士権理 天神 菅野河原 五十歩

村支配

安食庄 中切村

一寺 円 年貢院

大長山 宗園寺

阿波陀 其田 龍宮 薬師 水之神 大 慈野 杖取 山内 山内

一社 菅野河原 神田 慈野 杖取 天神

菅野河原 境界 山内 右除

日庄 福徳村

一寺 円 五十歩 右除

善明山 平池寺

神田 自 山内 杖取 七十歩 右有

右寺 右

平池 太子堂 五十歩 右有 自 山内 杖取 七十歩 右有

一社 菅野河原 八竜宮 菅野河原 五十歩 右有

成徳寺 右寺 右

日庄 成徳寺村

一寺 円 年貢院

善明山 成徳寺

銀善堂 一宇 十面 行基作

右寺 行基 社 菅野河原 五十歩 右有 右除

一社四ノ名

六社名神然守格樓
名多天六神 有室七師步

老村子
名多指

山田庄味鏡村

一寺月夏之師步

備前捨深 味鏡山 天永寺 渡出院

一日 山ノ師步

有

右寺名
永初坊

一日 年有光

日
西万寺

一日 有

日
永徳寺

一日 有

日
来迎寺

一日 有

日
庚申寺

一 堂之字

銀名尾流産之為内檢一番之松岩屋堂
兼師 此月名大師步 有除 法寺指

一社七ノ名

神名六所 古四神 五名
備前社 天申 白心

日人持

史喜式味鏡神社

神名式春日部部延之位味鏡神流高住味鏡村六所江美也

醍醐庄勝川村

一寺月七師步

備前捨深

福雲山 比瓦寺

比藏堂之字 但境内法申ヨリ出現ニ由

一寺月年有光

名古屋室梅寺末
竟源山 大法寺

一 堂二字

銀音堂 河海龍堂

右

代元寺
大德寺

一 社五ヶ所

持現心甲 愛宕津原 西江
若原 河原 西多 河原

大德寺
高六社

一 甲塚

東西之間半
南西之間

村より 武河 津原 高六 河原 西江

是は五心十二甲申之年 持現心小牧山より也

合致し 河原 津原 高六 河原 西江

正徳元二月 持現心申上 高六 河原 西江

河原 津原 高六 河原 西江

持物等 河原 津原 高六 河原 西江

拍井庄 雲河村

滋養田 大永寺村 大永寺末

一 寺内 五ヶ所

備後 隆隆

古嶽山 銀音寺

持現心 寺内 五ヶ所 持現心 寺内 五ヶ所

西大門 通所 寺内 五ヶ所 持現心 寺内 五ヶ所

三 甲塚 育月 寺内 五ヶ所 持現心 寺内 五ヶ所

申上 高六 寺内 五ヶ所 持現心 寺内 五ヶ所

寺内 五ヶ所 持現心 寺内 五ヶ所

持現心 寺内 五ヶ所 持現心 寺内 五ヶ所

元暦年 延喜 四十一年 十一

一 寺内山部 備前檢校
右月未
雲徳山昌祐寺

一 社字所 天皇御説之次
滿愛名千祀
清原山部

日庄中切村

一 寺内山部
晉
圓通山長金寺

一 社字所 備前
背之山部
多摩
藤木庄下原村

一 寺内
神原山部上原村長金寺末
武家山 慶和寺

一 庚申堂一字 比阿年竟
山部
玄益

一 八幡宮二社 安武殿十部
日之部山部
安武殿十部
高村
長吉の指

藤木庄上原村

一 寺内山部
天石野田村長金寺末
即宮山 大光寺

寺中 御言堂一字十部 尾邊 三郎三郎内
十番札所

一 寺内山部
海濱 御言堂
宝雲山 長金寺

神原山部

一 唐仲章 比月之風 寺 隆

台 大光寺持

一 社田名 大日 白鹿 神居 白公
比月之風 寺 隆

一 寺屋布 寺 隆 寺 隆 寺 隆 寺 隆

一 神居兩社 日 一社七風 寺 隆
一社 寺 隆

一 古城江 寺 隆 寺 隆 寺 隆 寺 隆

一 土俗 誤稱 大坂下

山田庄 寺 隆 寺 隆

一 藥師堂 寺 隆 寺 隆 寺 隆 寺 隆

寺 隆 寺 隆

一 社 寺 隆 寺 隆 寺 隆 寺 隆

山田庄 寺 隆 寺 隆

一 寺 隆 寺 隆 寺 隆 寺 隆

柳 黑印

田田河家 寺 隆 寺 隆 寺 隆 寺 隆

田田河家 寺 隆 寺 隆 寺 隆 寺 隆

義直卿 寺 隆 寺 隆 寺 隆 寺 隆

光義卿 寺 隆 寺 隆 寺 隆 寺 隆

義直卿 寺 隆 寺 隆 寺 隆 寺 隆

禁制

- 一 喧嘩口論之禁
- 一 押買振籍之禁
- 一 治高入治海之禁
- 一 入刀之禁
- 一 於山月教之禁

右條之於違犯者其罰當科者入仍如律

寺西為富明
原田在協門
具傳及高明

其外江系海船身差級凡係中興與元澄文有

銀音堂地月松山十次可觀音山十云

馬頭觀音尾張三拾三有月十番札到

先年大綱之先在江所代其寺之寺公吉振村同高

多人地之代之於九右之寺由福年江由信谷信之

其若余之寺公在江所代其寺之寺公吉振村同高

三月名寺觀音寺江所代其寺之寺公吉振村同高

五代其早指而高振院之信谷元之小村中寺高

如草野之寺高

竟之寺江所代其寺

一 山十堂河 天和三年正月後

日 公河之麓 山十堂河 山十堂河之麓

一 山十堂河 貞享二年正月後

是 右 山十堂河 貞享二年正月後 公義和後

日 山十堂河 貞享二年正月後

上 山十堂河 貞享二年正月後

如 上 山十堂河 貞享二年正月後

右 山十堂河 貞享二年正月後

貞享二年正月

山十堂河

一 當寺 同 寺 貞享二年正月後

山十堂河 貞享二年正月後

一 傳記 山十堂河 貞享二年正月後

山十堂河 貞享二年正月後

山十堂河 貞享二年正月後

山十堂河 貞享二年正月後

山十堂河 貞享二年正月後

一 山十堂河 貞享二年正月後

山十堂河 貞享二年正月後

山十堂河 貞享二年正月後

且之公孫麻存之有少沈而謂多能也此是也誠有求後
 竟女涌現之白大師云此是大悲受若之誠意清德衆生
 源海之方便大師即授以法戒止觀之深旨竟女
 于大師誓曰自今以後一天早晚之禮必成其兩者
 汪上觀成院之初復修入池中一後其已乘國中
 早晚之時派人仰觀其狀而祈降兩法如大師名号
 竟泉寺是時寺院之園是時為大師由中修之
 一當寺之北熱田古池宮之其院中夏熱田海中熱田
 八海宮之月之鏡之海上土中一平烟由中修之從古來
 中修之池熱田之海具足之有之在江法大師熱田竟
 之身取神宮寺中此供修法之內如童子乘開如塔
 大師之寧之德歸入當之林麻多能也此是也大師從
 熱田一書中十夜消當之法長本為修之國中一其後
 孝先嚴冥月初廿。至七月初廿其月十夜佛消江之
 又江法大師熱田神杖之指五下其之也初夜之相案之
 杖長成長是皆熱田神殿江海之中一其由中修之
 本系禮每年有十日方之觀焉之後

一寺月之五之取十步

備急檢原

真福山 銀名寺

詳書的大師寺村大寺寺末

一社之石

八幡宮 神田宮 山之神

菅原宮 菅原宮

深木庄 園田村

一寺田五郎

備前檢原

茶師山 林昌寺

神田宮 神田宮 菅原寺

一社之石

天王村神 本天 菅原宮 菅原宮

高村 菅原寺

知田之五郎 天王村 菅原宮

林昌寺

月庄 菅原宮

一寺田

菅原宮 備前檢原

月光寺

右月

一社之石

神田 菅原宮 菅原宮

菅原寺

月庄 菅原村

一德田 菅原宮

外田 菅原宮 菅原宮 菅原宮

菅原寺

一觀音堂

菅原宮 菅原寺 菅原寺

菅原寺

月庄 菅原村

一 寺月二取立歩

備衣捨除

淨智院大寺村海邊寺末

玉柳山 慈眼寺

藥師堂一宇 慈惠大師作

一 社二ヶ所

神居右四神

清心殿歩 右捨除

神田一取立歩 右月

右集村淨智

長生坊

日庄神領村

一 寺月一取立歩

備衣捨除

淨智院東妙心寺末

單察

龍光山 揚雲寺

一 社二ヶ所

右神下 東妙心寺末 正捨除

清心殿歩 右捨除

外田一取立歩 右三門神領吉月

日庄卜大馬村

一 寺月

兼真比

右日宗神領村揚雲寺末

大福山 大壽院

一 神居五ヶ所

高木歩 右捨除

神田一取立歩 神居 備衣捨除

美村社末

長生坊

日庄上大馬村

一 寺月二取立歩

備衣捨除

右日宗日末

禪源庵

一 大日堂一宇 比背十歩 右捨除

一 神居一社比背十歩

吉月

卜大馬村淨智

長生坊

一 古跡迹臺石村瀨比喜の古跡之由今敷細長

篠木衣足坂村

右内京内末

一寺月山寺 由系捨除

萬中山 蓮花院

一藥師堂一字坊 西十五歩 示原

右古屋捨除寺末
隠居坊合

一社字所 王子御座
背一四古歩 右有

村支配

外田江無歩合 王子依 由系捨除

日庄久本村

一寺月山寺 備系捨除

神傳後神代村福雲寺末

龍隆寺

觀音堂一字十面 西十五歩 王子依 由系捨除

一社四ヶ所 王子御座 兼神代山神
背一五古歩 右有

村支配

日庄神代村

一藥師堂一字 背一四古歩 西十五歩
加一五古歩 示原

右村公所
慈心院為

一富士社 背一四古歩 右有

村支配

日庄出川村

一寺月山寺 由系捨除

神傳大寺福雲寺末

出川山 福法寺

一神代社 一字 示原

右村公所
五箇所

一 日庄松平村大日神代由系捨除 示原 示原 示原

備前檢除 松平村證
十重石

一 日取小山村檢現松田九郎少忠村之立

右月 庄右村證
松平少忠

大泉村新田

沙黑印

一 寺依之拾石

海王法西東知恩院末
賜恩山 退休寺

大細云光在公御寄附元禄三年正月廿二日
御寄附之旨也

以寺小野氏返喜初之其附國是淨路寺也

正保元甲申年日人界是之元二町四方

一 爲士權現一列 江前古歩 前原 村支能

原本庄堂本村

一 寺内 年首元

海王法西東知恩院末
松平山 心福寺

一 大明神江一列 背西之古歩 原除

古村證
十重石

外田五之原古歩 當村内之古歩 檢除

田五之原古歩 日取小山村之立

日庄外原本村

一 寺内 年首元

海王法西東知恩院末
延命寺

一寺也

淨土宗本尊延光寺末
牛卧山 林昌寺

一曰 牙首亮

天台宗本尊延光寺末
大梅山 龍雲寺

一藥師堂一字 坂口寺亮

吉 法雲寺

一社十名 本山持理少神九名
首西之五步為除

村支配

外田五之五步 本山依海邊檢除

武春日部郡從三位河原津社旁住外一京村也

陳五庄玉野村

一寺也 年貢比

淨土宗本尊延光寺末
平樂山 太平寺

外田五之五步為除

一神也 一列 背高步 古月

高村淨土
法師寺

日庄之亮寺村

一寺也 五原步 飯高檢除

天台宗本尊延光寺末
東明山 之亮寺

馬長部音堂一字

一茶師堂一字 寺內宮也

之亮寺

外田五之五步 茶師依為除

一社之名 山王大明神 山王大明神

右之虎寺坊

大山神 福清寺 山王大明神

高打寺坊

藤本庄白山村

天谷宗望田村家系院末

一寺内 山王大明神

山王大明神

一觀音堂 一字 山王大明神

右之虎寺坊

十面行基 山王大明神

一社 山王大明神

山王大明神

右之虎寺坊

神之本 山王大明神

右之虎寺坊

神之本 山王大明神

村支配

山神之本 山王大明神

日庄庄各村

神之本 山王大明神

一寺内 山王大明神

玉清寺

一神之本 山王大明神

右之虎寺坊

一山神 山王大明神

村支配

日庄上伊村

一神之本 山王大明神

村支配

山王大明神

深町庄 和泉村

一社 三子河

神田福山寺
神田福山寺
神田福山寺
神田福山寺

村支配

日庄 一色村

一寺 月宮寺

神田福山寺

免志山 万善寺

一神 月宮

神田福山寺
神田福山寺

村支配

日庄 神谷村

一寺 月宮寺

神田福山寺

右月末
正受山 観音寺

一社 九ヶ岳

八幡 熊野 権現 村中
大日 浅陀 山 神 田 郡
神田福山寺

庄谷 町
兵部 町

日庄 明知村

一寺 月宮寺

一社 荒山

神田福山寺
神田福山寺

同法山 明知庵

一社 二ヶ岳

山王 山 神
神田福山寺

各古 寺
兵部 町
大寺 町

日庄 西尾村

一社 二ヶ岳

山 神 田 郡
神田福山寺

村支配

原庄内津村

一畑屋敷一町九百五十四丁 法印寺 清

岩山林寺 法印寺

寺内

妙見山江内林 南西之段向

畑屋敷

妙見山 南西之段向

具院林 南西之段向

日堂林 南西之段向

正徳二乙酉年

源致称 日堂林中 正徳二乙酉年

右妙見山江内林 正徳二乙酉年 神無日 車輪江内津之町

神無日 沙羅心 在其 寺 押之 庄 都 行 之 由 至

一寺内

本江妙見寺 法号天皇社

庚申

天台宗 四天王院 寺
内津山 妙見寺

神名武春日部 正位
丹内津江 芳注内津村 妙見寺 地壳 撞板堂

一寺内

日庄内同村

神名内 大津村 法号寺
水内山 見好寺

一 寺門前十步

備名捨除

右日堂自末

其石路山 宝珠寺

一 岩水山神下社

清月之五之殿十步名除
加白之五之殿十步捨除

村支配

山田庄下志原味村

一 江之右

備名神下清月之殿十步名除

中志原味村
市多拍

日庄中志原味村

一 清田名

清月神下清月之殿十步名除
清月神下清月之殿十步名除

有人拍

日庄上志原味村

一 寺門前

聖觀之五之殿十步名除

清月神下清月之殿十步名除
長山久華寺

一 江之右

勝心山神下清月之殿十步名除
清月神下清月之殿十步名除

右日神官持

日庄下中野村

一 藥師堂

是東若公内立

中中野村持
江中野村持

一 社六名

備天王山神下清月之社
社門之五之殿十步名除

中中野村持
市多拍
江中野村持

武之田歌徒之屋流天神社旁注下中野村當國山神是也

日庄中中野村

河原下

一 寺門前之石拍石

清月神下清月之殿十步名除

定光寺

日知寺村の石

日 下河内村の石

元之武石七石七斗七升

下河内村

高石七拾石田畑七石七斗七升

日 田方七石七斗七升

上河内村

石之度長之度長年 中津川寺の石

概高石八拾石七斗七升

高石七拾石七斗七升

一 田畑七石七斗七升

石之度長

日 田方七石七斗七升

田方七石七斗七升

年貢

一 山方七拾石

下河内村

日 山方七拾石

一 白山七拾石 神田七拾石

武田郡役之金神社旁注水村小倉村今号

義重卿 河内中津川村

光義卿 日 高石七拾石

綱渡卿 日 元禄七年戊戌九月七日

石河内中津川

因基曾源禪師

中基明崇勅道和之性禪師云

中興二世要門 二世公族 竺善一代公也

四世麟山 七世大隨

一 源政公 河東 從一任大綱 義重 卿元 義和 又義利

慶長十一年丙午月 義重 河波 河島 志水 加賀 長宗 宗隆

娘 号 如 魚 院 殿 慶長 庚子年 十月 女 公 自 於 大 坂 河 邊 生

河 童 名 如 師 生 慶長 八 癸 卯 年 丙 申 月 甲 寅 國 以 德 石 右

進 三 日 十 年 午 月 任 右 兵 衛 督 日 十 年 一 戊 申

尾 海 國 進 三 日 十 年 一 庚 戌 二 月 割 注 國 城 名 古 尾

榮 新 殿 日 十 年 一 辛 亥 二 月 任 右 近 侍 權 中 納 言 宰相

寬 永 二 年 一 丙 寅 月 任 大 納 言 叙 二 任 慶 長 二 年 一

庚 子 月 七 日 藏 品 江 於 新 河 屋 市 河 邊 去 河 年 六 拾 一

二 言 如 希 亞 相 尾 陽 候 源 政 公

殉 死 之 事

源 氏 臣 下 寺 尾 古 池 也 大 神 主 政 号 金 順

冷 本 主 殿 德 積 重 之 号 貞 忠

志 水 公 師 長 壽 寺 管 宗 正 殿 号 懷 信

古 尾 若 之 也 平 元 也 号 忠 嶽 宗 雄

冷 本 太 主 信 德 積 重 春 号 守 固

右 殉 死 信 臣 者 一 人 免 殉 死 矣

是 之 寺 也 乎

梅竹軒 苑海庵

金溪軒 薩原院 修音院

右六坊河毛以人持持寺附畑互之畝苑配當

一山方拾九河二方九月跡平山天無公志申てい山
主石根山是六定寺六坊並是畑中同敷六之

後

糸方天一社 北苑堂 園心堂 方丈

山神 宝塔 注記

志摩公定寺十景

靈龜岩 一起直人 烏石嶺 龜岩水

相之 向上閣 物所形之 信達峰 園心堂 望河景 聚雲亭

心為殿 得月樓

一寺曰解下步 海名檢原 茶室 右是之寺末 東光寺

一社之々 大正神止神 昆沙門 社門七方分原 右打屋 海雲の持

山田衣上水野村

一寺曰殿古寺 海名檢原 小倉山 右末 感志寺

一銀名堂一字地日宮分原 右寺持

一 茶師堂一室 皆年竟記

堂名 圓隨

一 社字前八王子八王子八王子

中法寺持燈 法寺持

山田庄白岩村

一 社字前八王子八王子八王子

中法寺持燈 社母持

日庄行草村

一 社字前八王子八王子八王子

右日人持

日庄上田山村

一 寺月八王子

持燈同長聖無寺末 右祥坊

一 社字前持燈八神

當村持燈 久更持

日庄上水田村

一 寺月八王子

右日宗 揚衣小 祥雲寺

一 日六四步

天台右根村持燈寺末 寂陽小 善提寺

一 藥師堂一室

日寺持

一 社字前福壽八神

一 寺東古 城流一河
東南三河 南出十間 光年松平内膳家老水井民部
長持寺由今兼也

山田庄中野村

一 寺内交一箇步

西名捨除

洞若山 淨源寺

詳昔洞白坂雲興寺末

外寺之河上交一箇步余南村之内

寺河交一箇步 下中野村之内

是云元和三年丁巳正月寺雲興寺之住持

善雲和為代

大猷院柳河住持自河原市之節吉寺内并

山之内柳小林竹木其法紅雲行拜領安友

对皇寺重傳授文云々

一 社字名

背河交一箇步

白六幡之神 背河交一箇步

之教村神宮

之教寺

八坂宮之神 背河交一箇步

八坂寺

山田庄中野村

一 寺内交一箇步

西名捨除

右白末

竜洞山 久雲寺

一 社字名

神内之神

社内之交一箇步

法之村神宮

市之寺

日庄赤津村 白坂

御本下

一 寺内交一箇步

詳昔洞白坂雲興寺末

大竜山

雲興寺

永後寺

寺名二字
太懸寺

松山六拾河

田畑只及二畝步 每畝對馬守澄交際

野民沙洲林寺町交

波名半丁所

平岩池三信洲園交

沙名系每書門

御座三身

一寺坐三之松元石可雲身以之石如殿記之石橋

本德寺村角為寺地

右

織田信雄公 河東平

文祿二年未月首

東照宮 日

慶長七年未月十日

台池院標 日

元和三年巳月十日

大猷院標 日

寬永十二年子月十日

卷有院標 日

寬文元年巳九月十日

常憲院標 日

貞享二年巳月十日

其外義輝公河東平織田信房守秀俊河制札
信長河制札信守公河制札

台池院標今禁制河制札元和三年巳月十日有之
薩摩守柳河東平下之

同山天鷹守師

忘永公御年

住永平寺因公道元初為第七傳也

二代天先和為世傳管相天神下申由

為七代中具大靈和為各屋至紅寺之園宅

織田備後守 法名桃菟道見天居士

百松寺住持多末寺行桃菟寺住持有野

寺者之故至今故公在城之高當公心

願有有今所卷下云

竟天神之事

一 佛殿之側水池有因開之後起仁成子十月晦日

候本池出現之存法後又空彼使難為信為賊之信
傳法部於室中一夜好見秘佛豎觀多々

因山神竹室石事

前河比羅子下 七八月二日

一 相傳曰山神波古主以古寺有改換死好屢怪人云鷹

和為草創舊其卷送聖殿堂渡泉下三三石山神

隱放常加擁護如有眾中違法犯者則必見

怪形人見之驚愕而怪例也 怖心迴付信也

二世天先和為以白雲氣益集怪更法多其怪

水多見於山間之當前例有為眼池池之有

盤石到于其和為至禪又之及之神况惟憚憚是修報
消師婚為師同汝徒以許來其之某也其人
竊之隱於水公恒懷感饑之愁食部房自於公蒙
師為力脫遂可名者和為為之亦况收若波羅密授與
無之戒法各安性定上至下亦日他日莫怪謂法為海
與食供以印德持之悲憐白被若與樂師息難及之
礼洲畢于於勞上化去其言以來費且皆積火
作食為人年二衆流經以其答供拋性定石之極
是乃山神約和為名護度也用來得今之小懈也

又盜賊侵入寺門雖却奪珎賊周旋門內盜出
抱賊乞眾是之神身護之靈驗有者哉其余亦違况
于始記相傳之樓概一矣

一 寺內三家步為深

知如寺內家步移年上後守唐長澄文除

寺如坊
寶如坊
善名坊

一 銀名堂一字寺月家步為深
崇村所
永寧院如

一 社子名 王子明甲之津田名 日村社 善方寺

福由江上之津田名
此月九所之津田名

一 陶物竈取 古有当年 唯夫

一 古城跡 初先年 德澤 古之 所 始 始 之 由 今 細

山田名瀬戸村

一 寺内竈步 德系捨案 源清田名 善方寺

此或古 所 始 始 之 由 今 細

一 茶師堂 一 号 皆 最 步 石 田 高村社 市 更 持

一 江田名 山神社宮日 王子 社 現 右 日 人 持

式 之 向 取 決 之 江 津 門 神 社 宮 住 所 村 之 王 子 社 也

一 燒物竈取 此 古 有 志 村 家 賊 美 年 今 陶 物 是 送 安 治 者
高 江 即 送 之 社 母 懷 土 出 田 之 自 之 出 傷 所 留 古 之

内庄分村

一 寺内年竈 右 日 家 自 末 度昌院

一 茶師堂 一 号 地 内 之 取 古 之 步 高 原 誓 田 社 之 不 即 本 持

一 社子所 山 子 山 神 宮 之 宮 也 日 人 持 分

一 古城跡 之 古 村 名 之 也 在 此 之 由 今 細

山田庄美徳村

一 社 子公神 背一可寺

日名村

一 社 子公神 背一可寺

市古吏持

一 古城迹 新梅江屋

日名村

一 山神 背一可寺

無寺持

日庄村

一 社 子公神 背一可寺

日人持

一 古城迹 浅打屋

一 日 浅打屋

一 古城迹 梅之部

山田庄福葉村

一 寺 日名村

禪院

雲龍寺 少林寺

一 社 九名 白山西宮神

日庄市場村

石根山

一 寺 日名村

禪院

萬安山 長福寺

織田常真真河見下除

一 唐申堂一寺比内年竟元

右寺子

堂与金亮主

一 親善堂一寺比内年竟元

右田所寺子

曰 感亮主

一 糸師堂一寺比内年竟元

曰 傳壽

一 昆沙門屋常一寺比内年竟元

右信秀持

一 社堂一寺比内年竟元

右寺子

武河安之神 織田常真真河見下除

右田所寺子

右村所堂

曰 信秀持

高步 公亮一神 右除

右日人持

安 大座神 右日

右日堂

曰 信秀持

武田郡使三任河見下除

山田庄大座村

一 寺内前堂外社一寺

淨土法西京息院本

具田山 大座寺

河見下除

寺内前堂外社一寺

右寺内前堂外社一寺

田田下前堂外社一寺

已西方高七尺或學步高方四尺或學步
 高拾石者寸是升土合新在村西田下高五尺
 田相十五河之五尺或寸高
 已西方十河或寸高 西方之西七尺或學步
 高拾石者寸是升土合新在村西田下高五尺
 田之拾石者寸是升土合新在村西田下高五尺
 今高之石者寸是升土合新在村西田下高五尺

已西方常高以候

中領之充義卿 許黑下元祿七年八月十日
 常念以許黑下元祿七年八月十日

中領之綱法卿 許黑下元祿七年八月十日
 誠

門前制札
 禁制

- 一 境內放例牛馬事
- 一 伐採山林竹木并拾落石并草事
- 一 於境內教生之事
- 一 在陽之山心之記着有遷祀之事者
- 一 連可當後科者也仍存

元祿七年八月十日

大身正相淨光在御建之元也元壽王武外岩川
佛如院淨刹之月定永志丁丑年草創寺也
光友公尊皇母为親法院殿華林印春古碑元
寬永十甲戌年二月十日造之元也加寺林
親法院命法卷大竟令執寺勢日在別大竟園苑
而後寬永辛丑年二月日集親法院此法堂全備
光友卿執翰寺額而号山於真舊改寺能大變是
大竟鼻祖也我超寬永十辛寅二月朔日二言石殿其
香積集日所黑下下

元祿三年二月十日光友卿於正月日造堂一宇
名曰淨法堂香蓋圓開五部念珠亦名念色石
即淨法堂下降下
右常念佛開闢年方定保元辛酉年正月一日

一寺内之古殿于志步海系檢除以光山法輪寺

堂内之次信忠信之西像之
詳書同最聖具寺末
從古寺号西宗庵序寺也是次信忠信之也
在上流時于西像也
千金置之元

一 以後為送主合子千枝等并刀言置之也

育吉祥日

右中言置者下肩有

一 藥師堂之字皆年竟元

堂字 了悦 念西

一 社六ヶ所 右中言置之部下置者

外 右中言置之部下置者 社置布置者 御名拾保

一 古飯所之部 城之部今烟

山田衣新居村

一 寺曰九郎步 御名拾保

本寺村是光寺末 安生公 即光寺

外 松公一何家步御名

一 月年竟元

日末 輝本公 即光寺

一 堂二字 藥師 唐申

南村堂 了春 定心

一 社七ヶ所 櫻現云名延防明神也

光村堂 物也堂 寺堂持

右中言置之部下置者 櫻現云名延防明神也

及烟之部

一 泚殿在

泚殿守り小判之西リ下
松之宮歩 泚殿東北之宮に在り下

山田庄拾之我原村

一 宗師堂一宇地内西歩 寺原

山内
宗師堂
宗師院

一 社之石 天神 富士山
背之宮殿 有

月夜小幡村

一 寺内可歩 御名捨原

寺内西谷在る寺末
西法山 淨土院

一 月夜之宮歩 有

禪和公胤宗寺末
赤松山 長慶寺

一 新宮宗師堂一宇地内西歩 寺原 右長慶寺持

一 社之石 背之宮殿 寺原

月 寺内西歩 御名捨原
二可歩之宮歩 寺原

月夜之寺智恵下

白山社月夜西歩 寺原 右村山内 大徳院持

式之向記及之徳神祀言住小幡村之社也也

近信明神背之宮殿 寺原 右梅村 竟泉寺持

愛宕社内可歩之宮殿 寺原 右村山内 文珠院持

一 社之石 德勝権現八河宮山ノ中
背五百十歩 石除

武山田取海之江川島神社宮内川村德勝社領

一 古塚通一河津田武永岳故由合松林

田名大永寺村

一 寺内寺領之内 詳曹田丹波國下河村河光寺末
寺名正 大永寺

此宮田豐前守元祖之墓程石也

外之石全交之石除歩 石除歩

元之石七斗之石除歩

田畑石五石十七歩 田所 大永寺領

田四方之石五歩 田方之石五歩 田所

右 大納言義直卿所承平有年号之石

一 茶師堂一室皆石歩 永符之内 高村 堂内圓安

一 社之石 德勝権現本宮
石百五十九歩 石除 日人抄合

日名合松坊村

一 寺内年有石 詳寺内年有石
寺末 寺名松院

一 社之石 神宮交津山ノ中
背五百十歩 永符之内

一 公寺唐蹠跣一様

右詳同公行抄也。後、自唐蹠跣今尚首無、
無、

一 聖職集令本惠柱完二冊

夢住國師相列福令、唐色推尔、注云、注也

一 寺門之五、四步、為原

詳費同寺村、寺末
五峯寺、宝勝寺

外、村、五、四、步、有

一 月、年、竟

古、日、末
毫雲寺

一 寺、門、之、五、四、步、為、原

注、同、右、寺、末
宝島寺、聖教寺

一 日、之、五、四、步、有

詳、費、同、日、村、寺、末
宝王寺、見、寺

藥、師、堂、一、号、為、原

一 日、之、五、四、步、有

天、台、寺、村、毫、雲、寺、末
白、山、寺

一 社、寺、之、五、四、步、有

日

淺、間、寺、末

毫、雲、寺、末
聖、教、寺、末

八、幡、宮

毫、雲、寺、末
毫、雲、寺、末

山神宮

長持

白山

長持

洲本大明神

長持

山田庄大津村

一寺内 年貢地

禪智院大津寺村大津寺末
瑞雲山 堤林寺

一八幡宮 石月

小幡村文瑞院 聖海寺
大室院持

一御蔵二軒

一軒是御蔵院南之入當村口所後寺貴文

御蔵院寺の衆今年以後は御蔵院寺四方角
澄文に蔵

一新沙河内

美大寺の所地園通具入至今分り心善住持あり
年一海

山田庄矢田村

一寺内 西寺寺 寺原 鳳来山 河東寺

禪智院大津寺村大津寺末

茶師堂 寺 惣作

柳尾陽春日井山田庄矢田村河東寺茶師堂末

注古之列鳳來寺今有一木
注古之鳳來寺一改名於今
十三夜七月九日洪水
藥師十二神月之新川
草堂

一社之石之社之神

社之石之社之神

社之神

一白石神

白石神

日庄上野村

一寺月之寺

寺月之寺

寺月之寺

一曰之寺

曰之寺

曰之寺

比之寺一寺
唐申堂一寺
建之

一曰年

曰年

一藥師堂

藥師堂

一社 五津浅间八幡 兎野希玉王 兜岩山守
神月寺五七殿步 常深

一社 神月寺七殿步 右水江院扣下有

一古城跡 一布 东西向 下方左邊 右邊 由今相

一目形 日字向 小国津寺遺跡 石目形

山田庄山田村

其言在屋長久寺末

一寺月五殿步 飯茶檢深 降忍心 等足寺

一社 下宿 太神宮 比阿年尊氏 津古村社 寺本寺持

日庄津古村

天名里田登秀院末

一寺月五殿步 飯茶檢深 西天山 石山寺

親善堂一寺十面 惠心作

尾張之橋三石月十二番札石

一江寺名 五津山守 神月寺 寺本寺持

日庄津村

一寺月年尊氏

津古村寺末

道心者 寺本寺持

一 祇園寺

神皇山山神
祇園寺

安井山
福徳院後持

山田庄上飯田村

一 寺内 年首元

寺内之谷石濃列長良村

神皇山山神
金衣山山神福寺

台徳院標河原中首

安少天一法

一 日 日

神皇山山神

神皇山山神
室田山 天光院

一 社 寺

寺内之谷石濃列長良村
安少天一法

神皇山山神
吉野寺

日下飯田村

一 寺 内

神皇山山神

神皇山山神
玉保山 安國寺

神皇山山神

神皇山山神

一 日 下

神皇山山神

神皇山山神
宮王山 成福寺

神皇山山神

藥師堂一宇 他社上人作

一 寺内之殿古屋 後在捨原

涉志原古屋西寺末
法蓮寺

大神宮西以 寺内五層古

涉志原
大原寺

一 社六古 八層天神坐像

西志原村
寺作与伝持

小田庄大寺根村

涉志原古屋西寺末

一 寺内 年首瓦

法蓮寺 圓徳寺

蓮師堂一宇 江法寺所作

一 寺内 山内古屋 寺上原

志原古屋古寺末
金善寺 成寛院

一 日 秋古殿 右月

涉志原古屋西寺末
松林山 圓貞寺

銀音堂一宇 十初善自尔

右古屋三於高十層札布

一 日 年首瓦

日蓮宗妙行寺末
照揚山 本覚寺

一 院 藥師堂一宇 石以長一可余江法作

西志原村
安祥寺持

皆月殿十古 高原

一 寺内

三善寺三善寺 松河山 長尊寺

一 寺内 二千坪 隆院

育来山育来山 長尾山 東界寺

某師堂某師堂

當寺當寺 勢田留王院 隆院隆院 寺寺 龍立法寺龍立法寺
号号 隆東界寺隆東界寺 下段

一 天道一社

社人 佐野長門佐野長門

一 八幡宮 河原古御神 在少天

河原古御神 在少天

此社是觀音勢田河原古御神在少天

大御云光在御大御後口河邊隱以後此社山再興
新起沙弥在拾五名河原古御神
河原

山田庄杉村

一 寺内 七郎步 在除

禪觀田名古冠永年寺末 天長山 久國寺

一 月 七郎步 在除

河原古御神 在少天 日照山 普光寺

河原古御神 在少天

一 寺内之西步 有除

曹田山守持是寺也
曹田山 心入寺

一 年有花

禅院(原)心寺也
解脱寺

一 八幡宮 八王子 苑王権院

南村社也
苑王権院

北前之宮(原)古少月 六多(或)古少月
或(原)古少月有花

多品類(元)小神社有 天喜武神在(原)自(元)多

神名(式)山部(原)後(原)行(原)山神社(原)住(原)正(原)村(原)苑(原)王(原)社(原)是(原)ナリ

一 八王子之社 有十音(或)樂(或)神(或)樂

善(原)宮(原)社(原)也
冰室(原)原(原)清(原)和

一 春日(或)大(或)神

山田(原)志(原)賀(原)村

一 寺内 年有花

禅曹田(原)各(原)宮(原)是(原)寺(原)也
安(原)養(原)寺

一 社(或)小(或)名 八幡(或)山(或)神(或)天(或)神(或)神(或)明(或)是(或)所(或)名
并(原)有(原)年(原)有(原)花

日(原)志(原)賀(原)村

一 元(或)石(或)百(或)石

東(原)照(原)宮 神(原)主(原)願

北(原)田(原)細(原)中(原)書(原)内(原)之(原)在

御(原)代(原)御(原)書(原)下(原)有(原)之

一 家(原)殺(原)之(原)形(原)人(原)殺(原)音(原)是(原)人(原)月
男(原)百(原)石(原)之(原)人
女(原)百(原)石(原)之(原)人
鳥(原)三(原)足

一寺内 善光

淨觀用古村元忍院末
天醫山 东海寺

一日 日

百鬼山 大福寺

觀音堂下亭十面築田古四神宮作由

一日 日

日宗在善光寺末
松慶山 每祥寺

一社之宿

八幡宮於社宮二社
社内至御堂

高村淨堂
表河与依宿

一古城跡一初先年、後之不知傷中門内保守屋波
后改由今松林

山田庄各升村

一寺内 御堂 宿原

淨觀用古村元忍院末
百年山 信樂寺

一社之宿 六面天四神 山神
首二御堂 宿原

高村淨堂
振起神后持

日光光音寺村

一寺内 七御堂 宿原

淨觀用古村元忍院末
黄雲山 光音寺

一日 御堂 宿原

日宗在善光寺末
松慶山 松善寺

一觀音堂一亭 御堂 宿原

一 弘明寺 主名大正神皇天皇六年
首年真元

山田名福寺村

一 寺内言步 高深

福山 妙本寺

日蓮宗致後園高村中成寺末

一 寺内年真元

秋葉山 安好寺

淨土宗常備村天治院末

觀音堂 一寺

秋葉堂 一寺

一 熊野持現一社 年真元

山田持現

神名武山觀音及之住持如神社高住福寺村

山田庄名塚村

一 寺内年真元

福山 宗圓寺

外三元辰亥殿步塚外 備名除

一 白山持現一社 年真元

日名塚新村

一 寺内 年真元

右日宗自末
秋葉山 宝琳寺

一 社 寺 所

神田 神田
神田 神田

山田 山田

一 寺 門 年 貢 院

正觀寺 觀音寺

正觀寺 正觀寺
大日堂 大日堂

日庄 日庄

一 寺 門 年 貢 院

松峯 松峯

藥師堂 藥師堂

一 日 年 貢 院

今別寺 今別寺

高保十九年 高保十九年
寺地 寺地

一 日 年 貢 院

西源寺 西源寺

一 社 寺 所

八幡神 八幡神

筑後持 筑後持

日庄 日庄

一 寺内 年貢元

天台宗堂田村善光院末

福生山 新福寺

但名塚村之内

外に元堂あり西より境内に古松あり

一 日 年貢元

高田系後列一乃曰末

松尾山 圓福寺

一 八坂宮一社有り

村支配

山田庄法別新用

一 寺内 年貢元

浄土宗西庄古堂に之院末

大雄山 西無名寺

同山湯釜沼邊上人

此當寺之護方身志吉云國東忠領河内河内山城より

正徳元年河内之室長院殿河内河内河内河内河内河内

河内河内河内河内河内河内河内河内河内河内河内河内

河内河内河内河内河内河内河内河内河内河内河内河内

河内河内河内河内河内河内河内河内河内河内河内河内

寺内年貢元 時 慶長六年七月九日

右正徳寺末

法宝山 恒教寺

一 寺内 年貢元

一 日 日

祥雲園三園村正徳寺末

法福山 清涼寺

一 寺 円 年 有 院

東中野寺也

淨休寺

一 日 日

日宗三列野寺也

元光寺

一 日 日

日宗五寺

明泉寺

一 日 日

日宗知多郡大野村光光寺也

東成寺

一 日 日

日宗知多郡下遠寺也

清忠遠光寺

初 沖 城 下 云 初 在 此 者 新 治 氏 築 城 之 用 也 此 口 還 又

一 上 島 神 居 一 弘 首 言 之 舉 步 亦 除 為村神居 加 友 五 部

社 居 之 拾 石 月

二十石 蓋月社 弘永村也 十石 弘永社 弘永村也

廣 平 守 忠 吉 公 御 出 舟 下 廣 長 十 年 己 巳 月 初 日 築 其 居

大 綱 云 義 重 公 御 出 舟 下 元 和 八 年 戌 月 十 日 也 同 十 石

中 綱 云 光 義 公 御 出 舟 下 寬 文 七 年 未 月 十 七 日 也 同 十 石

其 外 社 有 沖 城 也

中 野 宮 皇 也 大 神 宮 沖 城 也

一 御 園 神 居 社 有 可 安 五 海 步 亦 除 神 汝 友 五 部

社名式拾石 日取河東村之日

大綱云義重卿 河東平 元和八年二月十日

中綱云光義卿 日 寛文七年二月十日

其外河東制札有之

春日打郡邊河東神以一人皇十六代垂仁天皇即位

三十七年戊子年 有別和姬皇女載天照大神宮於

求給時為濃國伊弉河^良宮^良留^良度皇女也

議云曰河國下白手故使守右馬河國云云天皇即位

二十六年皇年 大官保元年酉年二十二年於七年歲

當社神曰建武之後大綱有云河東

天正十八庚子年之

右神是公明曰取小村產神之社云云

一山王一社 首河 出村 丹羽主水

社名式拾石 日取河東村之日

忠吾公河東平 深致云河東平 光義公河東平

其外河東制札有之

一社十名

津島之社 天邊 天皇六江 年少天
天津 山神之社 山宮 盧宮藏

清見山古殿土歩

字方殿古土歩原
高十七歩等首元

一古殿跡一列 東西三十間
南北五間 是年減田大和守光隆公

之後任長云屋後内府任雄公亦於被治在舊の土

正則 薩守忠吉卿沖拉殿也今日畑成

原布庄橋佐村

元高二十八石七斗

一極高二十九石七斗六合

山谷の舟

元高二十九石七斗六合

二百元高二十九石七斗六合

活紅名許

維摩院領

田島河古殿古原

此江原の河内河内方極極末之令今も古

至永七庚子年 改令改令

内田方河内古原

之田井掛り

右

源教公河内下 中納言信武公河内下

光義公河内下 家元首見

一家殿十四軒

一人殿九位五人 智上人
平上人

一社下名河内宮 河内宮
外宮一四下名河内宮

村支配

篠木庄先村

一 元之宮前十六石武斗公家

田百三拾石新之宮之殿公歩

内 田方十石何之宮之殿公歩

畑方貳拾石何之宮之殿公歩

右之宮内御園方極帳之末之寺社公歩之令

首之宮公歩之令公歩より書出之宮之帳

但帳之村之令之令通有之

一 山方野方篠木之令之村入令方列之野方細

一 山方野方篠木之令之村入令方列之野方細

沼江公歩

維平院領

一人物之宮公歩九石 男古之宮一人

馬九匹

一 寺内之宮公歩 御名極帳

沼江公歩之村場雲寺末

善徳山 善徳寺

一 田之宮二十石 日向若雷村 然更極帳之令

右之宮村之令

善徳寺

一 十五宮之宮公歩 地内之宮公歩 為極帳

村之配

山田庄田儀村

一 元之宮前之宮公歩之令之令

田畑之宮前之宮公歩 沼江公歩

維平院領

千石之月

日 田方之檢六河之原四十五步
田方之河一五之原五十步

山田川井井

一 家取之原

一人取之原三人月 是或或人
廿百之原人

馬四走

一 寺月西京步

飯茶檢除

神前田井村光正原

室積山 西來寺

地苑堂一原 江法古所住

一 社宇原

金神。天道之神
背之原一原 寺除

表取原

日 二原步

飯茶檢除 元年八月也

神若式當即正原下多系波多神社原住田橋村

一 古城江一別是年致知右馬允檢之由今至原屋發

原庄野田村

新原下
新原下

一 元之百之原石上九原

天在宗

醫王山 卷瓦院

并至安寺中門為野田村共

惟广院

惠恩院兼寺藥師寺正僧正原百之原石上九原

日 田方之河一原一其步
田方之河一原廿其步

大同原吉公

新原下

文海院末年一有音

薩守守原吉公

日

慶長六年丑年一月九日

台池院原

日

元和二丁巳年二月廿日

大新院原

日

萬曆十二年十一月廿日

義也卿

新原下

元九甲子年七月廿日

卷有院柳

御朱下

寛永廿五年十月廿日

常惠院柳

日

同前二五年十月廿日

常院尊創嘉慶二成存年一益妙上人因卷

七堂如應生主首一當任因心之益也

寺中從者之益六指有之

今之指也

常林坊 吉洋坊 善心坊 于益坊 常安坊

馮泉坊

山田庄 常村

御朱下

一高石三拾石

山田庄田概拾石拾石之益也
慶長三年一月廿日

定光寺領

御朱下

一高拾石

日新

日寺原

田畑所至之益也

日 田方之益也

畑方所至之益也

一田畑九石七畝五斗

住持實和寺田

田畑見知新田

一永算二畝三斗

芝原

四丁

河上セシ河上村カ河上隈指ッ指上ノ△の本山

一 河上村之河上 村カ河上ノ河

一 家敷ノ河上

一 人取百五拾九人 男百五拾九人 女七拾一人 馬一疋

一 社之河上 河上村ノ河上 河上村ノ河上 河上村ノ河上

一 河上村ノ河上

村支配

山田庄下河上村

河上村ノ河上 河上村ノ河上 河上村ノ河上

一 河上村ノ河上 河上村ノ河上 定光寺領

河上村ノ河上

河上村ノ河上

河上村ノ河上

河上村ノ河上 河上村ノ河上 定光寺領

一 河上村ノ河上 河上村ノ河上 河上村ノ河上

河上村ノ河上

一 河上村ノ河上 河上村ノ河上 河上村ノ河上

河上村ノ河上

一 家好之成致新

一人好之成致新 曾家入 馬成臣

一 社之好 山公好神之心 村有龍

味宅在小松寺

御書下

一 寺内好修心月 觀音の常

一 家好之成致新 小松寺

元之武臣拾玖元才古外

同村之月

田畑致修心月 古才古外

田方拾玖元才古外

入席多雨池城

一 小松寺好音有堂十 田屋滋之終三番九而堂心月

小松之匠建主之由

松之可好音有堂 銀多心 常光堂心 由照心

法好之右匠長之松心 御書下

織田常真 御書下 天守之儀元年一月十日

秀吉公 御書下 文祿二年一月十日

大代云義直公 御書下 元和七年四月十日

中納言光義公 御書下 寛文七年二月十日

中納言備前公 御書下 元禄七年九月十日

十高銀善 北野御作

一 小松月太居士重寶之在像室殿入管束法寺好善
年深月久在右寺殿 寺名下山寺下每年一月皆有像
室物多同恒久之重寶也 寺下保元年開年一也
寺下保元年一也

一 用基寺武天皇御宇天年年中 祇行君於當寺
小堂一宇其堂之其後小松月太居士平朝臣重寶具
國中每列一寺 寺下建之 寺下每三年堂經七堂
書院十二坊 山林寺在 寺下湖之 寺下谷 小松寺但行
為開小松殿之大且於中具開山全度上人也

小松寺 六坊

抵持坊 東泉坊 宝泉坊 宝秀坊 梅坊 池坊

一 元屋市一五十步 由多陰深

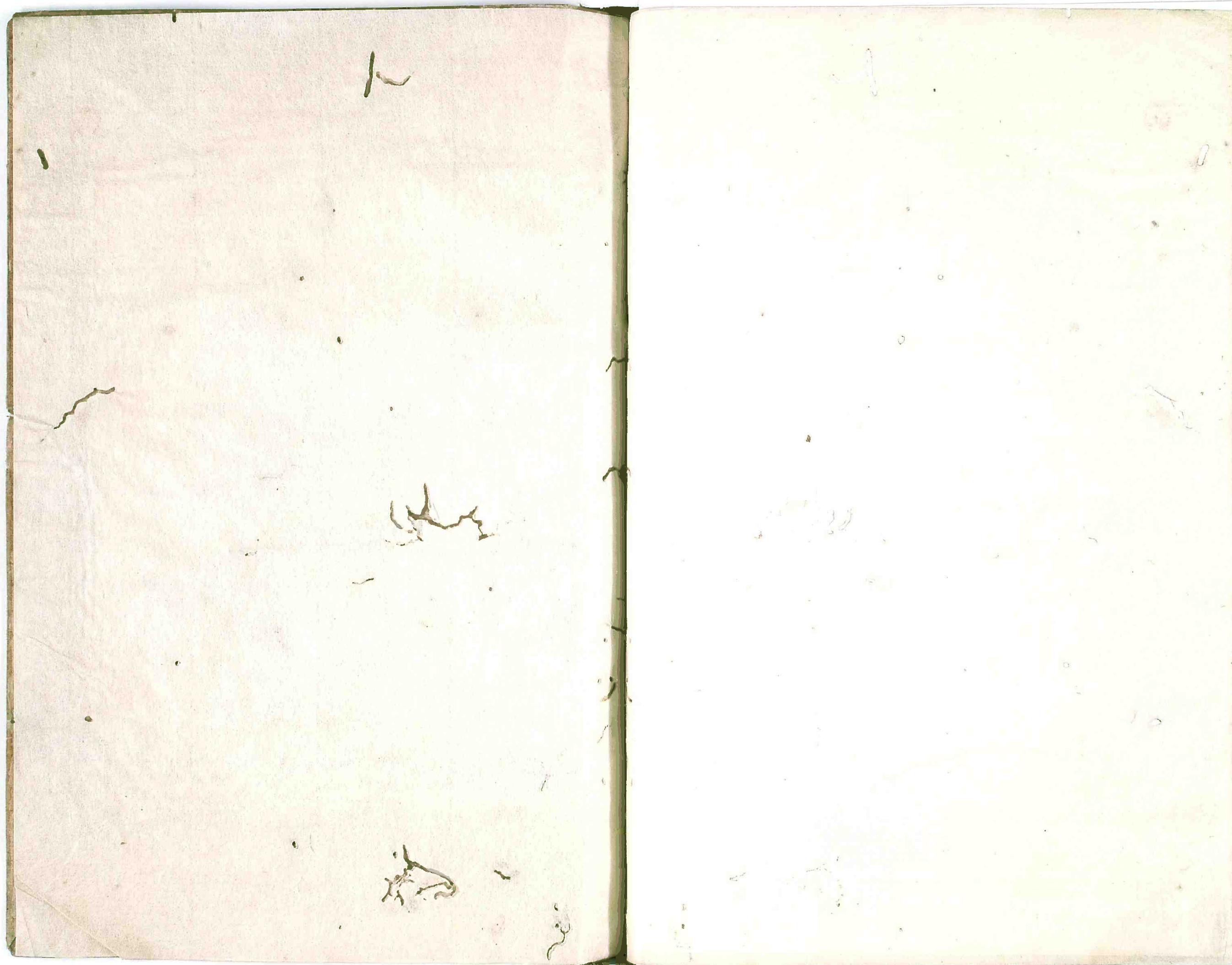
一 永算田畑之在寺西六十步

山田方之在寺西六十步 山方之在寺西六十步

右 源教所 寺下有之

一 社七ヶ所 慈尊 藥尊 山神 三社 白石
山王 社

小松月太居士重寶之



愛 知 県



1103271280