

縣治一斑

卷之四  
部 乙

目次

地租改正

乙部

改租專務

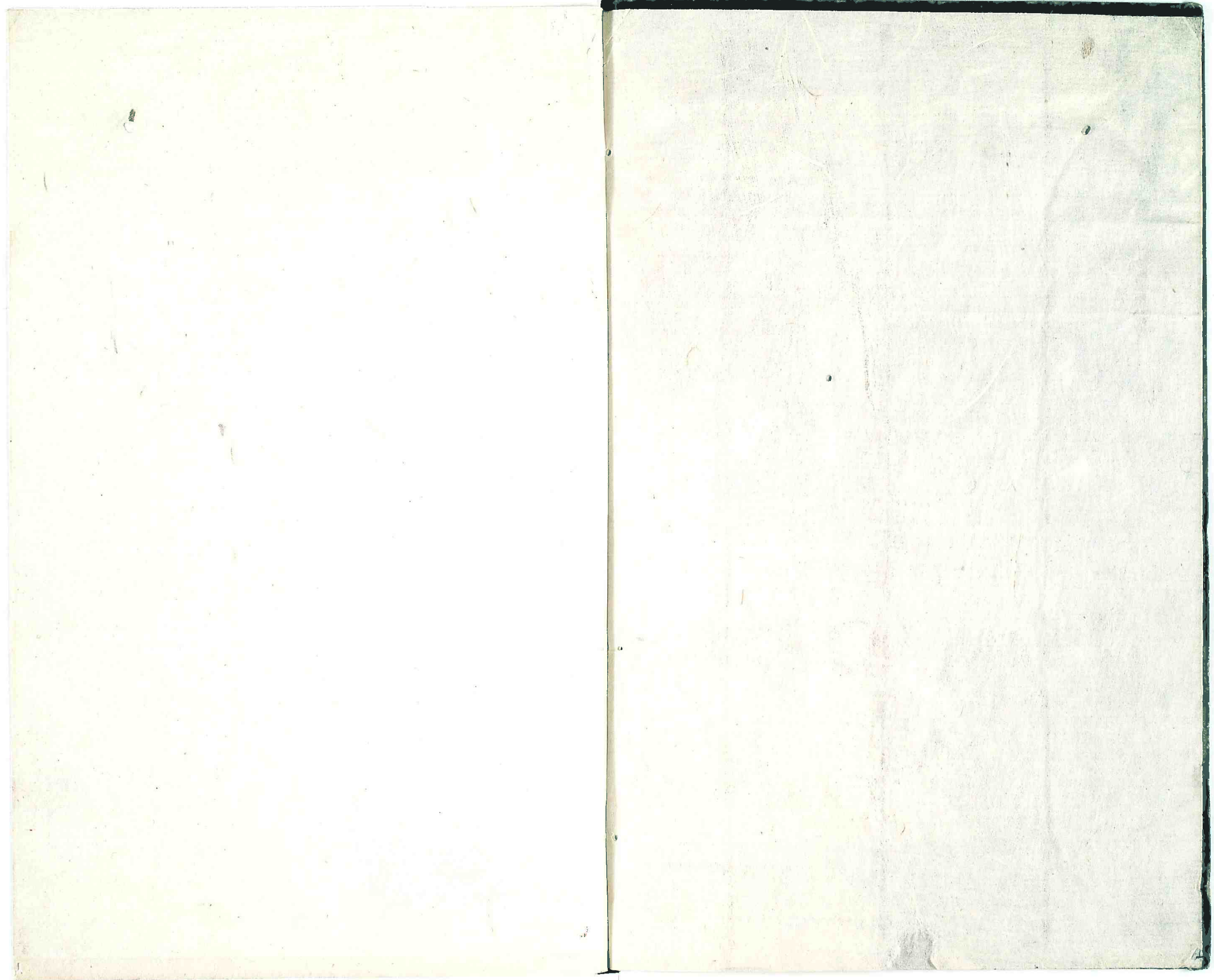
共五冊

第七門

備付 場所	品目	調製 年月日	興費 第 三 五 号
		昭和 年 月 日	

317  
12  
1-4-2





青島縣志

縣志一斑卷之四乙之部

總閱 北設樂郡長古橋源六郎

校正 書記山崎謙吾

纂述 雇 石川部平

地租改正第十二

凡例

一 正租改革ハ明治九年ヨリ初リ其年分  
舊租額ヲ以テ假リニ納メ改租成功ノ  
上清算差引ヲ立ツト云凡當時改租  
地租簿縣廳ニ有テ郡區へ下附セス依

青島縣志

青島縣文化會館  
昭和33.7.30  
38601

A31  
12  
1-4-2

A317  
12  
1-4-2

テ明治十一年下附ノ地稅簿ヲ舉ク荒  
地引新反別入等ノ村ニ至リテハ明治  
九年ノ姿ト少ク差アリト知ルベシ縣廳  
稅簿村々下調帳見ルニ暇無ケレハナリ  
一百分三ノ改租額ハ明治九年迄々年ニ止  
リ十年ヨリ以後ハ二分五厘ノ租額トナル  
依テ類目ニ二半租ト記ス

一溜池墓地神地堤揭示場井道敷溝  
敷ト類目ニ舉ル者ハ明治九年ヨリ除キ  
無地價ト知ルヘシ

一總計中類目ニ外ト記ス者ハ耕地宅地  
山野反別總計ノ外ト知ルヘシ内ト記ス  
者ハ耕地宅地山野反別總計中ニ籠  
メタル者ト知ルヘシ是譯中ノ類目モ是  
ニ倣ヘ

一山野反別ト類目ニ舉クル者ハ山林原  
野<sup>草</sup>數ノ四類ヲ籠タル者ト知ルヘシ  
一山野ノ四類是譯細別ニ暇ナシ因テ此  
反別地價地稅總計ノミヲ舉ク不  
偏ノ笑固ヨリ辭セズ



拾壹町八反壹畝拾六步

田反別殘

金三千三百廿四八拾九錢

田地價

同八拾三町六錢三厘

二半租

拾四町八反三畝拾貳步

總畑反別

壹反八畝廿三步

内荒地引

拾四町六反四畝拾九步

畑反別殘

金千貳百八拾五町八拾三錢

畑地價

同三拾貳町拾八錢貳厘

二半租

壹町四反八畝壹步

宅地反別

金三百六拾貳町六拾八錢

宅地地價

同九町七錢三厘

二半租

山野總計

百廿壹町壹反貳畝廿六步

山野反別

金四百卅貳町五拾貳錢七厘

全地價

同拾貳町九拾八錢九厘

百三租

三都橋村

耕宅地總計

三拾四町五反三畝廿九步

耕宅地

六畝拾五步

外墓地

壹町五反五畝拾四步

内荒地引

三拾貳町九反八畝拾五步  
金四千七百九町三拾七錢  
同百拾七町八拾壹錢六厘

耕宅地殘反別  
全惣地價  
二半租

此畝

拾六町貳反八畝步  
壹町七畝拾六步  
拾五町貳反拾四步  
金三千百拾九町五拾九錢  
同七拾八町貳錢壹厘  
拾六町四反九畝三步

惣田反別  
内荒地引  
田殘反別  
田地價  
二半租  
惣畑反別

四反七畝廿八步

内荒地引

拾六町壹畝五步

畑殘反別

金千百八拾貳町九拾九錢

畑地價

全廿九町六拾壹錢七厘

二半租

壹町七反六畝廿六步

宅地反別

金四百六町七拾九錢

宅地地價

同拾町於七錢八厘

二半租

山野總計

四百五町三反四畝四步  
貳反五畝拾六步

山野反別

内明治九年山  
新反別入

金千貳百七十圓五拾六丈四厘

山野地價

同三拾六圓廿貳錢六厘

百三租

同四拾九錢三厘

內山新及別地價

同六厘

內二半租

豐邦村

耕宅地總計

廿九町貳反壹畝廿貳步

耕宅地

貳反貳畝廿壹步

外溜池神地墓堤

壹町貳反七畝拾壹步

內荒地引

廿七町九反四畝拾壹步

耕宅地殘及別

金三千百六拾壹圓拾九錢  
同七拾九圓拾錢

耕宅地惣地價  
二半租

此譯

拾壹町四反四畝拾九步

惣田反別

三反貳畝廿七步

內荒地引

拾壹町壹反壹畝廿貳步

田殘反別

金千九百三拾貳圓六拾錢

全地價

同四拾八圓三拾三錢貳厘

二半租

拾六町壹反貳畝拾六步

惣畑反別

九反四畝拾四步

內荒地引



拾五町壹反八畝貳步

畑殘反別

金九百廿四圓拾四錢

畑地價

同廿三圓拾四錢六厘

二半租

壹町六反四畝拾七步

宅地反別

金三百四圓四拾五錢

全地價

同七圓六拾貳錢貳厘

二半租

山野總計

貳百五拾七町六反九畝拾壹步

山野反別

拾六步

明治九年山新反別入

金五百四拾四圓壹錢壹厘 厘位未滿

山野地價

同壹錢貳厘

山新反別地價

同拾六圓三拾壹錢三厘

百三租

田峰村

耕宅地總計

五拾七町四反六畝廿六步

耕宅地

壹反四畝廿八步

外墓地溜池

八反壹畝步

內荒地引

五拾六町六反五畝廿六步

耕宅地殘反別

金壹萬百九拾四圓貳貳錢

全地價

同貳百五拾五圓九厘

二半租

此 訣

廿三町五畝六步	惣田反別
式反六畝廿五步	内荒地引
廿式町七反八畝拾壹步	田残反別
金六千五百拾八町六拾式錢	田地價
同百六拾三町式錢九厘	二半租
三拾壹町五反九畝拾三步	惣畑反別
五反四畝五步	内荒地引
三拾壹町五畝八步	畑残反別
金式千九百九拾八町廿四錢	畑地價

同七拾五町三錢式厘	二半租
式町八反式畝七步	宅地反別
金六百七拾七町三拾六錢	空地價

山 野 總 計

四百貳町六反三畝拾步	山野反別
金千三百四拾七町五拾九錢五厘	空地價
同四拾四町四拾貳錢四厘	百三租

八 橋 村

耕 宅 地 總 計

廿四町壹反式畝九步	耕 宅 地
-----------	-------

六畝拾五步

外墓地

三反拾九步

内荒地引

廿三町八反壹畝廿步

耕地残反别

金三千三百五拾四圓九拾九錢

全地價

同八拾三圓九拾貳錢貳厘

二半租

此 記

九町六反九畝廿八步

總田反别

五畝拾五步

内荒地引

九町六反四畝拾三步

田残反别

金貳千百拾五圓七拾錢

全地價

同五拾貳圓九拾錢八厘

二半租

拾三町七畝六步

惣畑反别

貳反五畝四步

内荒地引

拾貳町八反貳畝貳步

畑残反别

金八百六拾七圓五拾八錢

全地價

同廿壹圓七拾壹錢五厘

二半租

壹町壹反五畝五步

宅地反别

金三百七拾壹圓七拾壹錢

全地價

同九圓廿九錢九厘

二半租

山野總計

百九拾三町拾三歩

山野及別

金三百三拾六町八拾錢

全地價

同拾四拾錢七厘

百三租

田口村

耕宅地總計

四拾三町八反壹畝廿四歩

耕宅地

式反廿式歩

外溜池墓地

式反九畝三歩

内荒地引

四拾三町五反式畝廿壹歩

耕宅地殘及別

金壹萬五百壹町壹錢

全地價

同式百六拾式町五拾九錢六厘

二半租

此 記

廿壹町貳反九畝廿三歩

田殘及別

金七千四百四拾八町拾九錢

全地價

同百八拾六町廿三錢八厘

二半租

拾九町壹反壹畝廿九歩

總畑及別

式反九畝三歩

内荒地引

拾八町八反式畝廿六歩

畑殘及別

金千七百七拾七町五拾七錢

全地價

同四拾四町四拾六錢六厘

二半租

三町四反式步

宅地反別

金千貳百七拾五町廿五錢

全地價

同三拾壹町八拾九錢貳厘

二半租

山野總計

六拾壹町九反拾三歩

山野反別

金百八拾五町四錢

全地價

同五町五拾六錢貳厘

百三租

納庫村

耕宅地總計

貳百六拾六町七反四畝貳歩

耕宅地

八反五畝貳歩

外墓地溜池揭示場

壹町三反四畝廿七歩

内荒地引

貳百六拾五町貳反九畝五歩

耕宅地殘反別

金五万八千六百八町拾九錢

全地價

同千四百六拾五町五拾三錢八厘

二半租

此畝

百七拾四町五反三畝歩

總田反別

四反五畝六歩

内荒地引

百七拾四町七畝廿四歩

田殘反別

金五万三百四拾七町拾七錢

全地價

金千貳百五拾八匁八拾六錢九厘

二半租

八拾町六反壹畝拾四步

惣畑反別

八反九畝廿壹步

内荒地引

七拾九町七反壹畝廿三步

畑残反別

金四千九百五拾六匁拾六錢

全地價

同百廿四匁貳錢四厘

二半租

拾壹町五反九畝拾八步

宅地反別

金三千三百四匁八拾六錢

全地價

同八拾貳匁六拾四錢五厘

二半租

山野總計

千四百六拾七町三反八畝拾壹步

山野反別

金千三百六匁三拾錢九厘

全地價

同三拾九匁拾七錢八厘

百三租

小松村

耕宅地總計

貳拾八町四反八畝拾六步

耕宅地

七畝四步

外溜池墓地

三反四畝五步

内荒地引

貳拾八町壹反四畝拾壹步

耕宅地残反別

金四千九百廿四匁八拾錢

全地價

金百廿三兩拾七錢五厘

二半租

此訣

拾六町貳反四畝九步

總田反別

廿四步

內荒地引

拾六町貳反三畝拾五步

田殘反別

金三千七百八拾六兩九拾五錢

全地價

同九拾四兩七拾錢三厘

二半租

拾町七反七畝廿壹步

總畑反別

三反三畝拾壹步

內荒地引

拾町四反四畝拾步

畑殘反別

金七百七拾壹兩五拾貳錢

全地價

同拾九兩三拾錢八厘

二半租

壹町四反六畝拾六步

宅地反別

金三百六拾六兩三拾三錢

全地價

同九兩拾六錢四厘

二半租

山野總計

八百四拾三町六反三畝九步

山野反別

金千四百四拾三兩五拾五錢壹厘

全地價

同四拾三兩三拾錢四厘

百三租

和布村

耕宅地總計

八町五反廿三步

耕宅地

九畝廿六步

外神地墓地

九畝九步

内荒地引

八町四反壹畝拾四步

耕宅地殘反別

金千四百廿四廿壹錢

全地價

同三拾五町五拾貳錢六厘

二半租

此畝

三町五反六畝廿三步

總田反別

九畝九步

内荒地引

三町四反七畝拾四步

田殘反別

金九百廿四町三拾九錢

全地價

同廿三町拾貳錢壹厘

二半租

四町四反九畝廿三步

畑反別

金三百九拾壹町八拾七錢

全地價

同九町八拾錢三厘

二半租

四反四畝七步

宅地反別

金百三十四九拾五錢

全地價

同貳町六拾錢貳厘

二半租

山野總計



廿四町壹反四畝廿三步  
金六拾四四拾五錢九厘  
同壹町八拾錢七厘

山野反別  
全地價  
百三租

荒尾村

耕宅地總計

廿五町三反壹畝四步  
壹反四畝廿五步  
七畝拾八步  
廿五町貳反三畝拾六步  
金四千六百四四拾四錢

耕宅地  
外墓地溜池  
內荒地引  
耕宅地殘反別  
全地價

同百拾五町拾五錢七厘

二半租

此 記

拾三町三反拾八步  
拾九步  
拾三町貳反九畝廿九步  
金三千四百壹四七拾三錢  
同八拾五町七錢壹厘  
拾町九反拾九步  
六畝廿九步  
拾町八反三畝廿步

總田反別  
內荒地引  
田殘反別  
全地價  
二半租  
總畑反別  
內荒地引  
畑殘反別

金九百四拾四圓拾四錢

畑地價

同廿三圓六拾貳錢五厘

二半租

壹町九畝廿七步

宅地及別

金貳百五拾八圓廿七錢

全地價

同六圓四拾六錢壹厘

二半租

山野總計

八拾貳町壹反六畝九步

山野反價

金貳百五圓六拾三錢六厘

全地價

同六圓拾七錢

百三租

川向村

耕宅地總計

廿九町壹反拾九步

耕宅地

壹反壹畝廿四步

外神地墓地

六反四畝七步

內荒地引

廿八町四反六畝拾貳步

耕宅地殘反別

金三千九百五拾四錢

全地價

同九拾八圓七拾九錢五厘

二半租

此訣

拾三町貳反九畝廿步

總田反別

貳反四畝五步

內荒地引

拾三町九畝拾五步

田殘反別

金貳千四百六拾壹町拾壹錢

全地價

同六拾壹町五拾四錢七厘

二半租

拾四町四反四畝廿式步

總畑反別

四反式步

內荒地引

拾四町四畝廿步

畑殘反別

金千百七拾五町六拾錢

全地價

同廿九町四拾錢七厘

二半租

壹町三反六畝七步

宅地反別

金三百拾三町三拾四錢

全地價

同七町八拾四錢壹厘

二半租

山野總計

百九拾七町六反八畝四步

山野反別

金五百町八錢三厘

全地價

同拾五町式厘

百三租

大名倉村

耕宅地總計

八町拾步

耕宅地

三畝五步

外墓地

式反五畝拾八步

內荒地引

七町壹反四畝拾貳步  
金七百六拾貳圓六拾錢  
同拾九圓八錢貳厘

耕宅地殘反別  
全地價  
二半租

此 訣

壹町六反五畝拾步

田反別

金貳百六拾六圓四拾七錢

全地價

同六圓六拾六錢九厘

二半租

五町八反三畝五步

總畑反別

貳反五畝拾八步

內荒地引

五町五反七畝拾七步

畑殘反別

金四百貳圓八拾三錢

畑地價

同拾圓八錢貳厘

二半租

五反壹畝廿五步

宅地反別

金九拾三圓三拾錢

全地價

同貳圓三拾三錢五厘

二半租

山野總計

百四拾町壹反九畝壹步

山野反別

金貳百三拾九圓七拾壹錢壹厘

全地價

同七圓廿錢

百三租

松 戶 村

松戶村

八町四反六畝廿四步

耕宅地

式畝五步

外墓地

八町四反六畝廿四步

耕宅地殘反別

金八百六拾八兩廿壹錢

全地價

同廿壹兩七拾貳錢貳厘

二半租

此 記

貳町五反貳畝三步

田反別

金三百九拾九兩五拾八錢

全地價

同九兩九拾九錢五厘

二半租

五町四反六畝廿五步

畑反別

金三百八拾貳兩四拾七錢

全地價

同九兩五拾七錢壹厘

二半租

四反七畝廿六步

宅地反別

金八拾六兩拾六錢

全地價

同貳兩拾五錢六厘

二半租

山野統計

九拾六町五反六畝廿三步

山野反別

金貳百六兩四拾貳錢七厘

全地價

同六兩拾八錢五厘

百三租

長江村

長江村

拾六町壹反八畝拾七步

耕宅地

七畝廿六步

外墓地

壹反九畝廿九步

內荒地引

拾五町九反八畝拾八步

耕宅地殘反別

金貳千貳百六拾九町拾四錢

全地價

同五拾六町七拾六錢貳厘

二半租

此 記

七町壹反七畝拾五步

總田反別

壹反三畝廿九步

內荒地引

七町三畝拾六步

田殘反別

金千五百拾六町六錢

全地價

同三拾七町九拾壹錢七厘

二半租

八町貳反五畝拾貳步

總畑反別

六畝步

內荒地引

八町壹反九畝拾貳步

畑殘反別

金五百七拾九町五錢

全地價

同拾四町四拾九錢

二半租

七反五畝廿步

宅地反別

金百七拾四町三錢

全地價

同四町三拾五錢五厘

二半租

山野總計

四拾六町三反式畝拾式步

山野反別

金八拾九町三拾六錢貳厘

全地價

同式四六拾八錢貳厘

百三租

清寄村

耕宅地總計

六拾六町五反七畝貳式步

耕宅地

三反四畝八步

外神地溜池墓地

壹町五畝步

內荒地引

六拾五町五反式畝貳式步

耕宅地殘反別

金壹万五千八百五拾六町廿七錢

全地價

同三百九拾六町五拾貳錢七厘

二半租

此畝

三拾式町七反四畝拾八步

總田反別

壹反拾九步

內荒地引

三拾式町六反三畝廿九步

田殘反別

壹万千六百廿四三拾錢

全地價

同式百九拾四五拾六錢

二半租

廿九町三反五畝拾壹步

總畑反別

九反四畝拾壹步

內荒地引

廿八町四反壹畝步

畑残反別

金貳千八百三町拾貳錢

全地價

同七拾四拾貳錢九厘

二半租

四町四反七畝廿三步

宅地反別

金千四百三拾貳町八拾五錢

全地價

同三拾五町八拾三町八厘

二半租

山野總計

三百六拾町九反貳畝六步

山野反別

七町五反四畝壹步

明治九年新反別入

金千貳百廿七町七拾七錢四厘

山野地價

金三拾六町六拾錢三厘

百三租

同九町九拾五錢九厘

新反別地價

同七錢七厘

百三租

長岡村

耕宅地總計

三拾四町三反七畝七步

耕宅地

八反九畝四步

外神地墓地

金三千貳百七拾四町五拾九錢

耕宅地々價

同八拾壹町九拾三錢七厘

二半租

此記



三町三反壹畝九步

總田反別

金四百六拾壹町六拾五錢

全地價

同拾壹町五拾五錢貳厘

二半租

廿八町五反七畝拾四步

惣畑反別

金貳千貳百拾六町六拾貳錢

全地價

金五拾五町四拾六錢三厘

二半租

貳町四反八畝拾四步

宅地反別

金五百九拾六町三拾貳錢

全地價

同拾四町九拾貳錢貳厘

二半租

山野總計

貳百六拾貳町九反六畝六步  
金千百廿九町七拾五錢八厘  
同三拾三町九拾壹錢三厘

山野反別  
全地價  
百三租

本鄉村

耕宅地總計

七拾六町九反貳步  
貳反九畝廿九步  
金壹万九百四町五拾壹錢  
同貳百七拾貳町七拾七錢三厘

耕宅地  
外墓地  
耕宅地價  
二半租

此訊

拾五町八反四畝廿式步

田反別

金三千四百三拾三町五拾式錢

全地價

同八拾五町八拾七錢五厘

二半租

五拾五町四反六畝廿六步

畑反別

金五千七百六拾七町六拾七錢

全地價

同百四拾四町三拾錢

二半租

五町五反八畝拾四步

宅地反別

金千七百三町三拾式錢

全地價

同四拾式町五拾九錢八厘

二半租

山野總計

式百六拾三町五反四畝壹步  
金八百八拾四町七拾三錢六厘  
同廿六町五拾四錢三厘

山野反別  
全地價  
百三租

川合村

耕宅地惣計

三拾八町壹反壹畝拾三歩

耕宅地

三反壹畝拾七歩

外神地溜池墓地

金四千四百廿七町四拾式錢

耕宅地價

同百拾町七拾八錢三厘

二半租

此記

此記

壹町六反九畝壹步

田反別

金貳百拾四九拾貳錢

全地價

同五町廿七錢六厘

二半租

三拾貳町五反五畝八步

畑反別

金貳千九百四廿五錢

全地價

同七拾貳町五拾八錢

二半租

三町八反七畝四步

宅地反別

金千三百拾六町廿五錢

全地價

同三拾貳町九拾貳錢七厘

二半租

山野總計

六百四拾貳町三反九畝八步

山野反別

金貳千九百拾九町五拾六錢三厘

全地價

同八拾七町五拾七錢九厘

百三租

中設樂村

耕宅地惣計

五拾九町四反壹步

耕宅地

三反壹畝廿五步

外官有地除ク

金四拾五町六拾六錢

全地價除ク

四反三畝步

外神地溜池墓地

金七千五百拾四町九拾三錢

耕宅地々價

金百八拾七圓九拾六錢六厘

二半租

此訣

七町六反七畝廿七步

田反別

千五百六圓四拾八錢

全地價

金三拾七圓六拾八錢四厘

二半租

四拾七町八反八畝九步

畑反別

壹反五畝廿八步

外官有地

金拾貳圓五拾八錢

全地價

同五千六拾貳圓拾八錢

畑地價

同百廿六圓六拾壹錢五厘

二半租

三町八反三畝廿五步

宅地反別

金九百四拾六圓廿七錢

全地價

同廿三四六拾六錢七厘

二半租

壹反五畝廿七步

外官有地反別

金三拾三圓八錢

全地價

山野惣計

貳百五拾五町五反貳畝廿五步

山野反別

金七百八拾八圓拾七錢三厘

全地價

同廿三四六拾六錢三厘

百三租

月村

卷之七

耕宅地惣計

五拾七町三畝廿七步

耕宅地

壹町三畝五步

外神地溜池墓地

金六千九百五拾九町八拾三錢

耕宅地々價

同百七拾四町拾壹錢壹厘

二半租

此 記

九町九反壹畝廿五步

田反別

金貳千廿壹町拾九錢

全地價

同五拾四町五拾六錢七厘

二半租

四拾三町七反七畝壹步

畑反別

金四千百拾七町八拾壹錢

全地價

同百三町壹錢三厘

二半租

三町三反五畝壹步

宅地反別

金八百廿四町八拾三錢

全地價

同廿四町五拾三錢壹厘

二半租

山野惣計

貳百八拾六町貳反九畝拾貳步

山野反別

金七百拾八町貳錢壹厘

全地價

同廿壹町五拾三錢三厘

百三租

奈根村

耕宅地惣計

七拾貳町貳反五畝三步

耕宅地

三反七畝三步

外神地溜池墓地

金六千七百廿四錢

耕宅地々價

同百六拾八町拾三錢三厘

二半租

此訣

七町七反五畝拾九步

田反別

金千貳百三拾四三拾四錢

全地價

同三拾四町七拾七錢五厘

二半租

六拾町七反八畝廿四步

畑反別

四反四畝步

内切替畑

金四千六百三拾七町三拾七錢

畑地價

同百拾六町貳錢壹厘

二半租

金壹町壹錢

内切替畑地價

三町七反廿步

宅地反別

金八百五拾貳町五拾三錢

全地價

同廿壹町三拾三錢七厘

二半租

山野惣計

貳百七拾六町五反六畝三步

山野反別

金千九拾壹町拾錢四厘

全地價

金三十拾式町七拾四錢七厘

百三租

下田村

耕宅地惣計

七拾式町七反九畝五步

耕宅地

五反式畝四步

外神地溜池墓地

金九千九百七拾式町拾九錢

耕宅地々價

同式百四拾九町四拾四錢八厘

二半租

此訊

拾六町八反式畝六步

田反別

金三千八百廿七町三拾四錢

全地價

金九拾五町七拾三錢八厘

二半租

五拾壹町式反三畝式步

畑反別

金四千八百拾七町九拾三錢

全地價

同百廿四五拾式錢五厘

二半租

四町七反三畝廿七步

宅地反別

金千三百廿六町九拾式錢

全地價

同三拾三町拾八錢五厘

二半租

山野惣計

百三拾九町六反拾八步

山野反別

金四百七拾七町拾八錢

全地價

金拾四町三拾壹錢貳厘

百三租

川角村

耕宅地惣計

拾七町四反五畝拾八步

耕宅地

壹反貳畝拾四步

外神地溜池墓地

金千七百廿五町拾六錢

耕宅地々價

同四拾三町拾六錢五厘

二半租

此記

壹町九反七畝拾四步

田反別

金三百六町九錢

全地價

同七町六拾六錢

二半租

拾四町三反九畝拾三步

畑反別

金千百五拾貳町九拾三錢

全地價

同廿八町八拾五錢

二半租

壹町八畝廿壹步

宅地反別

金貳百六拾六町拾四錢

全地價

同六町六拾五錢五厘

二半租

山野惣計

七拾六町六反九畝拾九步

山野反別

金貳百八拾壹町三拾貳錢九厘

全地價



金八四四拾四錢

百三租

足込村

耕宅地惣計

三拾七町三反八畝七步

耕宅地

式反壹畝五步

外神地溜池墓地

金貳千六百九拾壹圓拾四錢

耕宅地口價

同六拾七圓三拾五錢壹厘

二半租

此記

五町九反六畝廿九步

田反別

金七百壹圓拾七錢

全地價

金拾七圓五拾四錢三厘

二半租

廿九町三反六畝廿八步

畑反別

壹町八反壹畝廿六步

内切替畑

金千五百五拾圓六拾五錢

畑地價

同三拾八圓八拾壹錢四厘

二半租

同四圓拾八錢

内切替畑地價

式町四畝拾步

宅地反別

金四百三拾九圓三拾貳錢

全地價

同拾圓九拾九錢四厘

二半租

山野惣計

卷之七 田賦 御園村

式百五拾七町九反五畝拾四步

山野反別

金四百三拾八町六拾錢九厘

全地價

同拾三町拾五錢

百三租

### 御園村

#### 耕宅地惣計

三拾三町四反拾七步

耕宅地

六反八畝五步

外神地并路敷墓地

八畝廿六步

内荒地引

三拾三町三反壹畝廿壹步

耕宅地殘反別

金貳千五百三拾四町八拾四錢

全地價

金六拾貳町八拾貳錢壹厘

二半租

此訣

四町九畝拾八步

田反別

金五百拾四拾七錢

全地價

同拾貳町七拾七錢八厘

二半租

廿七町四反三畝廿八步

畑反別

八畝廿六步

内荒地引

廿七町三反五畝貳步

畑殘反別

金千六百貳拾九拾七錢

全地價

同四拾四三拾七錢貳厘

二半租

卷之七 田賦 御園村

壹町八反七畝壹步  
金四百壹町三拾錢  
同拾町三錢七厘

宅地反別  
全地價  
二半租

山野惣計

百四拾貳町八反三畝拾貳步  
金貳百五拾三町貳錢壹厘  
同七町五拾九錢八厘

山野反別  
全地價  
百三租

上栗代村

耕宅地惣計

共貳町四反九畝拾八步

耕宅地

九畝七步

外墓地

金貳千貳百四拾五町六拾九錢  
同五拾六町拾八錢六厘

耕宅地價  
二半租

此記

五町七反六畝八步  
金八百九拾六町四拾錢  
同貳貳町四拾貳錢三厘  
拾五町五反四畝廿壹步  
金千八拾貳町三拾七錢  
同廿七町八錢貳厘

田反別  
全地價  
二半租  
畑反別  
全地價  
二半租

壹所壹反八畝拾九步

宅地反別

金貳百六拾六圓九拾貳錢

全地價

同六圓六拾八錢壹厘

二半租

山野惣計

百三拾八町六反九畝拾六步

山野反別

金貳百九拾貳圓七錢四厘

全地價

同八圓七拾六錢

百三租

下栗代村

耕宅地惣計

廿町壹反六畝拾九步

耕宅地

八畝拾七步

外溜池墓地

貳畝壹步

内荒地引

廿町壹反四畝拾八步

耕宅地殘反別

金千八百六拾七圓四拾壹錢

全地價

同四拾六圓七拾三錢貳厘

二半租

此訊

六町壹反九畝廿三步

田反別

拾六步

内荒地引

六町壹反九畝七步

田殘反別

金八百六圓八拾九錢

全地價

金廿四拾八錢三厘	二半租
拾貳町九反貳畝拾四步	畑反別
壹畝拾五步	内荒地引
拾貳町九反廿九步	畑殘反別
金八百三拾六四六錢	全地價
同廿四九拾三錢	二半租
壹町四畝拾貳步	宅地反別
金貳百廿四四拾六錢	全地價
同五町六拾壹錢九厘	二半租

山野總計

百四拾六町六反壹畝拾九步	山野反別
金三百七町八拾九錢七厘	全地價
同九町廿四錢貳厘	百三租

小林村

耕宅地總計

廿壹町六反九畝廿四步	耕宅地
壹反六畝廿五步	外神地墓地
金九百八拾三四廿九錢	耕宅地價
同四拾九町六拾三錢壹厘	二半租

此記

六町六反壹畝六步

田反別

金八百九拾三町廿壹錢

全地價

同廿式町三拾四錢八厘

二半租

拾三町九反九畝拾六步

畑反別

金八百六拾壹町四錢

全地價

同廿壹町五拾四錢九厘

二半租

壹町九畝式步

宅地反別

金貳百廿九町四錢

全地價

同五町七拾三錢四厘

二半租

山野總計

貳百四拾六町九反五畝拾七步

山野反別

金五百廿四七拾壹錢六厘

全地價

同拾五町六拾貳錢壹厘

百三租

西園目村

耕宅地總計

三拾貳町九反四畝拾步

耕宅地

壹反六畝廿八步

外墓地

金貳千三百七拾壹町七拾九錢

耕宅地々價

同五拾九町三拾六錢三厘

二半租

此記

三町九反三畝拾步	田反別
金千四百八拾壹町七拾五錢	全地價
同拾貳町五錢四厘	二半租
廿七町貳反三畝貳步	畑反別
金千五百四拾三町七錢	全地價
同三拾八町六拾三錢	二半租
壹町七反七畝廿八步	宅地反別
金三百四拾六町九拾七錢	全地價
同八町六拾七錢九厘	二半租

山野惣計

貳百七町五反九畝壹步	山野反別
金六百八拾四町八拾五錢四厘	全地價
同廿四五拾四錢九厘	百三組

東園目村

耕宅地總計	
三拾貳町四畝拾五步	耕宅地
三反四畝廿五步	外神地溜池墓地
金貳千七百拾七町廿六錢	耕宅地價
同六拾七町九拾九錢九厘	二半租

此 記

五町九反四步

田反別

金七百七拾五町九拾五錢

全地價

同拾九町四拾錢九厘

二半租

廿四町貳反六畝拾七步

畑反別

金千五百四拾六町九拾三錢

全地價

同三拾八町七拾貳錢貳厘

二半租

壹町八反七畝廿四步

宅地反別

金三百九拾四町三拾八錢

全地價

同九町八拾六錢八厘

二半租

山野總計

四百拾八町八畝步

山野反別

金千三百八拾四拾貳錢

全地價

同四拾壹町四拾壹錢六厘

百三租

神田村

耕宅地總計

三拾貳町貳反六畝廿步

耕宅地

九畝拾壹步

外墓地

金千貳百三町廿五錢

耕宅地價

同八拾四拾四錢七厘

二半租

此訣



八町八反四畝拾七步	田反別
金千三百拾四九拾九錢	全地價
同三拾式四七拾九錢七厘	二半租
廿壹町四反四畝五步	畑反別
金千四百三拾七四壹錢	全地價
同三拾五町九拾六錢壹厘	二半租
壹町九反七畝廿八步	宅地反別
金四百五拾五町廿五錢	全地價
同拾壹町三拾八錢九厘	二半租

山野總計

四百四町壹反五畝三步	山野反別
金千百七拾式四四拾三錢八厘	全地價
同三拾五町拾七錢四厘	百三租

平山村

耕宅地總計	
拾三町貳反九畝六步	耕宅地
壹反四畝廿壹步	外神地墓地
金九百廿九四七拾五錢	耕宅地々價
同廿三四廿八錢三厘	二半租

此訣

壹町九反八畝廿四步	田反別
金貳百貳拾六拾七錢	全地價
同立町七錢貳厘	二半租
拾町六反五畝貳步	畑反別
金六百六拾貳壹錢	全地價
同拾壹町拾八錢四厘	二半租
六反五畝拾步	宅地反別
金百廿四八拾七錢	全地價
同三四貳錢七厘	二半租

山野總計

百壹町五反四畝廿三步	山野反別
金貳百五拾三四七拾五錢五厘	全地價
同七町六拾壹錢六厘	百三租

上津具村

耕宅地總計	
百拾九町貳反壹畝廿三步	耕宅地
壹町壹反三畝貳步	外溜池墓地
金貳百零九百五拾壹町貳錢	耕宅地價
同六百廿四町壹錢八厘	二半租

此訣

七拾町四反九畝廿四步

田反別

金貳萬百七拾四兩七拾錢

全地價

同五百四兩四拾貳錢六厘

二半租

四拾貳町貳反八畝拾六步

畑反別

金貳千五百六拾四兩四拾八錢

全地價

同六拾四兩七錢四厘

二半租

六町四反三畝拾三步

宅地反別

金貳千貳百拾九兩八拾四錢

全地價

同五拾五兩五拾壹錢八厘

二半租

### 山野總計

五百四拾九町三反八畝廿九步

山野反別

金四百七拾六兩四錢貳厘

全地價

同拾四兩廿九錢

百三租

### 下津具村

#### 耕宅地總計

百四拾九町貳反三畝八步

耕宅地

壹町貳反壹畝拾四步

外溜池溝敷墓地

三反八畝壹步

內荒地引

百四十八町八反五畝七步

耕宅地殘反別

金貳萬八千九拾壹兩六拾貳錢

全地價

金七百貳百四拾錢貳厘

二半租

此訊

七拾四町貳反四畝廿九步

田反別

金貳萬千六百五拾九圓七錢

全地價

同五百四拾壹圓五拾六錢九厘

二半租

六拾七町三反六畝廿步

畑反別

三反八畝壹步

內荒地引

六拾六町九反八畝拾九步

畑殘反別

金四百貳百六拾壹圓九拾錢

全地價

同百六圓六拾四錢四厘

二半租

七町六反壹畝拾九步

宅地反別

金貳千七百七拾圓六拾五錢

全地價

同五拾四圓廿八錢九厘

二半租

山野總計

五百三拾七町三反四畝拾八步

山野反別

金六百三拾九圓廿九錢五厘

全地價

同拾九圓拾八錢三厘

百三租

坂宇場村

耕宅地總計

三拾壹町九反六畝廿三步

耕宅地

三反壹畝廿五步

外神地滿池墓地

金貳千三百五拾九圓四錢

耕宅地及價

同五拾九圓四錢九厘

二半租

此訣

九町九反八畝拾四步

田反別

金千八百八拾三圓三拾八錢

全地價

同廿九圓六拾壹錢五厘

二半租

廿町四反九畝廿四步

畑反別

五反三畝壹步

内切替畑

金八百七拾八圓六拾六錢

畑地價

同廿貳圓壹錢壹厘

二半租

同壹圓貳貳錢

内切替畑地價

壹町四反八畝拾五步

宅地反別

金貳百九拾七圓

全地價

同七圓四拾三錢三厘

二半租

山野總計

四百八拾八町九反三畝廿五步

山野反別

金百九拾五圓七拾三錢壹厘

全地價

同五圓八拾七錢六厘

百三租

下黒川村

慶和縣北支那...

耕宅地總計

五拾七町七反七畝拾五步

耕宅地

四反九畝八步

外神地溜池墓地

金五千貳百四拾三町七拾六錢

耕宅地價

同百三拾壹町廿三錢五厘

二半租

此 記

拾七町貳畝六步

田反別

金貳千三百貳拾四町廿四錢

全地價

同五拾八町九錢貳厘

二半租

三拾七町六反九畝廿貳步

畑反別

壹町七反三畝拾五步

内切替畑

金貳千貳百拾八町七拾貳錢

畑地價

同五拾五町五拾五錢八厘

二半租

同三四九拾九錢

内切替畑地價

三町五畝拾七步

宅地反別

金七百貳拾八拾錢

全地價

同拾七町五拾八錢五厘

二半租

山野總計

貳百八拾壹町八反拾貳步

山野反別

金百七拾壹町拾七錢八厘

左地價

金五兩拾三錢五厘

百三租

三澤村

耕宅地總計

三拾九町五反九步

耕宅地

式反壹畝廿八步

外神地基地

金三千貳百八兩九拾錢

耕宅地々價

同八拾兩三拾錢四厘

二半租

此畝

拾三町貳反九畝貳步

田反別

金千五百廿四兩七拾四錢

全地價

同三拾八兩拾三錢五厘

二半租

廿四町八步

畑反別

三反貳畝拾步

内切替畑

金千貳百三拾壹兩拾八錢

畑地價

同三拾兩八拾三錢七厘

二半租

同七拾五錢

内切替畑地價

式町貳反廿九步

宅地反別

金四百五拾貳兩九拾八錢

全地價

同拾壹兩三拾三錢貳厘

二半租

山野總計

六百廿式町五反三畝式步	山野反別
金三百七拾三四八拾三錢壹厘	全地價
同拾壹町廿式錢貳厘	百三租

古戶村

耕宅地總計

五拾三町五反廿六步	耕宅地
貳反六畝拾八步	外神地墓地
金四千七百八四六拾錢	耕宅地價
同百拾七町八拾三錢四厘	二半租

此記

六町三反八畝拾三步	田反別
金八百八拾四五錢	全地價
同廿式町壹錢八厘	二半租
四拾四町廿七步	畑反別
貳町九反七畝步	内切替畑反別
金三千四拾九四七拾貳錢	畑地價
同七拾六町三拾三錢五厘	二半租
金六町八拾三錢	内切替畑地價
三町壹反壹畝拾六步	宅地反別
金七百七拾八四八拾三錢	全地價



金拾九回四拾八錢壹厘

二半租

山野總計

四百廿六所四反七畝三步

山野反別

金七百三拾四九拾九錢

全地價

同廿壹回九拾貳錢四厘

百三租

古真立村

耕宅地總計

四拾七所六反五畝拾九步

耕宅地

六反八畝貳步

外神地溜池墓地

金貳千貳百四拾七回六拾錢

耕宅地及價

同五拾六回三拾壹錢六厘

二半租

此畝

三所六反三畝八步

田反別

金三百九拾壹回廿九錢

全地價

同九回七拾九回壹厘

二半租

四拾壹所四反九畝五步

畑反別

拾七所三反壹步

内切替畑反別

金千四百拾三回廿壹錢

畑地價

同三拾五回四拾三錢壹厘

二半租

金三拾九回七拾九錢

内切替畑地價

式町五反三畝六步

宅地及別

金四百四拾三圓拾錢

全地價

同拾壹圓九錢四厘

二半租

山野總計

九百廿五町八反七畝拾六步

山野及別

七町壹反貳畝步

新及別入

金三百六拾九圓九錢五厘

山野地價

同拾壹圓三錢四厘

百三租

同式圓拾八錢貳厘

山新及別地價

同式錢八厘

百三租

富山村

耕宅地總計

四拾町貳反六畝壹步

耕宅地

八反四畝五步

外神地溝敷墓地

金貳千三百六拾四圓九拾錢

耕宅地價

同五拾九圓廿四錢四厘

二半租

此畝

式町八反拾貳步

田及別

金三百廿三圓廿四錢

全地價

同八圓八錢八厘

二半租

三拾四町八反廿九步

畑反別

拾町壹反六畝四步

二半租

金千五百三拾八圓七拾九錢

畑地價

同三拾八圓五拾六錢七厘

二半租

同貳拾三圓三拾七錢

内切替畑地價

貳町六反四畝廿步

宅地反別

金五百貳圓八拾七錢

全地價

同拾貳圓五拾八錢九厘

二半租

山野總計

四百三拾壹町九反壹畝五步

山野反別

金六百六圓六拾貳錢

全地價

同拾八圓廿壹錢九厘

百三租

上黒川村

耕宅地總計

四拾九町壹反五畝拾七步

耕宅地

四反壹畝拾九步

外神地墓地

金四千三百五拾九圓五拾錢

耕宅地々價

同百九圓九錢

二半租

此譯

拾四町三反九畝八步

田反別

金貳千七拾三圓九拾三錢	田地價
同五拾壹圓八拾七錢三厘	二半租
三拾貳町五反七畝七步	畑反別
四反三畝拾六步	内切替畑反別
金千八百廿五圓五拾三錢	畑地價
同四拾五圓七拾錢貳厘	二半租
同壹圓	内切替畑地價
貳町壹反九畝貳步	宅地反別
金四百六拾圓四錢	全地價
同拾壹圓五拾壹錢五厘	二半租

山野總計

三百廿四町九反壹畝九步	山野反別
金貳百六拾圓五錢三厘	全地價
同七圓八拾錢壹厘	百三租

御所貝津村

耕宅地總計

三拾八町三反七畝拾九步	耕宅地
三町六反四畝廿七步	外神地溜池墓地
四反九畝拾貳步	内荒地引
三拾七町八反八畝七步	耕宅地殘反別

金六千七百六拾四七拾五錢  
同百六拾九四拾壹錢

耕宅地價  
二半租

此訊

拾七町八反七畝五步

田反別

壹反三畝廿六步

內荒地引

拾七町七反三畝九步

田殘反別

金四千八百拾七四九拾貳錢

全地價

同百廿四四拾八錢四厘

二半租

拾七町三反九畝三步

畑反別

貳反壹畝四步

內切替畑反別

三反五畝拾六步

內荒地引

拾七町三畝拾七步

畑殘反別

金千七拾壹四

畑地價

同廿六四八拾貳錢貳厘

二半租

金四拾九錢

內切替畑地價

三町壹反壹畝拾壹步

宅地反別

金八百七拾壹四八拾三錢

全地價

同廿壹月八拾錢四厘

二半租

山野總計

百四拾壹町三反五畝拾三步

山野反別

金百五拾壹圓五錢六厘  
同四圓五拾三錢五厘

山野地價  
百三租

桑原村

耕宅地總計

廿七町六反七畝廿九步

耕宅地

壹町七反壹畝廿式步

外神地墓地道敷

式反八步

內荒地引

廿七町四反七畝廿壹步

耕宅地殘反別

金五千四百八圓壹錢

耕宅地々價

同百三拾五圓廿五錢

二半租

此訊

拾式町八反五畝五步

田反別

壹反六畝廿壹步

內荒地引

拾式町六反八畝拾四步

田殘反別

金四千百拾三圓九拾錢

全地價

同百式圓八拾六錢四厘

二半租

拾三町四反式畝廿壹步

畑反別

三畝拾七步

內荒地引

拾三町三反九畝四步

畑殘反別

金九百壹圓八拾三錢

全地價

金廿式四五拾七錢貳厘	二半租
壹町四反三步	宅地反別
金三百九拾式四廿八錢	全地價
同九四八拾壹錢四厘	二半租

### 山野總計

百拾所四反五畝拾九步	山野反別
金百四拾壹四廿錢八厘	全地價
同四四廿三錢三厘	百三租

### 武節町村

### 耕宅地總計

拾六町九反廿九步	耕宅地
壹反三畝五步	外墓地
貳反貳畝廿壹步	內荒地引
拾六町六反八畝八步	耕宅地殘反別
金四千八百三拾式四六拾貳錢	全地價
同百廿四八拾四錢貳厘	二半租

### 此 畝

九町八反九畝廿壹步	田反別
壹反三畝四步	內荒地引
九町七反六畝拾七步	田殘反別

金三千六百五拾壹圓拾壹錢	田地價
同九拾壹圓廿八錢九厘	二半租
四町六反六畝三步	畑反別
九畝拾七步	内荒地引
四町五反六畝拾六步	畑殘反別
金貳百九拾九圓六拾三錢	全地價
同七圓五拾錢壹厘	二半租
貳町三反五畝五步	宅地反別
金八百八拾壹圓八拾八錢	全地價
同貳貳圓五錢貳厘	二半租

山野統計

八拾六町壹反六畝五步	山野反別
金八拾圓拾六錢貳厘	全地價
同貳圓四拾錢六厘	百三租

川手村

耕宅地統計

廿七町五反三畝廿四步	耕宅地
三反壹畝於九步	外神地墓地
金五千四百五拾四圓九拾四錢	耕宅地價
同百三拾六圓四拾三錢	二半租

川手村



此記

拾貳町貳畝廿五步	田反別
金三千九百四拾八圓八拾九錢	全地價
同九拾八圓七拾四錢	二半租
拾三町四反七畝九步	畑反別
金九百六拾六圓三拾三錢	全地價
金廿四圓拾九錢	二半租
貳町三畝廿步	宅地反別
金五百三拾九圓七拾貳錢	全地價
同拾三圓五拾錢	二半租

山野總計

百八拾八町壹反六畝壹步	山野反別
金貳百七拾貳圓廿三錢五厘	全地價
同八圓拾六錢七厘	百三租

小田木村

耕宅地總計

四拾八町五畝拾步	耕宅地
五反五畝廿九步	外神地溜池道敷墓地
貳反九畝拾五步	內荒地引
四拾七町七反五畝廿五步	耕宅地殘反別

金八千貳百拾三圓六拾三錢  
同貳百五圓四拾貳錢貳厘

耕宅地價  
二半租

此 訣

廿貳町六反四畝拾六步  
四步

田反別  
內荒地引

廿貳町六反四畝拾貳步

田殘反別

金五千七百五拾圓六拾九錢

全地價

同百四拾三圓八拾錢壹厘

二半租

廿壹町八反八畝步

畑反別

貳反九畝拾壹錢

內荒地引

廿壹町五反八畝拾九步

畑殘反別

金千四百三拾九圓八拾貳錢

全地價

同三拾六圓三錢壹厘

二半租

三町五反貳畝廿四步

宅地反別

金千廿三圓拾貳錢

全地價

同廿五圓五拾九錢

二半租

山 野 總 計

貳百九拾六町貳反壹畝六步

山 野 反 別

金四百三拾圓壹厘

全地價

同於貳圓九拾錢五厘

百 三 租

黑田村

耕宅地總計

三拾八町四反三畝廿八步

耕宅地

壹町壹反六畝壹步

外神地溜池墓地

五反九畝九步

内荒地引

三拾七町八反四畝拾九步

耕宅地殘反別

金七千三百八拾四圓拾三錢

全地價

同百八拾四圓六拾錢

二半租

此 記

拾九町九反九畝七步

田反別

四反廿八步

内荒地引

拾九町五反八畝九步

田殘反別

金五千三百六拾三圓八拾八錢

全地價

同百三拾四圓拾貳錢五厘

二半租

拾五町四反七畝步

畑反別

壹反八畝拾壹步

内荒地引

拾五町貳反八畝拾九步

畑殘反別

金千百五拾六圓九拾貳錢

全地價

同廿八圓九拾六錢貳厘

二半租

貳町九反七畝廿壹步

宅地反別

金八百六拾三四三拾三錢  
同廿壹回五拾九錢三厘

宅地々價  
二半租

山野總計

式百九拾壹町三畝廿四步  
金四百三拾四回四拾錢  
同拾三回三錢六厘

山野反別  
全地價  
百三租

中當村

耕宅地總計

廿六町三反四畝八步  
五反八步

耕宅地  
外神地溜池墓地

式反八畝三步

內荒地引

廿六町六畝五步

耕宅地殘反別

金四千五百三拾九回八拾八錢  
同百拾三回五拾三錢九厘

全地價  
二半租

此畝

拾式町壹反八畝廿三步

田反別

金三千三百三拾三回壹錢

全地價

同八拾三回三拾四錢

二半租

拾式町九反壹畝六步

畑反別

式反八畝三步

內荒地引

卷之七 田賦

拾貳町六反三畝三步

畑殘反別

金八百六拾五町四錢

全地價

同廿壹町六拾四錢九厘

二半租

壹町貳反四畝九步

宅地反別

金三百四拾壹町八拾三錢

全地價

同八町五拾五錢

二半租

山野總計

百八拾町九反壹畝拾八步

山野反別

金貳百三町五拾八錢壹厘

全地價

同六町拾壹錢四厘

百三租

稻橋村

耕宅地總計

廿九町壹反七畝廿六步

耕宅地

壹町三反六畝廿七步

外神地堤敷井路敷溜池墓地

三反四畝拾七步

內荒地引

廿八町八反三畝九步

耕宅地殘反別

金七千六百廿三町六拾壹錢

全地價

同百九拾町六拾四錢六厘

二半租

此畝

拾七町三反七畝拾貳步

田反別

卷之七 田賦

六畝拾七步

內荒地引

拾七町三反廿五步

田殘反別

金六千貳百拾四九拾三錢

全地價

同百五拾五町三拾錢四厘

二半租

九町四反壹畝步

畑反別

貳反八畝步

內荒地引

九町壹反三畝步

畑殘反別

金五百八拾六町五拾貳錢

全地價

同拾四町六拾八錢貳厘

二半租

貳町三反九畝拾四步

宅地反別

金八百廿六町拾六錢

宅地々價

同廿四町六拾六錢

二半租

山野總計

三百廿町五反四畝拾九步

山野反別

金貳百六拾八町七拾九錢六厘

全地價

同八町六錢貳厘

百三租

夏燒村

耕宅地總計

廿四町五反九畝九步

耕宅地

壹反拾步

外墓地

金三千九百拾五圓七拾七錢  
同九拾七圓九拾三錢三厘

耕宅地價

二半租

此訊

拾壹町五反五畝廿八步

田反別

金貳千七百六拾七圓六錢

全地價

同六拾九圓拾九錢壹厘

二半租

拾壹町四反八畝拾八步

畑反別

金七百三拾圓八拾四錢

全地價

同拾八圓廿九錢

二半租

壹町五反四畝廿三步

宅地反別

金四百拾七圓八拾七錢

全地價

同拾圓四拾五錢貳厘

二半租

山野總計

百八拾五町貳反八畝拾四步

山野反別

金百六拾八圓三拾七錢八厘

全地價

同五圓六錢壹厘

百三租

野入村

耕宅地總計

三拾七町三反七畝廿四步

耕宅地

貳反八畝九步

外神地墓地

壹畝廿步

內荒地引

三十畝七町三反六畝四步

耕宅地殘反別

金六千貳百廿壹圓三十拾七錢

全地價

同百五拾五圓五拾九錢六厘

二半租

此 記

廿壹町貳反廿七步

田反別

金四千七百廿四圓八錢

全地價

同百拾八圓拾三錢

二半租

拾三町九反壹畝廿四步

畑反別

壹畝廿步

內荒地引

拾三町九反四步

畑殘反別

金八百拾六圓八拾三錢

全地價

同廿四圓四拾四錢七厘

二半租

貳町貳反三畝三步

宅地反別

金六百八拾四圓四拾六錢

全地價

同拾七圓壹錢九厘

二半租

山野總計

貳百八拾五町貳反九畝貳步

山野反別

金貳百三拾四圓三十拾三錢壹厘

全地價

同七圓三錢六厘

百三租



### 押山村

#### 耕宅地總計

三拾三町五反廿六步	耕宅地
貳町貳畝拾六步	外神地溜池墓地
壹町五反貳畝步	内荒地引
三拾壹町九反八畝廿六步	耕宅地殘反別
金四兩八百八拾九兩五拾四錢	全地價
同百廿貳町廿九錢六厘	二半租

此 記

拾三町六反六畝拾步	田反別
-----------	-----

貳反九畝七步	内荒地引
拾三町三反七畝三步	田殘反別
金三兩貳百八拾貳町六錢	全地價
同八拾貳町七錢六厘	二半租
拾七町五反九畝廿四步	畑反別
壹町貳反貳畝廿三步	内荒地引
拾六町三反七畝壹步	畑殘反別
金千六拾八町拾貳錢	全地價
同廿六町七拾貳錢七厘	二半租
貳町貳反四畝廿貳步	宅地反別

金五百三拾九圓三拾六錢  
同拾三圓四拾九圓三厘

宅地々價  
二半租

山野總計

式百三拾四町壹反式畝八步  
金三百三拾八圓五拾三錢五厘  
同拾四圓拾四錢八厘

山野反別  
全地價  
百三租

大野瀨村

耕宅地總計

六拾町式反三畝廿八步  
五反五畝壹步

耕宅地  
外神地溜池墓地

三反廿七步  
五拾九町九反三畝壹步  
金壹萬貳千貳百廿九圓四拾七錢  
同三百五圓九拾錢七厘

内荒地引  
耕宅地殘反別  
全地價  
二半租

此畝

三拾七町式反三畝廿式步  
壹反五畝步  
三拾七町八畝廿式步  
金壹萬拾八圓五拾壹錢  
同貳百五拾圓五拾四錢五厘

田反別  
内荒地引  
田殘反別  
全地價  
二半租

拾九町五畝拾貳步

畑反別

壹反五畝廿七步

內荒地引

拾八町八反九畝拾五步

畑殘反別

金千貳百六拾三町四拾四錢

全地價

同三拾壹町六拾五錢七厘

二半租

三町九反四畝廿四步

宅地反別

金九百四拾七町五拾貳錢

全地價

同廿三四七拾錢五厘

二半租

山野總計

三百五拾五町六反壹畝廿壹步

山野反別

金五百拾壹町七拾錢四厘

全地價

同拾五町三拾七錢貳厘

百三租

一區計

○ 五拾三ヶ村

一耕宅地反別貳千三百四拾五町貳反壹畝拾九步

內反別三反五畝拾七步

新反別入

此地價金三拾四廿七錢

外反別七反三畝七步

官有地成

此地價金八拾九町廿九錢

內反別拾三町貳反拾三步

荒地引

殘反別式千三百三拾式町壹畝六步

此地價金三拾五万七千式百九回七拾四錢

此地租金八千九百三拾四回拾式錢壹厘

此訊

田反別八百九拾三町七反三畝七步

內反別壹反廿七步

新反別入

此地價金拾七回五拾五錢

外反別壹反廿七步

官有地成

此地價金拾七回五拾五錢

內反別四町壹反三畝拾七步

荒地引

殘反別八百八拾九町五反九畝廿步

此地價金廿式萬七千式百七拾壹回拾六錢

此地租金五千六百八拾式回八拾九錢七厘

畑反別千三百拾四町三反式畝拾九步

反別三拾五町九反式畝拾七步 切替畑

內反別二反四畝廿步

此地價金拾式回七拾四錢

新反別入

外反別四反拾八步

官有地成

此地價金廿五回三拾錢

內反別九町六畝廿六步

荒地引

殘反別千三百五町式反五畝廿三步

內反別三拾五町九反式畝拾七步 切替畑

此地價金九萬三千三百四拾六圓六拾九錢

內金八拾貳圓六拾三錢 切替畑

此地租金貳千三百三拾五圓八拾九錢七厘

郡村宅地反別百三拾七町壹反五畝廿三歩

外反別貳反壹畝廿貳歩 官有地

此地價金四拾六圓四拾四錢

此地價金三萬六千五百九拾壹圓八拾九錢

此地租金九百拾五圓三拾貳錢七厘

### 山野區計

一反別壹萬六千貳百三拾三町五反六畝拾壹歩

內拾四町九反貳畝三歩 明治九年 新反別入

此地價金拾貳圓六拾四錢六厘

此地價金貳萬九千九百八拾三圓九拾九錢九厘

此地租金八百九拾九圓三拾六錢七厘

### 耕宅地山野總地價

金三拾八萬七千九百九拾三圓三拾三錢九厘

### 新旧反別租稅實際比較增減條款

反別八百廿六町九反八畝拾三歩八厘六毛

山反別無シ除シ旧總毛附反別

反別壹萬八千五百六拾五町五反七畝拾七步

山反別有リ込ム新總殘反別

金壹萬。八百廿九町。貳錢五厘貳毛弱銚九文

旧總收納過

金壹萬千六百拾五町六拾五錢九厘三毛弱

新百三總租

差引新總反別増

反別壹萬七千七百三拾八町五反九畝。三歩壹厘四毛

内千五町。五反。廿貳步貳厘壹毛四絲 耕宅地反別増

差引新總租増

金七百八拾六町六拾三錢四厘貳毛弱

但シ明治十一年耕宅地ノ姿ヲ假リニ九年ノ

姿ト見為シ多ク出入ナシ總百三租ニ計算ス

金壹萬。八百貳拾九町。貳錢五厘貳毛弱銚九文

旧總收納過

金九千六百七拾九町八拾三錢三厘五毛弱

新二半總租

差引新總租減

金千百四拾九町拾九錢壹厘八毛弱銚九文

但シ明治九年山野ノ姿ヲ假リ二十一年ノ姿ト  
見為シ多ク出入ナシ總ニ半租ニ計算ス  
毎村實際増減ヲ見ルニ改正丈量ノ時甲村  
ノ飛地乙村ニアルヲ乙村反別ニ入レ乙村飛地丙  
村ニアルヲ丙村反別ニ入レ實際地協議更  
換多少ノ違ヒアル村往々アリ故ニ丈量  
都度ノ村帳調へノ上ニ非スハ村毎ノ増  
減ハ實際ニ合サル村モアルト知ルヘシ

小前租稅筭法

北設樂郡清崎村

字坊前  
八番

一等

一 田壹反八畝七步

反獲米一石五升二合四勺八才

此收穫米壹石五斗一升九合

此地價金七拾四圓五拾八錢

百分三金式圓廿三錢七厘

二字  
番

十一等

一 田九畝拾七步

反獲米九斗式合四勺八才

此收穫米八斗六升三合

此地價金三拾三圓五拾四錢

百分三金壹圓六厘

十字洞  
十一番

廿二等是ヲ当村級ノ末等トス

一 田貳畝五步

反獲米三斗五升五合式夕才

此收穫米七升七合

此地價金式圓九拾九錢

百分三金九錢

十字所浦  
十三番

一 等

一 畑五畝廿五步

反獲麥九斗七升式合六夕才

此收穫麥五斗六升七合

此地價金九圓四拾五錢

百分三金廿八錢四厘

十字上塩津  
四番

八 等

一 畑壹反三畝拾九步

反獲麥六斗式升式合六夕才

此收穫麥八斗四升壹合

此地價金拾四圓式錢

百分三金四拾式錢

十字水口  
廿二番

十六 等

一 畑六畝拾六步

反獲麥式斗式升式合六夕才

此收穫麥壹斗四升五合



此地價金式四拾貳錢

百分三金七錢三厘

字町浦  
二番

一等

一 宅地六畝貳步

反價金四拾四圓七拾三錢七厘七毛

此地價金廿七圓拾四錢

百分三金八拾壹錢四厘

字山本  
十三番

一等

一 宅地壹畝拾八步

反價金三拾四圓七拾三錢七厘七毛

此地價金五圓五拾六錢

百分三金拾六錢七厘

字牛ヶ久保  
三十一番

一等

一 宅地壹畝貳貳步

反價金廿二圓廿三錢七厘七毛

此地價金三圓八拾五錢

百分三金拾壹錢九厘

字釜淵  
十番

一等

一 山寺町五反六畝貳貳步

反價金七拾五錢四厘五毛

此地價金拾壹圓八拾貳錢六厘

百分三金三拾五錢五厘

字起  
廿九番

五等

一 山八反六畝拾貳步

反價金四拾七錢四厘五毛

此地價金四圓拾錢

百分三金拾貳錢三厘

三字根  
後番

十等

一 山七反貳畝拾三步

反價金拾貳錢四厘三毫四

此地價金九拾錢壹厘

百分三金貳錢七厘

廿字野  
後瀨番

一等

一 草生七畝拾三步

反價金三拾貳錢壹厘五毫

此地價金廿三錢九厘

百分三金七厘

廿字若  
初番

三等

一 草生三畝拾壹步

反價金廿貳錢壹厘五毫

此地價金七錢五厘

百分三金貳厘

二字若  
初番

十等

一 草生五畝廿五步

反價金七錢壹厘五毫

此地價金四錢貳厘

百分三金壹厘

十字柿  
木見津  
二番

一等

一 數廿步

反價金六圓廿四錢

此地價金四拾五錢

百分三金壹錢貳厘

字岩井  
十八番

三等

一 數 廿七步

反價金四圓四拾四錢

此地價金四拾錢

百分三金壹錢貳厘

字岩井  
廿二番

三等

一 數 拾五步

反價金壹圓七拾四錢

此地價金八錢七厘

百分三金三厘

以上小前算法每村耕地宅地山林各種類  
 毎二一筆限リノ地位ヲ立ツ假令ハ清崎村  
 ニテ級一等ノ田此反ハ獲米壹石。五升二合四夕八  
 才此反金何拾圓錢厘級二等ノ田此反ハ獲米  
 何石何斗升合是反金何拾圓錢厘順次反  
 獲米何升下リ反金何拾錢下リノ定メニテ級  
 末等二十二等ノ田此反ハ獲米三斗五升五合貳  
 夕五才是反金何圓錢厘ト一村詮評ニテ議  
 定シタル一筆限リノ等級ナリ是ニ依リ小前算  
 用ヲ出ス各種類地例シテ知ルヘシ算術ニ曰

ク一筆ノ反別畝以下ノ端歩ヲ畝法三三ノ除  
シ實トナシ反獲米數ヲ乘シ一筆地ノ收穫米  
數ヲ得ル又實ヘ反金數ヲ乘シ一筆地ノ地價  
金數ヲ得ル地價金ヘ百三ヲ乘シ租税金數  
ヲ得ル二分五厘モ是ニ倣ヘ各村毎筆耕  
地宅地山林種類ノ等級擧ルニ暇アラス戸  
長役場反別地價書上帳ニテ見ルヘシ

田畑反價仕出シ算法

收<sup>カ</sup>獲<sup>カ</sup>麥<sup>カ</sup>一ノ内ヨリ種肥代内一割五分引八  
五トナル是ヲ殘獲麥トナス是ヘ區域銓定麥

價式四ヲ乘シ十七トナル實トナス別ニ稅百三  
ノ三ヘ村入費壹分ヲ加ヘ四分トナル是四分ヲ區  
域銓定ノ利米分合ヘ加ヘ法トナシ實ヲ除シ  
反價金トナル田方モ是ニ倣ヘ

改租專務第十三

萬斤ノ圓石懸崖千仞ノ上ニ坐ス其性靜カナ  
リ然レ凡人一度是ヲ觸レ推ス時ハ石自ラ轉  
動中天ニ上下シ其カラ十倍躍リ踊リテ止ル  
處ニ至ラサレハ止マラス政ヲ為ス亦此ノ如  
シ本縣諸政改革際ノ形勢タルヤ區務人負晝  
夜ヲ分タス各擔當職ヲ勉勵奏功ス是時ニ當  
テ誰カ敢テ月給日給ノ厚薄ニ意ヲ置ン皆義  
務上ノ意ヲ以テ今日ノ成功ヲ遂ケ其止ル處  
ニ止ル又是依然タル靜石ナリ其ノ是レヲ觸

レ推ス者ハ誰人ソヤ踊ル者ハ何故ソヤ後來  
郡村吏員タル者其緣由ヲ知ラスレハアルヘ  
カラス爰ニ明治五年八月地券証渡方發行ニ  
付テハ全縣下正副戸長ヨリ小區戸長ニ至ル  
迄地所調ヘニ注意スト云氏諸務鞅掌成功ノ  
日ヲ期シ難シ是ニ於乎是レカ專務ヲ立テ壹  
箇大區ニ二名ノ地券掛職ヲ置ク本郡ハ明治  
六年十二月申受帳ノ功ヲ終フ明治七年十一  
月地租改正ノ條款下付ニ付テハ同八年五月  
改租惣代人ヲ置キ各村丈量ヲ獎勵ス同十一

月改租係顧問ヲ置ク是職ニ限り相差ニ他郡  
ヲ檢査ス明治九年七月公選投票ヲ以テ地位  
詮評議員ヲ置ク其給ヲ日給日當トナス恠議  
決伺ヲ經テ民費ニ付ス而シテ投票ノ人民一  
般委任狀ヲ付シ議員ノ權ヲ有ス同年同月郡  
内ニ銓評擔當部落ヲ區配シ七部落ニ分ツ同  
年八月十三大區ヲ廢シ更ニ十四十五ノ大區  
ヲ置ク七部落内第一部落ヨリ第三部落ニ至  
ル各村ハ十五區内ニ屬ス今略シ十四區内ノ  
村ヲ擧ク

○第四部落

○納庫 田口 川向 大名倉

○和市 荒尾 田峯 長江

○松戸 小松 萩平 東田内

○小代 塩津 上西田内 下西田内

○三都橋 箕井鳴 栗原新田 田枯

○向林 永江沢

○第五部落

○奈根 本郷 中設樂 月

○足込 神田 平山 川合

○川角 長岡 西園目 下田

○小林 下粟代 上粟代 東園目

○御園

○第六部落

○上黒川 小造 溝淵 中久名

○坂宇場 上津具 下津具 古真立

○富山 古戸 栗世 檉谷下

○第七部落

○御所貝津 栗原 武節町 川手

○小田木 黒田 稻橋 夏焼

○野入 ○押山 ○大野瀨 ○中當

以上部落ヲ定メ縣議負郡議負部議負村議負ノ四課ヲ置キ田畑宅地順次山林原野ノ議ニ及キ山林丈量ニ調査委員ヲ置ク總テ是ヲ改租專務ノ區村吏負トナス其名表左ニ舉ク

○額田縣下八大區地券係表

明治五年八月ヨリ明治六年二月迄勤務

地券係等外四等出仕 ○古橋源六郎

同 前 ○白川俊一郎

○愛知縣下十三大區地券係表

明治六年三月ヨリ八月 迄勤務

地券係附屬等外二等 ○古橋源六郎

同 前 ○太田九八郎

○改租總代表

明治八年五月ヨリ十一月迄

○無等 白川俊一郎 ○同 梅岡宗七郎 ○同 太田九八郎

明治八年十月ヨリ十二月迄

○無等 白川俊一郎 ○同 梅岡宗七郎 ○同 丸山文平

○地租係顧問表



明治八年十月ヨリ明治九年三月迄

設樂郡人ニテ加茂郡ヲ擔當ス

○太田九八郎

額田郡人ニテ設樂郡ヲ擔當ス

○大西三郎治

○大量成功追改租總代表

明治八年十二月ヨリ明治九年六月迄

○竹下佐太郎 死す

○村 祐興三

○原田彦九郎

部議負凡例

一 議負勤務年月ヲ推シ區村吏ノ兩箇ニ在ル者ハ兼務ト知ルヘシ

一 村名改メ合屏恣議合屏丈量都テ情願前既

ニ是ヲ用キ議負公選ヲナス故ニ合屏情願

ノ年月ニ先シシ村改名アリ村落廢合章ノ

情願年月ト不合者ハ是ノ為ト知ルヘシ

一 每負勤務年月調ヘニ暇アラヌ出入有リト

虽概シテ明治九年七月ヨリ同十一年十月

總地價分賦成功迄ノ勤務ト知ルヘシ

一村議負喫キルニ暇アラサレハ是ヲ略ス

九年明

第十四區各地位詮評議長當番番人名表

村名	議長	當番	同
第四部			
納庫	澤田淳平	後藤政次郎	後藤政五郎
川向	大久保善十	中山佐平	
大名倉	鈴木惣三郎	伊藤豊吉	
松戸	原田弥一郎	原田小太郎	
田口	無	無	
小松	堀佐平	堀八五郎	

長江	原田又三郎	遠山源蔵	
八橋	安藤新次郎	安藤周吉	
和市	本林安蔵	金田源作	
荒尾	竹下與吉	夏目和十	
清崎	夏目茂平	竹下林造	
田内	加藤治郎衛	加藤音五郎	
田峯	柳瀬善造	伊藤藤吉	
三ッ槁	齋藤末松	河合千代作	
豊邦	小川新吉	丸山惣平	
第五部			

豊邦縣北

小林	内藤重平	伊藤治郎作	
上栗代	本多重五郎	深見八五郎	
下栗代	原弥三郎	丸山幸八	
平山	氏原久米衛	伊藤重太郎	
神田	宮本俊庵	氏原清平	
月	原田三次郎	森下覺太郎	
中設樂	西田利重	伊藤永吉	
足边	河合五平	井沢文七	川合新十郎
下田	佐々木春壽	伊藤要作	佐々木丑五郎
本郷	加藤與市	三高文次郎	関谷瀧次郎

奈根	杉山半迪	神谷平次郎	
長岡	金田沼平	青山徳四郎	
川合	大原安平		
川角	安藤伊一郎	新田作重郎	谷邊元吉
西園目	大野與三平	加納與作	
東園目	森谷廣三郎	佐々木豊三郎	
御園	夏目平三郎	夏目孫七	
○第六部			
古戸	無	無	
上黒川	熊谷玄造	熊谷卓爾	熊谷定平

楚和縣七家樂不足者

楚和縣七家樂不足者

下黒川	清川五郎治	伊藤喜平	田原長四郎
古真立	清水嘉三雄	梅沢丹次郎	
富山	佐藤和三郎	田辺孫十郎	熊谷謙之助
三沢	林宮太郎	矢野良造	伊藤五平
坂字場	熊谷貞造	村松市五郎	石田周平
下津具	佐呆増吉	夏目伊録	村松文庫
上津具	山寄謙吾	村松九郎八	村松六郎
第七部			
稻橋	古橋源三郎	小水曾角三郎	
中當	長谷川彦作	後藤市太郎	

夏焼	藤網伊七郎	大地沼郎平	
野入	小水曾源八郎	河澄多吉	
大野瀬	小水曾宗七郎	鈴木沼平	
押山	松井源四郎	山田正六	
川手	山田又七郎	山田長七	
御所貝津	今泉佐五郎	今泉徳造	
来原	青木周次郎	安藤定六	
武節所	小木曾東平	尾形格三郎	
黒田	小瀬垣孫次郎	福田藤次郎	
小田木	山本沼三郎	青木沼郎吉	

...

明治九年設樂郡地租改

縣議員 郡議員 第四部部員 議員

當番 古橋源六郎	山崎謙吾	加藤守之助	山内兎三郎	議長 古橋源六郎	沢田淳平	熊谷玄造	大野興三平	平松玄仲	原田万三郎	夏目四郎吉	第 一部	沢田淳平	竹下久平	安藤新次郎	堀八五郎	後藤政五郎	後藤松次郎
古橋義周	白川俊一郎	太田九八郎	榎本七平	當番 今泉佐五郎	山崎謙吾	白川俊一郎	加藤與市	河合吾平	九山文平	木和田利兵衛	部 二部	平松玄仲	齋藤末松	林安造	柳瀬善造	原田弥一郎	沢田銀四郎
沢田淳平	梅岡宗一郎	古橋義周	山崎信一郎	安藤伊一郎	原 弥三郎	太田金重郎	佐々木金重郎	同 遠山文吉	加藤治郎衛	堀 佐平	夏目茂平	原田甚八郎					

知事 議事 録

正議員表

第五部 第六部 第七部 第八部

議長 安藤伊一郎	議長 山崎謙吉	議長 今泉佐五郎	議長 今泉佐五郎
原田三太郎	村松六郎	鈴木佐市	鈴木佐市
本多重五郎	村松文庫	利八	利八
河合吾平	清川五郎治	山本治三郎	山本治三郎
金田治平	佐藤和三郎		
湯浅朝次郎			
当番 加藤興市	当番 白川俊一郎	当番 大地治郎平	当番 大地治郎平
西田利重	今泉增吉	片桐興四郎	片桐興四郎
真田幸太郎	佐々木增吉	小水曾東平	小水曾東平
小石市郎	林 宮太郎	長谷川彦市	長谷川彦市
佐々木春壽	佐藤九十郎		
同 熊谷玄造	同 山田又七郎	同 山田又七郎	同 山田又七郎
日原弥三郎	山崎信一郎	古橋源三郎	古橋源三郎
宮本俊庵	伊藤弥八	小瀬垣孫次郎	小瀬垣孫次郎
夏目平八郎	清水嘉三雄		
大野興三平			
原田吉左門			

明治九年第十四區山林丈量調査委員表

第四部	第五部	第六部	第七部
後藤政五郎	加藤興市	熊谷玄造	鈴木佐市
速山文吉	原弥三郎	佐々木增吉	大地治郎平
加藤治郎衛	川合五平	佐竹政五郎	山本治三郎
金田治平			

