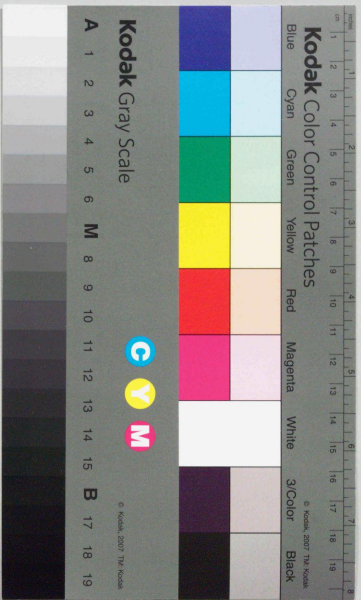


參河後風土記正説大全

自
至
三

210
23
4A



卷之四 風土記 正統大金

身 卦 搖 喜

井川合巽本多忠務勇極

坂井長恒討死勇敢

赤柄父子戰死本多太務高名

卷河後風古記正說大全牙部指字經

卷河後風古記正說大全

牙部指字

淑井物原的軍位長再上居

山德昌京松藉

甲及野野四城改種居後結

卷河後風去記二鏡大金詔指詔

後井飯齋飯軍佐長存与啓

勅之 家應公由中御所之 後井一二の御所へ 入敷てそののゆひ
都の海邊也と云きく 其のゆひの御所へ 入敷て其の御所へ
上左侍佐佐木重頼未詳と云 其の御所へ 入敷て其の御所へ
兄と 御所へ 入敷て其の御所へ 入敷て其の御所へ
其の御所へ 入敷て其の御所へ 入敷て其の御所へ
拂取外ら 刺し 希は 上杉の御所へ 入敷て其の御所へ
を 入敷て其の御所へ 入敷て其の御所へ 入敷て其の御所へ
佐助ありと云 其の御所へ 入敷て其の御所へ 入敷て其の御所へ
佐助ありと云 其の御所へ 入敷て其の御所へ 入敷て其の御所へ

— 17 —
— 18 —
— 19 —
— 20 —
— 21 —
— 22 —
— 23 —
— 24 —
— 25 —
— 26 —
— 27 —
— 28 —
— 29 —
— 30 —
— 31 —
— 32 —
— 33 —
— 34 —
— 35 —
— 36 —
— 37 —
— 38 —
— 39 —
— 40 —
— 41 —
— 42 —
— 43 —
— 44 —
— 45 —
— 46 —
— 47 —
— 48 —
— 49 —
— 50 —
— 51 —
— 52 —
— 53 —
— 54 —
— 55 —
— 56 —
— 57 —
— 58 —
— 59 —
— 60 —
— 61 —
— 62 —
— 63 —
— 64 —
— 65 —
— 66 —
— 67 —
— 68 —
— 69 —
— 70 —
— 71 —
— 72 —
— 73 —
— 74 —
— 75 —
— 76 —
— 77 —
— 78 —
— 79 —
— 80 —
— 81 —
— 82 —
— 83 —
— 84 —
— 85 —
— 86 —
— 87 —
— 88 —
— 89 —
— 90 —
— 91 —
— 92 —
— 93 —
— 94 —
— 95 —
— 96 —
— 97 —
— 98 —
— 99 —
— 100 —

— 101 —
— 102 —
— 103 —
— 104 —
— 105 —
— 106 —
— 107 —
— 108 —
— 109 —
— 110 —
— 111 —
— 112 —
— 113 —
— 114 —
— 115 —
— 116 —
— 117 —
— 118 —
— 119 —
— 120 —
— 121 —
— 122 —
— 123 —
— 124 —
— 125 —
— 126 —
— 127 —
— 128 —
— 129 —
— 130 —
— 131 —
— 132 —
— 133 —
— 134 —
— 135 —
— 136 —
— 137 —
— 138 —
— 139 —
— 140 —
— 141 —
— 142 —
— 143 —
— 144 —
— 145 —
— 146 —
— 147 —
— 148 —
— 149 —
— 150 —
— 151 —
— 152 —
— 153 —
— 154 —
— 155 —
— 156 —
— 157 —
— 158 —
— 159 —
— 160 —
— 161 —
— 162 —
— 163 —
— 164 —
— 165 —
— 166 —
— 167 —
— 168 —
— 169 —
— 170 —
— 171 —
— 172 —
— 173 —
— 174 —
— 175 —
— 176 —
— 177 —
— 178 —
— 179 —
— 180 —
— 181 —
— 182 —
— 183 —
— 184 —
— 185 —
— 186 —
— 187 —
— 188 —
— 189 —
— 190 —
— 191 —
— 192 —
— 193 —
— 194 —
— 195 —
— 196 —
— 197 —
— 198 —
— 199 —
— 200 —

魯河後風土記正說大金才部指部控

魯河後風土記正說大金

才部指部

向後信成弓勢位云遠及表救向

本矣忠持勇猛

天竺川合戰松平清吉守城山守

Handwritten text in a cursive script, likely a letter or a personal note. The text is written in a fluid, connected style with many loops and flourishes. It appears to be a single paragraph of text.

Handwritten text in a cursive script, similar to the one on the opposite page. It is also written in a fluid, connected style with many loops and flourishes. It appears to be a single paragraph of text.

Handwritten text at the bottom left of the page, possibly a signature or a small note.

Dear Sir - I have the pleasure to receive your letter of the 14th
and in reply to inform you that the same has been
forwarded to the proper authorities for their consideration
and that you will receive their answer in due season
I am, Sir, very respectfully,
Your obedient servant,
John D. ...

Dear Sir - I have the pleasure to receive your letter of the 14th
and in reply to inform you that the same has been
forwarded to the proper authorities for their consideration
and that you will receive their answer in due season
I am, Sir, very respectfully,
Your obedient servant,
John D. ...

Handwritten text in a cursive script, likely a letter or a page from a diary. The text is written in a fluid, connected style across several lines.

Handwritten text in a cursive script, continuing from the previous page. It features a prominent flourish at the end of the first line.

吾河海風光正說上右才卦格三陸

吾河海風光正說上左

弟卦格四

尾卦勢往川家(如勢)

味方夕象合幾

平字音拍減形勇幾

この頃には、*Shōgun* の権威が衰微し、*Daimyo* の力が強くなった。

徳川幕府は、*Edo* を中心として、*Japan* を統一した。

幕府は、*Shintō* を国教として、国民を統一した。

幕府は、*Confucius* の教えを、*Edo* の政治の基礎とした。

幕府は、*Buddhism* の教えを、*Edo* の政治の基礎とした。

幕府は、*Shintō* と *Buddhism* の両方を、*Edo* の政治の基礎とした。

幕府は、*Shintō* と *Buddhism* の両方を、*Edo* の政治の基礎とした。

幕府は、*Shintō* と *Buddhism* の両方を、*Edo* の政治の基礎とした。

幕府は、*Shintō* と *Buddhism* の両方を、*Edo* の政治の基礎とした。

幕府は、*Shintō* と *Buddhism* の両方を、*Edo* の政治の基礎とした。

幕府は、*Shintō* と *Buddhism* の両方を、*Edo* の政治の基礎とした。

幕府は、*Shintō* と *Buddhism* の両方を、*Edo* の政治の基礎とした。

幕府は、*Shintō* と *Buddhism* の両方を、*Edo* の政治の基礎とした。

幕府は、*Shintō* と *Buddhism* の両方を、*Edo* の政治の基礎とした。

幕府は、*Shintō* と *Buddhism* の両方を、*Edo* の政治の基礎とした。

幕府は、*Shintō* と *Buddhism* の両方を、*Edo* の政治の基礎とした。

幕府は、*Shintō* と *Buddhism* の両方を、*Edo* の政治の基礎とした。

幕府は、*Shintō* と *Buddhism* の両方を、*Edo* の政治の基礎とした。

幕府は、*Shintō* と *Buddhism* の両方を、*Edo* の政治の基礎とした。

幕府は、*Shintō* と *Buddhism* の両方を、*Edo* の政治の基礎とした。

幕府は、*Shintō* と *Buddhism* の両方を、*Edo* の政治の基礎とした。

幕府は、*Shintō* と *Buddhism* の両方を、*Edo* の政治の基礎とした。

幕府は、*Shintō* と *Buddhism* の両方を、*Edo* の政治の基礎とした。

幕府は、*Shintō* と *Buddhism* の両方を、*Edo* の政治の基礎とした。

幕府は、*Shintō* と *Buddhism* の両方を、*Edo* の政治の基礎とした。

幕府は、*Shintō* と *Buddhism* の両方を、*Edo* の政治の基礎とした。

幕府は、*Shintō* と *Buddhism* の両方を、*Edo* の政治の基礎とした。

幕府は、*Shintō* と *Buddhism* の両方を、*Edo* の政治の基礎とした。

Handwritten text in German, likely a letter or a page from a manuscript. The text is written in a cursive script and is arranged in approximately 12 lines. The ink is dark, and the paper shows signs of age and wear.

Handwritten text in German, likely a letter or a page from a manuscript. The text is written in a cursive script and is arranged in approximately 12 lines. The ink is dark, and the paper shows signs of age and wear.

吾河清風花之玩大全
前年所記之書、前記の如く、吾河清風花之玩大全、
方七卷、之を記す、之を記す、之を記す、之を記す、
方(月)云々)

吾河清風花之玩大全

吾河清風花之玩大全

羊卦指不

律行勢業哉

箕目位音右祀

甲五書と序々倍の道處

Handwritten text in cursive script, likely a letter or a page from a manuscript. The text is written in a fluid, connected style.

發目位名年元

Handwritten text in cursive script, continuing the content from the previous page.

Handwritten text in cursive script, continuing the content from the previous page.

Handwritten text in German script, likely a letter or document, written in a cursive style. The text is dense and fills most of the page.

Handwritten text in German script, continuing from the previous page. The text is dense and fills most of the page.

卷之六 卷之七 卷之八

卷之九 卷之十 卷之十一

卷之十二

言叔昌信年諫信玄刑於獄年

信玄再野田博喜子貞君志

源升能倉藏之公方義昭公沉落

至平足子能手坪立退

一、
二、
三、
四、
五、
六、
七、
八、
九、
十、
十一、
十二、
十三、
十四、
十五、
十六、
十七、
十八、
十九、
二十、
二十一、
二十二、
二十三、
二十四、
二十五、
二十六、
二十七、
二十八、
二十九、
三十、
三十一、
三十二、
三十三、
三十四、
三十五、
三十六、
三十七、
三十八、
三十九、
四十、
四十一、
四十二、
四十三、
四十四、
四十五、
四十六、
四十七、
四十八、
四十九、
五十、

一、
二、
三、
四、
五、
六、
七、
八、
九、
十、
十一、
十二、
十三、
十四、
十五、
十六、
十七、
十八、
十九、
二十、
二十一、
二十二、
二十三、
二十四、
二十五、
二十六、
二十七、
二十八、
二十九、
三十、
三十一、
三十二、
三十三、
三十四、
三十五、
三十六、
三十七、
三十八、
三十九、
四十、
四十一、
四十二、
四十三、
四十四、
四十五、
四十六、
四十七、
四十八、
四十九、
五十、

ろのこ 中免りつて 隆中もの まわらちる まうらふ 小波の 曲線と 歌々
よひ 世修海の 土谷まはる 中平一 年折 2000 年 2 月 20 日 2000 年 2 月 20 日
ねんしん 信三 誠意の けむり 2000 年 2 月 20 日 2000 年 2 月 20 日
の 2000 年 2 月 20 日 2000 年 2 月 20 日 2000 年 2 月 20 日

信三 信三 誠意の けむり 2000 年 2 月 20 日 2000 年 2 月 20 日
信三 信三 誠意の けむり 2000 年 2 月 20 日 2000 年 2 月 20 日
信三 信三 誠意の けむり 2000 年 2 月 20 日 2000 年 2 月 20 日
信三 信三 誠意の けむり 2000 年 2 月 20 日 2000 年 2 月 20 日
信三 信三 誠意の けむり 2000 年 2 月 20 日 2000 年 2 月 20 日

まはる 中免りつて 隆中もの まわらちる まうらふ 小波の 曲線と 歌々
よひ 世修海の 土谷まはる 中平一 年折 2000 年 2 月 20 日 2000 年 2 月 20 日
ねんしん 信三 誠意の けむり 2000 年 2 月 20 日 2000 年 2 月 20 日
の 2000 年 2 月 20 日 2000 年 2 月 20 日 2000 年 2 月 20 日

信三 信三 誠意の けむり 2000 年 2 月 20 日 2000 年 2 月 20 日
信三 信三 誠意の けむり 2000 年 2 月 20 日 2000 年 2 月 20 日
信三 信三 誠意の けむり 2000 年 2 月 20 日 2000 年 2 月 20 日
信三 信三 誠意の けむり 2000 年 2 月 20 日 2000 年 2 月 20 日
信三 信三 誠意の けむり 2000 年 2 月 20 日 2000 年 2 月 20 日

Handwritten text in a cursive script, likely a letter or a personal note. The text is written in a fluid, connected style across several lines.

Handwritten text in a cursive script, likely a letter or a personal note. The text is written in a fluid, connected style across several lines.

