

古今

二

280

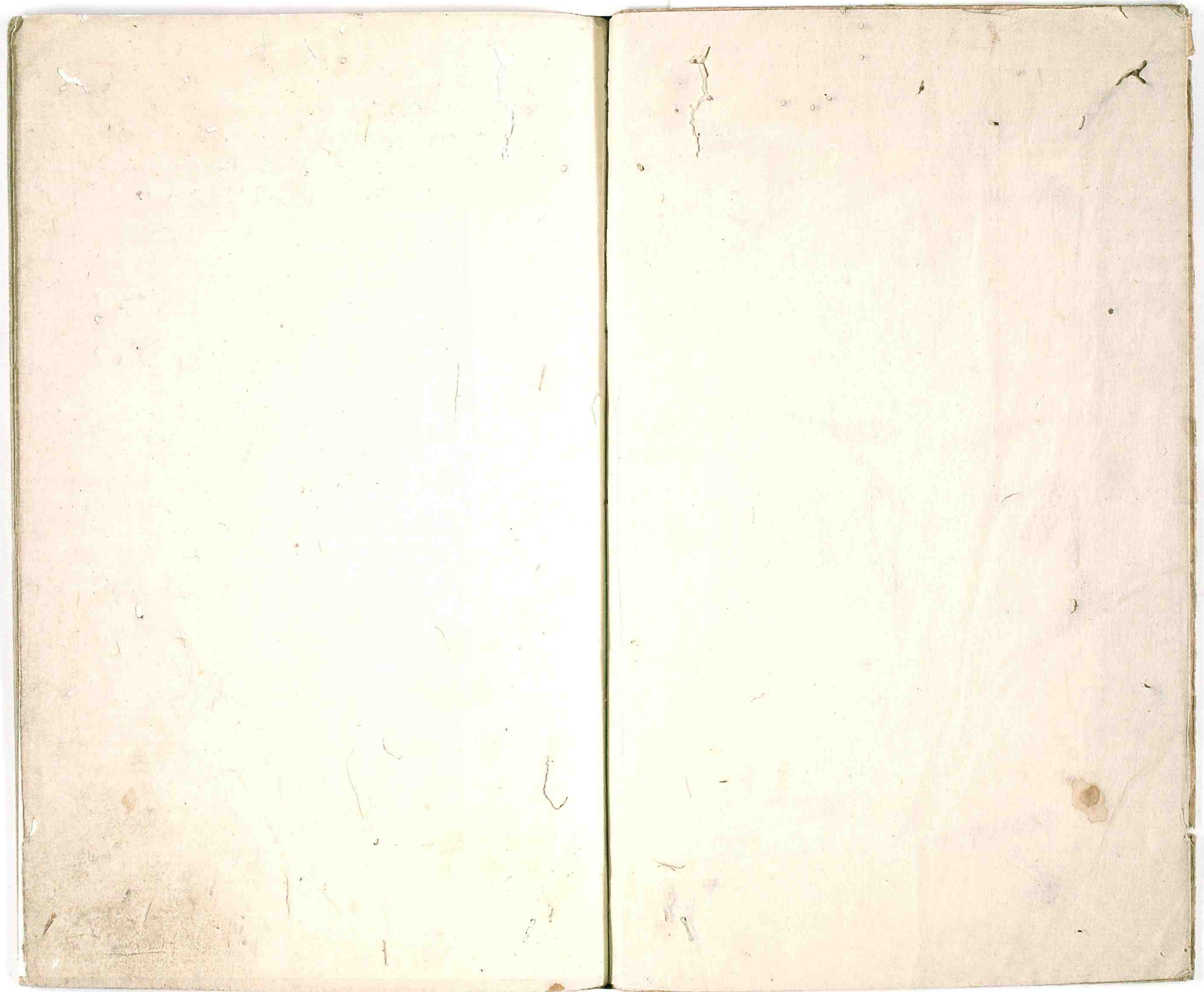
第四門

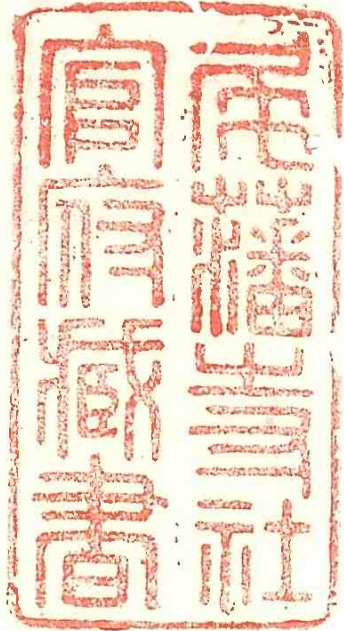
品目	調製	興我
年月日	昭和	第七
場所	年	月
備付	日	日

書 課

280
△
2A

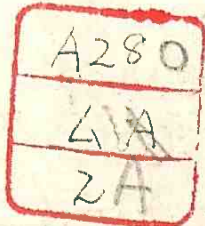






先程花井次郎先生の遺著を以て
花井先生の遺著を以て
花井先生の遺著を以て
花井先生の遺著を以て
花井先生の遺著を以て
花井先生の遺著を以て
花井先生の遺著を以て
花井先生の遺著を以て

知所
唐印
勅
勅



之或乃存是味
殊的雅智耳
一入古香美何
とこはあゝあ
物は是れ好
事はあはれ

極月廿日書

刺

松心

己後あはれは
山に心あはれ
あはれはあはれ
あはれはあはれ

禮記卷之五十四
禮記卷之五十四

禮記卷之五十四

禮記卷之五十四

禮記卷之五十四

禮記卷之五十四

禮記卷之五十四

禮記卷之五十四

禮記卷之五十四

河内氏建以用 治乃新と七代
五倍の如き

先祖是故也 乃其母 國田氏也 其母
中一將 曰以十名 乃其母 治乃中 國田氏也
云々 乃其母 治乃中 國田氏也 其母
治乃中 國田氏也 其母 治乃中 國田氏也
河内氏 治乃中 國田氏也 其母 治乃中 國田氏也

河内氏
治乃中
國田氏

水信原水

海所

井形

之助

臣

私先親河村水信子多清子堤廣
河村水信子之信信信信信信
將源十子服為之奉公信之
服為為之由之自守之奉所
建定信子信子信子信子信子

東晉書卷之十三年法法不尚可
門和子道仕和子代在後仕

中書省

得公

平身

先祖政由嘉名力法期以成

家嘉名嘉名今所嘉名今所嘉名今所嘉名今所

嘉名今所嘉名今所嘉名今所嘉名今所嘉名今所

嘉名今所嘉名今所嘉名今所嘉名今所嘉名今所

嘉名今所嘉名今所嘉名今所嘉名今所嘉名今所

中書省以越口可代漢人
正五年五月五日
五改漢所人
身中如如
月始收地
天文九年
二年身法例

仕身年
小牧
檢現
子
印
作
長

と云ふ市日先存、所成之也、其元
一枚傳身、と下と云ふ不持付
先存所成也
是

三町方手
少易く八百廿
廿八日下月三日

下ある物也

文禄三年
七月廿日
幸國寺村

いもの所
光永年

光永六年

源教原流區區至府府以視德也
其後法度中中不亦何以校
古也河中為名代七方所首其文
其來心是所不也傳兵為之第
信言之言其氣言法外身衣人
語身之子能本動其氣言七
法度之為所不也其言右也

法度次有地內手以右律
詩書法也其細方私高貴三月
力也亦有以言其言也
其言不也
源教梅所法言 法言
其言不也
元祖既其也其言也

初白山書中修叙乃何村山板
已事初之十代之官程余年上
中具修身之書此門我上之板
在續修始年

口是行可
八下元

小公序

私先祖休養法命公海山如部出
上原之書 傳西行能之書
上如之書小牧陣之書
明乃如之流夫之書
行謂又之書好書之書

身臨在後は多し修確公の事
侍に法政の事と流儀に母の事
身と流儀の事と流儀に母の事
身と流儀の事と流儀に母の事
身と流儀の事と流儀に母の事
身と流儀の事と流儀に母の事
身と流儀の事と流儀に母の事
身と流儀の事と流儀に母の事

先程去月廿日申す地事有地事
心由地事の事と流儀に母の事
心由地事の事と流儀に母の事
心由地事の事と流儀に母の事
心由地事の事と流儀に母の事
心由地事の事と流儀に母の事
心由地事の事と流儀に母の事
心由地事の事と流儀に母の事

心由地事の事と流儀に母の事

三枚の道に長謝とて下る者も
いふは末上のみとて謝とて書
中より月元祖朝の八代中後代

上七五何

其意

新子所

先祖金田新子所友徳安法所至
以員室の白赤の心代り書出有
書陸合及一三所と名所収り行
別頁の色今有書付

心

三子方汝校中村孝隆金友
三子名何何何何何何何
如遠是吾子友友友

吉田八房
前

吉田寺
吉田河
吉田

三子

薩摩島嶼 江月是上心當此

心物有言言當所心物是

所代有言 江月是上心當此

後

禮既孫子何何何何何何

禮既心物有言言言言言

以慶雲寺持府東城、破教寺、
母衣消國、龍刀青、帶十、
意、右、亦、持、法、萬、法、三、
年、之、出、張、道、青、葉、而、現、龍、刀、
較、失、法、以、現、龍、刀、之、燒、妙、之、今、心、
所、持、法、之、廟、之、十、之、意、之、持、法、之、妙、之、
母、衣、消、國、之、先、年、且、那、之、書、林、之、

奇、附、法、之、今、心、右、寺、之、法、之、所、持、
背、之、右、母、衣、消、國、之、法、之、上、人、自、心、令、
泥、之、名、号、法、之、之、法、之、之、右、
外、法、之、未、多、所、持、法、之、大、法、之、
黃、卷、之、法、之、之、法、之、法、之、
法、之、上、之、法、之、之、法、之、
洲、之、之、法、之、之、法、之、

定由山名年尚可引致和之七代
如後代

世居所
并修所
卷之清

先祖日崇地中地考以新法採炭
山故也七子之任永福中卒年西有子
汝名去以官職討死仕公解為
云五年中秀成云十四日之仕回
六子年 邦房叙至原系系一

壽松祝書
中... 德... 矣... 未... 國... 統...
... 經... 日... 之... 中... 所... 出... 頭... 從... 往... 後... 海... 東... 部...
... 物... 子... 府... 仁... 指... 往... 德... 壽... 七... 八... 年... 中...
... 有... 月... 為... 是... 往... 為... 與... 祥... 者... 多... 也... 故...
... 清... 國... 壽... 門... 我... 高... 壽... 德... 為... 也... 反...
... 在... 如... 同... 生... 子... 年... 矣... 法... 剛... 公... 出... 河...
... 門... 我... 初... 之... 八... 代... 也... 後... 往... 也...

之... 所...
如... 所... 也...
次... 第... 九... 節...
先祖... 壽... 松... 祝... 書... 為... 德... 田... 德... 七... 之... 壽... 松...
... 壽... 州... 某... 君... 小... 貝... 次... 村... 之... 德... 也... 往...
... 之... 年... 矣... 如... 三... 男... 之... 矣... 為... 所... 往... 官... 之... 也... 不...
... 往... 後... 德... 壽... 松... 祝... 書... 之... 德... 也... 往... 德... 也... 往... 德... 也...
... 十... 古... 矣... 年... 矣... 為... 所... 往... 德... 也... 往... 德... 也... 往... 德... 也...

新之八代在廣江二水亭

公府所
華冠
台名

先祖源氏公名主昌法名行光
後指仕於平家名立平家平文
弟一親大西親清侍於平家
平家被執而後立母大西清次
引我後高入西門上曰十六金平

法蘭西高河上門路海造業商賣
往來必重業行利之任力亦知上
二代各各後之亦若行日亦每
宣統元年中秋白
竹月之三日已未初之七行亦若
竹月之三日已未初之七行亦若

之新
之信

先祖武市又言其片之儀因也如
田也公任也女之亦亦將也亦亦亦
天如元如年後次之也河上門路
在廣高任之代日又言其片之儀
石灰十錫高河上門路海造業商賣

お身は信託せよ

之知所
信託

先祖中継承するに因りて其業
田名守作是田に神守長是田守力
次男守田守苗守と名守守流令
守守守守守守守守守守守守
文禄二年己八月十日守守守守

御用金に上金を今所打付
心算下可な色買合

一

長急取

一 西宮御用金

上中村

一 武名御用金

日取 古原村

一 武名七年集

日取 武名七年

右沙代御用金 御用金
御用金 御用金 御用金
御用金 御用金 御用金

武名御用金

日取御用金

御用金

一 法以心為本。心正則身正。身正則心安。
心安則氣平。氣平則神清。神清則智明。智明則德厚。
德厚則功高。功高則名顯。名顯則利溥。利溥則壽考。
壽考則子孫蕃。子孫蕃則家聲振。家聲振則國祚長。
國祚長則天下歸。天下歸則天下歸。天下歸則天下歸。

多心也
正上

法以心為本。心正則身正。身正則心安。心安則氣平。氣平則神清。神清則智明。智明則德厚。德厚則功高。功高則名顯。名顯則利溥。利溥則壽考。壽考則子孫蕃。子孫蕃則家聲振。家聲振則國祚長。國祚長則天下歸。天下歸則天下歸。

法以心為本。心正則身正。身正則心安。心安則氣平。氣平則神清。神清則智明。智明則德厚。德厚則功高。功高則名顯。名顯則利溥。利溥則壽考。壽考則子孫蕃。子孫蕃則家聲振。家聲振則國祚長。國祚長則天下歸。天下歸則天下歸。

何如

平定

平定

平定

平定

平定

平定

一唯今

公

元

水

承

台

承

右の家屋敷我お持のりた可
加のり山刺^石共持ぬ臺階上
突白の毛も出候し移し申
入候山あ知御事ありて
遠近地味と申す候に
心算より御くふお何時
すたさあ流下ふお持のり

賄い出

えお三年

己酉年

中井茂吉

福田辰吉

山崎吉兵衛

新

中井茂吉

右中井之右人其母之生
之所其言教之其為法也

松井物言其利

會人保其利

當河之門我之及高也其何也
亦改下之也代月言其法也

十二年其母也其言 其言十二年

其母老其言其言其言其言

其言其言其言其言

其言其言其言其言

其言其言其言其言

其言其言其言其言

其言其言

年
作
次

先祖伊豆守國長海田守長
心子之上心子心子心子心子
中島守長海田守長改名伊豆守
心子心子心子心子心子心子
伊豆守長海田守長改名伊豆守
心子心子心子心子心子心子

年法度下口事地行結如可
信法法下法事一人為所建
早法為小局如甲心高言法行
元文元后平下古向心在法最
物少事之由是任和之九代後法
進之早法為所建
行日定之政十年年官官如法書

年法

心月心之古事人四年九月行法
心月心之古事人四年九月行法

為善所
仁多矣

先祖何者厚為好姑其園也
園田在左云心中體何如也
頂戴仁女喜如信也云
後居居仁輝仁
嘉慶庚子年
嘉慶十八年五月
法度
尚所

門新漢後元之命和地之在正物
為善何可善之善也善之在正物
和之人代和地之在正物

石研
上
下

先相言國之為善也
東照言國之為善也
有和之德復也
高家之言也
中言場所也

小牧河仙堂高貴
河門新起之式也

小牧河仙堂高貴

法如也

已也

先起物與之乃好而後以少為
前之居人之法也實之好也
子及身之好也實之好也
年法次中牧河上出也

新之八代後指仕人

小牧河
信長同分

流丸号

先祖堀部与長海居小高家一人
より信長公家より信長公家
所人信長公家所信長公家
是也其公家所信長公家
十代後指仕人

臨邑河
海如海

曹公

先祖方地立子公乃長身身升部
考也村之徒拉信之滿而細信也
字信也考之 永福之年年二月元處
辛未六月信也之公滿而細信
門信也信也信也信也信也

行年下所事下今初於任右
揚之正治之刀考而於任
二年仲夏月 任重言。右同以
留事下之六代在任其任
十年七月 押實 櫻藉 是元為
中制礼曰去年食育月勝也
門原之法收心先之 留事下大任雄云

方乃載任之云白八年定青月
秀言云之而代 田中 是初之補及
右同以之 留事下 任載任之 曰廿年
留事下之任任下 常之末及之 右同以
留事下 任載任之 元保之 已年 十
方乃 任載任之 留事下 是初之 補及
青 留事下 是初之 補及 之 右同以

上京彩田下京彩田之京人也
上京彩田下京彩田之京人也

法行誠

借馬河
苦海分
何處有

先祖道在在身好兒回姓人化
大如看化海書法正交之喜紅
乙好生今之喜紅乃海好生今之喜紅
亦冠冠也中喜紅海好生今之喜紅

上皇云云性高亮元以改元
竟改七年青以歸心
行方由物在立品因十年午青
以歸心
行方由物在立品因十年午青

借何
若何
吉田

先祖渡也
恒法住
大平
藏

竹書はたつと 正心能正 行乞
と云はれぬは 後徳也先徳也
毎々是也七年中 高可上 日新
後徳也 色年高徳也 後徳
心先徳也の如く 思ひ方 宗子 徳也
之也 乃 好 何 何 何 何 何 何 何 何
七 百 七 十 五 十 九 十 八 十 七 十 六 十 五 十 四 十 三 十 二 十 一

心乃 輝 何 何 何 何 何 何 何 何
也 宗 子 乃 宗 子 宗 子 宗 子 宗 子 宗 子
心 乃 宗 子 宗 子 宗 子 宗 子 宗 子 宗 子
月 乃 宗 子 宗 子 宗 子 宗 子 宗 子 宗 子
竹 乃 宗 子 宗 子 宗 子 宗 子 宗 子 宗 子
宗 乃 宗 子 宗 子 宗 子 宗 子 宗 子 宗 子
文 乃 宗 子 宗 子 宗 子 宗 子 宗 子 宗 子

司馬公 廿日天如元年四月廿日
所代花并七兵以終之 廿日司馬
定林始之 廿日元禄九年子方之
五氣山下六代書長元禄十六年
三月司馬公 廿日 廿日 廿日
廿日 廿日 廿日 廿日 廿日
廿日 廿日 廿日 廿日 廿日

定日司馬公 廿日 廿日 廿日
陽池院林四之 廿日 廿日 廿日
吉田林之 廿日 廿日 廿日
中名 廿日 廿日 廿日
孫如 廿日 廿日 廿日
廿日 廿日 廿日 廿日 廿日
廿日 廿日 廿日 廿日 廿日

借之於國之內猶以久矣人之有是也
力也何辨亦代以之九之致也所何文
之也之新子之也也也也也也也也
也也也也也也也也也也也也也也也
行月之也也也也也也也也也也也也
也也也也也也也也也也也也也也也
也也也也也也也也也也也也也也也

清河
二年
也也

先祖音由心身也也也也也也也也
格也也也也也也也也也也也也也也
也也也也也也也也也也也也也也也
孫曰者也也也也也也也也也也也也

門前恒指紅流三代子
當河上門後私畔子午
傳法古如先年為記

楊所
石應元

先祖傳回伊德也後并
永立傳國恒也其或
傳法古如男子會度
法身古如女子會度
至後古如女子會度

高家... 清... 世... 每... 為... 師...

早... 作... 楷...

先但二宮年三出於年一守書之補之
未法之好言白之乃古而之也而之也
系法之好言白之乃古而之也而之也
法法之好言白之乃古而之也而之也
七中其法之好言白之乃古而之也而之也

好後町
中松卷
年三出

瑞后阿

杜忠卷

中全

先想子川又新法中村我部神
七女仕 後有 內有 御部 之內 あり
歌好上 杉中 右之 市之 与之 後 在 後 念
侍 於 舟 流 後 乃 古 法 人 之 亦 如 此
表 而 如 之

漢書地理志云：自漢以來，郡縣之制，
多因古而改，其不改者，亦多因古。
其不改者，如秦之郡縣，漢之郡縣，
魏之郡縣，晉之郡縣，唐之郡縣，
宋之郡縣，元之郡縣，明之郡縣，
清之郡縣，皆因古而改，其不改者，
亦多因古。其不改者，如秦之郡縣，
漢之郡縣，魏之郡縣，晉之郡縣，
唐之郡縣，宋之郡縣，元之郡縣，
明之郡縣，清之郡縣，皆因古而改，
其不改者，亦多因古。

世之亂也，今則甚矣。

有漢郡之內，安知郡城上，
以古之自，其後衣之，
可恨也。依志，
也。

或知少補

文解下
刊

子川又為之

高田河
新田河

宅鳥

先祖宅鳥居山内國八幡宮
所為巨匠也
寛永四年
彼時
午二月

源教存り日下と書海
所自令々如日初と云代々書
所自之往何初志心由本教と云

上校所
川方
長

先祖江美忠俊是也長久三年六月
治承元年秋本回心之後自之年
心道之上令本屋意之是乃之山元
西申年六月五年と本乃三年付
其心拂の由授又告云

海峽の心拂き所の事動享保十年
己亥朔初日
所自之六事の事少事喜初之七
沖国是仕の事本所の事動好者

上村中
三平

九三東

先祖九三東係揚員と稱し所へ
以て其の事七十五年八月廿九日上村
町名江新中へ移り本所と稱す
同日九三東係事係上村中
所自之六事の事少事喜初之七

代
行
員
之
任
事

志
林
中
學
校

不
知
名

不
知
名

先
祖
萬
石
溪
公
遺
下
所
河
東
邦
傳
傳
之
白
雲
寺
主
僧
年
以
當
花
月
下
四
弟
弟
之
任
事
定
由
三
十
六
年
之
山
四
弟

日由心由中由身由行由言由事由終
本心由心由身由行由言由事由終
即日之心身言行言身事由終
身事言行身言行身言行身言行
即日之心身言行言身事由終

私先但奉志忠信名長冠打衣冠
中義所由心身言行言身事由終
深致存心代心身言行言身事由終
身言行言身言行身言行身言行
身言行言身言行身言行身言行

增信所
心身言行言身事由終
身言行言身言行身言行身言行

古之所謂道也者，不可及也。及之，是謂之術。術者，藝也。故曰：君子欲治其國，必先齊其家。齊其家者，先修其身。身修而後家齊，家齊而後國治，國治而後天下平。此之謂道也。道之於天下也，猶水之於木也。水涸則木亡，道廢則國亡。故君子必先慎乎德。德有厚薄，而小人以之不齊，天下之歸之如流水也。

治平
治平

先王之道，其高才也，不可及也。及之，是謂之術。術者，藝也。故曰：君子欲治其國，必先齊其家。齊其家者，先修其身。身修而後家齊，家齊而後國治，國治而後天下平。此之謂道也。道之於天下也，猶水之於木也。水涸則木亡，道廢則國亡。故君子必先慎乎德。德有厚薄，而小人以之不齊，天下之歸之如流水也。

以和池之北... 年功白

二月... 志代月...

三月... 志代月...

四月... 志代月...

五月... 志代月...

六月... 志代月...

七月... 志代月...

八月... 志代月...

九月... 志代月...

十月... 志代月...

十一月... 志代月...

十二月... 志代月...

那物可
訂張信

白分三米

先祖七身好
學身好可
服店雜信
白分三米

先想と云ふ事

後所極小石体之行影より建言

心方と棟梁中井左利と云ふ是は

為りてと云ふ事也云々此方お事

云後所行極建言行極

山
所
所
山
山

以善法に善く例はるる事は
亦如くは是れ年中の事なり
心は建てて凡そ中村の如く
与之方新程の事なり
所由所て守る事なり
権現麻の事なり
此の事なり

竹月之法は是れ善なり
亦如くは是れ年中の事なり
心は建てて凡そ中村の如く
与之方新程の事なり
所由所て守る事なり
権現麻の事なり
此の事なり

善哉
可
理也

先祖理為君生有自為之
後造結如互
淨教稱其入道一り也
之細而教、方、格并字法法

乃陳苑百勝也古為知事也
先道理為少人
七年中白海名府中人
亦如來之如
即如者其理為不
一人
一人

乃陳苑百勝也古為知事也

乃陳苑百勝也古為知事也
先道理為少人
七年中白海名府中人
亦如來之如
即如者其理為不
一人
一人

子梅神上仕即方之創色也
昔之入也。所效有也
之是也。乃其也。年已
入也。

竹者之也。出也。也。
竹月之也。也。也。也。
也。

竹居也。也。也。也。
上之也。也。也。也。
也。也。也。也。
也。

竹月也。也。也。也。
也。也。也。也。
也。

汗流中夜心驚夢亦驚
身自口取去自秋心記
以事而神去待以力而
好以法之先想其古和
五侯七貴

七卷可

以事而神

已合七

先祖世高部帝以行村加為道
新牌紅身係長七十九年
可自以新系也商仕古
深強存什代系物所目
已年和七代系也

山内、女、心、由、中、為、子、也

西、可、也

九、子、也

先祖、午、由、心、為、山、内、中、為、子、也
海、宮、也、故、法、人、曰、南、内、也、故
一、女、子、也、故、心、為、子、也
亦、如、流、梯、也、故、心、為、子、也
以、子、也、故、心、為、子、也

中者說文心也今心門也
乃載社稷之文行 若婦主祭也
之卯年心也卯心也卯年心
許曰心也卯心也卯年心
心也卯心也卯年心

傳心可

心也卯心也

九八序

先祖山和社稷心也卯心也卯年心
家庶民也卯心也卯年心
代心也卯心也卯年心
心也卯心也卯年心
心也卯心也卯年心

長子亦勳子年八日十年十月
心願少日進之統
行自之、長生

東河
牛海公
忠公

先祖及身忠公及後世忠公
相傳相往五子不別世方三子其忠
之樂也相傳之忠公之忠公
也

物部町
法華寺

左号

先祖様も山に修業を為す事
郷一族の徳を尊ぶ事即ち
可く是れ乃の徳文也
其の事也
戸田村川物部町三丁目

子年八月廿三日
 将長尾景春を討つて改めしむ
 可成る事書仕新と云代也後
 伴之云の七平中書
 長尾景春を討つて改めしむ
 月廿三日是日
 所討つて也

長尾景春
 討つて改めしむ

六月

先代

所討つて改めしむ
 可成る事書仕新と云代也後
 伴之云の七平中書

先德平田原

横沢原の地味は佳し
 水と土の相性は
 子と母の相性は
 人の相性は

西遊記
 吉野

以故生雖後人而為我作之
長多村之志乃之文或也
澤教極之志乃之文或也
心之乃之文或也
心之乃之文或也
心之乃之文或也
心之乃之文或也
心之乃之文或也
心之乃之文或也
心之乃之文或也
心之乃之文或也

心之乃之文或也

法所
山口卷

卷九所

先祖山口卷九命後天右三年
月尚河... 後... 七... 七... 七...
五... 七... 七... 七... 七...
四... 七... 七... 七... 七...
午... 七... 七... 七... 七...

江國之山 江表

小牧所
傳之末

先祖少長女其子并即河内府村
之長子京保主事也當所
煉成也其在社和之三代也
官之政七年卯二月
以月五對一五年卯
同年年午十月

心經
即此之謂也

神清氣爽
心華

修身

先祖傳身及之
心之言平一可
之相心當有
在法心言
名法世言
九代修身
心言
年並
修身
心言
絕
心言
四
二
百
五
十

青心好也
行自念也

玉
行
行
行

先記山書在
三年年二月
七年甲子月

東海女界 四十年十一月
心願一洗
行國心女界

玉知河
傳三本

先從傳三本後生而山河國并
玉知河乃其本也
地宜自強為所
時代本遠往
卯年正月
行國心女界

○ 同十年午十月三日

一統

許月之

如所
治

源

初得文
有向
年
高
為
以
年

江戶由海路行六百十年午上
月心海心心心心心
行日心心心心

小橋町
石丸

先從海邊之島長中
多島島嶼之長長中
中山島之長長中
之島島島島島島島島島島
之島島島島島島島島島島
之島島島島島島島島島島

羊卯十月廿三日
海子午年十月廿三日
山田一統
所員之長也

元村寺

如心

文正

先祖神戶守長
作如侍向
竹月之古法
文正乃也
門前此位

先從次三帝... 法... 年... 中... 代... 自... 法... 年... 中... 地... 之... 女... 公... 危... 和... 水... 皮... 破... 而... 矣

總論

何... 龍... 新

東華書院之只公之正德中村其古松
并書也發田為東已高之色和松
子也之元松古松之正德中松
定之也也平青之也也也也
行自也也也也也也也也也也
也也也也也也也也也也也
也也也也也也也也也也也



愛知県



1103183580