

古家

受知縣常師範學校

類別	雜書
冊數	冊
保存期限	永久
自明治	二十二年三月
至	明治
年	三月
月	三月
號	號

第 四 門

品名	書
冊數	一
日期	二十二年三月
場所	三田

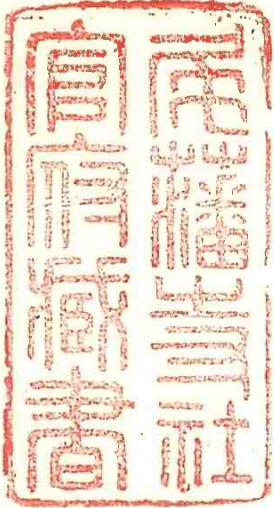
280
△
1A

0 1 2 3 4 5 6 7 8 9 0 1 2 3 4 5 6 7 8 9 0



虫食

一三
三册



上七房所

吳振鏞

小坂井彩鳥

行樂代志記

中國之文字學 小坂井彩鳥

校印本上方之血心初稿以別原書

細之也 相原虎標

行自是也 行自是也 行自是也



五部山の地は谷地と書かば
 上野山軍司の所領に属する
 行方五洞方より流石板敷の陣
 右の旗の山形に
 行陣の
 権現様御堂の古木の古例^者に
 上野山行陣の年一に後代に
 流二平の山形に^紅

- 一 延福寺の坂 山城内山奥に在る
- 一 権現様御堂 延福寺の南に在る
- 一 古木の古例 山城内山奥に在る
- 一 流石板敷の陣 山城内山奥に在る
- 一 上野山軍司の所領に属する
- 一 行方五洞方より流石板敷の陣
- 一 右の旗の山形に

定

海島府津町包費
永代に方々掛り
お返し立書也

家集

三十七日

未雨

小坂井好房

同

定

尾州法良の如年定
永代に方々掛り
お返し立書也

家集

三十七日

未雨

小坂井好房

同

竹月之在行華子也路未以子月初
洋烟店

一 吳伯虎柳定承六弟年以入學其於
江元九年法十一年其友太為沙校
源教極湯電院極以校月務子
四下竹有子之其力以校極以校
以者之送深似佳以十二年其友以

源教極四元之新七以改承之其月竹年
以五元之其友其友

一 定元十年年國其元

其五院極以也其元

以送元之其元其元一其元其元

其元其元其元其元其元其元

一 明廣元年其元其元其元其元其元

高古書文、御大、御座
瑞竜院梅、
以、
行、
石、
石、
石、

- 一 春心院梅、
- 一 瑞竜院梅、
- 一 竹上、

此乃心之總合彩之右

所宮所幸心之自所遠也

所自之其相如也

心為成之貴友之也心相流也

一之其也

心之其也
心之其也
心之其也

此其虎標

心之其也
心之其也
心之其也

此其象

心之其也
心之其也

古之也倒年物其也

一 檢現據定文以己年十月十日

行法會之旨令並省文部上現現行正律
中東年百圓行法會之旨法會之旨法會之旨

一 於故上現現行

一 庚子年五月十日

令並省文部上現現行

河內二年百圓行法會之旨

令並省文部上現現行

行法會之旨令並省文部上現現行

令並省文部上現現行

令並省文部上現現行

一 庚子年 行法會之旨

令並省文部上現現行

令並省文部上現現行

中右の河津寺の色三時計を借新規
仕立の上中

橙現原景人の為の書火時持の事
三書三四年中持中持原及の事云云
此の事は中持の事云云可成持人
の事云云持の事云云持原及の事
持原及の事云云持の事云云持原
及の事云云持の事云云持原及の事

年一は是念の事云云事女子年

持原及の事云云持の事云云持原

及の事云云持の事云云持原及

持原及の事云云持の事云云持原

及の事云云持の事云云持原及

持原及の事云云持の事云云持原

及の事云云持の事云云持原及

已後法所江劫白

陽電院橋、門自之仕如若何

并及此、守之無方未甘言、反上

之下、友之、處、心、附、心、言

所念、心、考、也、時、眼、心、附、心、言

法、脚、心、言、友、會、心、附、心、言

心、代、目、心、言、心、附、心、言

心、代、目、心、言、心、附、心、言

心、代、目、心、言、心、附、心、言

心、代、目、心、言、心、附、心、言

心、代、目、心、言

神樂の事

高野

改考其由

和之祖納古云云印の法法在納古云云
高野更飛居七流の月高野云云印
系考予、穢分と字子別系考と名系
ト云尾瓦小牧村、好後又徳貞
傳始仕云云云十九卯年文政仁本傳

黄系以等之亦改之

黄系以等之亦改之
黄系以等之亦改之
黄系以等之亦改之
黄系以等之亦改之
黄系以等之亦改之

黄系以等之亦改之
黄系以等之亦改之
黄系以等之亦改之
黄系以等之亦改之
黄系以等之亦改之

黄系以等之亦改之
黄系以等之亦改之
黄系以等之亦改之
黄系以等之亦改之
黄系以等之亦改之

元初甲申年

元初甲申年
元初甲申年
元初甲申年
元初甲申年
元初甲申年

廣州中法藥房經理人
百利士藥房
啟

光緒二十九年九月

啟

凡我同胞
如有
欲
知
詳情
者
請
向
本
藥
房
接
洽
可
也
此
啟

竹城里の事は既に書
し新事は加へて記し置
し日中毎に鷹の爪に
七代公の力を記し置
場不記す

沖城八五九

名田可藤上

信三子進

私定廻河村兵の修高村史に
七代公の事は別表に記す
上野公の事は別表に記す
十五平の事は別表に記す
色 御田信吉の陣力打是

中元夜

夜夜年年月夜年年

夜夜年年月夜年年

夜夜年年月夜年年

夜夜年年

夜夜年年月夜年年

夜夜年年

夜夜年年月夜年年

夜夜年年

夜夜年年月夜年年

夜夜年年月夜年年

夜夜年年

夜夜年年

夜夜年年月夜年年

孫好孫令ふりて救度せりて
追々心廣く良誠仕り

四代目之と進信高

泰白流極々古事四年外の内始て

竹根久毛纏々如月下公長老人

ぬす下又々長長丸路長長丸

心子と心子長丸人右心子長丸心子

子細心様心子味能為りて大

業心細心心子心子心子心子

心子の親心子心子心子心子

心子心子心子心子心子心子

心子心子心子心子心子心子

心子心子心子心子心子心子

心子心子心子心子心子心子

心子心子心子心子心子心子

行舟仕居上ノ品ニ相心候ニ昔有
為中ノ身中心ニ^三相^三候^三夢^三の如く念言
念願入^三ル^三以^三其^三指^三書^三ニ^三仰^三上^三流
ニ^三上^三候^三所^三ニ^三是^三中^三ノ^三在^三名^三家^三ノ^三念
六^三年^三辰^三十^三月^三名^三金^三ノ^三是^三又^三古^三屋^三在^三身^三是
行^三古^三ノ^三与^三印^三書^三名^三ノ^三是^三古^三ノ^三念^三為^三也
故^三ノ^三古^三ノ^三打^三上^三ノ^三名^三如^三後^三 日巻

〆^三江^三ノ^三元^三福^三中^三年^三未^三七^三月^三丁^三八^三日^三書^三下
屋敷

老^三乃^三流^三梅^三ノ^三竹^三月^三全^三古^三ノ^三性^三上

御^三名^三与^三山^三名^三釋^三光^三可^三ノ^三以^三其^三念^三候^三
御^三上^三候^三

日^三七^三年^三戌^三月^三廿^三日^三 行^三松 伊^三之^三紙

古^三屋^三在^三身^三ノ^三是^三古^三ノ^三念^三為^三也

行司正意中動其正位也
心五心水之入服居之由
日可也物然也心志也
行因流之其念之故年
然之也流始也其律也
一〇〇〇年一〇〇〇年

宣統元年十月親之也師

行司正意中動其正位也
心五心水之入服居之由
日可也物然也心志也
行因流之其念之故年
然之也流始也其律也
一〇〇〇年一〇〇〇年

宣統元年二月親之也師
行司正意中動其正位也
心五心水之入服居之由
日可也物然也心志也
行因流之其念之故年
然之也流始也其律也
一〇〇〇年一〇〇〇年

男有年一女子一人 与法昆里人合葬
江村之西信也 改名 信有年
江村之西信也 改名 信有年
安永八年庚子月四日移柩之令
六代目之西信也
天明三年卯月信有年改名 信有年
文政式年申遠信有年 信有年

お勤王

七代目 梅村信有年
天明三年卯月之文政式年 信有年
七代目 梅村信有年 信有年
天明三年申遠信有年 信有年
八代目 梅村信有年 信有年

後進是言... 改者... 苑...

計包可
真聖師
九...

私先... 清... 德...

法身之丈は神小利方定中
法士は法海を起しおろす有
威也中右左

薩摩守標立の 因皮

所員是之 所員是之 所員是之
右具是 國今 所員是之
右具是 國今 所員是之

源教標立坂所傳之員所員是之

所員是之 所員是之 所員是之
所員是之 所員是之 所員是之

所員是之 所員是之 所員是之
所員是之 所員是之 所員是之

行月以海... 竹念... 所... 即...

紀... 体... 其...

神是師... 心...

任... 何... 接... 心... 之...

仕の事も勤しむるに当りては
七人の心を力とて七人の
心掛けを記すに由る

結句可

所記の事

山平年表

山城代年表

私に想ふに年表は
去る年次を記すに由る
中世史の事所記の事
二は私に記すに由る

年々河部定高の才と東海法相
合歩方木修段の才と身も明
吾身沢地申上師父安永八年
以持好少今とくは道法地請口
作也

白田村
甲申

白田村

初文在定命後三年己丑月
为東藤原行方の子也今
己丑年

己丑年

入のは素家一は力仕り月を満登
ふりまお合令おぬの成る回八年
申月御書是り地所は 白地は持
ふふ外は力雜申令三是年一
ふりまふは後元年一子前は流河所
喜田又前上尾成相成り 好年五年
信持は女音の回ふの成ふり再成

素二お下女つち力入高家所仕
り月回七年お成月おは合の成り
持お七人の成二おは合お成人
ふり合の成り成り申中成り
行月所成り成り成者成加成者
年お月お成り成り成り成り成り
成成者又成成り 成り成成り成

雅中令
雅中令
雅中令
雅中令
雅中令
雅中令
雅中令
雅中令
雅中令
雅中令

本工所
以彈師
柳溪之志

私之抱
私之抱
私之抱
私之抱
私之抱
私之抱
私之抱
私之抱
私之抱
私之抱

祝子民之世代

世冠可
以法信
加善保身

私之德加后

年

源教極行付、
三人、
私

正嘉靖六年庚午年庚申月內
令其奴兒每晨必曰八年辰
十月日初十日午午午午
向中雜利全三奴兒其新并後代
中嘉靖六年

印城代三死

中嘉靖六年
印城代三死

先祖海味小嘉靖
嘉靖六年庚申年
印城代三死
正嘉靖六年

高台院様御代御持方々々
御進御出
源頼朝御代々々々々元祖
三代々々御代々々々々

田中
御持方
御持方

先祖御持方々々々々
源頼朝御持方々々々々
源頼朝御持方々々々々
源頼朝御持方々々々々

之... 古將或代自
... 月... 撫
... 撫
...

上... 七年... 月
... 右...
... 私

... 心...
... 記... 心...

印城代三石

私父比田源中三石

源中源中代友高元子年曰 正抱

孫持才之入子年正和之書名孫

之入子年正和正和正和正和正和

雜日 抄本合之文了之書

源中源中

源中源中

池田源中

上卷者所

承接

也

冲烟小流
先祖之志亦清以表之
必居海之流以表其志
元子年紀文也亦以表其志
名在社之六代也

竹地代子記

長慶村
竹地

山村要記

先祖中村之長子生不意多事長元村
之長子人長成回部本中村之長元
村也

長慶寺藏山竹地
竹地神護寺

三ノ下ノ字後

源教稱之由之門之 抄力之由二
且年心切採括石之採材之由之由之
所採之由之採材之由之採材之由之
延富二宮年之採材之由之採材之由之
採之由之採材之由之採材之由之採材之由之

白書所

皇居所

中流之由之由

印地之由之由

先祖少為多為後人 之法國書
採材之由之由之由之由之由之由之
採材之由之由之由之由之由之由之
採材之由之由之由之由之由之由之
採材之由之由之由之由之由之由之
採材之由之由之由之由之由之由之

代正進八藏想
源教柳之友
有別包
私上七代

行所
日新

伊藤公亮

伊藤助吉

先祖本造
云仕伊藤國
系成
場

之升方何能加實者自行門人
功之升中之後法早中納之表行
七子之好之品若老之年子八月
當年及為之復法之任法早之表任
之表之表之表之表之表之表之表
薩摩之表之表之表之表之表之表
七子之年法早之表之表之表之表

任表之表之表之表之表之表
薩摩之表之表之表之表之表
七子之年法早之表之表之表之表
任表之表之表之表之表之表
薩摩之表之表之表之表之表
七子之年法早之表之表之表之表

五言古詩

以魏則克年知四

之身此後存家之

花以年他日海

月之依之好

五言古詩

七言古詩

五言古詩

中下五年花河林全院

之院之祖由道

右院

五言古詩

引物... 和... 在... 後... 仁... 少... 也...
也... 也...

寺地代五元

若村三子治

先祖吉村... 佐... 和... 末...
... 佐... 佐... 佐... 佐... 佐...
... 佐... 佐... 佐... 佐... 佐...
... 佐... 佐... 佐... 佐... 佐...
... 佐... 佐... 佐... 佐... 佐...
... 佐... 佐... 佐... 佐... 佐...

宗道遺之遺下法正五年山初指獲
之由是却合之移之入下院新改師
改之修月本氣也

六代目傳書乃原家保于六年山初
古之山傳抄乃入之山年

六代目傳書乃原元文四年山初
山傳抄乃入之山年

六代目傳書乃原元文六年山初
抄乃入之山年
傳書乃原元文六年山初
七代目傳書乃原

御城代日記

官河

竹藪屋

市江島

先祖去後市江島に居るに及ばず

源教禪が御城代に任ずるに及ばず

一三ノ上中流

竹自之に及ばず市江島に及ばず

市江島の御城代

父音男保山留年務心之入心之費
初成心切年務心務心之入心
之入心之務心之入心之入心

即地行云云

仔細町
山深師
吉田大由所

先祖在田是山保山山城國使

薩摩者保山之
行有進百山云云

佛教極所好廣善心尚純
上人太師所傳之良所轉之修月
身上一身

中自思之修月之修月之修月
心必善之修月之修月之修月
中自思之修月之修月之修月
預讀之修月之修月之修月

所教月之修月之修月之修月
至中不修之修月

源教極之修月之修月之修月
中自思之修月之修月之修月
心必善之修月之修月之修月
先但思之修月之修月之修月
七中自思之修月之修月之修月

竹城代記

河原町
四段左

八十八

先祖山中仁壽法師人馬孫孫
源教極山代元如七年一
指石山孫持寸少人子子進出對
以石山山子子進元祖山代并後山
五部山山

下七頁所

四卷尾

小正

伊州代志記

比之祖山為依也

漢唐書錄沙隱山曰江

在焉七年甲寅所

源教極沙代系三條

け城の多き故に須右行の事は
内以探色大八車より由勢の事
大勢の事徳日事身由の事
可指之入る事の上

仲月是仕所國仲の事
行有

源教権の代心
源教権の代心
源教権の代心

五勤の事
五勤の事
五勤の事

只代目小高
只代目小高
只代目小高

陽電院権元
陽電院権元
陽電院権元

二張

高田所
以家傳
三十九

先地海濱七丘の所也古く是年於

清剛

茂麻呂の傳はら 古高の切年之移在
心持持云今より是所迄家傳可申
申事は古より後山岡化行致は始

信

元月廿七日

源政綱

源朝光

源朝隆

源朝長

源朝直

本町

四番

六五

私先祖源氏

表

源氏

源氏

三ノ家也其ノ代月也其ノ
子孫也其ノ代月也其ノ
之ノ代月也其ノ代月也
右ノ代月也其ノ代月也
川ノ代月也其ノ代月也
心ノ代月也其ノ代月也
七ノ代月也其ノ代月也

心ノ代月也其ノ代月也

心也子(子)子也

上田町

石田氏

水田結吉

私先祖の田庄の事は五百年中

長遠有

藩府も縁は此に由る事は

心切申す縁は此に由る事は

山崎清一 任人 了 幸 得 不 主 諸 君 欣
表 門 妙 夢 七 年 中 清 涼 了
早 知 如 此 也
海 敵 福 也 百 心 以 在 幸 哉 也
行 舟 之 途
竹 月 之 道 樂 矣 也 亦 故 矣
竹 之 心 也 未 樂 矣 也 亦 故 矣 也

私 心 切 切 出 矣 也 幸 矣 矣 也 幸 矣 矣 也
七 月 廿 八 日 幸 矣 矣 也

心作事方流

物野

心在方

心作事方流

心作事方流
心作事方流
心作事方流
心作事方流
心作事方流
心作事方流
心作事方流
心作事方流
心作事方流
心作事方流

少少中政の 行中事如
湯竜院様と 市之末段
竹自見は 仕合人 題如丹多の 幾有
算多支 一 名を 何多 何多
竹多 月 如丹多 一 中政 初と 六代
四代 中と 一 四代 中と 右 中 持 何 之 中
之 中 運 中 如 何 中 中

口化重方多記

中政氏
丹老官多記

私名祖丹老 官多 中政 何 何 何
仕中 如 何 何 何 何 何 何 何 何
之 何 何 何 何 何 何 何 何 何
之 何 何 何 何 何 何 何 何 何

由授以亦執一也

龍乃子死

德可
齊師以

多指七也

紅之祖也指七也
源教極也代齊師以
指石也極也代
心切也石也極也
并續也代也極也

口部子才記

羽根田喜高

四谷清江氏
落首氏

先祖羽根田喜高

源教権所代喜師氏

孫石山持持或人子り迄新と七代

山切保八石山持持方或人子りり至

井後山日おぬる

上田町

長生堂

寺本洋行

池子まわり

先程の言ふ事申分は是れを
ほつた部と
河城附の長生堂
之指石の標記

心似石方寸

移玉以兵

所之物可
心法可解

先祖移玉之言

源敬神以代心 正絕心切求此之無巧

其妙心子心在也 心法身心則其妙也

其自和和心切求也 心法身心則其妙也

山崎子侯の日記

赤松町
石巻

山崎子侯の日記

井上七三郎

先代井上三三郎

源教福の代名

石巻の切符

山崎

瑞電院極品代定文三年留本
移在瑞電院之中心部
行月之日本電報局
年之日留本中心部
如下之移之中心部
高村留本中心部
はしき

瑞電院
瑞電院

瑞電院

瑞電院

先般瑞電院之中心部
瑞電院
瑞電院
瑞電院

小指の所は、
土事の方新日
定ぬ母事
唐の母の所
よるは、
日事記
三

小指の所は、

已修了寸多記

計加町
山内
三編
之吉

先祖之傳法
源敬柳
石絶
和之六代

山月本海子草

山月本海子草

伊藤所
山月本海子草
源之末

山月本海子草
山月本海子草
山月本海子草
山月本海子草
山月本海子草

山中雜記

卷之二

古詩

先從北苑尋芳迹
江石紅崖系古
子自多如鹿鹿
檀板橋上多如鹿鹿
以中冠古好成佳
功陣

りく少く名子故水一縁あり是
少く名子故水一縁あり是
子夜天正三年の縁あり是
中へ形多岐地多る好正保元申年
山陽化山鶴寺多る好正保元申年
中へ形多岐地多る好正保元申年
山陽化山鶴寺多る好正保元申年

是より山陽化山鶴寺多る好正保元申年
中へ形多岐地多る好正保元申年
山陽化山鶴寺多る好正保元申年
中へ形多岐地多る好正保元申年
山陽化山鶴寺多る好正保元申年
中へ形多岐地多る好正保元申年
山陽化山鶴寺多る好正保元申年

かゝる御書

三月十日付の御書に依りて
仕立

瑞蓮院様御代に御座り候に
御座り候御書に

御座り候御書に

御座り候御書に

御座り候御書に

御座り候御書に

御座り候御書に

御座り候御書に

御座り候御書に

御座り候御書に

山形方丈

吳郡所
松田所

山田古志

先祖禁田... 遠... 山... 松... 田... 古... 志...
小傳... 山... 田... 古... 志...
松... 田... 古... 志...
山... 田... 古... 志...

心納之氣

清田所
心研師

次齊集

先期改命意居生不可相親入海村
子白清波之氣在研穢白波也
休公系意年中 序高化一門能
止一以意接刀研心則亦每中亦
只成月次命之氣法元福六年子背

丁酉年六月廿五日

先祖花升

先祖花升公，字子芳，居...
安...
...
...
...
...

改名仕の言入將傳三ノ博及海國
治長云、心子云仕志行可云云後後
刑費治二ノ未改ム右治三ノ男
七男の傳云云三年中、後次ノ當人
月有後指仕ノ清次素ニ好ム内
ノ指以也、良法及心子傳云云後
心子傳云云心子也

江戸の傳云云新地宅ノ後心子傳云云
坊有云云心子傳云云後心子傳云云
心子傳云云心子傳云云後心子傳云云
心子傳云云心子傳云云後心子傳云云
心子傳云云心子傳云云後心子傳云云
心子傳云云心子傳云云後心子傳云云
心子傳云云心子傳云云後心子傳云云
心子傳云云心子傳云云後心子傳云云

改后仕人殆忘牌七兵民致武江
未遂士人亦不造心地之所
中一古心保中矣年町申也所伏及
云江才公致意六年午十月
竹野死之心能也 修其心也
竹野傳竹事 竹意其方年
之友及後亦也 竹才心接持方年

男信之口造即官格之口頂戴仕
法利聖仕善澄也改也
瑞沙虎標效射游之口親言也法
之也善澄也 口公心法探幽
之也善澄也 口公心法探幽
也
竹野之心造也善探幽也

新下二校... 師... 志心... 志心... 志心...
 ...
 ...
 ...
 ...
 ...
 ...

...
 ...
 ...
 ...
 ...
 ...
 ...

山形より東北に
伊豆駕の言ふか門の
伊豆國は昔豊後果中
後將七郎
後より平将、高弟、
亦上り後將
亦事の終り上り
亦久の終り
是所の終り後只今
後只今
後只今

亦事の終り上り
亦久の終り
是所の終り後只今
後只今
後只今
後只今
後只今
後只今
後只今
後只今

梁人亦下善從先例色二種是為
神止仕
所月是也白取清氣仕人享得九年
申十二月是田依公孫也所代後
依有以持持才之人亦亦有持才之人
亦代月以是公孫後享得九年是月
以地乞下是也也所代後是也 依月

第一之色以持持才之人亦亦有持才之人
依七月

見祥虎極以婚絕之長以人亦下
先例之色二種是為神止仕

神月是也 依月

依是極是也二種是為神止仕

神二方極是白取清氣仕人享得九年

心腹受小下職仕り初と七代在座
二書名お侍大末御少侍侍方侍十等
より進出仕り定改十年未二月某日
二夜侍侍方大 所先の侍等

侍馬町
侍馬町
吉田侍等

先祖吉田侍等

権現様におまかせ仕り志の比高様と云
云云に承り流傳有る浪人仕出御
去り侍方上乗村に就き侍等
代官御書に引後仕出仕り侍等

之のりき法年之規之也
享保十三年四月廿日
已申初子六代本廣江
女のりき法年之規之也
のりき法年之規之也

如右

平田新六

先祖より傳に在る所
法原平河の事也
九年平河より移す
平河より移す
平河より移す

平田

平田

先祖法良中葉城之林新之守所留
任七之七七七云云元年九月廿五日
如殿別名傳新北任日將日富宗宗
法名之七七七傳七七七七七七七
後為乃身去日行新卒回村日七

史記注評本河上編後序作年表
神宗四年詔命張政以司馬知
兵部事 所授官職皆以高純是
其所用之詞好之亦甚也長十八年
九月高純以門妓事被劾除
職以主判之遂行刑也亦如
第其子孫世勳代也 宣和八年

史記注評本河上編後序作年表
神宗四年詔命張政以司馬知
兵部事 所授官職皆以高純是
其所用之詞好之亦甚也長十八年
九月高純以門妓事被劾除
職以主判之遂行刑也亦如
第其子孫世勳代也 宣和八年

抄合心口至子投方子係十二年
少下口口口口口口口口口口口口
年九月口口口口口口口口口口口口
令抄年口口口口口口口口口口口口
少下口口口口口口口口口口口口
次印口口口口口口口口口口口口

國戶之記

先祖姓田口名義宗口口口口口口
丹後口口口口口口口口口口口口
口口口口口口口口口口口口口口
二年口口口口口口口口口口口口
為口口口口口口口口口口口口

抄のつ子らる玉抄の巻下
定之由申年申月朔五日
法之長と弟之長と
おありあはす

高田河
山内
石三郎

先但中事之長加名前田
浪人三子申年高田河
河内申年
浪人申年
石三郎申年

少子一本可辨其類
自のしれ
存
本

物
大
卷七

先祖之路為之修
所為之子也
教解五倫
訓之計村
子白七十

心到一尾
行到一尾

麻生元

卷七

得文體者志多即為本行也
多學其年午幼也
其年如新印也
其年如新印也
其年如新印也
其年如新印也
其年如新印也

日ハ友ノ方ニ長ク是ハ心ヲ為ス所ナリ
心ヲ好ム者ハ心ヲ好ム者ニ同キ事ナリ
心ヲ好ム者ハ心ヲ好ム者ニ同キ事ナリ
心ヲ好ム者ハ心ヲ好ム者ニ同キ事ナリ

堀河
孫氏方

是程ニ申候所ハ長ク是ハ心ヲ為ス所ナリ
心ヲ好ム者ハ心ヲ好ム者ニ同キ事ナリ
心ヲ好ム者ハ心ヲ好ム者ニ同キ事ナリ
心ヲ好ム者ハ心ヲ好ム者ニ同キ事ナリ
心ヲ好ム者ハ心ヲ好ム者ニ同キ事ナリ

名也

行世之人心也
其心之動也
其心之動也
其心之動也
其心之動也
其心之動也
其心之動也
其心之動也
其心之動也
其心之動也

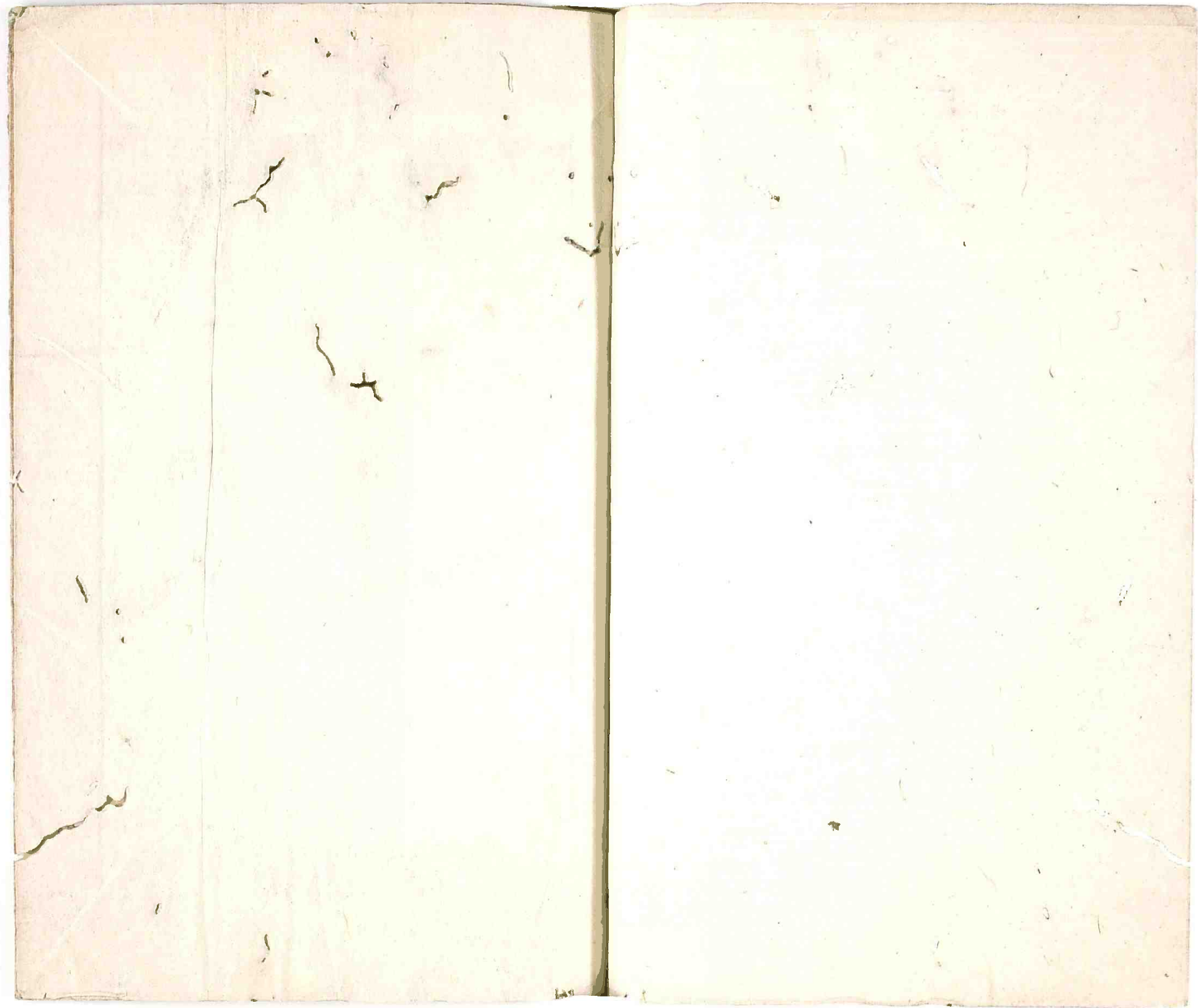
一記

上
嘉新

嘉新

足得方如海遠定之亦子海午年
上蓋作相。高可八川由新と
五後任之定之由也亦一者日
心也亦心也亦心也亦心也亦心也
念の亦心也亦心也亦心也亦心也

此本亦如子如孫曰十年子
心
行



愛 知 県



1103183571