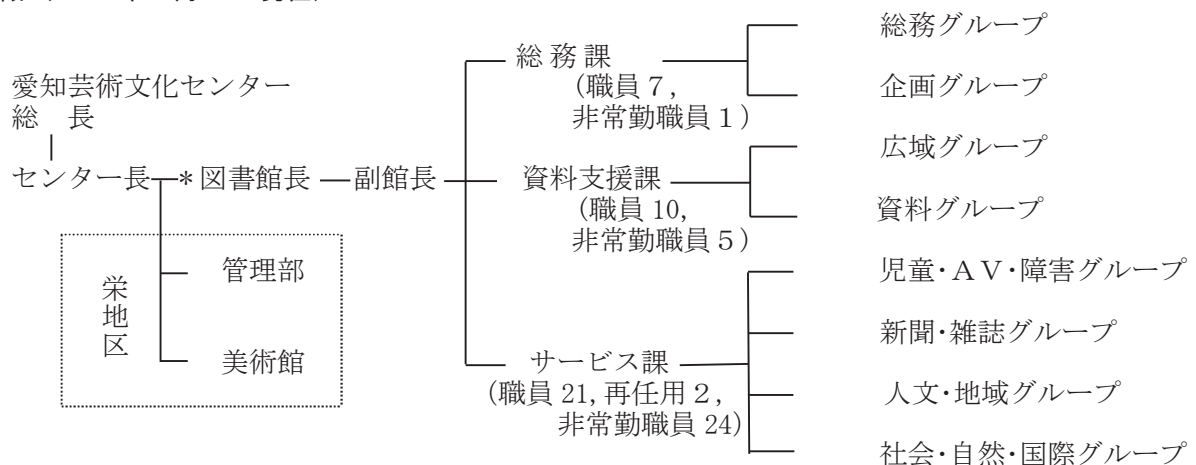


## I 沿革

1948年に本格的に始まる本県図書館事業約80年の歩みの中で、1991年の開館以来約30年の間、県の拠点図書館としての役割を担ってきた。開館にいたる沿革は次のとおりである。

1947 (昭和22)年1月	定例県会で意見書「中央図書館建設に関する件」可決
<b>1948 (昭和23)年3月</b>	<b>定例県議会で県立中央図書館設置費可決</b>
1948 (昭和23)年11月	県立(中央)図書館(所管:県教育委員会)が貸出文庫の交換貸与を開始
1950 (昭和25)年12月	愛知県立図書館設置に関する条例公布
1951 (昭和26)年5月	県立図書館が移動図書館の巡回を開始
1952 (昭和27)年4月	講和記念事業文化施設基本計画樹立委員会設置
1954 (昭和29)年2月	文化会館建設着工
1954 (昭和29)年12月	文化会館設置(所管:総務部)
<b>1959 (昭和34)年4月</b>	<b>文化会館に図書部を設置(愛知図書館の開館)</b>
1964 (昭和39)年3月	愛知県文化会館条例公布、県教委所管の県立図書館廃止
1983 (昭和58)年7月	新文化会館(仮称)構想懇談会を設置
1985 (昭和60)年3月	構想懇談会、「新文化会館(仮称)基本構想」を提言
1985 (昭和60)年4月	新文化会館建設事務局を総務部に設置
1985 (昭和60)年7月	新文化会館建設委員会を設置
1986 (昭和61)年3月	新文化会館建設委員会、「新文化会館建設基本計画」を提言 新図書館の基本的性格は、次のとおりとされた。
	① 県民に開かれた図書館
	② 資料情報センターとしての図書館
	③ 県内の市町村立図書館へのバックアップを行う図書館
	④ 新文化会館の一翼を担う図書館
1989 (平成元)年1月	新文化会館名城地区施設(新図書館)起工式
1990 (平成2)年10月	新図書館竣工
1990 (平成2)年11月	新図書館への移転作業開始
1991 (平成3)年3月	愛知図書館閉館 愛知芸術文化センター条例公布(4.1施行)
1991 (平成3)年4月	愛知芸術文化センター愛知県図書館開館(4.19開館式、4.20開館)

## II 組織 (2024年5月1日現在)



\* 図書館現員数：74名  
(事務職員42名(うち司書36名)、再任用職員2名、一般職非常勤職員30名)

### Ⅲ 愛知芸術文化センター運営会議 図書館専門委員会

愛知芸術文化センターの適正な運営を図るため設置されている愛知芸術文化センター運営会議の下に、愛知県図書館の円滑かつ適正な運営及び事業等を協議するため、図書館専門委員会が設けられている。

委員の任期は2年で、2024～2025年度期の委員は次の9名である。

委員名簿 2024年7月5日現在（五十音順 敬称略）

氏名	所属等
飯田 素乃香	公募委員
大谷 浩司	愛知県学校図書館研究会高等学校部会長（愛知県立鳴海高等学校長）
織田 晋司	公募委員
小野内 茂喜	愛知県教育委員会教育部あいちの学び推進課長
坂口 千夏	中日新聞社編集局資料部長
○ 中井 孝幸	愛知工業大学工学部教授
二之部 香奈子	長久手市中央図書館長
廣田 慈子	愛知淑徳大学 教職・司書・学芸員教育センター准教授
◎ 森田 久司	愛知県立大学学術研究情報センター長 （愛知県立大学外国語学部英米学科教授）

◎委員長 ○委員長代理

### Ⅳ 施設・設備

敷地面積 10,120.24 m<sup>2</sup> 建築面積 3,516.15 m<sup>2</sup>  
 延床面積 19,604.39 m<sup>2</sup> 建物規模 地上5階、地下2階、塔屋  
 構造 鉄骨鉄筋コンクリート造  
 蔵書能力 約1,600,000冊（開架 約350,000冊、閉架 約1,250,000冊）

階	面積(m <sup>2</sup> )	概要	席数
塔屋階	69.78	エレベーター機械室	—
5階	1,836.63	会議室、レストラン、自販機コーナー	—
4階	2,791.41	社会科学、自然科学、ビジネス情報コーナー、地方行政・まちづくり支援コーナー	188
3階	3,094.07	人文科学、地域資料、ティーンズコーナー、多文化サービスコーナー、漫画で愛知コーナー	211
2階	2,488.13	新聞・雑誌、マイクロ閲覧室、総務課事務室	133
1階	3,339.31	貸出返却・登録・利用案内カウンター、児童図書室、AV室、視覚障害者資料室、Yotteko（ヨッテコ）、東三河コーナー、観光情報コーナー、喫茶コーナー	165
地下1階	3,531.93	書庫、資料支援課事務室	—
地下2階	2,453.13	書庫、機械室	—
計	19,604.39		697