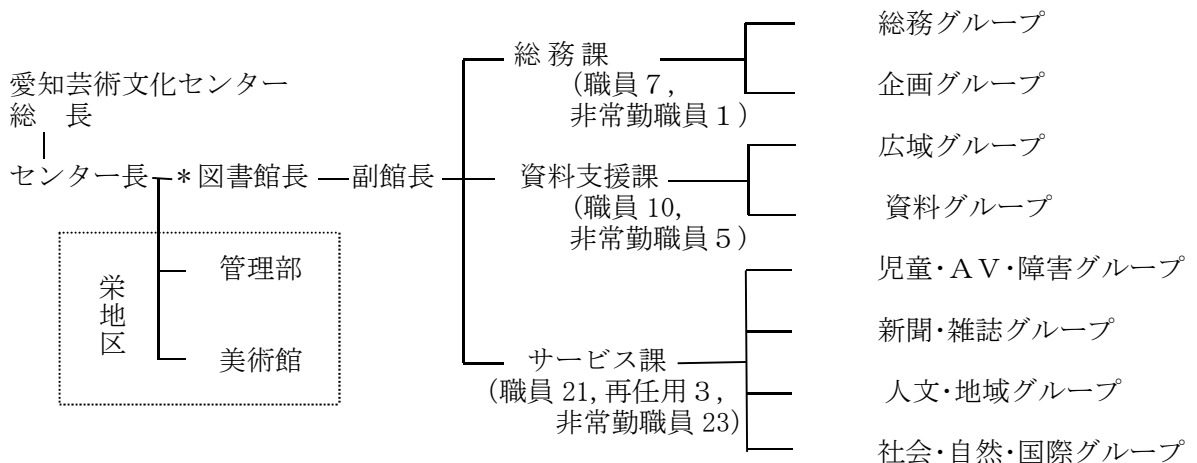


I 沿革

1948年に本格的に始まる本県図書館事業 70 数年の歩みの中で、1991年の開館以来約 30 年の間、県の拠点図書館としての役割を担ってきた。開館にいたる沿革は次のとおりである。

1947 (昭和 22) 年 1 月	定例県会で意見書「中央図書館建設に関する件」可決
1948 (昭和 23) 年 3 月	定例県議会で県立中央図書館設置費可決
1948 (昭和 23) 年 11 月	県立 (中央) 図書館 (所管: 県教育委員会) が貸出文庫の交換貸与を開始
1950 (昭和 25) 年 12 月	愛知県立図書館設置に関する条例公布
1951 (昭和 26) 年 5 月	県立図書館が移動図書館の巡回を開始
1952 (昭和 27) 年 4 月	講和記念事業文化施設基本計画樹立委員会設置
1954 (昭和 29) 年 2 月	文化会館建設着工
1954 (昭和 29) 年 12 月	文化会館設置 (所管: 総務部)
1959 (昭和 34) 年 4 月	文化会館に図書部を設置 (愛知図書館の開館)
1964 (昭和 39) 年 3 月	愛知県文化会館条例公布、県教委所管の県立図書館廃止
1983 (昭和 58) 年 7 月	新文化会館 (仮称) 構想懇談会を設置
1985 (昭和 60) 年 3 月	構想懇談会、「新文化会館 (仮称) 基本構想」を提言
1985 (昭和 60) 年 4 月	新文化会館建設事務局を総務部に設置
1985 (昭和 60) 年 7 月	新文化会館建設委員会を設置
1986 (昭和 61) 年 3 月	新文化会館建設委員会、「新文化会館建設基本計画」を提言 新図書館の基本的性格は、次のとおりとされた。
	① 県民に開かれた図書館
	② 資料情報センターとしての図書館
	③ 県内の市町村立図書館へのバックアップを行う図書館
	④ 新文化会館の一翼を担う図書館
1989 (平成元) 年 1 月	新文化会館名城地区施設 (新図書館) 起工式
1990 (平成 2) 年 10 月	新図書館竣工
1990 (平成 2) 年 11 月	新図書館への移転作業開始
1991 (平成 3) 年 3 月	愛知図書館閉館 愛知芸術文化センター条例公布 (4.1 施行)
1991 (平成 3) 年 4 月	愛知芸術文化センター愛知県図書館開館 (4.19 開館式、4.20 開館)

II 組織 (2020 年 4 月 1 日現在)



* 図書館現員数:

事務職員 40 名 (うち司書 34 名)、再任用職員 3 名、一般職非常勤職員 29 名
(他に任期付短時間勤務職員 1 名)

Ⅲ 愛知芸術文化センター運営会議 図書館専門委員会

愛知芸術文化センターの適正な運営を図るため設置されている愛知芸術文化センター運営会議の下に、愛知県図書館の適正な運営及び事業等を協議するため、図書館専門委員会が設けられている。図書館専門委員会は、愛知県図書館長が依頼する任期2年の委員（公募委員を含む。）15名以内をもって構成される。2020年度～2021年度期の委員については、次のとおりである。

委員名簿 2020年8月1日現在（五十音順）

氏名	所属等
伊藤 真理	愛知淑徳大学人間情報学部教授
魚住 美沙	公募委員
梶原 克教	愛知県立大学学術研究情報センター長（愛知県立大学外国語学部教授）
大道 伊津栄	愛知県教育委員会学習教育部生涯学習課長
中井 孝幸	愛知工業大学工学部教授
福島 宏	愛知県学校図書館研究会高等学校部会長（愛知県立江南高等学校長）
山本 茜	公募委員
吉村 きみ	瀬戸市立図書館長
渡辺 道彦	中日新聞社編集局資料部長

※ 委員長及び委員長代理は未定

Ⅳ 施設・設備

敷地面積 10,120.24 m² 建築面積 3,516.15 m²
 延床面積 19,604.39 m² 建物規模 地上5階、地下2階、塔屋
 構造 鉄骨鉄筋コンクリート造
 蔵書能力 約1,600,000冊（開架 約350,000冊、閉架 約1,250,000冊）

階	面積(m ²)	概要	席数
塔屋階	69.78	エレベーター機械室	—
5階	1,836.63	会議室、レストラン、自販機コーナー	—
4階	2,791.41	社会科学、自然科学、ビジネス情報コーナー	203
3階	3,094.07	人文科学、地域資料、ティーンズコーナー、多文化サービスコーナー	211
2階	2,488.13	新聞・雑誌、マイクロ閲覧室、総務課事務室	141
1階	3,339.31	貸出返却・登録・利用案内カウンター、児童図書室、AV室、視覚障害者資料室、Yotteko（ヨッテコ）、東三河コーナー、観光情報コーナー、喫茶コーナー	210
地下1階	3,531.93	書庫、資料支援課事務室	—
地下2階	2,453.13	書庫、機械室	—
計	19,604.39		765