

愛知県図書館

事業年報

平成 8 年度

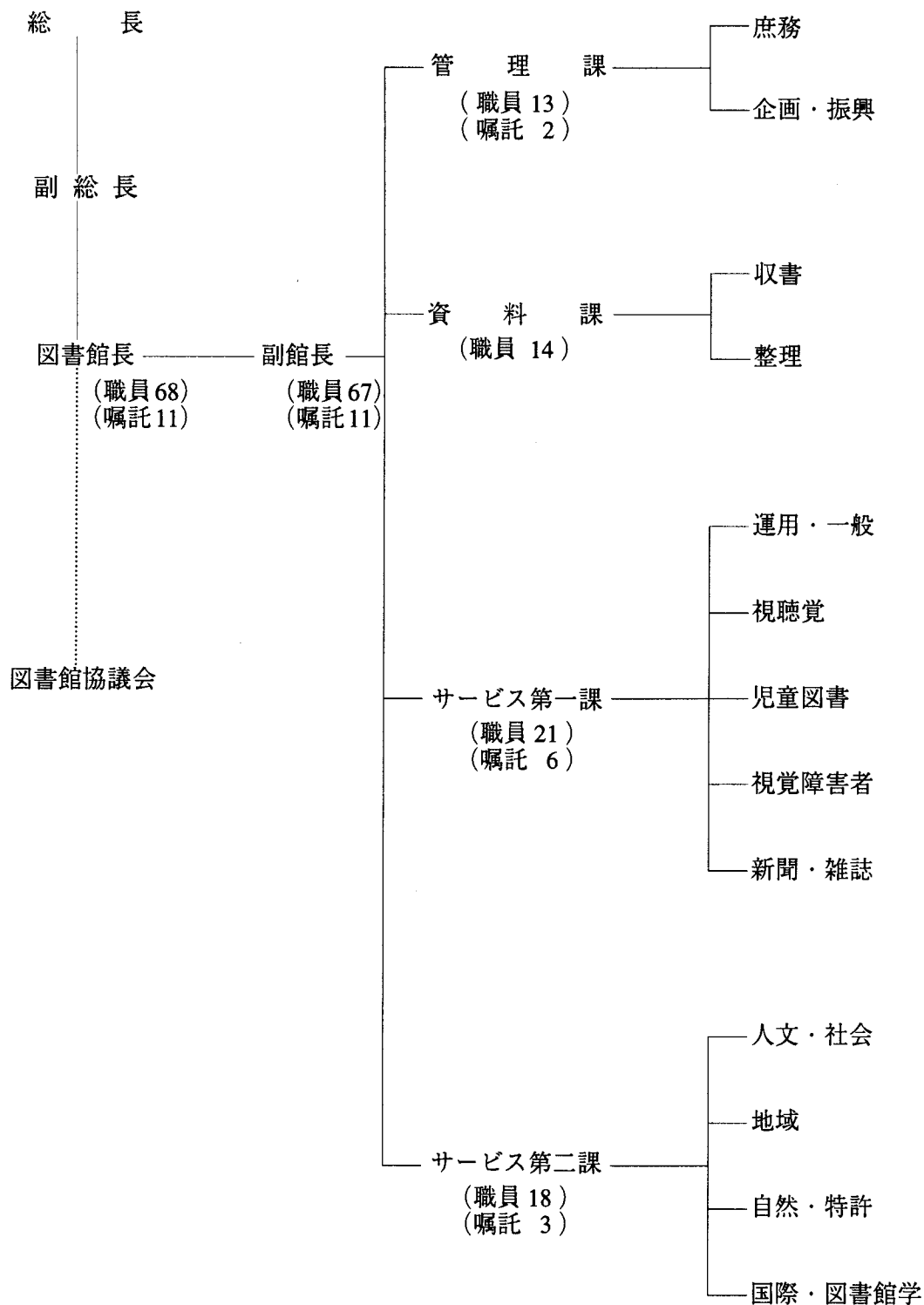


目 次

I	組織・機構	1
II	施設・設備	3
III	図書館運営費	4
IV	業務報告	5
V	電算システム概要	15
VI	実施事業	21
VII	愛知県図書館協議会	26
VIII	平成7年度の主な動き	28
IX	統 計	30

I 組織・機構 (平成8年4月1日現在)

愛知芸術文化センター



(注) 1 職員数の内訳は、事務職員68人(うち司書39人)、嘱託員11人

2 電話交換、受付案内、視聴覚受付等業務、複写、警備、清掃、設備・運転管理及び電算業務は外部委託

庶務会計事務、施設管理、主務課との連絡調整、図書館協議会の運営、その他他課の所管に属しないこと

図書館運営計画の策定、電算システムの総合運営、自主企画事業の計画実施、移動図書館の運営、図書館協力事業の推進、図書館統計・広報資料の作成、他図書館との連絡調整

資料購入計画の策定、選書・発注・納品、寄贈図書を選択・収集、資料選択会議の運営、図書の登録・装備

図書整理基準の策定、書誌・所蔵データの入力・修正、寄贈図書等の装備

サービス各課の運用・各担当間の調整、利用者登録、利用案内・相談、資料の貸出（郵送を含む）・返却・配架、閉架書庫の配架計画・出納・配架

AVマイクロ資料の選定・購入、利用案内・相談、AV機器操作、データ追加入力

利用者登録、利用案内・相談、資料の貸出・返却・配架、資料の選択・配備・整備、データ追加入力

利用案内・相談、対面朗読の企画運営、郵送貸出の実施、資料の貸出・返却・配架

利用案内・相談、資料の貸出・返却・配架、書庫資料の出納、新聞・雑誌の選択・発注・受入・配備・整備、記事索引作成、データの追加入力、複写受付

利用案内・相談、資料の貸出・返却・配架、書庫資料の出納、資料の選択・配備・整備、データの追加入力、複写受付

利用案内・相談、資料の貸出・返却・配架、書庫資料の出納、資料の選択・配備・整備、データの追加入力、郷土資料目録のデータ入力、複写受付

利用案内・相談、資料の貸出・返却・配架、書庫資料の出納、資料の選択・配備・整備、データの追加入力、複写受付

利用案内・相談、資料の貸出・返却・配架、書庫資料の出納、資料の選択・配備・整備、データの追加入力、複写受付

II 施設・設備

敷地面積	10,120.24 m^2
建築面積	3,516.15 m^2
延床面積	19,604.39 m^2
建物規模	地上5階、地下2階、搭屋
構造	鉄骨鉄筋コンクリート造
蔵書能力	約1,600,000冊（開架約350,000冊、閉架約1,250,000冊）

床面積内訳

階	面積 (m^2)	概要	座席数 (席)
搭屋階	69.78	エレベータ機械室	—
5階	1,836.63	会議室、レストラン、ロビー	—
4階	2,791.41	自然・特許、国際・図書館学	183
3階	3,094.07	人文・社会、地域	202
2階	2,488.13	新聞・雑誌、管理課事務室	88
1階	3,339.31	運用・一般、視聴覚、児童図書、視覚障害者	255
地下1階	3,531.93	書庫、BM室、資料課事務室、電算機室	18
地下2階	2,453.13	書庫、機械室	—
計	19,604.39		746

本館は、県内の優良な建築物として、平成7年度に公共建築賞（中部地区）を受賞した。

これは、「優れた公共建築物を表彰することにより、公共建築の総合的な水準の向上に寄与することを目的とする」ものである。

本館はこれまでも、中部建築賞・名古屋市都市景観賞（平成3年度）、愛知県快適空間賞（平成4年度）、日本図書館協会建築賞（平成5年度）、愛知まちなみ建築賞（平成6年度）を受賞している。

Ⅲ 図書館運営費

事業項目	平成8年度当初予算額 (A)	平成7年度現計予算額 (B)	予算の増減額 (A-B)
施設維持管理費	200,031	214,392	△14,361
図書資料収整理費	191,289	213,694	△22,405
電算システム運用費	235,561	256,028	△20,467
サービス事業費	32,140	27,160	4,980
市町村図書館協力事業費	4,377	5,149	△772
移図書館活動費	5,149	6,456	△1,307
計	668,547	722,879	△54,332

注) 職員給与及び嘱託員経費は除く。

VI 業 務 報 告

本館は平成3年4月20日に開館し「県民に開かれた図書館」「資料情報センターとしての図書館」「県内の市町村立図書館へのバックアップを行う図書館」「愛知芸術文化センターの一翼を担う図書館」という基本的性格を掲げて、事業を展開し、5年が経過した。

平成8年3月31日現在の蔵書冊数は約87万冊である。主題別開架閲覧方式を採り入れ、総開架冊数は約31万冊を数え、児童から老人までに親しまれる施設となっている。さらに県立図書館として県内公立図書館との間にオンラインネットワークを構築し、迅速な情報の提供と宅配便による物流の充実に努めている。

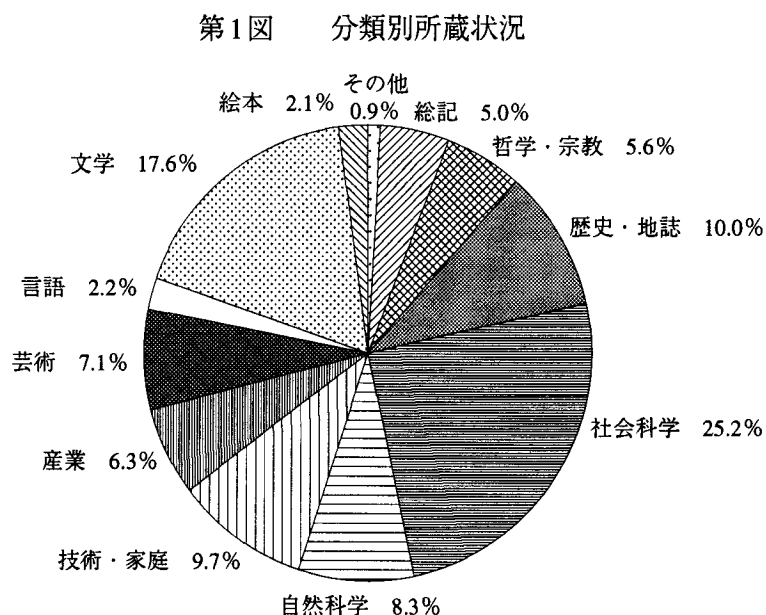
1 図書館資料の収集・整理

資料の収集にあたっては、県民の幅広い知的要求に応えるため、調査、研究に役立つ資料を根幹に児童書から各分野の専門的資料にいたるまで広範囲に収集している。

また、本館は工業所有権広報地方閲覧所に指定されており、内外の特許資料を収集し、充実に努めてきた。さらに新館開館を機に県勤労会館より国連寄託図書館を移管、国連寄託資料を始め国際関連資料の充実に努めている。

(1) 図書

平成7年度の購入図書は和書20,500冊、洋書912冊、計21,412冊、寄贈等図書は和書3,235冊、洋書364冊、計3,599冊であり、合計25,011冊を受け入れた。製本雑誌、製本特許、移動図書館用図書を含めた平成8年3月末現在の蔵書数は和書772,823冊、洋書103,508冊、合計876,331冊である。そのうち図書資料の分類別構成比は第1図のとおりである。



(2) 逐次刊行物等（年鑑類は除く）

新聞178紙、雑誌3,655誌を受け入れている。その内訳は次のとおりである。新聞は国内153紙（国内発行英字紙を含む）、外国16か国25紙、雑誌は国内3,209誌（国内発行英字誌を含む）、外国12か国446誌である。購入、寄贈別にみると、新聞が購入123紙、寄贈55紙、雑誌が購入2,119誌、寄贈が1,536誌である。終刊、中断等を含んだ総タイトル数は第2図のとおりである。

第2図 新聞・雑誌所蔵統計

		タ イ ト ル 数		
		終 刊 ・ 中 断	継 続 収 集	計
新 聞	和	85	153	238
	洋	1	25	26
	計	86	178	264
雑 誌	和	2,220	3,209	5,429
	洋	467	446	913
	計	2,687	3,655	6,342

その他に加除法規38タイトル、有価証券報告書1タイトルを受け入れている。また、科学技術関係の資料の充実にも努力し、内外の特許、工業規格等をあわせて67タイトルを継続に受け入れている。

(3) 資料の製本

管理・保存のために製本した資料は、新聞本紙版45冊、縮刷版72冊、雑誌等4,124冊、特許公報類2,840冊、行政資料等97冊、修理図書201冊である。

(4) マイクロ資料等

マイクロフィルムは新聞112巻、国立国会図書館所蔵明治期刊行図書マイクロ版集成3,207巻、その他18巻、合計3,337巻を受け入れた。マイクロフィッシュとしては国連寄託資料等181枚を受け入れている。また、平成2年度から受け入れを開始した「国立国会図書館所蔵明治期刊行図書マイクロ版集成」は平成7年度末をもって全巻（15,536巻）が整備された。

平成8年3月末現在の資料数はマイクロフィルム45,986巻、マイクロフィッシュ25,187枚である。

(5) CD-ROM資料

平成5年1月から国内特許がCD-ROM形態で発行されるようになったのに伴い、本館でも内外の特許のCD-ROMを受け入れている。

平成8年3月末現在の資料数は、国内特許が1,191枚、外国特許が1,626枚である。

(6) 視聴覚資料

視覚資料は名画を主に、ビデオテープ528巻、ビデオディスク88枚、聴覚資料は音楽関係を主に、コンパクトディスク460枚、カセットテープ2本を受け入れた。平成8年3月末現在の資料数はビデオテープ3,468巻、ビデオディスク2,183枚、コンパクトディスク11,322枚、カセットテープ988本である。

(7) 視覚障害者資料

録音図書69タイトル482巻（うち自館製作31タイトル223巻）、点字図書8タイトル115冊を受け入れ、平成8年3月末現在で録音図書1,737タイトル11,374巻、点字図書352タイトル2,153冊となった。また平成6年12月から国立国会図書館「点字図書・録音図書全国総合目録」に参加した。さらに平成6年度から、中部ブロック点字図書館連絡協議会に加盟し、録音図書製作着手情報及び完成情報を交換している。

(8) 移動図書館用資料

移動図書館用資料は本館の資料とは別に収集しており、平成7年度は図書2,080冊、ビデオテープ91巻を収集した。また、昭和63年度受入分の資料のうち、1,225冊を県内の図書館未設置町村に譲与したので、平成8年度3月末現在の資料数は図書17,342冊、ビデオテープ456巻である。

(9) 整理期間

平成8年3月5日（火）から3月19日（火）までの15日間を館内整理のため休館した。

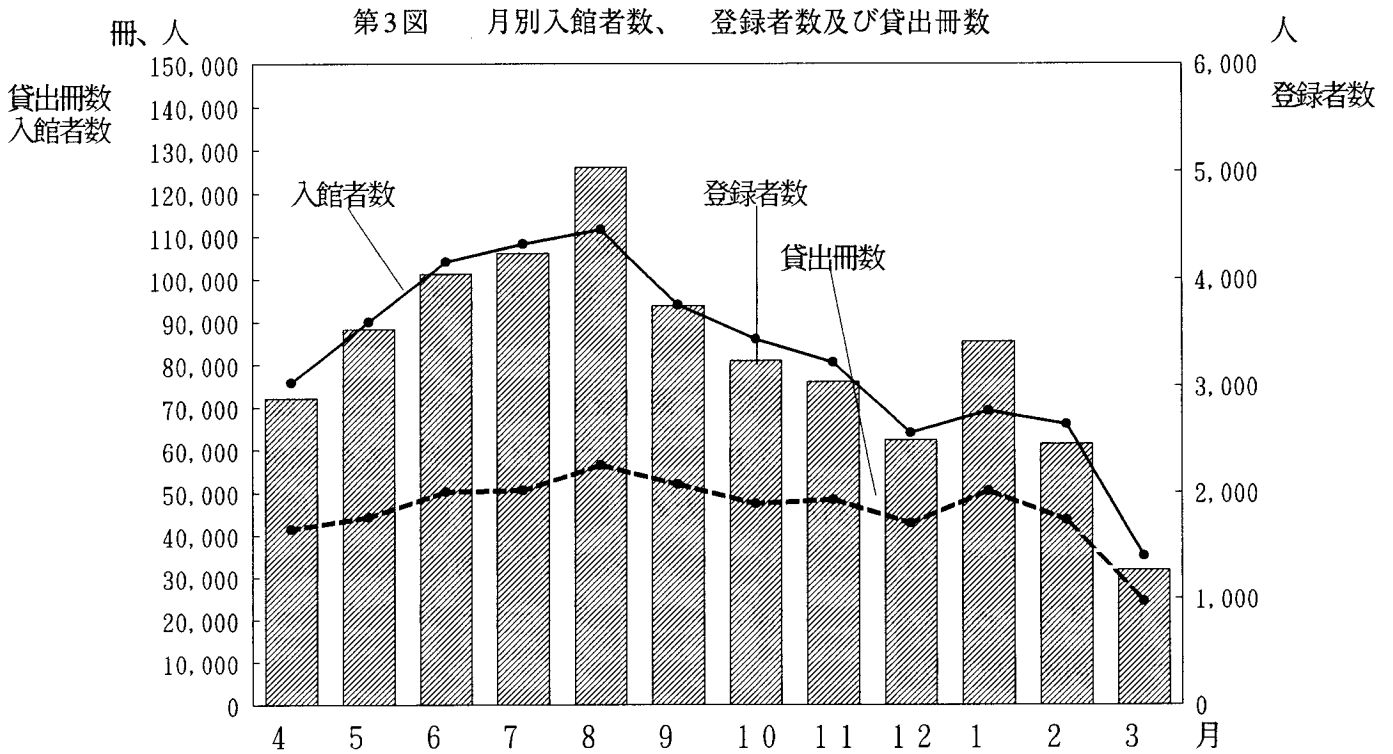
2 図書館資料の利用

平成7年度の開館日数は270日で、入館者数は984,900人（1日平均3,648人）であった。これは前年度に比べて、約3%ほど減少した。

(1) 図書

平成7年度の登録者数は、39,390人（1日平均146人）であった。その内訳は一般34,940人、児童4,450人である。平成5年度から7年度の登録者数は114,339人（一般99,837人、児童14,502人）となった。

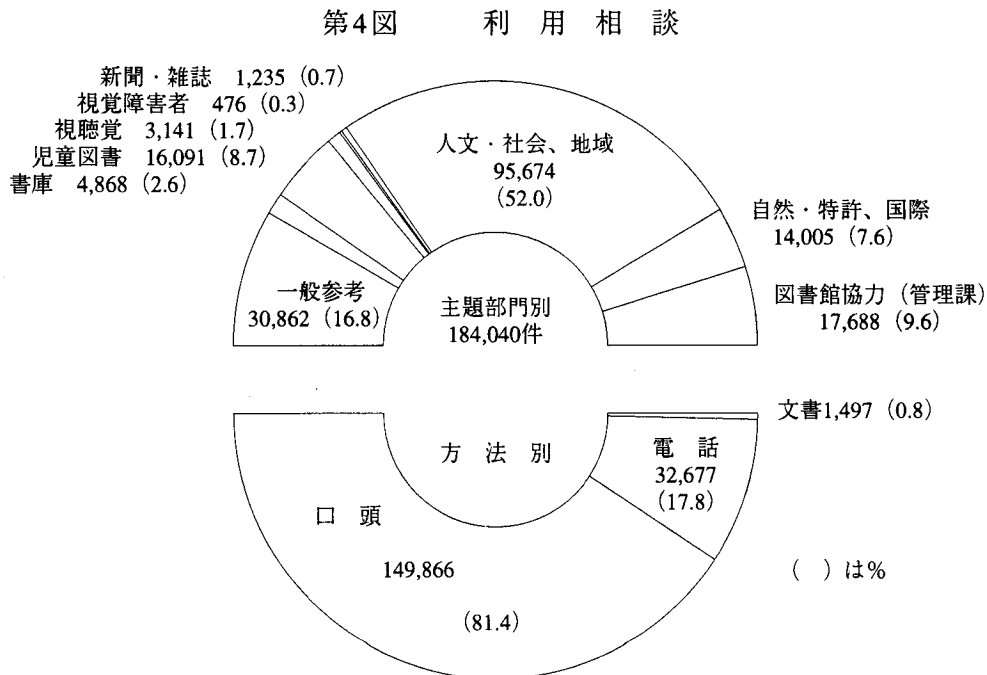
個人館外貸出の利用者は234,393人（1日平均868人）で、貸出冊数は552,263冊（1日平均2,045冊）となっている。また、身体障害者を対象とする郵送貸出の平成7年度の登録者は8人で、これまでとあわせて22人となり、86人217冊の利用があった。



(2) 利用相談

図書館資料についての利用相談は案内が137,335件(1日平均508件)、参考業務(資料・情報の提供を伴う調査研究への利用相談)が46,705件(1日平均173件)となっている。この利用相談業務には現在、二つの外部データベース(NOREN、日経テレコン)を活用し、その充実を図っている。平成7年度の各々の利用件数及び利用時間は、NOREN35件9時間4分、日経テレコン45件12時間52分、合計80件21時間56分であった。

利用相談の主題部門別、方法別内訳は第4図のとおりである。



(3) 複写サービス

複写サービスは電子式複写が1,028,764枚（1日平均3,810枚）、マイクロ複写が11,311枚（1日平均42枚）、CD-ROM（特許資料）の複写が49,800枚（1日平均184枚）となっている。

(4) 書庫内資料の利用

1階から4階の開架スペースに約31万冊の資料を配架しているが、書庫内資料の利用も多い。出納冊数は一般図書等120,638冊、雑誌等28,195冊、特許40,242冊、その他811冊となっている。

(5) 視聴覚資料の利用

視聴覚資料は館内での利用に限っており、館外貸出は行っていない。平成7年度の利用数はビデオテープ17,309点、ビデオディスク10,591枚、コンパクトディスク8,000枚、カセットテープ329点である。視聴覚資料は利用が多いため、原則、1人1回1点の利用しか認めていないので、利用人数と利用点数は同じである。各ブースの満席時間は1日平均、AVブース（1人用）5時間、ビデオブース（2人用）5時間、リスニングコーナー2時間となっており、特に土曜、日曜は一日中満席状態である。

(6) 視覚障害者資料の利用

視覚障害者を対象に、対面朗読、録音図書の貸出、製作、点字図書の貸出を行っている。平成7年度新たに29人（更新登録18人）の利用登録があり、平成8年3月31日現在の累計利用登録者数は180人となった。対面朗読、録音図書の作成に応ずる朗読協力員は65人で、平成7年度には25回の研修講座を開催した。対面朗読の利用者は175人、542時間で延べ198人の朗読協力が対応した。録音図書の貸出は536人762タイトル（5,551巻）、点字図書の貸出は222人222タイトル（292冊）であった。その他に他館へ録音図書91タイトル、点字12タイトルを貸し出し、他館より、録音図書223タイトル、点字図書2タイトルを借り受けた。

3 協 力 事 業

県立図書館として、県下全域への図書館サービスを展開するため、①県図書館所蔵資料の情報を迅速に提供する「オンラインネットワーク」②地域住民の求めに応じ、市町村図書館を窓口として利用に供する「協力貸出と資料の搬送システムの確立」③市町村図書館職員の資質向上のための「市町村図書館職員研修」の事業を行っている。

(1) オンラインネットワーク

愛知県図書館の資料所蔵情報（図書、逐次刊行物、AV資料）、郷土資料情報並びに出版情報を、市町村図書館の端末機で、迅速かつ的確に検索し、貸出を希望する図書に予約することができるシステムである。

オンライン接続は、平成3年度の県の2機関との試行を経て、平成4年度から実地しており、予約システムは平成5年度から、職員検索に限り機能が追加された。

平成7年度末現在37市町立図書館と1大学及び県4機関との間に稼働している。接続館は、第5図のとおりである。

本館のこの事業をより親しみをもって利用してもらうために、職員より愛称を募集した。「愛知県図書館オンラインネットワーク」事業は「AICHI.LL^{エール}ネット」に「愛知県郷土資料総合目録データベース」事業は、「AICHI.ふるさとDB^{アズビ}」に愛称が決まった。

また、平成8年3月6日（水）には、すでに接続している市町立図書館の担当者と平成8年度に接続を予定している図書館の担当者が集まり、これまでの接続状況、問題点等を話し合い、今後の予定等を確認した。

第5図 オンライン接続館一覧

館名	併用開始日	検索システム	館名	併用開始日	検索システム
豊橋市中央図書館	平4.4.1	職員用	蒲郡市立図書館	平6.7.1	職員用
尾西市立図書館	平4.4.9	〃	稲沢市立図書館	平6.7.1	〃
刈谷市中央図書館	平4.4.13	〃	西春町図書館	平6.7.1	〃
名古屋市鶴舞中央図書館	平4.4.23	〃	祖父江町中央図書館	平7.2.10	〃
安城市中央図書館	平4.5.1	〃	佐屋町立図書館	平7.3.1	〃
師勝町図書館	平4.5.10	〃	日進市立図書館	平7.4.20	〃
高浜市立図書館	平4.6.2	〃	東郷町立図書館	平7.4.26	〃
幡豆町立図書館	平4.7.17	〃	常滑市立図書館	平7.5.9	〃
岡崎市立図書館	平4.8.1	〃	吉良町立図書館	平7.5.12	〃
一宮市立豊島図書館	平4.10.1	〃	東海市立中央図書館	平7.5.30	〃
大府市中央図書館	平4.12.18	〃	にしび創造センター	平7.6.1	〃
知立市図書館	平5.2.2	簡易	尾張旭市立図書館	平7.6.13	〃
春日井市立図書館	平5.4.20	職員用	大口町立図書館	平7.8.30	〃
豊明市立図書館	平5.5.1	〃 簡易	犬山市立図書館	平7.10.1	〃
	6.4.1		幸田町立図書館	平8.1.5	〃
阿久比町立図書館	平5.7.1	職員用	名古屋大学附属図書館	平8.1.5	〃
西尾市立図書館	平5.7.1	〃	県機関名	併用開始日	検索システム
碧南市民図書館	平5.7.17	〃	勤労会館労働図書資料室	平3.9.1	職員用
長久手町中央図書館	平5.11.1	〃	県議会図書室	平3.9.20	〃
新城ふるさと情報館	平6.3.15	〃	愛知芸術文化センター アートライブラリー (専用回線)	平4.10.30	〃
武豊町立図書館	平6.4.19	〃	愛知県産業情報センター	平7.5.25	簡易
渥美町立図書館	平6.5.9	〃			
瀬戸市立図書館	平6.6.1	〃			

(2) 協力貸出—資料搬送システムの導入—

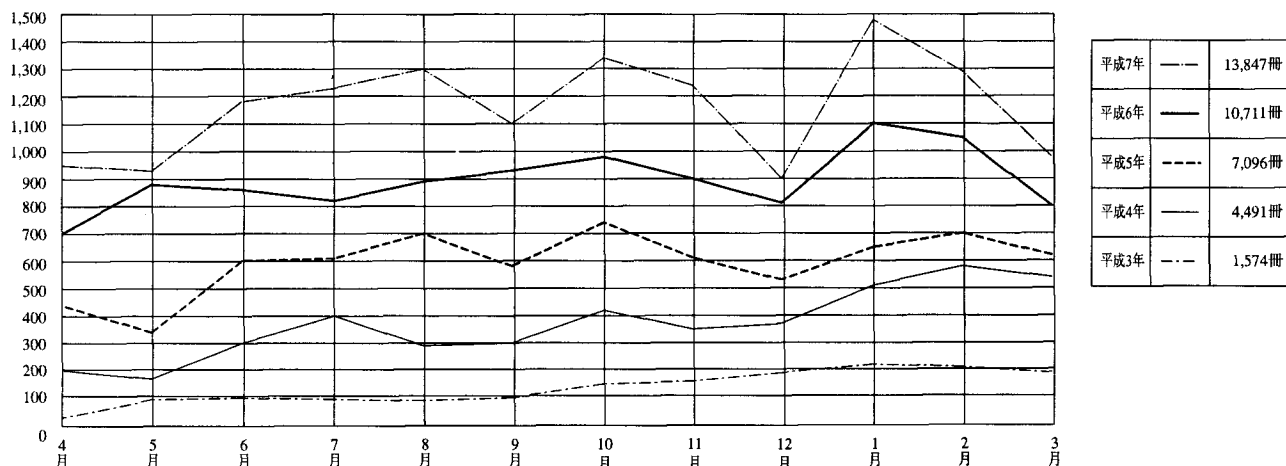
愛知県図書館が所蔵し、市町村図書館では所蔵しない資料を、地域住民の求めに応じ、市町村図書館を窓口として提供する協力貸出を積極的に推進してきた。これまで資料の搬送は郵送により行ってきたが、平成6年度からは宅配便により、定期的に県図書館と市町村図書館との間を往復搬送するシステムを導入した。これにより、市町村図書館の経費的負担と事務的負担を軽減させ、あわせて利用の増大を図った。

平成7年度の本館から他の図書館への貸出は、延べ、5,164館13,847冊であった。うち県内公立図書館等（平成8年3月31日現在）への貸出は12,603冊である。これは、前年度と比較して約1.4倍の伸びとなった。県内公立図書館とのオンライン接続や予約機能の追加に加えて、宅配便による資料の搬送が始まり、利用が大幅に伸びた。

また、他の図書館から当館利用者のための借受は45件79冊、図書館を通して申込みを受けた複写は74件1,203枚であった。

平成8年3月6日（水）には、図書館協力担当者会議を開催し、搬送方法等の説明及び協議を行った。

第6図 協力貸出の推移



(3) 市町村図書館職員研修

図書館サービスの第一線で活躍している、市町村図書館職員の資質向上のために、県立図書館として、平成4年度から県内の公立図書館の職員を対象に実施している。館長、係長、主任級は愛知県公立図書館長協議会との共催で行い、研修計画は同研修委員会の協力を得て立案している。

詳細は、愛知県公立図書館長協議会の項を参照のこと。

4 移動図書館

県内の図書館未設置町村を対象に、移動図書館車で巡回し、読書施設に恵まれない地域住民にサービスする事業である。

平成7年度は図書館未設置の27町村41ヶ所を年4回巡回した。但し、飛鳥村、幸田町（3ヶ所）については7年度中に新しく図書館が出来たため、年3回の巡回となった。

総貸出冊数は31,602冊であり、1か所1回当たりの貸出冊数は196冊であった。また、移動図書館用のビデオテープの貸出は1,206本であった。

平成7年3月13日（水）には、次年度の巡回地域の担当者が集まり、巡回計画等を協議した。

平成7年度 移動図書館駐車場一覧

教育事務所名	地区	町村名	駐車場名	教育事務所名	地区	町村名	駐車場名				
尾張	尾張	西枇杷島町	西枇杷島町公民館	設楽	北設楽	設楽町	段嶺窓口センター 設楽町教育委員会				
		清洲町	清洲町民センター			津具村	津具村民センター				
		新川町	新川体育会館			稲武町	稲武町役場 稲武中学校				
		木曾川町	木曾川町役場				東栄町	奈根小学校 東栄町役場			
海部	海部	七宝町	七宝町公民館			豊根村	とよね文化広場 三沢小学校				
		甚目寺町	甚目寺町中央公民館			富山村	富山総合センター				
		大治町	大治町町立公民館				新城	南設楽	鳳来町	保健センター 山吉田小学校 大野中央集会所	
		十四山村	十四山村産業会館						作手村	協和小学校 作手中学校	
		飛鳥村	飛鳥村中央公民館			東三河				宝飯	音羽町
		立田村	立田村総合体育館						一宮町		一宮町文化会館
		八開村	八開村役場駐車場	小坂井町	小坂井町中央公民館						
知多	知多	南知多町	師崎公民館	御津町	文化会館						
			総合体育館	渥美	田原町	田原町役場					
			内海支所			野田公民館					
		美浜町	美浜町役場 野間公民館			童浦公民館					
西三河	西三河	幸田町	坂崎公民館	合計			27町村	41駐車場			
			幸田町町立文庫								

5 特許資料CD-ROMコーナーの設置

(1) 国内特許のCD-ROM化

平成5年1月から、「公開特許公報」「公開実用新案公報」がCD-ROM形態で発行・交付されるようになったことに伴い、特許庁の工業所有権公報地方閲覧所に指定されている本館においても、CD-ROM版による利用者サービスを開始した。

なお、平成6年1月からは「公告特許公報」「公告実用新案公報」についてもCD-ROM形態により発行、交付されるようになった。

(2) 外国特許のCD-ROM化

外国特許については、特許庁と愛知県との間で「外国特許保管寄託契約」が、平成5年3月15日付けで締結され、保管寄託物品として「ドイツ特許明細書」と「PCT公開明細書」「フランス公開明細書」「イタリア特許発明明細書」のCD-ROM版が寄託されている。

また、従来マイクロフィルムで購入していたアメリカとイギリスの明細書についても、市販のCD-ROMに切り換える一方、新たにEPO（ヨーロッパ特許庁）の明細書のCD-ROM版も購入することとした。

(3) CD-ROM版特許資料閲覧システム

4階の科学技術部門にCD-ROMドライブシステム一式、国内特許用1台、外国特許用1台を設置し、平成5年4月からサービスを開始した。なお平成6年4月からCD-ROMコーナーを設置して、国内用を2台、外国用を1台増設し、5台でサービスを行っている。

(4) 特許資料所蔵の内訳

国内特許公報類の形態別所蔵状況

公 報 別		紙形態での所蔵（注）	CD-ROM形態での所蔵
公開公報	公開特許公報	昭和46年1月 ～	平成5年1月～
	公開実用新案公報	平成5年12月	
公告特許	公告特許公報	明治39年7月 ～	平成6年1月～
	公告実用新案公報		
登録実用新案公報		———	平成6年7月～
その他の 公報類	意 匠 公 報	昭和8年8月～	} 引き続き、紙形態
	商 標 公 報	明治39年7月～	
	審 決 公 報	昭和35年1月～	
	特 許 庁 公 報	昭和25年1月～	
	公 表 公 報	昭和54年7月～平成7年12月	平成8年1月～

(注) 公開特許公報、公開実用新案公報、登録実用新案公報については、紙形態のフロントページ集（明細書第1ページの抜粋）を、平成6年1月（登録実用新案公報は平成6年7月）から所蔵している。

外国特許資料の形態別所蔵状況

資料別	明 細 書			抄 録 類
形態別	マイクロフィルム	CD-ROM	紙 形 態	
アメリカ	1931～1992	1993～		1946～
イギリス	1962～1992	1993～		1960～
ドイツ	1970～1992	1992～		1961～
フランス		1992～		1993～
イタリア		1993～		
* P C T		1993～	1978～1992	1978～
** E P O		1993～		1978～

(注) * P C T : 特許協力条約に基づく国際出願の明細書等。W I P O (世界知的所有権機関) から発行される。

** E P O : ヨーロッパ特許条約の基づくヨーロッパ出願の明細書等。ヨーロッパ特許庁から発行される。

6 社会人専用席等の利用

3階の閲覧席の一部に社会人専用席として、平成6年4月から34席を設置して利用者の便を図っている。

また、4階の閲覧席の一部に特許優先閲覧席として、開館時から36席を設置して利用者の便を図っている。

V 電算システム概要

1 システムの特徴

- (1) 160万冊資料に対応可能な図書館トータルシステムの構築
- (2) 書誌情報検索機能の充実
- (3) 典拠ファイル採用による書誌情報の高品位化
- (4) リアルタイム・オンライン化による書誌メンテナンスの迅速化
- (5) 大量データの夜間バッチ処理による省力化

2 処理業務の概要

- (1) 図書館サービスシステム…資料検索（利用者用・職員用）、利用者登録、貸出・返却（個人、協力）、オフライン貸出
- (2) 業務処理システム…図書・逐次刊行物収集・整理（選書、発注、受入、書誌データ入力、修正、所蔵データ入力、典拠維持・管理、整理明細書作成、図書原簿作成）、蔵書点検、配置変更、所在管理、除籍管理、督促処理、パンフレット資料管理処理、AV資料管理処理、郷土資料月報（総合目録）作成処理
- (3) 運用管理システム…資料状況統計作成、利用状況統計作成、MARC管理、システム制御パラメータ処理、復旧処理

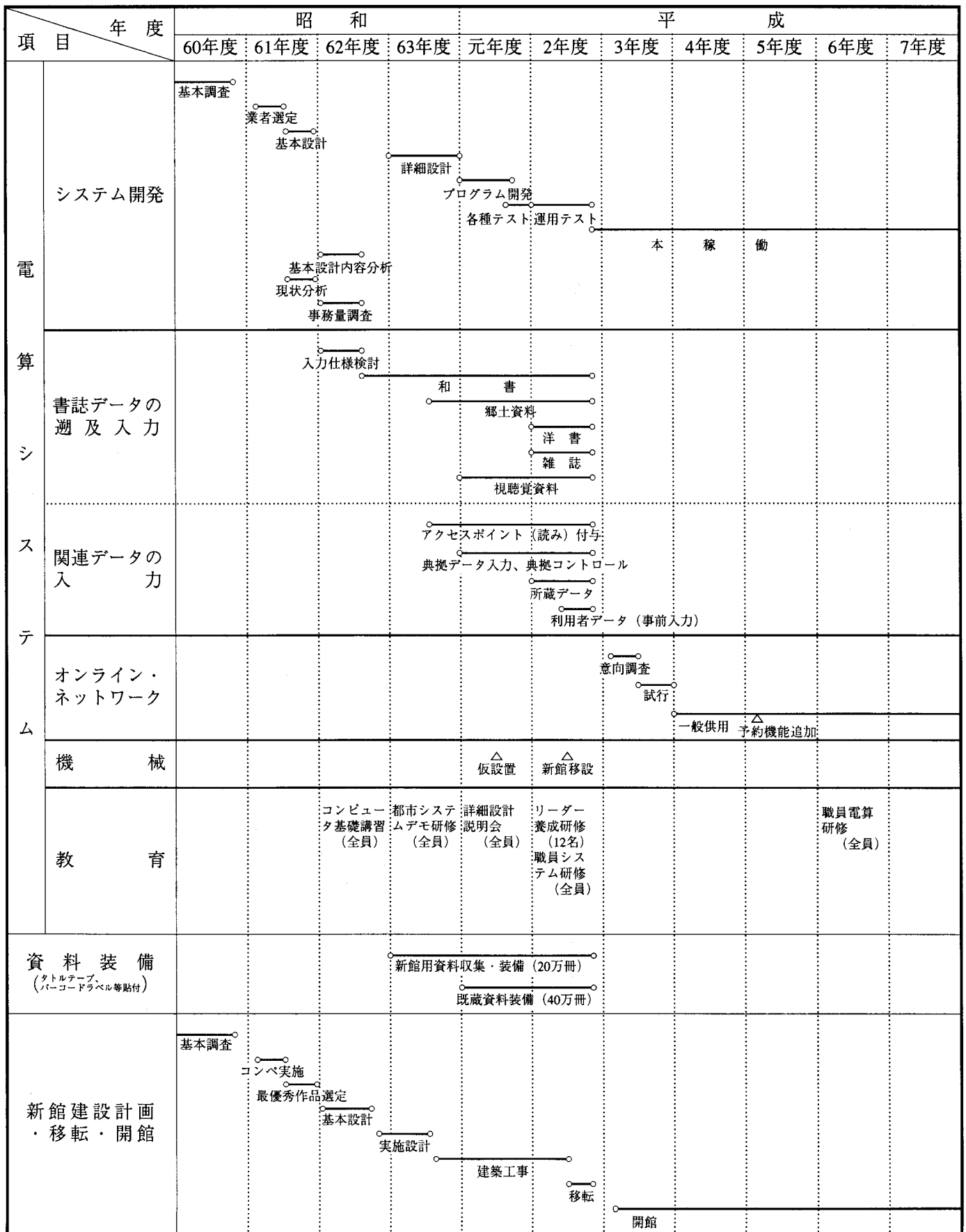
3 ハードウェア構成

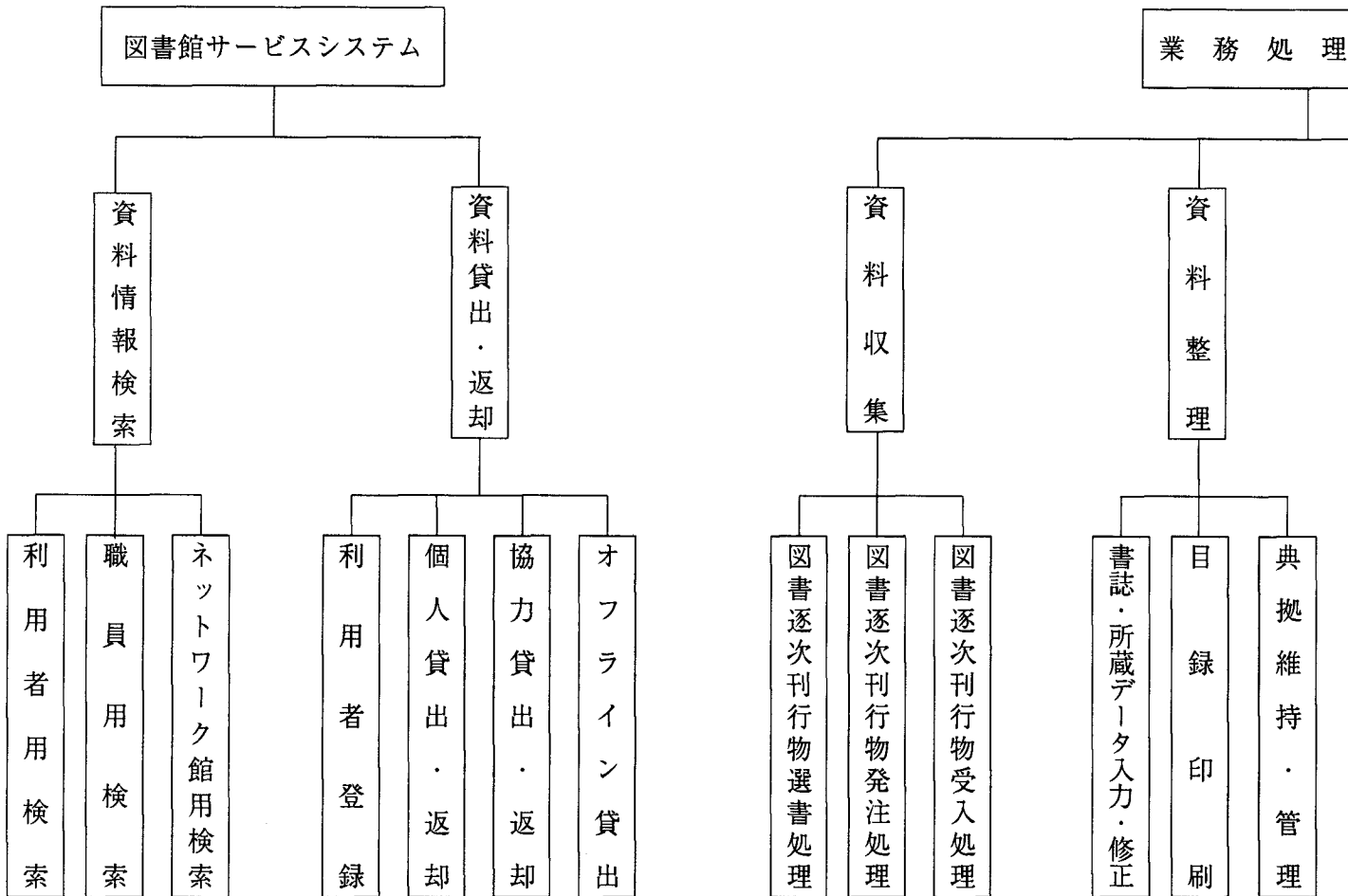
FACOM M770	モデル8			
本体装置	主記憶容量		32 MB	
	増設記憶装置	MSU	64 MB	
	半導体ディスク容量		512 MB	
	磁気ディスク容量		45.36 GB	
端末装置	ワークステーション	FMR 70 ΣⅢ		43台
		FMR 280 L		11台
		計		54台

4 開発経緯

昭和61年2月	「愛知県新文化会館情報システム計画策定基礎調査」作成
昭和61年12月	電算システム開発業者プロポーザルにより選定・基本設計開始
昭和62年3月	基本設計完了
昭和63年4月	詳細設計開始
平成元年3月	〃 完了
平成元年4月	プログラム開発開始
平成2年1月	電算機設置（レンタル開始）
平成2年11月	電算機新館移設
平成3年4月	電算機本格運用開始（開館）
平成4年4月	市町立図書館とのオンラインネットワークの接続開始
平成5年6月	市町立図書館とのオンラインネットワークに予約機能を追加

5 開発スケジュール表





<図書館サービスシステム>

図書館を利用する人のためのサービスを行う。

○資料情報検索サブシステム

探している本のあるなしが即座にわかる。全館の資料を対象に、自分で自由に操作し、本を探すことができる。また、本館とオンライン接続している施設からも端末を通して調べることが可能。

○資料貸出・返却サブシステム

本の貸出・返却を行う。手続はバーコード処理のため待時間はなし。市町村立図書館を通して借りられる。貸出中の時は予約ができる。

<業務処理システム>

本の受入から整理、管理を行う。

○資料収集サブシステム

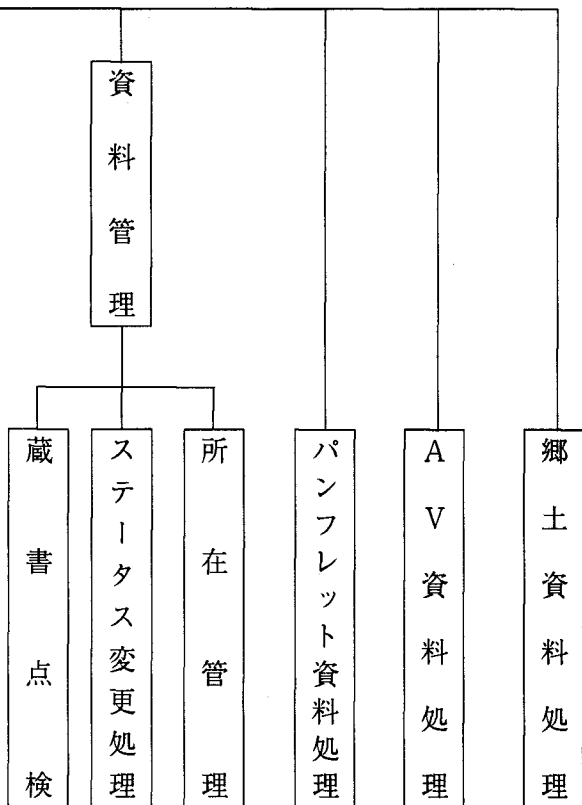
本の選択・発注・受入・廃棄などを行う。MARCを利用し、新刊本を素早く提供することが可能。

○資料整理サブシステム

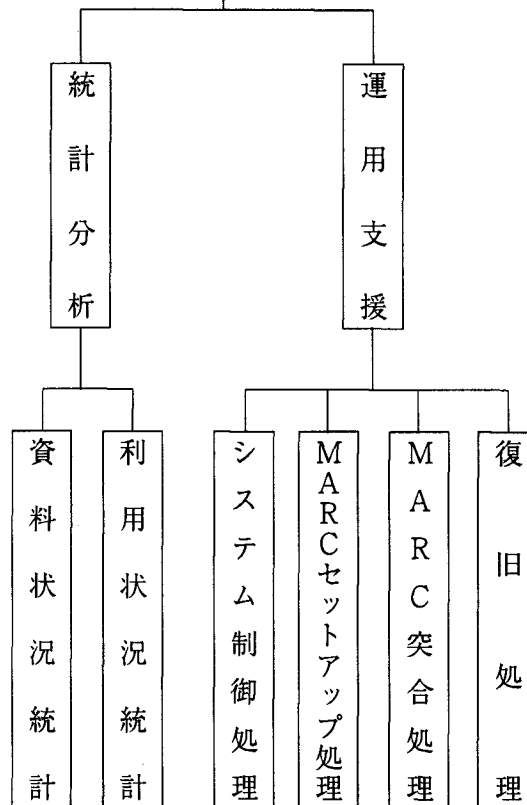
本の整理を行う。MARCを修正・追加することにより正確・詳細なデータが提供できる。

システム体系

システム



運用計画・管理システム



○資料管理サブシステム

蔵書の点検と、本の貸出中・整理中などの状況（ステータス）やどこにあるかの所在状況を管理する。

○パンフレット資料処理

パンフレットの受入・整理・閲覧処理を行う。

○AV資料処理

AV（音響・映像）資料の受入・整理・閲覧処理を行う。

○郷土資料処理

愛知県に関する資料が市町村立図書館に入り次第連絡を受け、月ごとにまとめて「月報」を発行する。

<運用計画・管理システム>

運用のための統計処理とコンピュータ自身の管理を行う。

○統計分析サブシステム

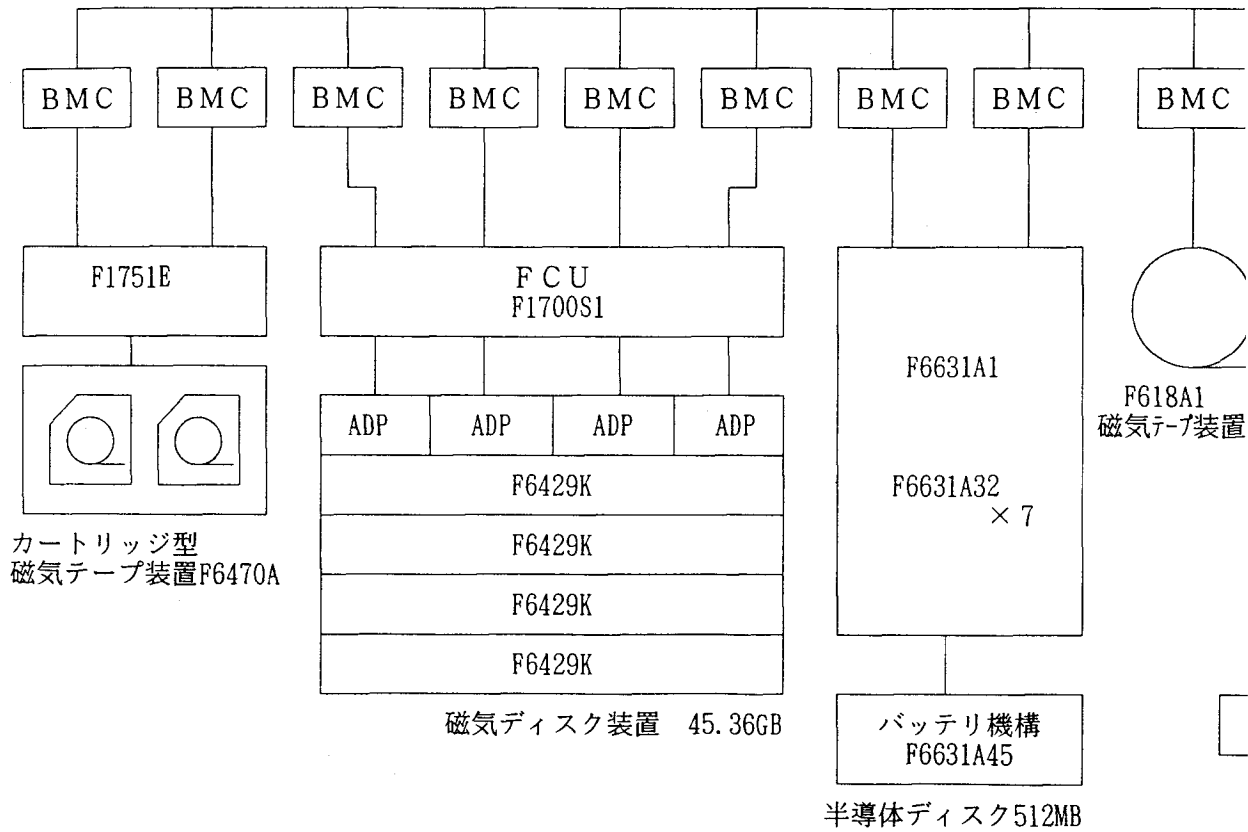
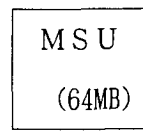
本の受入・整理状況や貸出・登録・利用状況などの各種の統計処理を行い、帳票を出力する。

○運用支援サブシステム

MARCのデータベース化、各種ファイルの管理やトラブル発生時の復旧処理を行う。

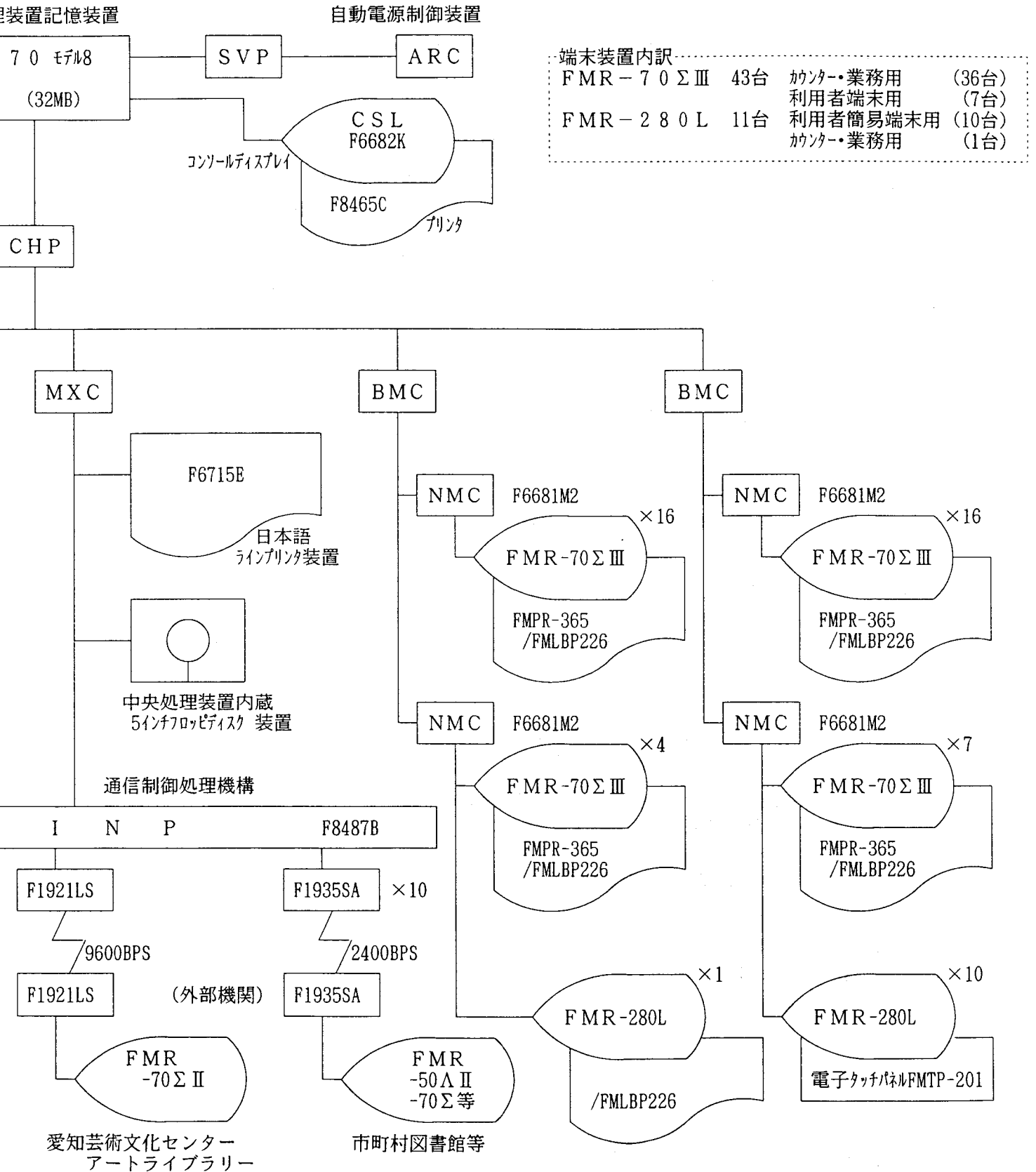
増設記憶装置

中央



システムハードウェア構成図

平成8年4月1日現在



VI 実 施 事 業

1 文化講座

平成7年度は「温故知新」を大テーマに尾張藩史、百人一首、女性学の各分野から専門家を迎えた。

日 時	テ ー マ	講 師	参加者
9月2日(土)	尾張藩主継友と宗春 —ふたりの尾張藩政への貢献	愛知学院大学 教授 林 董一氏	210名
9月9日(土)	百人一首を推理する —その成立の謎	放送作家 織田正吉氏	180
9月16日(土)	21世紀、高齢化社会のしなやかな 男女関係	愛知淑徳大学 教授 國信潤子氏	130

2 資 料 展

(1) 読書感想文コンクール優秀作品展

愛知図書館協会、毎日新聞社、愛知県学校図書館研究会、名古屋市学校図書館研究会等が主催した読書感想文コンクールの優秀作品(平成6年度分)を展示し、併せて課題図書などを紹介した。

日 時 平成7年7月11日(火)～8月13日(日)
会 場 愛知県図書館 5階大会議室
入場者 4,954名(1日平均 171名)

(2) 第4回東海4県読書ゆうびんコンテスト入賞・入選作品展

全国学校図書館協議会、中日新聞本社、東海4県及び名古屋市の学校図書館協議会等が主催した、読書ゆうびんコンテストの入賞入選作品を展示し、併せて指定図書・対象図書を紹介した。

日 時 平成7年10月1日(日)～10月15日(日)
会 場 愛知県図書館 5階 大会議室
入場者 1,348名(1日平均 112名)

(3) あいちの生んだ小説家展—小酒井不木展・探偵小説の黎明—

「あいちの生んだ小説家展」シリーズ第4弾として、「小酒井不木展」を開催した。探偵小説の祖であり、医学者でもある不木を、愛知医科大学「小酒井文庫」、『新青年』研究会等が所蔵する図書、雑誌、及び小酒井美智子氏が所蔵する遺品等を通して紹介した。

日 時 平成7年11月24日(金)～12月24日(日)
会 場 愛知県図書館 5階 大会議室
参加者 2,616名(1日平均 105名)

(4) 明治期刊行資料展

平成2年度から本館が収集した「国立国会図書館所蔵明治期刊行図書マイクロ版集成」は、旧帝国図書館の蔵書を加えた貴重なコレクションである。今回は「哲学・宗教・歴史・地理」から、その一部を複製、展示して広く県民に紹介した。

日 時 平成8年2月1日(木)～2月29日(木)
会 場 愛知県図書館 5階 大会議室
参加者 2,630名(1日平均 114名)

3 映 画 会

本館が所蔵するビデオテープ、ビデオディスクの中より、アカデミー賞等の受賞作品を中心に内外の名画を選び、毎月1回日曜日に1階AVホールで開催した。また夏休み、冬休み、春休みには児童を対象にこども映画会を1階AVホールで開催した。

(1) 名画鑑賞会

年 月 日	作 品 (監 督)	入場者数
平成7年 4月16日	ノンちゃん雲に乗る (倉 田 文 人)	29 名
5月14日	バルカン超特急 (アルフレッド・ヒッチコック)	42
6月18日	巴里の屋根の下 (ルネ・クレール)	57
7月16日	大曾根家の朝 (木下恵介)	58
8月13日	黄色いリボン (ジョン・フォード)	37
9月17日	自転車泥棒 (ヴィットリオ・デ・シーカ)	40
10月15日	山椒太夫 (溝口健二)	37
11月19日	ダーク・エンジェル (シドニー・フランクリン)	25
12月17日	哀 愁 (マーヴィン・ルロイ)	46
平成8年 1月14日	戸田家の兄妹 (小津安二郎)	53
2月18日	モ ロ ッ コ (ジョゼフ・フォン・スターンバーグ)	65
3月24日	会議は踊る (エリック・シャレル)	49
合 計		538

(2) こども映画会

年 月 日	作 品	入場者数
平成7年 7月30日	遠い海からきたC o o	53 名
8月6日	プリンキー・ビル	43
8月20日	のどか村のどうぶつ大作戦	48
8月27日	ブンナよ木からおりてこい	48
12月24日	モ モ	60
平成8年 3月24日	平成狸合戦ぽんぽこ	35
合 計		287

4 刊 行 物

名 称	発 行 日	部 数	備 考
年 魚 市 第 9 号, 第 10 号	平成 7 年 9 月 平成 8 年 3 月 (年 2 回)	1,300	図書館報
事 業 年 報 平 成 7 年 度	平成 7 年 6 月	1,500	前年度事業報告
国 連 資 料 情 報 第 17 号～第 20 号	平成 7 年 7 月 \n平成 8 年 3 月 (年 4 回)	1,250	特定のテーマを選び、それに関連した 国連資料を紹介、国連広報センターの 「近着資料選」と合わせて刊行
郷 土 資 料 月 報 第 384 号～第 395 号	平成 7 年 4 月 \n平成 8 年 3 月 (毎 月)	100	県内の各公共図書館が新たに受け入れ た郷土資料、行政資料の書誌・所在情 報の提供
郷 土 資 料 ・ 地 方 行 政 資 料 速 報 第 109 報, 第 110 報	平成 7 年 8 月 平成 8 年 1 月	2,000	郷土資料月報の 3,4 回分をまとめて 刊行

5 愛知図書館協会、愛知県公立図書館長協議会関係事業

(1) 愛知図書館協会

① 会 議

定期総会 平成 7 年 5 月 31 日 愛知県図書館

理事会 平成 7 年 5 月 31 日 ”

理事・評議員会 平成 8 年 3 月 27 日 ”

② 実務講習会 (日本図書館協会共催)

日 時 平成 7 年 8 月 23 日

会 場 愛知県図書館

テ ー マ 「ブックトークについて」

講 師 佐藤 凉子氏 (東京都品川区立源氏前図書館長)

参加者数 380 名

③ 第32回本に親しむみんなのつどい

(愛知県教育委員会、名古屋市教育委員会、中日新聞本社共催)

三河地区

日 時 11月24日(金)
会 場 安城市民会館ホール
内 容 講演「ドラマと人間」
脚本家 ジェームス三木
事例発表 読書会2グループ
参加者 800名

尾張地区

日 時 11月16日(木)
会 場 日進市民会館大ホール
内 容 講演「出会いの不思議さ」
作 家 平岩 弓枝
事例発表 読書会3グループ
参加者 960名

④ 第41回読書感想文愛知県コンクール

(愛知県学校図書館研究会、名古屋市学校図書館研究会、毎日新聞社共催)

応募点数 647,538点
入場者数 623名 および応募校各3名
表彰式 平成8年1月20日 名古屋市教育センター講堂

⑤ 会報の発行

No.149 平成7年8月刊2,000部
No.150・151 平成8年1月刊2700部

⑥ 郷土資料研究

「愛知県郷土資料総合目録第4集」作成のため、作成委員会を開催した。また、作成委員会のほかに編集委員会を設置し、同目録の編集作業を行った。

作成委員会 平成7年11月8日(水)
平成8年3月27日(水)
編集委員会 平成7年6月7日(水)から
計9回開催

(2) 愛知県公立図書館長協議会

① 会 議

会 議 名	期 日	会 場	担 当 館
役 員 会	平成7年 4月28日	愛 知 県 図 書 館	愛 知 県 図 書 館
定例会 (第1回)	4月28日	”	”
(第2回)	7月27日	刈 谷 市 中 央 図 書 館	刈 谷 市 中 央 図 書 館
(第3回)	10月17日	常 滑 市 役 所	常 滑 市 立 図 書 館
(第4回)	12月 8日	サ ン 笠 寺	名 古 屋 市 南 図 書 館

② 研 修 会

研修名	主 催 者	期 日	参加者	会 場	内 容
新 任 職 員 研 修 会	愛知県図書館	平成7年 6月22日	52人	愛知県図書館	「マルチメディア時代への対応 と図書館の行方」 講師 山田直樹 (名古屋市東図書館館長)
児 童 奉 仕 研 修 会	館 長 会	10月20日	67人	佐屋町立 図 書 館	「耳からの読書」としての「おはなし」を楽しむ 講師：下沢 いずみ (元聖路加看護大学講師) 事例発表
館長研修会	館長会・愛 知県図書館 (共催)	12月8日	59人	サン笠寺	「特攻の真実と平和について」 講師 板津忠正氏 (知覧特攻平和会館顧問) 事例発表
係長・主任 級 研 修 会	館長会・愛 知県図書館 (共催)	平成8年 1月26日	68人	愛知県図書館	「出版流通の現状と課題-再販制度を中心として-」 講師：瀬島 健二郎 (日本図書館協会出版流通委員会委員) 情報交換
公共図書館 職員研修会	館 長 会 (愛知図書 館協会から の受託事業)	3月8日	69人	愛知県図書館	「デジタル図書館」 講師：田畑孝一氏 (図書館情報大学教授) 事例発表

Ⅶ 愛知県図書館協議会

平成7年度は平成7年5月19日に開催し、平成6年度の利用状況、平成7年度の協力貸出事業、自主企画事業について協議した。

平成8年度 委員名簿（平成8年4月1日現在）

氏 名	所 属
小 田 哲 二	愛知県教育委員会生涯学習部長
河 合 正 樹	豊橋市図書館長
◎ 林 董 一	愛知学院大学教授
阪 野 実	愛知県総務部文化振興局長
堀 内 守	名古屋大学名誉教授
参 ^{みさお} 沢 よし子	愛知県読書会連絡協議会会長
葉 ^{みない} 袋 秀 樹	図書館情報大学教授
吉 田 武	愛知県公立高等学校長会会長

◎は会長

(五十音順)

愛知芸術文化センター愛知県図書館協議会開催要領

(設 置)

第1条 愛知県芸術文化センター愛知県図書館における業務の円滑な運営を図るため、愛知芸術文化センター愛知県図書館協議会（以下「協議会」という。）を置く。

(所掌事務)

第2条 協議会は、次の事項について協議を行う。

- (1) 図書館サービスに関すること
- (2) 資料の収集に関すること
- (3) その他図書館の運営のために必要な事項

(組 織)

第3条 この協議会は、10人以内の委員で組織する。

2 委員は、次に掲げる者のうちから、愛知県図書館長が選任する。

- (1) 図書館に関して専門的知識を有する者
- (2) 学識経験を有する者

3 委員の任期は、2年とする。ただし、補欠委員の任期は、前任者の残任期間とする。

(会 長)

第4条 協議会に会長を置き、会長は委員の互選により定める。

2 会長は、協議会を主宰する。ただし、会長に事故があるときは、あらかじめ会長が指名する者がその職務を代理する。

(会 議)

第5条 協議会は、会長が招集する。

2 協議会は、委員の半数以上が出席しなければ開催することができない。

(庶 務)

第6条 協議会の庶務は、愛知芸術文化センター愛知県図書館管理課において処理する。

(雑 則)

第7条 この要領に定めるもののほか、協議会の運営に関し必要な事項は、別に定める。

附 則

この要領は、平成4年3月1日から施行する。

VIII 平成7年度の主な動き

- 平成7年 4月 20日(木) 新規採用・転任職員研修(～22日、26日)
28日(金) 愛知県公立図書館長協議会役員会、同第1回定例会
- 5月 19日(金) 愛知県図書館協議会
26日(金) 愛知図書館協会定期総会
31日(水) 愛知図書館協会理事会(第1回)
- 6月 2日(金) 県内公立図書館新任職員研修会
16日(金) 愛知芸術文化センター運営会議
21日(水) 愛知図書館協会図書館研究委員会
- 7月 8日(金) 愛知図書館協会読書普及委員会
11日(火) 読書感想文コンクール優秀作品展(8月13日まで)
27日(木) 愛知県公立図書館長協議会第2回定例会(刈谷市)
- 8月 23日(水) 愛知図書館協会実務講習会
- 9月 2日(土) 文化講座「尾張藩主継友と宗春－ふたりの尾張藩政への貢献－」
9日(土) 文化講座「百人一首を推理する－その成立の謎－」
16日(土) 文化講座「21世紀高齢化社会のしなやかな男女関係」
- 10月 1日(日) 東海4県読書ゆうびんコンテスト作品展(～15日)
17日(火) 愛知県公立図書館長協議会第3回定例会(常滑市)
20日(金) 愛知県公立図書館長協議会児童奉仕研修会(佐屋町)
- 11月 7日(火) 読書感想文コンクール審査準備会
8日(水) 郷土資料総合目録作成委員会
10日(金) 読書感想文コンクール中央審査会
16日(木) 本に親しむみんなのつどい・尾張地区(日進市)
24日(金) 本に親しむみんなのつどい・三河地区(安城市)
あいちの生んだ小説家展－小酒井不木展・探偵小説の黎明－
(12月24日まで)
29日(水) 読書感想文コンクール審査会(成人の部)
- 12月 6日(水) 読書感想文コンクール審査会(成人の部)
8日(金) 愛知県公立図書館長協議会第4回定例会・館長研修会(名古屋市)
13日(水) 愛知図書館協会読書普及委員会
- 平成8年 1月 20日(土) 読書感想文コンクール表彰式(名古屋市教育センター)
26日(金) 県内公立図書館係長・主任級研修会
2月 1日(木) 明治期刊行資料展(～29日)
23日(金) 東海北陸地区公共図書館協議会担当課長会議

- 3月 6日 (水) 図書館協力担当者会議
愛知県図書館オンライン検索システム担当者会議
愛知県図書館オンライン検索システム説明会
- 8日 (金) 愛知県公立図書館長協議会公共図書館職員研修会
- 13日 (水) 移動図書館担当者会議
- 27日 (水) 愛知図書館協会理事・評議員会
郷土資料総合目録作成委員会

IX 統 計 (平成8年3月31日現在)

I	資料整備状況	
1	資料受入状況	
(1)	図書等受入状況	31
(2)	逐次刊行物等受入状況(継続分)	33
2	資料所蔵状況	
(1)	資料所蔵状況	34
(2)	図書等主題部門別所蔵状況	35
(3)	図書分類別所蔵状況	37
(4)	視聴覚資料ジャンル別所蔵状況	38
II	資料利用状況	
1	館内利用状況	
(1)	入館者数	39
(2)	登録者数	39
	ア.利用者区分別	
	イ.地域別	
	ウ.男女別	
	エ.年代別	
(3)	個人館外貸出冊数	39
	ア.利用者数、貸出冊数(月別)	
	イ.分類別貸出冊数(月別)	
	ウ.主題部門別貸出冊数(月別)	
(4)	貸出予約(月別)	43
(5)	複写枚数(月別)	43
(6)	書庫内資料利用冊数(月別)	45
(7)	郵送貸出(月別)	45
(8)	CD-ROM利用状況(月別)	45
(9)	利用相談	45
	ア.利用相談(口頭、電話、文書別、月別)	
	イ.利用相談(主題部門別、月別)	
(10)	AV・マイクロ室利用状況	49
	ア.視聴覚資料(月別)	
	イ.マイクロ資料(月別)	
(11)	視覚障害者資料室利用状況	49
	ア.貸出冊数(月別)	
	イ.他館への貸出冊数	
	ウ.他館からの借受冊数	
	エ.対面朗読(月別)	
2	協力業務状況	
(1)	協力貸出	51
	ア.全体(月別)	
	イ.館別貸出冊数(月別)	
(2)	他館からの借受冊数(月別)	55
(3)	他館を通して受けた複写(個人、月別)	55
(4)	移動図書館駐車場別貸出状況	55

I 資料整備状況

1 資料受入状況

(1) 図書等受入状況

資料別 受入別		図 書			計 冊	紙 芝 居 点	地図 (一枚もの) 枚	有価証券 (合冊) 冊	視 聴	
		和書 冊	洋書 冊	移動 図書 館用 (和書) 冊					カセット テープ 巻	コンパクト ディスク 枚
受 入	購 入	20,500	912	2,080	23,492	131	1,291	160	0	456
	寄贈・寄託	3,235	364		3,599	1			2	4
	自館製作・ 製本雑誌・ 特 許	5,857	1,230		7,087					
	小 計	29,592	2,506	2,080	34,178	132	1,291	160	2	460
払 出	亡 失	239	6		245					
	汚 破 損	513	1	1,392	1,906	9	1,132			
	譲 与			1,225	1,225					
	小 計	752	7	2,617	3,376	9	1,132	0	0	0
差 引	28,840	2,499	△ 537	30,802	123	159	160	2	460	

覚 資 料			計	マイクロ資料		* CD-ROM (枚)	視覚障害者 用 資 料		計
ビ デ オ テ ー プ 巻	ビ デ オ デ イ ス ク 枚	移動 図書館用 (ビデオ) テープ 巻		フ イ ル ム 巻	フ イ ッ シ ュ 枚		* 点 字 図 書 (冊)	* 録 音 図 書 (巻)	
489	88	91	1,124	3,337		6 (359)	8 (115)	38 (259)	46 (374)
39	0		45		181	8 (723)	0 (0)	0 (0)	0 (0)
							0	31 (223)	31 (223)
528	88	91	1,169	3,337	181	14 (1,082)	8 (115)	69 (482)	77 (597)
0	0	0	0	0	0	0	0	0	0
528	88	91	1,169	3,337	181	14 (1,082)	8 (115)	69 (482)	77 (597)

*上段の数字はタイトル数

(2) 逐次刊行物等受入状況 (継続分)

(単位: タイトル)

階別・ 室別 資料別		1 階				2階	3 階		4 階			合計	受入別	
		ブラウ ジング	AV・ マイク ロ室	児童 図書 室	視 覚 障害者 資料室	新聞・ 雑 誌	人文・ 社 会	地域	自然・ 特 許	国際	図書 館学		購入	寄贈・ 寄託・ 製 作
新 聞	和			5		146	1		1			153	99	54
	洋					25						25	24	1
	計			5		171	1		1			178	123	55
雑 誌	和	33		48	8	2,676		362	1	15	66	3,209	1,745	1,464
	洋			11		362		4		45	24	446	374	72
	計	33		59	8	3,038		366	1	60	90	3,655	2,119	1,536
特許・ 規格類	和								34			34	20	14
	洋								33			33	20	13
	計								67			67	40	27
加除法規							20	6	12			38	34	4
有価証券 報告書							1					1	1	
合 計		33	0	64	8	3,209	22	372	81	60	90	3,939	2,317	1,622

*年報、年鑑類、CD-ROMは含まず。

2 資料所蔵状況

(1) 資料所蔵状況

資 料 別			和 書	洋 書	合 計	前 年 同 期			
						和 書	洋 書	合 計	
図 書 等	図 書	配 本 済	614,995	81,354	696,349冊	589,221	77,652	666,873冊	
		未 配 本	425	105	530冊	3,216	2,538	5,754冊	
		小 計	615,420	81,459	696,879冊	592,437	80,190	672,627冊	
	製 本 雑 誌	67,660	13,958	81,618冊	64,643	12,728	77,371冊		
	製 本 特 許	72,401	8,091	80,492冊	69,561	8,091	77,652冊		
	移 動 図 書 館 用 図 書	17,342	0	17,342冊	17,874	0	17,874冊		
	計	772,823	103,508	876,331冊	744,515	101,009	845,524冊		
そ の 他 の 資 料	パンフレット（入力済）		2,037	214	2,251点	2,332	167	2,499点	
	紙 芝 居		1,603	0	1,603点	1,480	0	1,480点	
	全 国 電 話 帳		624	0	624冊	656	0	656冊	
	地 図（1枚もの）		6,437	1,484	7,921枚	6,278	1,484	7,762枚	
	規 格・加 除 法 規 類		1,323	274	1,597 ^{バインド}	1,310	274	1,584 ^{バインド}	
	有 価 証 券（合冊）		2,859	0	2,859冊	2,699	0	2,699冊	
	視 聴 覚 資 料	カセットテープ				988巻			986巻
		コンパクトディスク				11,322枚			10,862枚
		ビデオテープ				3,468巻			2,940巻
		ビデオディスク				2,183枚			2,095枚
		移動図書館用ビデオテープ				456巻			365巻
		小 計				18,417点			17,248点
	マ イ ク ロ フ ィ ッ シュ 資 料	マイクロフィルム				45,986 ^{リール}			42,649 ^{リール}
		マイクロフィッシュ				25,187枚			25,006枚
小 計				71,173点			67,655点		
C D - R O M		1,191	1,626	2,817枚	727	1,008	1,735枚		
視 覚 障 害 者 資 料	点 字 図 書		(352タイトル)		2,153冊	(344タイトル)		2,038冊	
	録 音 図 書		(1,737タイトル)		11,374巻	(1,668タイトル)		10,892巻	
	小 計		(2,089タイトル)		13,527点	(2,012タイトル)		12,930点	

(2) 図書等主題部門別所蔵状況

資料別・ 開閉架別		和 書			洋 書		
		開 架	閉 架	小 計	開 架	閉 架	小 計
階別・室別							
1 階	一 般 参 考	3,285	5,079	8,364	721	2,278	2,999
	視 聴 覚	—	—	—	—	—	—
	児 童 図 書	23,371	13,899	37,270	5,497	23	5,520
	視 覚 障 害 者	—	—	—	—	—	—
	小 計	26,656	18,978	45,634	6,218	2,301	8,519
2 階	新 聞 ・ 雑 誌	194	3	197	1	0	1
3 階	人 文 科 学	78,947	164,720	243,667	12,852	6,969	19,821
	社 会 科 学	48,201	112,894	161,095	4,303	3,904	8,207
	地 域	23,519	11,443	34,962	25	0	25
	小 計	150,667	289,057	439,724	17,180	10,873	28,053
4 階	自 然 科 学	35,573	90,445	126,018	6,328	4,423	10,751
	科 学 技 術	421	20	441	1,673	254	1,927
	国 際	204	54	258	22,364	9,109	31,473
	図 書 館 学	1,789	934	2,723	513	117	630
	小 計	37,987	91,453	129,440	30,878	13,903	44,781
開 閉 架 率 (%)		35.0	65.0	—	66.7	33.3	—
合 計		215,504	399,491	614,995	54,277	27,077	81,354
未 配 本		0	425	425	0	105	105
移 動 図 書 館		0	17,342	17,342	0	0	0
総 合 計		215,504	417,258	632,762	54,277	27,182	81,459

(単位：冊)

製本雑誌			製本特許			合計			比率 (%)
開架	閉架	小計	開架	閉架	小計	開架	閉架	合計	
—	—	—	—	—	—	4,006	7,357	11,363	1.3
—	—	—	—	—	—	—	—	—	—
—	—	—	—	—	—	28,868	13,922	42,790	4.9
—	—	—	—	—	—	—	—	—	—
—	—	—	—	—	—	32,874	21,279	54,153	6.2
(*)5,919	69,146	75,065	—	—	—	6,114	69,149	75,263	8.6
—	—	—	—	—	—	91,799	171,689	263,488	30.1
—	—	—	—	—	—	52,504	116,798	169,302	19.3
—	—	—	—	—	—	23,544	11,443	34,987	4.0
—	—	—	—	—	—	167,847	299,930	467,777	53.4
—	—	—	—	—	—	41,901	94,868	136,769	15.6
2,628	2,293	4,921	34,828	45,664	80,492	39,550	48,231	87,781	10.0
1,632	0	1,632	—	—	—	24,200	9,163	33,363	3.8
—	—	—	—	—	—	2,302	1,051	3,353	0.4
4,260	2,293	6,553	34,828	45,664	80,492	107,953	153,313	261,266	29.8
12.5	87.5	—	43.3	56.7	—	36.7	63.3	—	—
10,179	71,439	81,618	34,828	45,664	80,492	314,788	543,671	858,459	98.0
—	—	—	—	—	—	—	530	530	0.1
—	—	—	—	—	—	—	17,342	17,342	1.9
10,179	71,439	81,618	34,828	45,664	80,492	314,788	561,543	876,331	100.0

(*) B1階新聞書庫 4,440冊を含む。

(3) 図書分類別所蔵状況

(単位：冊)

和洋別 開閉架別 分類別	和 書			洋 書			合 計			比率 (%)
	開 架	閉 架	計	開 架	閉 架	計	開 架	閉 架	計	
総 記	11,011	18,702	29,713	2,557	2,376	4,933	13,568	21,078	34,646	5.0
哲学・宗教	11,244	23,652	34,896	2,985	1,439	4,424	14,229	25,091	39,320	5.6
歴 史	20,048	42,281	62,329	4,750	2,318	7,068	24,798	44,599	69,397	10.0
社会科学	52,871	103,822	156,693	13,391	4,735	18,126	66,262	108,557	174,819	25.2
自然科学	17,629	33,034	50,663	5,734	1,737	7,471	23,363	34,771	58,134	8.3
技 術	17,768	42,219	59,987	5,230	2,533	7,763	22,998	44,752	67,750	9.7
産 業	11,111	28,398	39,509	3,494	794	4,288	14,605	29,192	43,797	6.3
芸 術	18,479	27,033	45,512	2,815	825	3,640	21,294	27,858	49,152	7.1
言 語	5,528	7,309	12,837	1,279	1,513	2,792	6,807	8,822	15,629	2.2
文 学	43,423	68,851	112,274	7,972	2,461	10,433	51,395	71,312	122,707	17.6
絵 本	6,392	4,190	10,582	4,070	3	4,073	10,462	4,193	14,655	2.1
その の 他 図 書	0	0	0	0	6,343	6,343	0	6,343	6,343	0.9
合 計	215,504	399,491	614,995	54,277	27,077	81,354	269,781	426,568	696,349	100.0

(4) 視聴覚資料ジャンル別所蔵状況 (除: 移動図書館用)

ア. 録音資料

(単位: 点)

ジャンル	カセット テープ	コンパクト ディスク	合計	比率 (%)
交響曲等・ 器楽曲	0	2,754	2,754	22.4
歌劇	0	174	174	1.4
声楽曲等	1	563	564	4.6
ジャズ	0	1,805	1,805	14.6
ヴォーカル	1	2,657	2,658	21.6
ロック	0	1,492	1,492	12.1
カントリー・ ラテン等	0	247	247	2.0
映画音楽等	11	1,066	1,077	8.7
邦楽・ 民族音楽	50	377	427	3.5
演劇・演芸	190	17	207	1.7
文学・語学	440	15	455	3.7
効果音 その他	160	46	206	1.7
児童・教材	135	109	244	2.0
合計	988	11,322	12,310	100.0

イ. 映像資料

(単位: 点)

ジャンル	ビデオ テープ	ビデオ ディスク	合計	比率 (%)
総記	13	0	13	0.2
哲学・宗教	19	5	24	0.4
歴史・伝記	120	4	124	2.2
地理・紀行	227	185	412	7.3
社会科学	152	11	163	2.9
自然科学	238	77	315	5.6
技術・工学	57	9	66	1.2
産業	78	25	103	1.8
芸術・美術	170	57	227	4.0
クラシック	11	310	321	5.7
ポピュラー	24	466	490	8.7
演劇・演芸	62	36	98	1.7
洋画	773	676	1,449	25.7
邦画	333	143	476	8.4
記録映画	209	52	261	4.6
アニメ・児童	647	77	724	12.8
スポーツ娯楽	253	48	301	5.3
語学	26	1	27	0.5
文学	56	1	57	1.0
合計	3,468	2,183	5,651	100.0

Ⅱ 資料利用状況

1 館内利用状況

(1) 入館者数

項目 \ 年月	平成7年 4月	5月	6月	7月	8月	9月	10月
開館日数	24	22	25	25	26	23	24
入館者数	75,951	90,063	104,091	108,250	111,637	93,926	85,948

(2) 登録者数

ア. 利用者区分別

		平成5年度			平成6年度		
		人数	1日平均	比率(%)	人数	1日平均	比率(%)
一般	新規	27,690	103	87.0	28,900	108	87.8
	更新	743	—	—	7,564	—	—
	合計	28,433	106	87.0	36,464	136	86.3
児童	新規	4,144	15	13.0	4,006	15	12.2
	更新	107	—	—	1,795	—	—
	合計	4,251	16	13.0	5,801	22	13.7
合計	新規	31,834	118	100.0	32,906	123	100.0
	更新	850	—	—	9,359	—	—
	合計	32,684	122	100.0	42,265	158	100.0

イ. 地域別 (現在登録者数)

	平成5年度末		平成6年度末		平成7年度末	
	人数	比率(%)	人数	比率(%)	人数	比率(%)
市内	77,572	65.1	66,461	61.9	69,632	60.9
市外	35,032	29.4	34,358	32.0	37,618	32.9
県外	6,554	5.5	6,549	6.1	7,089	6.2
合計	119,158	100.0	107,368	100.0	114,339	100.0

ウ. 男女別 (現在登録者数)

	平成5年度末		平成6年度末		平成7年度末	
	人数	比率(%)	人数	比率(%)	人数	比率(%)
男	59,102	49.6	51,859	48.3	54,768	47.9
女	60,056	50.4	55,509	51.7	59,571	52.1
合計	119,158	100.0	107,368	100.0	114,339	100.0

(3) 個人館外貸出冊数

ア. 利用者数、貸出冊数

項目 \ 年月	平成7年 4月	5月	6月	7月	8月	9月	10月
利用者数	16,975	18,873	21,761	21,794	24,306	22,326	20,293
貸出冊数	41,519	44,331	50,247	50,698	56,429	51,990	47,463

11月	12月	平成8年 1月	2月	3月	合 計	一日平均
23	21	21	23	13	270	—
80,531	64,052	69,167	66,086	35,198	984,900	3,648

前年度実績 (概数)	
合 計	一日平均
268	—
1,018,000	3,799

平 成 7 年 度			合 計		
人数	一日平均	比率 (%)	人数	一日平均	比率 (%)
30,317	112	89.1	86,907	108	88.0
4,623	—	—	12,930	—	—
34,940	129	88.7	99,837	124	87.3
3,727	14	10.9	11,877	15	12.0
723	—	—	2,625	—	—
4,450	16	11.3	14,502	18	12.7
34,044	126	100.0	98,784	122	100.0
5,346	—	—	15,555	—	—
39,390	146	100.0	114,339	142	100.0

*登録・更新者は、利用カードの発行枚数によった。

*更新は平成6年2月から始まった。

エ. 年代別 (現在登録者数)

	平成5年度末		平成6年度末		平成7年度末	
	人数	比率 (%)	人数	比率 (%)	人数	比率 (%)
10歳未満	5,600	4.7	4,295	4.0	4,002	3.5
10代	28,360	23.8	22,118	20.6	22,753	19.9
20代	48,021	40.3	48,959	45.6	53,397	46.7
30代	15,371	12.9	13,636	12.7	14,407	12.6
40代	11,797	9.9	9,878	9.2	10,519	9.2
50代	5,481	4.6	4,509	4.2	4,802	4.2
60代	3,217	2.7	2,792	2.6	3,087	2.7
70歳以上	1,311	1.1	1,181	1.1	1,372	1.2
合計	119,158	100.0	107,368	100.0	114,339	100.0

11月	12月	平成8年 1月	2月	3月	合 計	一日平均
20,663	18,067	21,313	18,208	9,814	234,393	868.1
48,347	42,857	50,475	43,628	24,279	552,263	2,045.4

前年度実績	
合 計	一日平均
241,694	902
569,847	2,126

イ. 分類別貸出冊数

年月		平成7年 4月	5月	6月	7月	8月	9月	10月
総記	和	1,679	1,591	1,774	1,737	1,604	1,700	1,647
	洋	11	15	9	8	12	8	12
	計	1,690	1,606	1,783	1,745	1,616	1,708	1,659
哲学宗教	和	1,795	2,072	2,341	2,390	2,451	2,361	2,294
	洋	25	25	28	19	22	19	25
	計	1,820	2,097	2,369	2,409	2,473	2,380	2,319
歴史	和	3,609	3,781	4,549	4,732	5,715	4,594	3,976
	洋	26	36	34	30	42	26	29
	計	3,635	3,817	4,583	4,762	5,757	4,620	4,005
社会科学	和	6,951	8,164	9,426	9,876	10,421	10,825	9,691
	洋	57	67	77	65	81	75	93
	計	7,008	8,231	9,503	9,941	10,502	10,900	9,784
自然科学	和	3,187	3,762	4,479	4,693	5,869	4,497	3,673
	洋	31	37	41	27	31	34	30
	計	3,218	3,799	4,520	4,720	5,900	4,531	3,703
技術	和	4,143	4,714	5,082	4,700	5,097	5,094	4,843
	洋	41	43	59	38	77	163	73
	計	4,184	4,757	5,141	4,738	5,174	5,257	4,916
産業	和	1,522	1,576	1,795	1,566	1,670	1,759	1,703
	洋	19	13	14	12	6	9	7
	計	1,541	1,589	1,809	1,578	1,676	1,768	1,710
芸術	和	3,779	4,068	4,580	4,503	4,691	4,574	4,265
	洋	19	23	21	27	22	29	19
	計	3,798	4,091	4,601	4,530	4,713	4,603	4,284
言語	和	1,182	1,108	1,291	1,238	1,294	1,314	1,044
	洋	18	32	26	31	29	24	26
	計	1,200	1,140	1,317	1,269	1,323	1,338	1,070
文学	和	10,426	10,450	11,616	11,826	14,083	11,973	11,305
	洋	113	125	155	178	188	139	182
	計	10,539	10,575	11,771	12,004	14,271	12,112	11,487
絵本	和	2,222	2,095	2,178	2,252	2,327	2,122	1,993
	洋	96	29	47	61	77	58	66
	計	2,318	2,124	2,225	2,313	2,404	2,180	2,059
紙芝居	和	537	472	593	652	582	555	436
	洋	0	0	0	0	0	0	0
	計	537	472	593	652	582	555	436
レック パンフ	和	31	33	32	37	38	38	31
	洋	0	0	0	0	0	0	0
	計	31	33	32	37	38	38	31
合計	和	41,063	43,886	49,736	50,202	55,842	51,406	46,901
	洋	456	445	511	496	587	584	562
	計	41,519	44,331	50,247	50,698	56,429	51,990	47,463

11月	12月	平成8年 1月	2月	3月	合 計	一日平均	前 年 度 実 績	
							合 計	一日平均
1,614	1,623	1,721	1,658	984	19,332	—	19,071	—
11	23	23	9	9	150	—	179	—
1,625	1,646	1,744	1,667	993	19,482	72.2	19,250	71.8
2,426	2,045	2,650	2,055	1,147	26,027	—	26,255	—
15	30	16	30	11	265	—	311	—
2,441	2,075	2,666	2,085	1,158	26,292	97.4	26,566	99.1
4,060	3,480	4,053	3,997	2,156	48,702	—	47,157	—
54	27	32	31	23	390	—	381	—
4,114	3,507	4,085	4,028	2,179	49,092	181.8	47,538	177.4
10,338	9,455	12,677	7,870	3,889	109,583	—	107,804	—
95	84	48	31	20	793	—	832	—
10,433	9,539	12,725	7,901	3,909	110,376	408.8	108,636	405.4
3,938	3,550	4,207	3,629	1,923	47,407	—	47,421	—
41	26	26	34	12	370	—	400	—
3,979	3,576	4,233	3,663	1,935	47,777	177.0	47,821	178.4
4,872	4,030	5,091	4,862	2,505	55,033	—	53,841	—
47	47	30	24	15	657	—	438	—
4,919	4,077	5,121	4,886	2,520	55,690	206.3	54,279	202.5
1,963	1,780	1,754	1,394	740	19,222	—	19,211	—
5	3	2	9	1	100	—	131	—
1,968	1,783	1,756	1,403	741	19,322	71.6	19,342	72.2
4,333	3,786	4,397	3,947	2,189	49,112	—	51,939	—
19	27	38	24	16	284	—	335	—
4,352	3,813	4,435	3,971	2,205	49,396	182.9	52,274	195.1
1,172	1,130	1,227	1,189	639	13,828	—	13,898	—
18	13	21	9	11	258	—	223	—
1,190	1,143	1,248	1,198	650	14,086	52.2	14,121	52.7
10,787	9,451	10,114	10,312	6,392	128,735	—	140,307	—
154	144	115	121	83	1,697	—	1,467	—
10,941	9,595	10,229	10,433	6,475	130,432	483.1	141,774	529.0
1,856	1,702	1,749	1,893	1,176	23,565	—	29,820	—
68	43	55	55	34	689	—	947	—
1,924	1,745	1,804	1,948	1,210	24,254	89.8	30,767	114.8
412	340	397	419	286	5,681	—	7,074	—
0	0	0	0	0	0	—	—	—
412	340	397	419	286	5,681	21.0	7,074	26.4
49	18	32	26	18	383	—	405	—
0	0	0	0	0	0	—	0	—
49	18	32	26	18	383	1.4	405	1.5
47,820	42,390	50,069	43,251	24,044	546,610	—	564,203	—
527	467	406	377	235	5,653	—	5,644	—
48,347	42,857	50,475	43,628	24,279	552,263	2,045.4	569,847	2,126.3

ウ. 主題部門別貸出冊数

項目		年月	平成7年	5月	6月	7月	8月	9月	10月
			4月						
1 階	児童図書	和	7,957	7,096	7,722	9,569	12,226	7,839	6,953
		洋	106	43	61	77	88	64	84
		計	8,063	7,139	7,783	9,646	12,314	7,903	7,037
3 階	人文科学	和	16,894	18,215	20,784	19,812	21,636	21,045	19,451
		洋	162	189	199	230	243	195	236
		計	17,056	18,404	20,983	20,042	21,879	21,240	19,687
	社会科学	和	7,627	8,878	10,202	10,450	10,969	11,663	10,571
		洋	50	40	60	46	52	40	53
		計	7,677	8,918	10,262	10,496	11,021	11,703	10,624
4 階	自然科学	和	8,478	9,574	10,859	10,172	10,865	10,730	9,820
		洋	81	95	105	75	108	164	102
		計	8,559	9,669	10,964	10,247	10,973	10,894	9,922
	国際	和	19	8	7	9	13	20	17
		洋	57	78	86	68	96	121	85
		計	76	86	93	77	109	141	102
	図書館学	和	88	115	162	190	133	109	89
		洋	0	0	0	0	0	0	2
		計	88	115	162	190	133	109	91
合 計	和	41,063	43,886	49,736	50,202	55,842	51,406	46,901	
	洋	456	445	511	496	587	584	562	
	計	41,519	44,331	50,247	50,698	56,429	51,990	47,463	

(4) 貸出予約

項目		年月	平成7年	5月	6月	7月	8月	9月	10月
			4月						
利用件数			428	450	574	629	700	608	599
予約冊数			597	578	778	846	915	812	796

*購入希望は181件215冊あり、うち108冊購入した。

(5) 複写枚数

項目		年月	平成7年	5月	6月	7月	8月	9月	10月
			4月						
電子式複写			75,455	82,760	92,415	89,715	102,831	94,565	93,609
マイクロ複写			738	670	1,137	565	877	1,343	1,174
CD-ROM複写			4,881	4,646	4,491	4,436	4,840	3,976	3,306
計			81,074	88,076	98,043	94,716	108,548	99,884	98,089

11月	12月	平成8年 1月	2月	3月	合 計	一日平均
6,491	5,782	6,362	6,586	4,605	89,188	—
87	58	63	68	44	843	—
6,578	5,840	6,425	6,654	4,649	90,031	333.4
19,623	17,133	19,372	18,333	10,061	222,359	—
198	188	176	156	111	2,283	—
19,821	17,321	19,548	18,489	10,172	224,642	832.0
11,436	10,427	13,611	8,486	4,211	118,531	—
45	40	32	19	12	489	—
11,481	10,467	13,643	8,505	4,223	119,020	440.8
10,161	8,933	10,603	9,727	5,104	115,026	—
88	80	57	65	27	1,047	—
10,249	9,013	10,660	9,792	5,131	116,073	429.9
11	10	15	11	2	142	—
109	93	71	67	41	972	—
120	103	86	78	43	1,114	4.1
98	105	106	108	61	1,364	—
0	8	7	2	0	19	—
98	113	113	110	61	1,383	5.1
47,820	42,390	50,069	43,251	24,044	546,610	—
527	467	406	377	235	5,653	—
48,347	42,857	50,475	43,628	24,279	552,263	2,045.4

前年度実績	
合 計	一日平均
104,966	—
1,153	—
106,119	396.0
228,750	—
2,104	—
230,854	861.4
116,399	—
488	—
116,887	436.1
112,649	—
946	—
113,595	423.9
216	—
942	—
1,158	4.3
1,223	—
11	—
1,234	4.6
564,203	—
5,644	—
569,847	2,126.3

11月	12月	平成8年 1月	2月	3月	合 計	一日平均
653	569	539	439	211	6,399	23.7
913	753	729	585	285	8,587	31.8

前年度実績	
合 計	一日平均
9,874	36.8
20,066	74.9

(単位：枚)

11月	12月	平成8年 1月	2月	3月	合 計	一日平均
97,895	88,476	87,379	80,657	43,007	1,028,764	3,810.2
1,747	1,084	747	907	322	11,311	41.9
4,889	3,809	4,130	3,800	2,596	49,800	184.4
104,531	93,369	92,256	85,364	45,925	1,089,875	4,036.6

前年度実績	
合 計	一日平均
987,888	3,686.1
8,159	30.4
50,260	187.5
1,046,307	3,904.1

(6) 書庫内資料利用冊数

項目		年月	平成7年 4月	5月	6月	7月	8月	9月	10月
利用者数			4,032	4,878	5,844	6,064	6,554	5,849	5,643
出納冊数	図書		7,301	9,250	10,980	11,452	12,175	11,420	10,712
	雑誌		2,702	2,414	2,229	2,147	2,828	2,474	2,763
	特許		4,205	3,296	3,370	4,055	3,787	3,004	3,495
	縮刷版		17	18	11	20	22	24	15
	貴重書		28	75	70	44	46	44	37
合計			14,253	15,053	16,660	17,718	18,858	16,966	17,022

(7) 郵送貸出

項目		年月	平成7年 4月	5月	6月	7月	8月	9月	10月
登録者数			0	3	2	1	0	0	0
利用者数			5	6	10	7	3	8	8
利用冊数			14	18	28	19	7	19	17

(8) CD-ROM利用状況

項目		年月	平成7年 4月	5月	6月	7月	8月	9月	10月
利用者数			134	117	134	109	121	103	123
利用枚数			811	782	1,186	555	904	761	812

(9) 利用相談

ア. 利用相談（口頭、電話、文書別）

項目		年月	平成7年 4月	5月	6月	7月	8月	9月	10月
利用案内	口頭		9,286	8,930	10,590	10,510	13,000	10,684	10,743
	電話		1,364	1,274	1,547	1,587	1,786	1,728	1,674
	文書		1	0	3	3	0	0	1
	計		10,651	10,204	12,140	12,100	14,786	12,412	12,418
参考事務	口頭		2,720	2,227	2,407	2,665	3,808	2,728	2,742
	電話		1,053	989	1,101	1,199	1,614	1,297	1,316
	文書		105	121	134	115	150	146	146
	計		3,878	3,337	3,642	3,979	5,572	4,171	4,204
合計	口頭		12,006	11,157	12,997	13,175	16,808	13,412	13,485
	電話		2,417	2,263	2,648	2,786	3,400	3,025	2,990
	文書		106	121	137	118	150	146	147
	計		14,529	13,541	15,782	16,079	20,358	16,583	16,622

*対図書館からのものも含む。

11月	12月	平成8年 1月	2月	3月	合 計	一日平均
5,914	5,315	5,634	4,710	2,138	62,575	231.8
11,689	11,067	12,088	8,892	3,612	120,638	446.8
2,793	2,310	1,749	2,061	1,725	28,195	104.4
3,601	2,962	1,878	3,964	2,625	40,242	149.0
31	11	18	7	5	199	0.7
27	125	48	23	45	612	2.3
18,141	16,475	15,781	14,947	8,012	189,886	703.3

前年度実績	
合 計	一日平均
65,084	242.9
125,736	469.2
27,139	101.3
38,203	142.5
249	0.9
620	2.3
191,947	716.2

11月	12月	平成8年 1月	2月	3月	合 計	一日平均
1	0	1	0	0	8	—
8	8	7	10	6	86	—
19	19	17	25	15	217	—

前年度実績	
合 計	一日平均
4	—
62	—
162	—

11月	12月	平成8年 1月	2月	3月	合 計	一日平均
108	103	107	120	72	1,351	5.0
808	575	1,004	1,423	514	10,135	37.5

前年度実績	
合 計	一日平均
1,682	6.3
12,753	47.6

(単位：件)

11月	12月	平成8年 1月	2月	3月	合 計	一日平均
10,439	9,691	9,769	10,213	5,123	118,978	440.7
1,655	1,592	1,620	1,615	907	18,349	68.0
0	0	0	0	0	8	0.0
12,094	11,283	11,389	11,828	6,030	137,335	508.6
2,686	2,578	2,427	2,514	1,386	30,888	114.4
1,277	1,309	1,199	1,291	683	14,328	53.1
118	120	137	155	42	1,489	5.5
4,081	4,007	3,763	3,960	2,111	46,705	173.0
13,125	12,269	12,196	12,727	6,509	149,866	555.1
2,932	2,901	2,819	2,906	1,590	32,677	121.0
118	120	137	155	42	1,497	5.5
16,175	15,290	15,152	15,788	8,141	184,040	681.6

前年度実績	
合 計	一日平均
122,010	455.3
19,938	74.4
0	0
141,948	529.7
29,072	108.5
15,061	56.2
1,480	5.5
45,613	170.2
151,082	563.7
34,999	130.6
1,480	5.5
187,561	699.9

イ. 利用相談（主題部門別）

項目		年月		平成7年	5月	6月	7月	8月	9月	10月
		4月								
一般参考	利用案内	1,751	1,631	1,928	1,992	2,214	2,048	2,077		
	参考事務	681	634	694	717	816	709	701		
	計	2,432	2,265	2,622	2,709	3,030	2,757	2,778		
書庫	利用案内	318	296	349	359	398	371	378		
	参考事務	62	58	64	66	75	65	64		
	計	380	354	413	425	473	436	442		
視聴覚	利用案内	115	133	219	212	308	273	249		
	参考事務	35	31	35	28	69	50	53		
	計	150	164	254	240	377	323	302		
児童図書	利用案内	428	370	580	402	1,410	585	552		
	参考事務	741	486	493	725	1,840	934	1,041		
	計	1,169	856	1,073	1,127	3,250	1,519	1,593		
視覚障害者	利用案内	4	9	7	5	5	5	8		
	参考事務	27	20	32	26	39	53	36		
	計	31	29	39	31	44	58	44		
新聞・雑誌	利用案内	53	26	39	47	65	43	18		
	参考事務	70	50	44	78	76	75	51		
	計	123	76	83	125	141	118	69		
地域 人文・社会	利用案内	5,563	5,196	6,129	6,334	7,050	6,552	6,651		
	参考事務	1,926	1,803	1,979	2,053	2,301	2,000	1,968		
	計	7,489	6,999	8,108	8,387	9,351	8,552	8,619		
国際 自然・科学	利用案内	1,117	994	1,097	1,193	1,359	1,137	1,086		
	参考事務	204	109	132	157	172	107	116		
	計	1,321	1,103	1,229	1,350	1,531	1,244	1,202		
図書館協力 (管理課)	利用案内	1,302	1,549	1,792	1,556	1,977	1,398	1,399		
	参考事務	132	146	169	129	184	178	174		
	計	1,434	1,695	1,961	1,685	2,161	1,576	1,573		
合計	利用案内	10,651	10,204	12,140	12,100	14,786	12,412	12,418		
	参考事務	3,878	3,337	3,642	3,979	5,572	4,171	4,204		
	計	14,529	13,541	15,782	16,079	20,358	16,583	16,622		

(単位：件)

11月	12月	平成8年 1月	2月	3月	合 計	一日平均	前年度実績	
							合 計	一日平均
2,003	1,954	1,964	2,078	1,168	22,808	84.5	23,429	87.4
677	680	692	691	362	8,054	29.8	7,948	29.7
2,680	2,634	2,656	2,769	1,530	30,862	114.3	31,377	117.1
363	352	353	377	211	4,125	15.3	4,254	15.9
63	64	65	64	33	743	2.8	825	3.1
426	416	418	441	244	4,868	18.0	5,079	19.0
275	197	235	204	130	2,550	9.4	1,762	6.6
59	52	51	81	47	591	2.2	495	1.8
334	249	286	285	177	3,141	11.6	2,257	8.4
539	272	279	351	222	5,990	22.2	10,918	40.7
1,015	977	619	769	461	10,101	37.4	8,516	31.8
1,554	1,249	898	1,120	683	16,091	59.6	19,434	72.5
6	8	5	7	7	76	0.3	59	0.2
29	36	38	34	30	400	1.5	410	1.5
35	44	43	41	37	476	1.8	469	1.8
35	33	46	47	25	477	1.8	1,267	4.7
79	53	75	61	46	758	2.8	1,353	5.0
114	86	121	108	71	1,235	4.6	2,620	9.8
6,423	6,284	6,315	6,678	3,730	72,905	270.0	72,563	270.8
1,913	1,899	1,935	1,955	1,037	22,769	84.3	22,469	83.8
8,336	8,183	8,250	8,633	4,767	95,674	354.3	95,032	354.6
1,127	943	1,016	930	537	12,536	46.4	12,101	45.2
91	99	125	107	50	1,469	5.4	1,574	5.9
1,218	1,042	1,141	1,037	587	14,005	51.9	13,675	51.0
1,323	1,240	1,176	1,156	0	15,868	58.8	15,595	58.2
155	147	163	198	45	1,820	6.7	2,023	7.5
1,478	1,387	1,339	1,354	45	17,688	65.5	17,618	65.7
12,094	11,283	11,389	11,828	6,030	137,335	508.6	141,948	529.7
4,081	4,007	3,763	3,960	2,111	46,705	173.0	45,613	170.2
16,175	15,290	15,152	15,788	8,141	184,040	681.6	187,561	699.9

(10) AV・マイクロ室利用状況

ア. 視聴覚資料

項目		年月						
		平成7年 4月	5月	6月	7月	8月	9月	10月
映像資料	ビデオテープ	1,524	1,437	1,635	1,682	1,859	1,547	1,500
	ビデオディスク	964	893	1,042	1,008	1,042	901	941
	計	2,488	2,330	2,677	2,690	2,901	2,448	2,441
録音資料	カセットテープ	22	29	38	31	42	21	57
	コンパクトディスク	622	719	894	855	992	690	653
	計	644	748	932	886	1,034	711	710
合計		3,132	3,078	3,609	3,576	3,935	3,159	3,151

* 視聴覚資料は、原則、一人一回一点の利用しか認めていないため、利用人数と利用点数は同じである。

イ. マイクロ資料

項目		年月						
		平成7年 4月	5月	6月	7月	8月	9月	10月
新聞等	受付件数	70	74	84	64	88	73	56
	リール数	367	302	346	330	540	282	419
特許	受付件数	13	10	10	11	13	10	6
	リール数	69	74	120	61	45	96	8
計	受付件数	83	84	94	75	101	83	62
	リール数	436	376	466	391	585	378	427

(11) 視覚障害者資料室利用状況

ア. 貸出冊数

項目		年月						
		平成7年 4月	5月	6月	7月	8月	9月	10月
登録者数		4	1	1	3	3	4	7
点字図書	利用者数	17	25	20	18	18	17	19
	タイトル数	17	25	20	18	18	17	19
	冊数	20	30	23	24	23	24	28
録音図書	利用者数	41	40	41	44	41	45	54
	タイトル数	65	57	62	60	60	59	72
	巻数	484	545	501	490	470	441	442
合計	利用者数	58	65	61	62	59	62	73
	タイトル数	82	82	82	78	78	76	91
	冊、巻数	504	575	524	514	493	465	470

(単位：点)

11月	12月	平成8年 1月	2月	3月	合 計	一日平均
1,329	1,224	1,358	1,439	775	17,309	64.1
890	806	708	894	502	10,591	39.2
2,219	2,030	2,066	2,333	1,277	27,900	103.3
29	15	12	24	9	329	1.2
686	476	501	578	334	8,000	29.6
715	491	513	602	343	8,329	30.8
2,934	2,521	2,579	2,935	1,620	36,229	134.2

前年度実績	
合 計	一日平均
17,337	64.7
11,300	42.2
28,637	106.9
424	1.6
9,177	34.2
9,601	35.8
38,238	142.7

11月	12月	平成8年 1月	2月	3月	合 計	一日平均
105	70	60	87	49	880	3.3
542	350	294	346	212	4,330	16.0
15	13	10	7	3	121	0.4
119	123	29	17	8	769	2.8
120	83	70	94	52	1,001	3.7
661	473	323	363	220	5,099	18.9

前年度実績	
合 計	一日平均
785	2.9
3,812	14.2
181	0.7
1,116	4.2
966	3.6
4,928	18.4

11月	12月	平成8年 1月	2月	3月	合 計	一日平均
4	7	3	6	4	47	0.2
18	18	18	20	14	222	0.8
18	18	18	20	14	222	0.8
25	25	26	25	19	292	1.1
40	54	47	45	44	536	2.0
64	69	69	57	68	762	2.8
429	468	444	415	422	5,551	20.6
58	72	65	65	58	758	2.8
82	87	87	77	82	984	3.6
454	493	470	440	441	5,843	21.6

前年度実績	
合 計	一日平均
49	0.2
259	1.0
263	1.0
393	1.5
533	2.0
912	3.4
6,344	23.7
792	3.0
1,175	4.4
6,737	25.1

イ. 他館への貸出冊数

年 月	タイトル数
点 字 図 書	12
録 音 図 書	91
合 計	103

前年度実績 (タイトル数)
21
3
24

ウ. 他館からの借受冊数

年 月	タイトル数
点 字 図 書	2
録 音 図 書	223
合 計	225

前年度実績 (タイトル数)
1
142
143

エ. 対面朗読（朗読協力員登録者数65名）

年 月	平成7年 4月	5月	6月	7月	8月	9月	10月
利用者数	18	20	20	11	17	20	15
朗読者数	17	22	22	11	22	26	17
朗読時間	47.50	62.50	57.50	32.00	64.00	68.00	46.50

2 協力業務状況

(1) 協力貸出

ア. 全体

年 月	平成7年 4月	5月	6月	7月	8月	9月	10月
貸 出 館 数	386	350	464	497	478	436	485
貸 出 冊 数	944	934	1,160	1,228	1,302	1,095	1,330

11月	12月	平成8年 1月	2月	3月	合 計	一日平均	前年度実績	
							合 計	一日平均
13	14	9	12	6	175	0.6	482	1.8
15	17	10	12	7	198	0.7	278	1.0
41.00	44.00	27.00	32.00	20.00	542.00	2.00	785.75	2.93

11月	12月	平成8年 1月	2月	3月	合計	一日平均	前年度実績	
							合 計	一日平均
458	332	479	485	314	5,164	191	4,235	15.8
1,244	894	1,474	1,280	962	13,847	51.3	10,711	40.0

イ. 館別貸出冊数

市町村名 (図書館)		月 別 貸 出 冊 数												合 計	前年度 実 績
		4月	5月	6月	7月	8月	9月	10月	11月	12月	1月	2月	3月		
名 古 屋 市	○ 鶴舞中央	28	26	19	24	28	32	29	29	41	22	24	16	318	262
	熱 田	7	0	6	8	9	2	1	3	1	4	1	0	42	42
	北	2	0	2	2	0	2	0	1	1	2	2	0	14	6
	千 種	3	2	1	1	0	3	8	12	0	6	5	2	43	86
	天 白	15	15	14	17	21	10	7	9	10	14	23	3	158	131
	中 川	6	13	6	26	24	21	14	19	1	11	2	1	144	66
	中 村	6	6	4	7	6	11	1	0	4	4	13	3	65	52
	西	6	15	12	10	11	11	6	8	6	11	17	6	119	112
	東	10	3	6	9	4	6	3	9	2	3	4	4	63	195
	瑞 穂	9	6	13	9	17	6	11	14	11	20	10	8	134	56
	緑	5	0	3	5	4	1	0	1	4	4	0	5	32	15
	港	6	1	6	4	3	1	3	3	5	5	3	2	42	6
	南	7	21	17	4	3	4	0	5	0	0	4	0	65	3
	名 東	4	6	29	8	6	35	28	15	15	4	14	7	171	168
	守 山	14	19	12	19	14	9	12	7	8	7	4	4	129	157
名古屋小計		128	133	150	153	150	154	123	135	109	117	126	61	1,539	1,357

尾 張 地 区	○ 一宮市	16	16	12	19	20	4	15	21	31	14	20	20	208	211
	○ 稲沢市	4	7	6	5	6	4	12	16	9	14	20	9	112	64
	○ 犬山市	28	39	23	33	33	24	27	34	16	32	15	23	327	270
	岩倉市	0	0	2	1	3	0	6	2	4	8	8	4	38	19
	○ 大府市	23	20	41	46	8	1	36	34	14	54	45	32	354	287
	○ 尾張旭市	29	32	36	37	48	43	82	78	52	122	84	91	734	309
	○ 春日井市	16	29	36	26	29	43	31	22	13	32	29	22	328	255
	江南市	0	0	0	0	0	2	0	2	0	0	0	0	4	0
	小牧市	0	1	0	0	0	0	0	0	0	0	0	1	2	7
	○ 瀬戸市	35	22	26	27	33	27	35	56	49	27	50	30	417	286
	知多市	54	14	30	17	10	17	8	15	16	16	21	14	232	195
	津島市	11	14	19	4	22	15	23	23	6	17	24	17	195	216
	○ 東海市	18	37	34	28	32	40	16	52	28	44	25	29	383	586
	○ 常滑市	6	9	22	12	11	20	21	10	9	32	27	19	198	83
	○ 豊明市	5	5	19	13	2	2	11	7	2	38	21	7	132	194
	○ 日進市	25	13	17	25	56	14	42	54	20	48	31	45	390	432
	半田市	10	19	20	25	34	29	20	14	17	42	25	20	275	285
	○ 尾西市	15	19	23	29	24	21	26	12	12	34	27	19	261	275
	○ 阿久比町	10	9	15	7	21	9	13	4	5	12	18	9	132	134
	○ 大口町	2	5	6	17	33	38	23	33	18	16	16	13	220	91
	蟹江町	16	3	4	1	2	5	5	2	1	9	4	0	52	109
○ 佐屋町	5	16	31	21	31	10	24	20	7	24	7	14	210	57	
○ 師勝町	39	30	20	26	42	23	17	17	20	36	17	27	314	346	
○ 祖父江町	23	23	29	38	34	18	15	14	22	29	40	13	298	36	

*○印はオンライン接続館

市町村名 (図書館)	月 別 貸 出 冊 数												合 計	前年度 実 績	
	4月	5月	6月	7月	8月	9月	10月	11月	12月	1月	2月	3月			
尾張地区	○ 武豊町	15	10	16	10	3	13	22	2	1	14	20	7	133	61
	○ 東郷町	16	16	43	85	44	35	61	82	36	80	50	32	580	320
	○ 長久手町	36	52	35	32	32	37	42	32	32	27	44	19	420	213
	○ 西春町	3	5	16	9	34	28	64	9	26	17	12	15	238	71
	○ 東浦町	5	0	13	6	5	8	6	9	6	14	7	19	98	47
	○ 扶桑町	9	23	26	15	25	22	30	14	10	18	8	11	211	187
	○ 平和町	0	0	0	0	0	0	0	0	0	0	0	0	0	0
	○ 美和町	2	0	0	0	0	0	0	0	0	0	0	0	0	2
	○ 弥富町	13	14	13	14	11	5	5	5	9	15	7	7	118	106
尾張地区小計	489	502	633	628	688	557	738	695	491	885	722	588	7,616	5,756	

三河地区	○ 安城市	17	7	24	28	16	10	15	12	10	26	16	22	203	170
	○ 岡崎市	37	19	52	28	58	36	31	45	25	46	42	14	433	220
	○ 蒲郡市	24	32	28	27	19	13	36	35	11	32	14	14	285	196
	○ 刈谷市	4	10	14	11	14	11	13	15	4	9	19	26	150	78
	○ 新城市	11	12	8	14	6	7	12	7	13	6	6	4	106	69
	○ 高浜市	33	28	14	42	17	9	22	11	4	27	13	12	232	365
	○ 知立市	10	3	15	32	39	27	28	12	23	23	15	10	237	164
	○ 豊川市	9	1	10	14	23	7	6	10	3	12	1	1	97	67
	○ 豊田市	10	26	9	18	23	21	21	15	30	29	20	12	234	181
	○ 豊橋市	9	1	2	3	3	10	12	8	5	15	5	10	83	113
	○ 西尾市	13	2	6	18	34	35	41	40	9	8	25	13	244	199
	○ 碧南市	25	26	28	20	14	11	32	24	17	35	24	18	274	180
	○ 渥美町	2	6	2	4	4	6	14	12	7	13	13	9	92	51
	○ 一色町	8	1	6	4	8	6	2	4	1	10	10	10	70	30
	○ 吉良町	2	7	17	9	18	14	27	8	2	11	18	17	150	51
	○ 額田町	0	1	2	11	9	4	9	17	16	19	10	9	107	37
	○ 幸田町	平成8年1月開館										2	10	6	18
○ 幡豆町	11	9	4	10	8	3	16	8	11	7	12	13	112	138	
○ 三好町	0	1	0	2	0	0	0	0	0	0	0	0	3	0	
三河地区小計	225	192	241	295	313	230	337	283	191	330	273	220	3,130	2,309	

公民館	○ 豊山町	3	5	2	1	2	5	1	1	1	1	5	4	31	44
	○ 赤羽根町	0	0	0	0	0	0	0	0	0	0	0	0	0	0
	○ 春日町	14	3	22	12	9	4	17	5	8	12	9	2	117	120
	○ 佐織町	0	5	3	0	0	6	1	12	4	5	0	12	48	30
	○ 西枇杷島町	0	0	0	37	28	13	6	6	0	7	18	7	122	—
公民館小計	17	13	27	50	39	28	25	24	13	25	32	25	318	194	

その他	○ B M巡回先	0	0	0	9	3	0	0	0	0	1	0	13	3	
	○ 県内他館	3	1	18	13	15	13	14	20	11	10	5	10	133	75
	○ 県外図書館	82	93	91	80	94	113	93	87	79	107	121	58	1,098	1,017
その他小計	85	94	109	102	112	126	107	107	90	117	127	68	1,244	1,095	

総 合 計	944	934	1,160	1,228	1,302	1,095	1,330	1,244	894	1,474	1,280	962	13,847	10,711
-------	-----	-----	-------	-------	-------	-------	-------	-------	-----	-------	-------	-----	--------	--------

(2) 他館からの借受冊数

項目	年月	平成7年 4月	5月	6月	7月	8月	9月
申 込 件 数		5	3	6	2	7	7
借 受 冊 数		13	6	10	7	18	9

(3) 他館を通して受けた複写 (個人)

項目	年月	平成7年 4月	5月	6月	7月	8月	9月
受 付 件 数		5	3	7	8	6	6
複 写 枚 数		93	44	39	62	229	63

(4) 移動図書館駐車場別貸出状況

地区	町 村 名	駐 車 場 名	第1巡回貸出冊数				第2巡回貸出冊数			
			一般 図書	話合 文庫	図書 小計	ビデオ	一般 図書	話合 文庫	図書 小計	ビデオ
尾 張	西 枇 杷 島 町	町 公 民 館	71	6	77	0	45	11	56	1
	新 川 町	新 川 体 育 会 館	149	0	149	5	120	0	120	8
	清 洲 町	町 民 セ ン タ ー	446	18	464	9	393	18	411	9
	木 曾 川 町	町 役 場	118	0	118	2	80	0	80	1
	祖 父 江 町	丸 甲 小 学 校 勤 労 青 少 年 ホ ー ム 稲 沢 農 協 長 岡 支 所	巡 回 終 了							
尾 張 地 区 合 計			784	24	808	16	638	29	667	19
海 部	甚 目 寺 町	中 央 公 民 館	445	0	445	4	473	0	473	3
	美 和 町	中 央 公 民 館	巡 回 終 了							
	大 治 町	町 立 公 民 館	55	0	55	3	40	0	40	5
	八 開 村	役 場 駐 車 場	106	0	106	0	72	0	72	0
	立 田 村	総 合 体 育 館	57	0	57	0	57	0	57	0
	十 四 山 村	産 業 会 館	163	0	163	5	160	0	160	2
	飛 鳥 村	中 央 公 民 館	122	0	122	11	135	0	135	17
	七 宝 町	町 公 民 館	422	11	433	6	469	11	480	4
海 部 地 区 合 計			1,370	11	1,381	29	1,406	11	1,417	31
知 多	美 浜 町	町 役 場	162	0	162	11	165	0	165	21
		野 間 公 民 館	205	0	205	9	164	0	164	10
	南 知 多 町	師 崎 公 民 館	201	0	201	9	217	0	217	10
		総 合 体 育 館	207	0	207	21	173	0	173	7
		内 海 支 所	365	0	365	5	260	0	260	5
知 多 地 区 合 計			1,140	0	1,140	55	979	0	979	53
西 三 河	幸 田 町	坂 崎 公 民 館	111	24	135	2	96	6	102	0
		町 立 文 庫	98	0	98	1	146	0	146	0
	西 三 河 地 区 合 計			209	24	233	3	242	6	248

*小計にはビデオの巻数を含まない。

10月	11月	12月	平成8年 1月	2月	3月	合計	前年度実績 合計
2	3	2	6	1	1	45	55
2	3	3	6	1	1	79	94

10月	11月	12月	平成8年 1月	2月	3月	合計	前年度実績 合計
5	8	8	6	6	6	74	65
48	103	141	205	56	120	1,203	2,545

第3巡回貸出冊数				第4巡回貸出冊数				合計貸出冊数				1回 平均	前年度実績	
一般 図書	話合 文庫	図書 小計	ビデオ	一般 図書	話合 文庫	図書 小計	ビデオ	一般 図書	話合 文庫	図書 合計	ビデオ		合計	一日 平均
68	12	80	1	132	18	150	8	316	47	363	10	91	455	114
153	0	153	2	157	0	157	11	579	0	579	26	145	591	148
482	18	500	16	447	16	463	25	1,768	70	1,838	59	460	2,079	520
101	0	101	0	118	0	118	1	417	0	417	4	104	490	123
													77	26
													566	189
													347	116
804	30	834	19	854	34	888	45	3,080	117	3,197	99	799	4,605	1,151
557	0	557	2	468	0	468	0	1,943	0	1,943	9	486	1,450	363
													630	630
42	0	42	10	48	0	48	12	185	0	185	30	46	265	66
122	0	122	1	66	0	66	0	366	0	366	1	92	402	101
63	0	63	3	72	0	72	1	249	0	249	4	62	212	53
206	0	206	5	188	0	188	2	717	0	717	14	179	1,117	279
143	0	143	10	巡回終了				400	0	400	38	133	465	116
480	11	491	6	454	23	477	0	1,825	56	1,881	16	470	1,866	467
1,613	11	1,624	37	1,296	23	1,319	15	5,685	56	5,741	112	1,435	6,407	1,602
206	0	206	27	223	0	223	24	756	0	756	83	189	935	234
156	0	156	5	124	0	124	3	649	0	649	27	162	882	221
207	0	207	9	185	0	185	4	810	0	810	32	203	885	221
191	0	191	13	180	0	180	9	751	0	751	50	188	793	198
237	0	237	3	209	0	209	3	1,071	0	1,071	16	268	1,509	377
997	0	997	57	921	0	921	43	4,037	0	4,037	208	1,009	5,004	1,251
89	12	101	0	巡回終了				296	42	338	2	113	419	105
105	0	105	0					349	0	349	1	116	412	103
194	12	206	0	0	0	0	0	645	42	687	3	229	831	208

*前年度実績に
ビデオは含ま
ない。

地区	町 村 名	駐 車 場 名	第1巡回貸出冊数				第2巡回貸出冊数			
			一般 図書	話合 文庫	図書 小計	ビデオ	一般 図書	話合 文庫	図書 小計	ビデオ
北 設 楽	設 楽 町	段嶺窓口センター	182	0	182	9	149	0	149	8
		町教育委員会	190	0	190	6	227	0	227	8
	津 具 村	村民センター	174	0	174	4	169	0	169	11
	稲 武 町	町 役 場	161	0	161	27	169	0	169	19
		稲 武 中 学 校	72	0	72	14	39	0	39	12
	東 栄 町	奈 良 小 学 校	226	0	226	0	225	0	225	0
		町 役 場	84	0	84	0	73	0	73	0
	豊 根 村	とよね文化広場	36	18	54	1	25	16	41	0
		三 沢 小 学 校	220	5	225	8	206	5	211	14
	富 山 村	富山総合センター	198	0	198	11	269	0	269	11
北 設 楽 地 区 合 計			1,543	23	1,566	80	1,551	21	1,572	83
南 設 楽	鳳 来 町	保 健 セ ン タ ー	73	0	73	8	55	0	55	5
		山 吉 田 小 学 校	103	0	103	10	144	0	144	8
		大 野 中 央 集 会 所	169	0	169	2	208	0	208	5
	作 手 村	協 和 小 学 校	138	0	138	0	139	0	139	0
		作 手 中 学 校	72	0	72	8	172	0	172	0
	南 設 楽 地 区 合 計			555	0	555	28	718	0	718
宝 飯	一 宮 町	町 文 化 会 館	603	12	615	26	283	0	283	7
	音 羽 町	赤 坂 台 公 民 館	128	0	128	1	58	0	58	5
		町 役 場	364	0	364	16	347	0	347	20
	御 津 町	文 化 会 館	463	0	463	6	389	0	389	4
	小 坂 井 町	中 央 公 民 館	264	22	286	0	263	16	279	0
宝 飯 地 区 合 計			1,822	34	1,856	49	1,340	16	1,356	36
渥 美	田 原 町	童 浦 公 民 館	107	90	197	1	98	0	98	13
		町 役 場	272	12	284	3	307	12	319	7
		野 田 公 民 館	125	0	125	10	120	0	120	11
	渥 美 地 区 合 計			504	102	606	14	525	12	537
綜 合 計			7,927	218	8,145	274	7,399	95	7,494	271

第3巡回貸出冊数				第4巡回貸出冊数				合計貸出冊数				一回平均	前年度実績	
一般図書	話合文庫	図書小計	ビデオ	一般図書	話合文庫	図書小計	ビデオ	一般図書	話合文庫	図書合計	ビデオ		合計	1日平均
222	0	222	13	275	12	287	0	828	12	840	30	210	871	218
237	0	237	2	255	0	255	10	909	0	909	26	227	825	206
143	0	143	18	151	0	151	19	637	0	637	52	159	728	182
123	0	123	17	150	0	150	23	603	0	603	86	151	478	120
38	0	38	8	57	0	57	8	206	0	206	42	52	235	59
231	0	231	2	207	0	207	0	889	0	889	2	222	783	196
76	0	76	2	71	0	71	2	304	0	304	4	76	333	83
11	0	11	0	15	11	26	3	87	45	132	4	33	224	56
160	0	160	15	187	0	187	7	773	10	783	44	196	731	183
284	0	284	15	123	0	123	7	874	0	874	44	219	962	241
1,525	0	1,525	92	1,491	23	1,514	79	6,110	67	6,177	334	1,544	6,170	1,543
58	0	58	5	57	0	57	5	243	0	243	23	61	378	95
246	0	246	18	226	0	226	22	719	0	719	58	180	147	37
193	0	193	4	216	0	216	2	786	0	786	13	197	936	234
111	0	111	0	84	0	84	0	472	0	472	0	118	436	145
127	0	127	3	174	0	174	5	545	0	545	16	136	257	86
735	0	735	30	757	0	757	34	2,765	0	2,765	110	691	2,154	539
611	6	617	35	582	6	588	41	2,079	24	2,103	109	526	2,453	613
132	0	132	5	124	0	124	2	442	0	442	13	111	388	97
355	0	355	19	353	0	353	21	1,419	0	1,419	76	355	1,642	411
390	0	390	2	389	0	389	1	1,631	0	1,631	13	408	2,148	537
256	17	273	0	207	17	224	1	990	72	1,062	1	266	1,078	270
1,744	23	1,767	61	1,655	23	1,678	66	6,561	96	6,657	212	1,664	7,709	1,927
129	0	129	20	129	0	129	25	463	90	553	59	138	382	96
358	18	376	4	352	24	376	15	1,289	66	1,355	29	339	1,325	331
94	0	94	7	94	0	94	12	433	0	433	40	108	437	109
581	18	599	31	575	24	599	52	2,185	156	2,341	128	585	2,144	536
8,193	94	8,287	327	7,549	127	7,676	334	31,068	534	31,602	1,206	1巡回平均 7,901	35,024	1巡回平均 8,756

付1 県内公立図書館一覧 (平成8年4月1日現在)

地区	館名	電話番号	FAX.番号	所在地	休館日
	愛知芸術文化センター 愛知県図書館	052-212-2323	052-212-3674	〒460 中区三の丸1-9-3	月,第3火,祝日
	愛知芸術文化センター アートライブラリー	052-971-5511	052-971-5659	〒461 東区東桜1-13-2	月,第3火
	愛知県勤労会館 労働図書資料室	052-733-1141	052-735-0643	〒466 昭和区鶴舞1-2-32	土,日,祝日
名古屋	名古屋中央図書館	052-741-3131	052-733-6337	〒466 昭和区鶴舞1-1-155	
	名古屋市西図書館	052-521-1451	052-521-1453	〒451 西区花の木2-18-23	
	名古屋市熱田図書館	052-671-6600	052-671-5600	〒456 熱田区神宮1-1-2	
	名古屋市南図書館	052-821-1732	052-821-3364	〒457 南区千竈通2-10-2	
	名古屋市東図書館	052-935-5675	052-935-5679	〒461 東区徳川町1001	
	名古屋市中村図書館	052-411-3651	052-411-3645	〒453 中村区中村町字茶ノ木25 (中村公園内)	
	名古屋市港図書館	052-651-9249	052-651-9250	〒455 港区港楽1-14-16	
	名古屋市北図書館	052-912-8111	052-912-8135	〒462 北区志賀町2-12-1	月,第3金,祝日
	名古屋市千種図書館	052-781-7431	052-781-7447	〒464 千種区田代町瓶杵1-137	
	名古屋市瑞穂図書館	052-853-0450	052-853-0451	〒467 瑞穂区東栄町2-1	
	名古屋市中川図書館	052-353-5311	052-353-5342	〒454 中川区太平通1-40-1	
	名古屋市守山図書館	052-793-6288	052-793-6289	〒463 守山区守山1-6-1	
	名古屋市緑図書館	052-896-9297	052-896-9298	〒458 緑区旭出1-1104	
	名古屋市名東図書館	052-773-8200	052-773-8239	〒465 名東区文教台2-205	
	名古屋市天白図書館	052-803-4188	052-803-4190	〒468 天白区横町701	
尾張	一宮市立豊島図書館	0586-72-2343	0586-23-2136	〒491 一宮市本町通8-11	月,第3木,祝日
	瀬戸市立図書館	0561-82-2202	0561-85-2651	〒489 瀬戸市東松山町1-2	月,月末,祝日
	半田市立図書館	0569-23-7171	0569-23-7174	〒475 半田市桐ヶ丘4-7-3	月,第2火,第4金
	春日井市立図書館	0568-81-2964	0568-82-0213	〒486 春日井市春見町3	月,月末,祝日の翌日

地区	館名	電話番号	FAX. 番号	所在地	休館日
尾	津島市立図書館	0567-25-2145	0567-25-2294	〒496 津島市南門前町1-8	月,第4水,金午後, 祝日
	犬山市立図書館	0568-62-6300	0568-62-4757	〒484 犬山市大字犬山字東古券322-1	月,月末
	常滑市立図書館	0569-35-2217	0569-34-7445	〒479 常滑市新開町1-104	月,月末,祝日
	江南市立図書館	0587-56-2306	0587-56-2306	〒483 江南市石枕町神明82	月,月末,祝日
	尾西市立図書館	0586-62-8191	0586-61-6651	〒494 尾西市東五城字大平裏19-1	月,月末,祝日
	小牧市立図書館	0568-73-9951	0568-73-7772	〒485 小牧市小牧5-89	月,月末,祝日
	稲沢市立図書館	0587-32-0862	0587-23-4933	〒492 稲沢市国府宮3-1-1-101	月,第1金,祝日
	東海市立中央図書館	052-601-5335	052-689-1165	〒476 東海市中央町3-2	月,月末,
	大府市中央図書館	0562-48-1808	0562-44-0033	〒474 大府市桃山町5-180-1	月,祝日,毎月最終金
	知多市立中央図書館	0562-55-4349	0562-55-2379	〒478 知多市岡田字宝ノ脇22	月,月末,祝日の翌日
	尾張旭市立図書館	0561-54-5544	0561-54-5543	〒488 尾張旭市東大道町山の内2419-5	月,月初日
	岩倉市図書館	0587-37-6804	0587-66-5907	〒482 岩倉市昭和町2-17	月,月末
	豊明市立図書館	0562-92-4946	0562-93-1498	〒470-11 豊明市西川町横井4-1	月,月末,祝日
	張	日進市立図書館	05617-3-4123	05617-3-6224	〒470-01 日進市蟹甲町中島267
東郷町立図書館		05613-8-4111	05613-8-4111	〒470-01 愛知郡東郷町大字春木字北反田14	火,月末,
長久手町中央図書館		0561-63-8006	0561-63-8045	〒480-11 愛知郡長久手町大字長湫字野田濃106-1	月,第2火,祝日(除日曜)
師勝町図書館		0568-25-3600	0568-25-3602	〒481 西春日井郡師勝町大字熊之庄字御櫛53	月,月末,第3日,
西春町図書館		0568-25-5111	0568-25-5163	〒481 西春日井郡西春町大字法成寺字蔵化60	月,月末,第3日
大口町立図書館		0587-95-3999	0587-95-0341	〒480-01 丹羽郡大口町伝右1-47	月,火,月末,
扶桑町図書館		0587-93-8630	0587-93-8655	〒480-01 丹羽郡扶桑町大字高雄字福塚183-1	月,火,第3金
祖父江町中央図書館		0587-97-1000	0587-97-7712	〒495 中島郡祖父江町大字桜方字六町17	月,月末,祝日の翌日
平和町立図書館		0567-46-1124	0567-46-1124	〒490-13 中島郡平和町大字中三宅字二丁割60	月,月末,祝日
美和町図書館		052-449-1070	052-443-7496	〒490-12 海部郡美和町大字花正字地先1-1	月,月末,祝日

地区	館名	電話番号	FAX. 番号	所在地	休館日
尾張	蟹江町立図書館	05679-5-0605	05679-5-0605	〒497 海部郡蟹江町大字蟹江本町ホノ割53	月、月末、祝日
	弥富町立図書館	0567-65-1117	0567-67-4011	〒498 海部郡弥富町大字前ヶ須新田字南本田347	月、火、第3日、祝日
	佐屋町立図書館	0567-28-7760	0567-26-0765	〒496 海部郡佐屋町大字須依字東田面6	月、月末、祝日
	飛島村図書館	05675-2-4333	05675-2-4337	〒490-14 海部郡飛島村大字松之郷3-46-1	月、月末、祝日
	阿久比町立図書館	0569-48-6231	0569-48-2733	〒470-22 知多郡阿久比町大字卯坂字栗之木谷32-4	月、月末、祝日
	東浦町中央図書館	0562-84-2800	0562-84-2802	〒470-21 知多郡東浦町大字緒川字平成81	月、月末、祝日の翌日
	武豊町立図書館	0569-73-6800	0569-73-7926	〒470-23 知多郡武豊町字山ノ神135-1	月、月末、祝日
三河	豊橋市図書館	0532-31-3131	0532-31-4254	〒441 豊橋市羽根井町48	月、第4金、祝日
	岡崎市立図書館	0564-51-2251	0564-54-9608	〒444 岡崎市明大寺町字茶園11-3	月、第3金、国民の休日
	豊川市立図書館	05338-5-5536	05338-5-5512	〒442 豊川市諏訪3-135	月、月末、祝日の翌日
	碧南市民図書館	0566-41-0894	0566-41-1225	〒447 碧南市鶴見町1-70-1	月、月末、
	刈谷市中央図書館	0566-25-6000	0566-26-0510	〒448 刈谷市住吉町4-1	月、月末、祝日の翌日
	豊田市立図書館	0565-32-0717	0565-32-4343	〒471 豊田市陣中町1-19-1	月、第4金
	安城市中央図書館	0566-76-6111	0566-77-6066	〒446 安城市城南町2-10-3	月、第4金、祝日の翌日
	西尾市立図書館	0563-56-6200	0563-56-5670	〒445 西尾市亀沢町474	月、月末、祝日
	蒲郡市立図書館	0533-69-3706	0533-69-0999	〒443 蒲郡市宮成町1-1	月、月末、祝日
	新城ふるさと情報館	05362-3-2333	05362-3-7311	〒441-13 新城市字下川1-1	月、月末
	知立市図書館	0566-83-1131	0566-83-6675	〒472 知立市新地町番割22-2	月、第4金
	高浜市立図書館	0566-52-0240	0566-52-7674	〒444-13 高浜市碧海町5-1-5	月、第4木、祝日の翌日
	一色学びの館	0563-72-3880	0563-72-3882	〒444-04 幡豆郡一色町大字一色字東前新田8	月、月末、祝日の翌日
	吉良町立図書館	0563-32-3400	0563-32-3700	〒444-05 幡豆郡吉良町大字荻原字大道通14-1	月、月末、祝日
	幡豆町立図書館	0563-62-6588	0563-62-2800	〒444-07 幡豆郡幡豆町大字寺部字林添89-1	月、毎月最終金、祝日の翌日
	額田町立図書館	0564-82-2953	0564-82-2953	〒444-36 額田郡額田町大字檜山字山ノ神10-2	月、第3金、祝日
	幸田町立図書館	0564-63-0001	0564-63-0654	〒444-01 額田郡幸田町大字大草字丸山8	月、月末、祝日
三好町立中央図書館	05613-4-3311	05613-4-6007	〒470-02 西加茂郡三好町西陣取山130	月、火、第4木	
渥美町立図書館	05313-3-1000	05313-4-1010	〒441-36 渥美郡渥美町大字古田字岡ノ越6-4	月、月末	

付2 公立図書館設置市町村及び移動図書館巡回町村



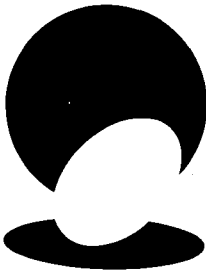
※ 豊田市及び三好町は公立図書館があるが、豊田加茂広域市町村圏移動図書館も巡回している。

事業年報 平成8年度版
(平成7年度事業報告書)

平成8年6月30日発行

編集・発行 愛知芸術文化センター愛知県図書館
〒460 名古屋市中区三の丸一丁目9-3
電話(052)212-2323 FAX(052)212-3674

印刷 八木印刷工業株式会社
〒461 名古屋市東区豊前町3-18
電話(052)935-5571 FAX(052)936-8496



EXPO 2005

国際博覧会を愛知で