



愛知芸術文化センター

愛知県図書館

事業年報

平成4年度

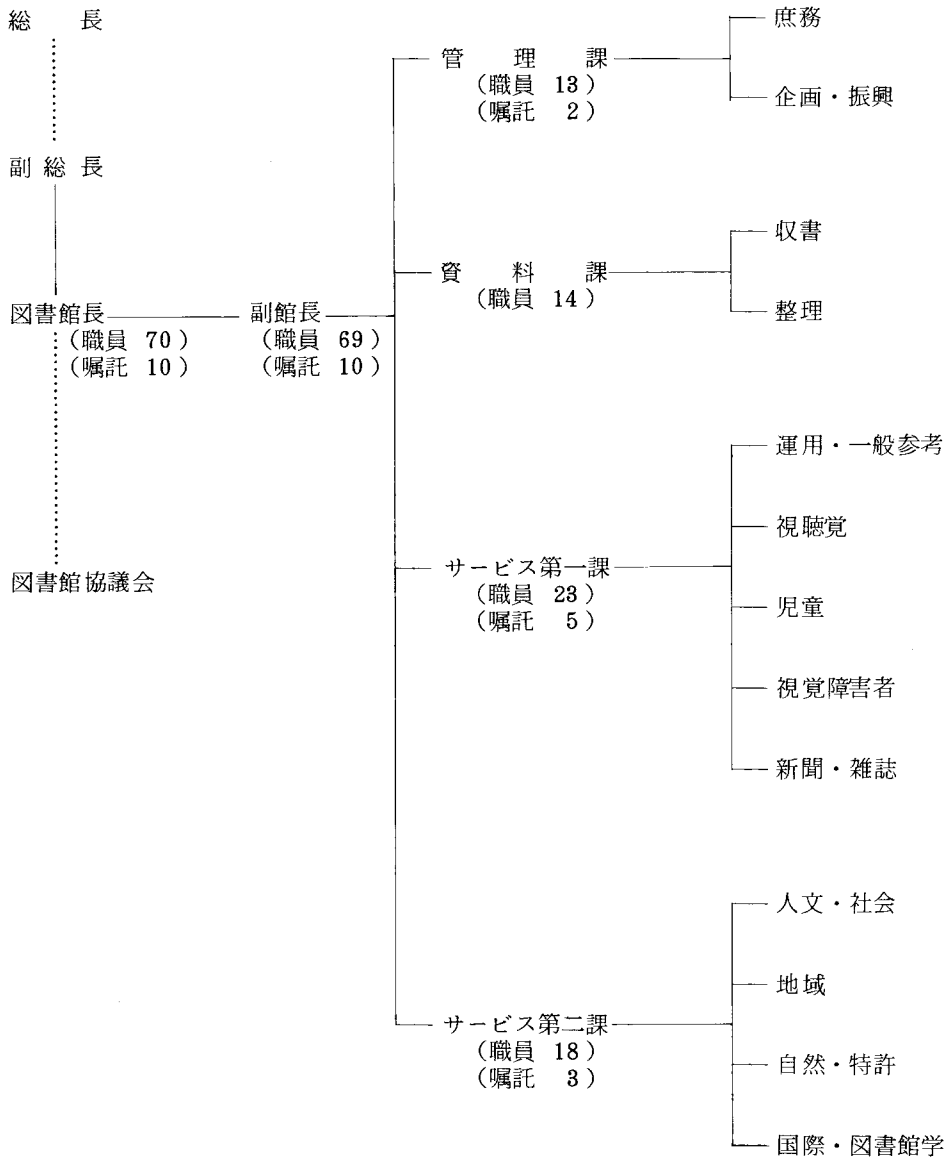


目 次

I	組織・機構	1
II	施設・設備	3
III	予算・決算	4
IV	業務報告	5
V	実施事業	10
VI	図書館協議会	14
VII	平成3年度の主な動き	16
VIII	統 計	17

I 組織・機構 (平成4年5月1日現在)

愛知芸術文化センター



(注) 1 職員数の内訳は、事務職員 68 人 (うち司書 46 人)、技術職員 2 人、嘱託員 10 人

2 電話交換、受付案内、警備、清掃、電気及び電算業務は外部委託

庶務会計事務、施設管理、主務課との連絡調整、その他他課の所管に属しないこと

図書館運営計画の策定、電算システムの総合運営、自主企画事業の計画実施、移動図書館の運営、他図書館等との連絡及び協力、図書館協議会の運営、図書館統計資料の作成

資料購入計画の策定、選書・発注・納品、寄贈図書の選択・収集、選書会議の運営、図書の登録・装備

図書整理基準の策定、書誌・所蔵データの入力・修正、寄贈図書等の装備

資料の貸出・返却・配架、サービス各課の運用・各担当間の調整、利用者登録、利用案内・相談、閉架書庫の配架計画・出納・配架

AV マイクロ資料の選定・購入、AV 機器操作、利用案内・相談

資料の貸出・返却・配架、利用者登録、利用案内・相談

資料の貸出・返却・配架、利用案内・相談、対面朗読の企画運営、郵送貸出の実施

新聞・雑誌の選択・発注・受入・整理、記事索引作成、書誌・所蔵データの入力、資料の貸出・返却、利用案内・相談、複写受付

資料の貸出・返却・配架、書庫資料の出納、資料の選択・配備・整備、データ追加入力、利用案内・相談、複写受付

資料の貸出・返却・配架、書庫資料の出納、資料の選択・配備・整備、データ追加入力、利用案内・相談、複写受付

資料の貸出・返却・配架、書庫資料の出納、資料の選択・配備・整備、データ追加入力、利用案内・相談、複写受付

資料の貸出・返却・配架、書庫資料の出納、資料の選択・配備・整備、データ追加入力、利用案内・相談、複写受付

Ⅱ 施設・設備

敷地面積	10,120.24 m^2
建築面積	3,516.15 m^2
延床面積	19,604.39 m^2
建物規模	地上5階、地下2階、塔屋
構造	鉄骨鉄筋コンクリート造
蔵書能力	約1,600,000冊（開架約350,000冊、閉架約1,250,000冊）

床面積内訳

階	面積 (m^2)	概要	座席数 (席)
塔屋階	69.78	エレベータ機械室	—
5階	1,836.63	会議室、レストラン、ロビー	18
4階	2,791.41	自然・特許、国際・図書館学	183
3階	3,094.07	人文・社会、地域	202
2階	2,488.13	新聞・雑誌、管理課事務室	88
1階	3,339.31	運用・一般、視聴覚、児童、視覚障害者	237
地下1階	3,531.93	書庫、BM室、資料課事務室	18
地下2階	2,453.13	書庫、機械室	—
計	19,604.39		746

Ⅲ 平成3年度 予算・決算

(単位：千円)

事業項目	予算額	決算額	平成4年度 予算額
施設維持管理費	209,751	201,840	218,926
図書資料収集・整理費	227,632	227,630	227,301
電算システム運用費	260,323	260,323	266,629
サービス事業費	23,055	21,810	26,530
市町村図書館協力事業費	0	0	705
移動図書館活動費	8,113	8,113	8,321
施設整備費	0	0	26,734
開館記念式典・記念事業費	8,947	8,947	0
全国図書館大会関係経費	138	138	2,734
計	737,959	728,801	777,880

Ⅳ 業務報告

当館は愛知芸術文化センターの一翼を担う図書館として平成3年4月20日に開館した。県立図書館としての機能が十分に発揮できるように「県民に開かれた図書館」「資料情報センターとしての図書館」「県内の市町村立図書館へのバックアップを行う図書館」という3点の基本的性格を掲げて、事業を展開している。

平成4年3月31日現在の蔵書冊数は約70万冊である。主題別開架閲覧方式を採り入れ、総開架冊数は約30万冊を数え、児童から老人までに親しまれる施設となっている。

1 図書館資料の収集・整理

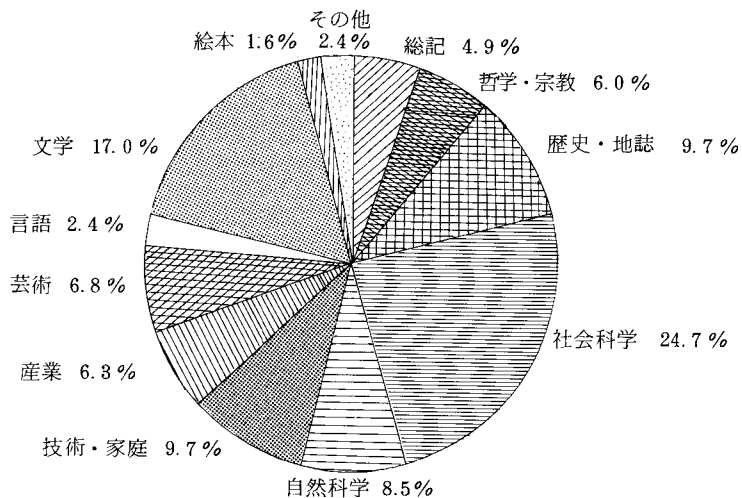
資料の収集にあたっては、県民の幅広い知的要求に応えるため、調査、研究に役立つ資料を根幹に児童書から各分野の専門的資料にいたるまで広範囲に収集している。

また、本館は旧図書館時代より工業所有権公報地方閲覧所に指定されており、内外の特許資料を収集し、充実に努めてきた。さらに新館開館を機に県勤労会館より国連寄託図書館を移管、国連寄託資料を始め国際関連資料の充実に努めている。

(1) 図書

平成3年度の購入図書は和書22,472冊、洋書1,536冊、計24,008冊、寄贈等図書は和書2,355冊、洋書59冊、計2,414冊であり、合計26,422冊を受け入れた。製本雑誌、製本特許、移動図書館用図書を含めた平成4年3月末現在の蔵書数は和書643,376冊、洋書91,265冊、合計734,641冊である。そのうち図書資料の分類別構成比は第1図のとおりである。

第1図 図書資料分類別構成比



(2) 逐次刊行物等（年鑑類は除く）

新聞 180 紙、雑誌 4,082 誌を受け入れている。その内訳は次のとおりである。新聞は国内 162 紙（国内発行英字紙を含む）、外国 14 か国 18 紙、雑誌は国内 3,620 誌（国内発行英字誌を含む）、外国 13 か国 462 誌である。購入、寄贈別にみると、新聞が購入 122 紙、寄贈 58 紙、雑誌が購入 2,291 誌、寄贈が 1,791 誌である。終刊、中断等を含んだ総タイトル数は第 2 図のとおりである。

第 2 図 新聞・雑誌所蔵統計

		タ イ ト ル 数		
		終 刊 ・ 中 断	継 続 収 集	計
新 聞	和	62	162	224
	洋	1	18	19
	計	63	180	243
雑 誌	和	1,626	3,620	5,246
	洋	304	462	766
	計	1,930	4,082	6,012

その他に加除法規 36 タイトル、有価証券報告書 1 タイトルを受け入れている。また、科学技術関係の資料の充実にも努力し、内外の工業規格、抄録誌、索引誌等あわせて 71 タイトルを継続的に受け入れている。

(3) マイクロ資料等

マイクロフィルムは新聞 31 巻、外国特許明細書（米、英、独） 482 巻、国立国会図書館所蔵明治期刊行図書マイクロ版集成 1,711 巻、その他 22 巻、合計 2,246 巻を受け入れた。マイクロフィッシュとしては国連寄託資料等を受け入れている。「国立国会図書館所蔵明治期刊行図書マイクロ版集成」は平成 3 年度より 5 ケ年計画で受け入れることになった。

平成 4 年 3 月末現在の資料数はマイクロフィルム 31,037 巻、マイクロフィッシュ 24,921 枚である。

(4) 視聴覚資料

視覚資料は名画を主に、ビデオカセット 317 巻、ビデオディスク 422 枚、聴覚資料は音楽関係を主に、コンパクトディスク 1,240 枚、カセットテープ 182 本を受け入れた。平成 4 年 3 月末現在の資料数はビデオカセット 1,676 巻、ビデオディスク 1,366 枚、コンパクトディスク 8,190 枚、カセットテープ 959 本である。

(5) 視覚障害者資料

録音図書 106 タイトル 784 巻（うち自館製作 11 タイトル 82 巻）、点字図書 10 タイトル 30 冊を受け入れ、平成 4 年 3 月末現在で録音図書 1,836 タイトル 8,786 巻、点字図書 257 タイトル 1,900 冊となった。

(6) 移動図書館用資料

移動図書館用資料は本館の資料とは別に収集しており、平成3年度は図書2,650冊、ビデオテープ77巻を収集した。また、昭和59年度受入分の資料のうち、3,516冊を県内の図書館未設置町村に譲与したので、平成4年3月末現在の資料数は図書20,563冊、ビデオテープ77巻である。

(7) 整理期間

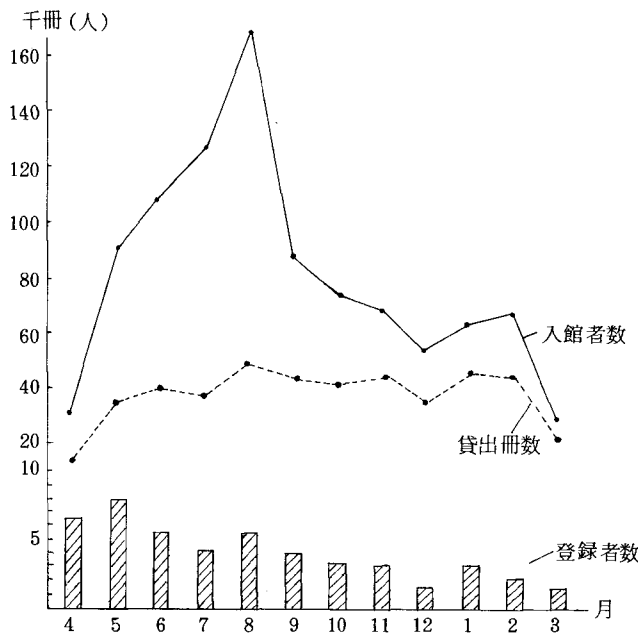
平成4年3月3日(火)より3月17日(火)までの15日間を整理期間として休館した。

2 図書館資料の利用

平成3年度の開館日数は254日で、入館者数(概数)は987,100人(1日平均3,886人)あり、旧図書館時代(過去3年の平均353,775人〔1日平均1,305人〕)に比べて、約3倍の伸びとなっている。

登録者数は54,055人(1日平均213人)で、その内訳は一般41,028人、児童13,027人である。個人館外貸出の利用者は184,268人(1日平均726人)で、貸出冊数は438,601冊(1日平均1,727冊)となっている。また、身体障害者を対象とする郵送貸出の登録者は4人で、利用者数は6人、15冊の利用があった。

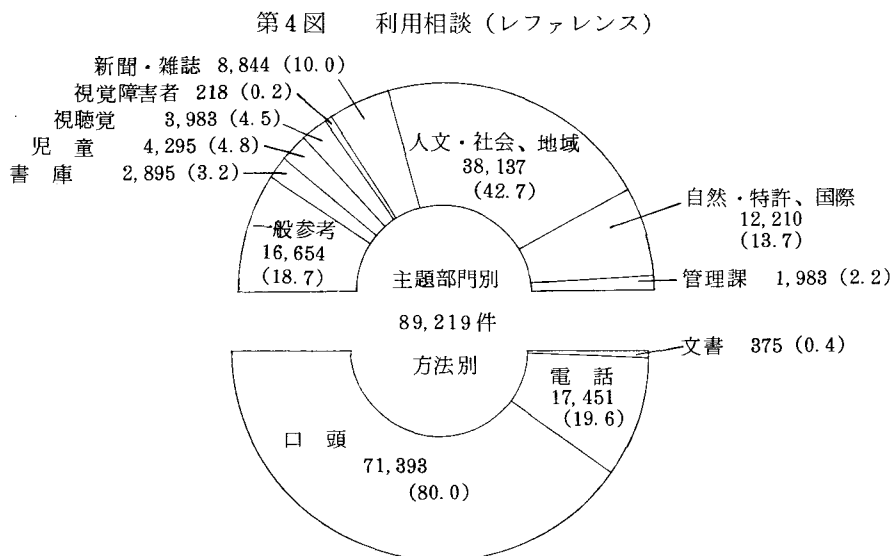
第3図 月別入館者数、登録者数及び貸出冊数



図書館資料についての利用相談は案内が65,373件(1日平均257件)、参考業務(資料・情報の提供を伴う調査研究への利用相談)が23,846件(1日平均94件)となっている。この利用相談業務には本年度より、3つの外部データベース(NOREN、日経テレコン、ACE中日)を活用し、その充実を図っている。平成3年度の各々の利用件数及び利用時間は次のとおりである。

NOREN 66件 16時間 45分、日経テレコン 71件 16時間 58分、ACE 中日 55件 10時間 4分、

合計 192件 43 時間 47分。利用相談の主題部門別、方法別内訳は第 4 図のとおりである。



複写サービスは電子式複写が 569,223 枚 (1 日平均 2,241 枚) で、マイクロ複写が 11,964 枚 (1 日平均 47 枚) となっている。

1 階から 4 階の開架スペースに約 30 万冊の資料を配架しているが (旧図書館約 10 万冊)、書庫資料の利用もあいかわらず、多かった。出納冊数は一般図書等 68,867 冊、雑誌等 15,888 冊、特許 13,409 冊となっており、いずれも旧図書館時代より増加している。

(視聴覚資料の利用)

視聴覚資料は館内での利用に限っており、館外貸出は行っていない。本年度の利用数はビデオカセット 21,851 点、ビデオディスク 8,083 枚、コンパクトディスク 10,197 枚、カセットテープ 722 点である。各ブースの満席時間は一日平均、AVブース (1 人用) 6.4 時間、ビデオブース (2 人用) 5.6 時間、リスニングコーナー 3.3 時間となっており、特に土曜、日曜は一日中、満席状態である。

平成 3 年度に利用の多かったソフトは第 5 図のとおりである。

第 5 図 視聴覚資料利用ベストテン

映像資料			録音資料 (単位: 回)		
順位	タイトル名	合計	順位	タイトル名	合計
1	バック・トゥ・ザ・フューチャー 2	316	1	Wonder 3 Dreams Come True	190
2	ツインズ	198	2	Request 竹内まりや	130
2	バック・トゥ・ザ・フューチャー 3	198	3	Love goes on Dreams Come True	98
4	トータル・リコール	193	4	Live '89 長渕 剛	93
5	ローマの休日	165	5	I miss you 沢田知可子	88
6	インディ・ジョーンズ 最後の聖戦	154	6	ソレイユ 岡村孝子	84
7	となりのトトロ	144	7	小田和正 作品集 オフコーススペシャル	83
8	魔女の宅急便	121	8	Break through B'z	81
9	バック・トゥ・ザ・フューチャー	114	9	Mother 原 由子	78
10	プリティ・ウーマン	110	10	Green 辛島美登里	77

(視覚障害者資料の利用)

新館開館を機に視覚障害者を対象に、対面朗読、録音図書の貸出し、製作、点字図書の貸出しを始めた。平成4年3月31日末現在の利用登録者数は68名で、対面朗読、録音図書の作成に応ずる朗読協力員は32名である。対面朗読の利用者は延べ353名、566.75時間で延べ230名の朗読協力員が対応した。録音図書の貸出は201名379タイトル(2,920巻)、点字図書の貸出は135名144タイトル(362冊)であった。この他に他館より、録音図書10タイトル、点字図書1タイトルを借り受け、提供した。また、11タイトル(82巻)の録音図書を作成した。

平成3年度も昨年に引き続き、「朗読協力員養成講座」を平成3年6月7日から平成4年3月27日まで33回にわたって開催、22名が受講した。

(相互協力)

本館より他の図書館への貸出は674件1,574冊であった。うち県内公立図書館61館(平成3年4月1日現在)への貸出は1,287冊である。また他の図書館から本館利用者のための借受は46件、57冊あった。図書館を通して申込みを受けた複写件数は27件で1,587枚あった。

(移動図書館)

県下の図書館未設置地域35町村、53ステーションをそれぞれ年4回巡回した。総貸出冊数は、44,357冊であり、1ステーション1回当たりの貸出冊数は212冊であった。

(1ステーションは天候不順のため1回巡回できず、2ステーションの4巡回目はその地域に図書館が新しく開館したため巡回しなかった。)

3 オンラインネットワーク

本館と県下の市町立図書館をオンラインで接続、本館の資料所蔵情報(図書、雑誌、AV資料)、郷土資料情報、並びに出版情報を市町立図書館から検索できるようにするシステム。平成3年度は県下の市町立図書館へ接続の意向調査を行った。また同時に、試行として、2ヶ所の県の機関(議会図書室、勤労会館労働図書資料室)と平成3年9月1日に接続した。県下の市町立図書館との本格的な接続は次年度以降となる。次年度は13の市町立図書館と1県機関、計14館との接続が予定されている。(平成4年6月末現在、9館と接続完了)

V 実施事業

1 展示会

本年度は開館初年度であり、3回の資料展示会を開いた。

(1) 世界の子ども絵本展

開催期間 平成3年4月23日(火)～5月19日(日)

入場者数 12,023人(1日平均601人)

(2) 名古屋城三の丸遺跡出土品展

開催期間 平成3年4月20日(土)～5月19日(日)

本展示会は本館5階ロビーで開催したため、入場者数はカウントしていない。なお、会期終了後も引き続き、常設展示している。

(3) 佐々木味津三展—あいちの生んだ小説家展—

開催期間 平成3年10月30日(水)～11月24日(日)

入場者数 2,366人(1日平均118人)

2 講演会

(1) 文化講座

旧図書館時代より行われてきたもので、本年度も先の展示会に関連したテーマに基づき、行われた。

テ ー マ	日 時	講 師	人 数
絵本とこども 心と心をつなぐもの	2月15日(土)	愛知県立大学教授 勝尾金弥	108名
佐々木味津三 その人と文学	2月22日(土)	愛知淑徳大学教授 都築久義	41名
名古屋城三の丸遺跡 にみる名古屋の歴史	2月29日(土)	南山大学教授 伊藤秋男	150名

(2) 特別講演会

日本学術振興会と共催で井口記念「人間科学」振興基金講演会『科学と文化——人間論の立場から』を平成3年10月20日(日)に本館5階大会議室で開催した。参加人員120名。

[テーマ並びに講師]

基調発言として	九州大学名誉教授	井口 潔 氏
価値としての科学と文化	京都大学名誉教授	藤 沢 令 夫 氏
人間の営為としての科学	東京大学教授	村 上 陽 一 郎 氏
医学の立場から	名古屋大学名誉教授	飯 島 宗 一 氏

3 映画会

当館が所蔵するビデオテープ、レーザーディスクの中より、1930年代の洋画を中心に名画鑑賞会を1階AVホールで開催した。夏休み、冬休み、春休みには児童対象の作品を、11月には企画展「佐々木味津三展—あいちの生んだ小説家展—」にあわせた作品を上映した。

実施月日	タイトル	参加者数
3. 8. 4	泣いた赤鬼、かぐや姫、ハローエルマーコミックパラダイス全員集合	77
8. 11	パンダ物語	43
8. 18	シルエットストーリー、龍の子太郎	73
8. 25	木を植えた男、はだしのげん	72
9. 22	キッド、のらくろ、街の灯	34
10. 20	西部戦線異状なし	18
11. 2	旗本退屈男	56
11. 3	右門捕物帳 拾萬両秘聞	49
11. 9	右門捕物帳 片目の狼	30
11. 10	旗本退屈男 江戸城罷り通る	42
11. 16	右門捕物帳 紅蜥蜴	52
11. 17	旗本退屈男 謎の竜神岬	46
11. 24	右門捕物帳 片目の狼	42
12. 15	制服の処女	33
12. 22	ディズニーのホワイト・クリスマス、宝島	90
4. 1. 19	羅生門	65
2. 16	グランド・ホテル	54
3. 22	或る夜の出来事	28
3. 29	赤毛のアン	72
合 計		976

4 平成3年度東海北陸地区公共図書館研究集会

本年度は本館が東海北陸地区公共図書館協議会の当番館に当たり、図書館情報大学助教授葉袋秀樹氏を講師に招き、下記のとおり研究集会を開催した。

日 時 平成3年11月28日(木)～29日(金)

研究主題 「図書館ネットワークについて」

参加人数 145名

5 愛知図書館協会、愛知県公立図書館長協議会関係事業

(1) 愛知図書館協会

① 定期総会

日 時 平成3年5月24日(金)

参加者数 約120名

② 実務講習会

日 時 平成3年8月21日(水) 13:30～16:00

テ ー マ 「図書を選択について」

講 師 羽衣学園短期大学教授 天満隆之輔氏

参加者数 約300名

(2) 愛知県公立図書館長協議会

① 係長・主任級研修

日 時 平成4年1月24日(金) 14:00～16:00

テ ー マ 「県内公立図書館の状況について」

参加者数 約70名

② 電算研修

日 時 平成4年2月14日(金) 10:15～16:00

テ ー マ 「オンラインネットワークについて」

参加者数 約75名

6 刊行物一覧

(1) 館報「年魚市」

新館開館を機に図書館報の発行を計画、本年度は創刊号と第2号を刊行。

「創刊号」 愛知県図書館の紹介ほか

平成3年11月刊 40頁 2,000部

「第2号」 平成3年度東海北陸地区公共図書館研究集会ほか

平成4年3月刊 35頁 1,500部

(2) 国連資料情報

毎回、特定のテーマを選び、それに関連した国連資料を紹介するもので、国連広報センターから送付してくる「近着資料選」（国連の新刊図書案内）と合わせて、年4回発行、県内外の主な機関へ送付している。

1号；平成3年7月刊 ～ 4号；平成4年3月刊

各400部

(3) 郷土資料月報

県内の各公共図書館が新たに受け入れた郷土資料、地方行政資料のうち報告を受けたものを本館で毎月、編集・発行、書誌・所在情報を各公共図書館に提供している。平成3年度以降は電算システム「郷土資料月報サブシステム」により編集・発行している。

339号；平成3年7月刊～347号；平成4年3月刊

各100部

(4) 郷土資料・地方行政資料速報

郷土資料月報の2～3回分をまとめて刊行、愛知図書館協会の会員に配布している。

第101報；平成3年6月刊～第102報；平成4年1月刊

各1,900部

(5) 郷土資料分類表 改訂3版

郷土資料分類表は昭和37年に初版が、昭和53年には改訂版が発行され、県下の図書館で活用されてきた。今回の改訂は、その後の新しい情報を加え、愛知図書館協会郷土資料研究委員会により検討が重ねられてきたものを平成3年12月に本館が発行した。

57頁 3,000部

Ⅵ 図書館協議会

本年度は第1回協議会を平成4年3月25日に開催、愛知県図書館の概要、平成3年度の利用状況、平成4年度予算の概要等について協議した。

平成3年度 委員名簿

氏 名	所 属
首 藤 良 一	一宮市立豊島図書館長
中 神 秀 雄	愛知県公立高等学校長会会長
林 董 一	愛知学院大学教授
原 田 義 一	愛知県総務部文化振興局長
樋 口 康 則	愛知県教育委員会社会教育部長
堀 内 守	名古屋大学教授
みさわ 参 沢 よし子	愛知県読書会連絡協議会会長
みない 葉 袋 秀 樹	図書館情報大学助教授

(五十音順)

愛知芸術文化センター愛知県図書館協議会開催要項

(設 置)

第1条 愛知芸術文化センター愛知県図書館における業務の円滑な運営を図るため、愛知芸術文化センター愛知県図書館協議会（以下「協議会」という。）を置く。

(所掌事務)

第2条 協議会は、次の事項について協議を行う。

- (1) 図書館サービスに関すること
- (2) 資料の収集に関すること
- (3) その他図書館の運営のために必要な事項

(組 織)

第3条 この協議会は、10人以内の委員で組織する。

2 委員は、次に掲げる者のうちから、図書館長が選任する。

- (1) 図書館に関して専門的知識を有する者
- (2) 学識経験を有する者

3 委員の任期は2年とする。ただし、補欠の委員の任期は、前任者の残任期間とする。

(会 長)

第4条 協議会に会長を置き、会長は委員の互選により定める。

2 会長は、協議会を主宰する。ただし、会長に事故があるときは、あらかじめ会長が指名する者がその職務を代理する。

(会 議)

第5条 協議会は、会長が招集する。

2 協議会は、委員の半数が出席しなければ開催することができない。

(庶 務)

第6条 協議会の庶務は、愛知芸術文化センター愛知県図書館管理課において処理する。

(雑 則)

第7条 この要項に定めるもののほか協議会の運営に関し必要な事項は、別に定める。

附 則

この要項は、平成4年3月1日から施行する。

Ⅶ 平成3年度の主な動き

平成3年	4月19日(金)	開館記念式典
	20日(土)	開館 「名古屋城三の丸遺跡出土品展」(～5月19日(日))引き続き、常設展示とする。
	23日(火)	「世界のこども絵本展」(～5月19日(日))
5月	10日(金)	移動図書館運営責任者打合会
	24日(金)	愛知図書館協会定期総会
	28日(火)	愛知県公立図書館長協議会幹事会、同定例会
6月	7日(金)	愛知図書館協会理事会
	13日(木)	文化庁、本館所蔵「国絵図」調査
7月	4日(木)	専門図書館中部地区協議会総会
	10日(火)	愛知図書館協会図書館研究委員会
	12日(金)	愛知図書館協会読書普及委員会 愛知県公立図書館長協議会研修委員会
8月	21日(水)	愛知図書館協会実務講習会
	29日(木)	愛知県公立図書館長協議会幹事会
9月	18日(水)	館内防災訓練
	25日(水)	愛知県公立図書館長協議会研修委員会
10月	4日(金)	第78回全国図書館大会第1回準備会
	8日(火)	愛知県公立図書館長協議会幹事会
	20日(日)	井口記念『人間科学』振興基金講演会「科学と文化—人間論の立場から」
	30日(水)	「佐々木味津三展—あいちの生んだ小説家展—」(～11月24日(日))
11月	28日(木)	東海北陸地区公共図書館研究集会(～29日(金))
12月	13日(金)	愛知図書館協会読書普及委員会
平成4年	1月24日(金)	愛知県公立図書館長協議会研修会(主任・係長級)
	2月5日(水)	第78回全国図書館大会分科会構成検討委員会
	14日(金)	愛知県公立図書館長協議会研修会(電算)
	15日(土)	文化講座「絵本と子ども—心と心をつなぐもの—」
	21日(金)	移動図書館運営担当者連絡会議
	22日(土)	文化講座「佐々木味津三—その人と文学—」
	29日(土)	文化講座「名古屋城三の丸遺跡にみる名古屋の歴史」
3月	3日(火)	整理期間のため休館(～3月17日(火)) 第78回全国図書館大会第2回準備会
	13日(金)	オンライン接続館説明会
	25日(水)	図書館協議会
	26日(木)	第78回全国図書館大会運営委員会準備会(東京：日本図書館協会)
	27日(金)	愛知図書館協会理事・評議員会

Ⅷ 統 計 (平成4年3月31日現在)

I 資料整備状況

1 資料受入状況

- (1) 図書等受入状況
- (2) 逐次刊行物等受入状況(継続分)

2 資料所蔵状況

- (1) 資料所蔵状況
- (2) 図書等主題部門別所蔵状況
- (3) 図書分類別所蔵状況
- (4) 視聴覚資料ジャンル別所蔵状況

Ⅱ 資料利用状況

1 館内利用統計

- (1) 入館者数及び登録者数
 - ア. 入館者数(概数)
 - イ. 登録者数(一般、児童別、月別)
 - ウ. 登録者数(男、女別)
 - エ. 登録者数(地域別)
 - オ. 登録者数(年代別)
 - (2) 個人館外貸出冊数
 - ア. 利用者数、貸出冊数(月別)
 - イ. 分類別貸出冊数(月別)
 - ウ. 主題部門別貸出冊数(月別)
 - (3) 貸出予約(月別)
 - (4) 複写枚数(月別)
 - (5) 書庫内資料利用冊数(月別)
 - (6) 郵送貸出(月別)
 - (7) 利用相談
 - ア. 利用相談(口頭、電話、文書別、月別)
 - イ. 利用相談(主題部門別、月別)
 - (8) AV・マイクロ室利用状況
 - ア. AV資料(月別)
 - イ. マイクロ資料(月別)
 - (9) 視覚障害者資料室利用状況
 - ア. 貸出冊数(月別)
 - イ. 他館からの借受冊数(月別)
 - ウ. 対面朗読(月別)
- #### 2 協力業務関係統計
- (1) 協力貸出
 - ア. 全体(月別)
 - イ. 市町村別利用状況(月別)
 - (2) 他館からの借受冊数(月別)
 - (3) 協力複写(月別)
 - (4) 移動図書館駐車場別貸出状況

I 資料整備状況

1 資料整備状況

(1) 図書等受入状況

(単位：冊)

資料別 受入別	図書			紙 芝 居	地図 (一枚もの)	有価証券 (合冊)	視聴覚資料					マイクロ資料		視覚障害者 用資料		
	和書	洋書	移動 図書用 (和書)				カセット テープ	コン パクト ディスク	ビデオ テープ	ビデオ ディスク	移動 図書用 (ビデオ テープ)	フィルム	フロッピー	※ 点字 図書	※ 録音 図書	
受 入	購入	22,472	1,536	2,650			162	156	1,239	291	422	77	2,240		1 (16)	95 (702)
	寄贈	2,355	58					26	1	26				41	9 (14)	
	自館製作												6			11 (82)
	区分替え 分類替え			1												
	小計	24,827	1,595	2,650	0	0	162	182	1,240	317	422	77	2,246	41	10 (30)	106 (784)
払 出	亡失															
	汚破損	352	3	1,053												
	譲与			3,516												
	区分替え 分類替え	405	3													
	小計	757	6	4,569	0	0	0	0	0	0	0	0	0	0	0	0
差引	24,070	1,589	△1,919	0	0	162	182	1,240	317	422	77	2,246	41	10 (30)	106 (784)	

※ 数字はタイトル数
()内は冊、巻数

(2) 逐次刊行物等受入状況(継続分) 年報、年鑑類は含まず

(単位:タイトル)

階別・ 室別	1 階				2 階	3 階		4 階			合計	受入別		
	ブラウ ジング	AV・ マイクロ 室	児童 図書 室	視覚 障害者 資料室	新聞・ 雑誌	人文・ 社会	地域	自然・ 特許	国際	図書 館学		購入	寄贈	
新 聞	和	10		6		145			1			162	105	57
	洋					18						18	17	1
	計	10		6		163			1			180	122	58
雑 誌	和	35	2	53	6	3,124		339	5	8	48	3,620	1,909	1,711
	洋			13		364		1		58	26	462	382	80
	計	35	2	66	6	3,488		340	5	66	74	4,082	2,291	1,791
特 許 ・ 規 格 類	和					2			27			29	17	12
	洋								42			42	38	4
	計					2			69			71	55	16
加 除 法 規					2	19	5	10				36	34	2
有 価 証 券							1					1	1	
合 計	45	2	72	6	3,655	20	345	85	66	74	4,370	2,503	1,867	

2 資料所蔵状況

(1) 資料所蔵状況

(単位：冊)

資料別			和書	洋書	合計	
図 書 等	図 書	配本済	505,199	72,600	577,799	
		未 配 本	未整理	3,781	1,632	5,413
			データなし	2,419	15	2,434
		小計		511,399	74,247	585,646
	製本雑誌		52,613	10,408	63,021	
	製本特許		58,801	6,610	65,411	
	移動図書館用		20,563	0	20,563	
	計		643,376	91,265	734,641	
	そ の 他 の 資 料	パンフレット(入力済)		2,660	40	2,700
		紙芝居		1,184	0	1,184
全国電話帳		709	0	709		
地図(1枚もの)		6,304	1,484	7,788		
規格・加除法規類		1,383	274	1,657		
有価証券(合冊)		2,203	0	2,203		
視 聴 覚 資 料	視 聴 覚 資 料	カセットテープ			959	
		コンパクトディスク			8,190	
		ビデオテープ			1,676	
		ビデオディスク			1,366	
		移動図書館用			77	
		小計			12,268	
マ イ ク ロ 資 料	マ イ ク ロ 資 料	マイクロフィルム			31,037	
		マイクロフィッシュ			24,921	
		小計			55,952	
視 覚 障 害 者 資 料	視 覚 障 害 者 資 料	点字図書			1,900	
		録音図書			8,786	
		小計			10,686	

(2) 図書等主題部門別所蔵状況 (除: 移動図書館用)

資料別・開閉架別 階別・室別		和 書			洋 書		
		開 架	閉 架	小 計	開 架	閉 架	小 計
1 階	一 般 参 考	2,949	4,526	7,475	1,367	1,418	2,785
	視 聴 覚	0	0	0	0	0	0
	兒 童	24,019	2,038	26,057	3,515	127	3,642
	視 覚 障 害 者	0	0	0	0	0	0
	小 計	26,968	6,564	33,532	4,882	1,545	6,427
2 階	新 聞 ・ 雜 誌	191	0	191	7	0	7
3 階	人 文 科 学	68,870	133,480	202,350	15,167	3,094	18,261
	社 会 科 学	43,988	90,222	134,210	6,088	1,354	7,442
	地 域	21,506	5,880	27,386	21	0	21
	小 計	134,364	229,582	363,946	21,276	4,448	25,724
4 階	自 然 科 学	34,555	70,651	105,206	8,000	3,054	11,054
	特 許	19	1	20	1,227	0	1,227
	国 際	75	128	203	21,270	6,353	27,623
	図 書 館 学	1,538	563	2,101	408	130	538
	小 計	36,187	71,343	107,530	30,905	9,537	40,442
合 計		197,710	307,489	505,199	57,070	15,530	72,600
未 配 本		0	6,200	6,200	0	1,647	1,647
総 合 計		197,710	313,689	511,399	57,070	17,177	74,247

(単位：冊)

製本雑誌			製本特許			合計			比率 (%)
開架	閉架	小計	開架	閉架	小計	開架	閉架	合計	
		0			0	4,816	5,944	10,260	1.4
		0			0	0	0	0	0.0
		0			0	27,534	2,165	29,699	4.2
		0			0	0	0	0	0.0
0	0	0	0	0	0	31,850	8,109	39,959	5.6
(*) 5,171	52,860	58,031			0	5,369	52,860	58,229	8.1
		0			0	84,037	136,574	220,611	30.9
		0			0	50,076	91,576	141,652	19.7
		0			0	21,527	5,880	27,407	3.8
0	0	0	0	0	0	155,640	234,030	389,670	54.6
		0			0	42,555	73,705	116,260	16.3
2,398	1,299	3,697	40,581	24,830	65,411	44,225	26,130	70,355	9.8
1,293	0	1,293			0	22,638	6,481	29,119	4.1
		0			0	1,946	693	2,639	0.4
3,691	1,299	4,990	40,581	24,830	65,411	111,364	107,009	218,373	30.6
8,862	54,159	63,021	40,581	24,830	65,411	304,223	402,008	706,231	98.9
		0			0	0	7,847	7,847	1.1
8,862	54,159	63,021	40,581	24,830	65,411	304,223	409,855	714,078	100.0

(*) B1階新聞書庫 4,098冊を含む。

(3) 図書分類別所蔵状況

(単位：冊)

和洋別・ 開閉架別	和 書			洋 書			合 計			比率 (%)
	開 架	閉 架	計	開 架	閉 架	計	開 架	閉 架	計	
総 記	10,107	14,438	24,545	2,635	1,784	4,419	12,742	16,222	28,964	4.9
哲学・宗教	11,140	19,623	30,763	3,720	489	4,209	14,860	20,112	34,972	6.0
歴 史	16,644	33,970	50,614	5,735	641	6,376	22,379	34,611	56,990	9.7
社会科学	48,490	80,956	129,446	14,395	1,051	15,446	62,885	82,007	144,892	24.7
自然科学	17,771	24,686	42,457	6,078	1,043	7,121	23,849	25,729	49,578	8.5
技 術	16,754	32,769	49,523	5,200	1,796	6,996	21,954	34,565	56,519	9.7
産 業	9,384	23,801	33,185	3,432	451	3,883	12,816	24,252	37,068	6.3
芸 術	16,274	20,211	36,485	2,981	372	3,353	19,255	20,583	39,838	6.8
言 語	5,391	5,889	11,280	2,100	470	2,570	7,491	6,359	13,850	2.4
文 学	39,643	50,965	90,608	8,152	966	9,118	47,795	51,931	99,726	17.0
絵 本	6,112	181	6,293	2,642	124	2,766	8,754	305	9,059	1.6
その 他 図 書	0	6,200	6,200	0	7,990	7,990	0	14,190	14,190	2.4
合 計	197,710	313,689	511,399	57,070	17,177	74,247	254,780	330,866	585,646	100.0

(4) 視聴覚資料ジャンル別所蔵状況 (除: 移動図書館用)

ア. 録音資料

(単位: 点)

ジャンル	カセット テープ	コンパクト ディスク	合計	比率 (%)
交響曲等・ 器楽曲	0	2,223	2,223	24.3
歌劇	0	122	122	1.3
声楽曲等	1	388	389	4.2
ジャズ	0	1,445	1,445	15.8
ヴォーカル	1	1,602	1,603	17.5
ロック	0	1,154	1,154	12.6
カントリー ラテン等	0	195	195	2.1
映画音楽等	11	655	666	7.3
邦楽・ 民族音楽	48	315	363	4.0
演劇・演芸	188	1	189	2.1
文学・語学	432	4	436	4.8
効果音 その他	145	34	179	2.0
児童・教材	133	52	185	2.0
合計	959	8,190	9,149	100.0

イ. 映像資料

(単位: 点)

ジャンル	ビデオ テープ	レーザー ディスク	合計	比率 (%)
総記	1	0	1	0.0
哲学・宗教	14	5	19	0.6
歴史・伝記	19	1	20	0.7
地理・紀行	86	131	217	7.1
社会科学	74	10	84	2.8
自然科学	83	45	128	4.2
技術・工学	32	3	35	1.1
産業	30	7	37	1.2
芸術・美術	92	41	133	4.4
クラシック	0	230	230	7.6
ポピュラー	7	380	387	12.7
演劇・演芸	20	15	35	1.1
洋画	401	286	687	22.6
邦画	156	79	235	7.7
記録映画	172	49	221	7.3
アニメ・児童	355	33	388	12.8
スポーツ娯楽	79	49	128	4.2
語学	10	1	11	0.4
文学	45	1	46	1.5
合計	1,676	1,366	3,042	100.0

Ⅱ 資料利用状況

1 館内利用統計

(1) 入館者数及び登録者数

ア. 入館者数（概数）

項目	年月	合計	一日平均	平成3年 4月	5月	6月	7月	8月
開館日数		254	——	8	23	25	25	26
入館者数		987,000	3,886	30,000	90,000	105,000	128,500	169,000

イ. 登録者数（一般、児童別）

項目	年月	合計	一日平均	平成3年 4月	5月	6月	7月	8月
一般		41,028	158	3,251	7,460	4,838	3,588	3,956
児童		13,027	35	3,087	528	653	989	1,433
計		54,055	193	6,338	7,988	5,491	4,577	5,389

ウ. 登録者数（男・女別）

性別	人数	一日平均	比率 (%)
男	28,000	——	51.8
女	26,055	——	48.2
計	54,055	——	100.0

エ. 登録者数（地域別）

地域別	人数	一日平均	比率 (%)
市内	37,839	——	70.0
市外	13,784	——	25.5
県外	2,432	——	4.5
計	54,055	——	100.0

(2) 個人館外貸出冊数

ア. 利用者数、貸出冊数

項目	年月	合計	一日平均	平成3年 4月	5月	6月	7月	8月
利用者数		184,268	726	4,918	15,132	17,125	16,298	20,071
貸出冊数		438,601	1,727	11,682	35,313	40,124	38,386	47,294

9月	10月	11月	12月	平成4年 1月	2月	3月
22	25	23	21	21	23	12
89,500	75,000	68,000	57,000	69,500	71,000	34,500

9月	10月	11月	12月	平成4年 1月	2月	3月	事前登録	比率 (%)
3,418	2,732	2,777	2,138	2,816	2,100	937	1,017	75.9
484	366	308	171	327	371	291	4,019	24.1
3,902	3,098	3,085	2,309	3,143	2,471	1,228	5,036	100.0

オ. 登録者数（年代別）

年齢	人数	一日平均	比率 (%)
70～	594	—	1.1
60～69	1,622	—	3.0
50～59	2,595	—	4.8
40～49	5,784	—	10.7
30～39	7,243	—	13.4
20～29	15,406	—	28.5
10～19	15,784	—	29.2
～9	5,027	—	9.3
計	54,055	—	100.0

9月	10月	11月	12月	平成4年 1月	2月	3月
17,401	17,177	17,428	15,141	17,792	16,975	8,810
41,362	40,832	41,322	36,539	42,464	41,190	22,093

1. 分類別貸出冊数

項目	年月	合計	一日平均	平成3年 4月	5月	6月	7月	8月
	総記	和	11,642	—	304	899	972	917
	洋	201	—	1	9	24	13	9
	計	11,843	46.6	305	908	996	930	1,050
哲学宗教	和	19,827	—	506	1,703	1,850	1,696	1,831
	洋	155	—	7	18	19	13	11
	計	19,982	78.7	513	1,721	1,869	1,709	1,842
歴史	和	27,576	—	934	2,079	2,376	2,696	3,223
	洋	218	—	9	8	16	22	25
	計	27,794	109.4	943	2,087	2,392	2,718	3,248
社会科学	和	62,754	—	1,094	4,245	5,019	4,907	5,744
	洋	471	—	7	16	38	39	32
	計	63,225	248.9	1,101	4,261	5,057	4,946	5,776
自然科学	和	34,635	—	909	2,568	3,067	3,251	4,421
	洋	376	—	3	26	25	28	47
	計	35,011	137.8	912	2,594	3,092	3,279	4,468
技術	和	35,463	—	889	2,824	3,143	3,010	3,485
	洋	380	—	2	28	35	25	58
	計	35,843	141.1	891	2,852	3,178	3,035	3,543
産業	和	11,833	—	274	901	1,018	916	1,063
	洋	68	—	1	4	10	3	5
	計	11,901	46.9	275	905	1,028	919	1,068
芸術	和	42,058	—	1,601	3,657	4,108	3,731	4,426
	洋	444	—	12	51	50	38	40
	計	42,502	167.3	1,613	3,708	4,158	3,769	4,466
言語	和	9,933	—	240	827	929	797	1,025
	洋	154	—	12	20	15	11	15
	計	10,087	39.7	252	847	944	808	1,040
文学	和	127,839	—	3,435	11,216	12,110	11,481	15,011
	洋	953	—	52	59	78	73	118
	計	128,792	507.1	3,487	11,275	12,188	11,554	15,129
絵本	和	37,840	—	994	2,831	3,523	3,260	4,075
	洋	1,133	—	56	107	99	97	111
	計	38,973	153.4	1,050	2,938	3,622	3,357	4,186
紙芝居	和	12,511	—	332	1,200	1,592	1,353	1,457
	洋	0	—	0	0	0	0	0
	計	12,511	49.3	332	1,200	1,592	1,353	1,457
パンフレット	和	137	—	8	17	8	9	21
	洋	0	—	0	0	0	0	0
	計	137	0.5	8	17	8	9	21
合計	和	434,048	1,708.9	11,520	34,967	39,715	38,024	46,823
	洋	4,553	17.9	162	346	409	362	471
	計	438,601	1,726.8	11,682	35,313	40,124	38,386	47,294

9月	10月	11月	12月	平成4年 1月	2月	3月	比率 (%)
1,015	1,091	1,204	1,126	1,217	1,220	636	—
8	23	24	31	23	19	17	—
1,023	1,114	1,228	1,157	1,240	1,239	653	2.7
1,877	1,804	1,852	1,634	2,121	1,963	990	—
6	11	13	14	14	20	9	—
1,883	1,815	1,865	1,648	2,135	1,983	999	4.6
2,387	2,432	2,533	2,158	2,518	2,700	1,540	—
17	23	24	23	23	19	9	—
2,404	2,455	2,557	2,181	2,541	2,719	1,549	6.3
6,024	5,889	6,722	6,519	7,954	5,947	2,690	—
42	56	70	49	57	37	28	—
6,066	5,945	6,792	6,568	8,011	5,984	2,718	14.4
3,617	3,177	3,118	2,527	3,269	3,204	1,507	—
38	46	35	30	33	36	29	—
3,655	3,223	3,153	2,557	3,302	3,240	1,536	8.0
3,140	3,391	3,429	2,955	3,756	3,693	1,748	—
41	31	40	24	39	30	27	—
3,181	3,422	3,469	2,979	3,795	3,723	1,775	8.2
1,010	1,126	1,258	1,218	1,402	1,129	518	—
1	4	2	17	9	11	1	—
1,011	1,130	1,260	1,235	1,411	1,140	519	2.7
3,693	3,761	3,773	3,201	3,937	3,987	2,183	—
34	46	45	43	27	34	24	—
3,727	3,807	3,818	3,244	3,964	4,021	2,207	9.7
999	904	922	856	1,019	902	513	—
22	13	6	9	9	16	6	—
1,021	917	928	865	1,028	918	519	2.3
12,184	11,878	11,393	10,064	10,803	11,465	6,799	—
87	98	100	75	62	93	58	—
12,271	11,976	11,493	10,139	10,865	11,558	6,857	29.3
3,798	3,854	3,628	2,951	3,189	3,603	2,134	—
90	114	93	137	77	96	56	—
3,888	3,968	3,721	3,088	3,266	3,699	2,190	8.9
1,220	1,051	1,017	868	899	956	566	—
0	0	0	0	0	0	0	—
1,220	1,051	1,017	868	899	956	566	2.9
12	9	21	10	7	10	5	—
0	0	0	0	0	0	0	—
12	9	21	10	7	10	5	0.0
40,976	40,367	40,870	36,087	42,091	40,779	21,829	99.0
386	465	452	452	373	411	264	1.0
41,362	40,832	41,322	36,539	42,464	41,190	22,093	100.0

ウ. 主題部門別貸出冊数

項目		年月	合計	一日平均	平成3年 4月	5月	6月	7月	8月
1 階	児童	和	130,010	—	4,008	10,434	12,901	12,614	17,286
		洋	1,367	—	57	119	113	106	140
		計	131,377	517.2	4,065	10,553	13,014	12,720	17,426
3 階	人文科学	和	165,371	—	4,639	14,438	15,350	14,392	16,707
		洋	1,404	—	80	127	133	123	152
		計	166,775	656.6	4,719	14,565	15,483	14,515	16,859
	社会科学	和	66,661	—	1,046	4,540	5,318	5,115	5,879
		洋	309	—	5	15	22	22	22
		計	66,970	263.7	1,051	4,555	5,340	5,137	5,901
4 階	自然科学	和	70,923	—	1,795	5,436	6,048	5,806	6,832
		洋	861	—	6	60	73	49	94
		計	71,784	282.6	1,801	5,496	6,121	5,855	6,926
	国際	和	352	—	9	37	39	41	38
		洋	594	—	14	25	62	61	62
		計	946	3.7	23	62	101	102	100
	図書館学	和	731	—	23	82	59	56	81
		洋	18	—	0	0	6	1	1
		計	749	2.9	23	82	65	57	82
合計	和	434,048	1,708.9	11,520	34,967	39,715	38,024	46,823	
	洋	4,553	17.9	162	346	409	362	471	
	計	438,601	1,726.8	11,682	35,313	40,124	38,386	47,294	

(3) 貸出予約

項目	年月	合計	一日平均	平成3年 4月	5月	6月	7月	8月
利用者数		2,439	9.6	64	150	190	245	281
予約冊数		4,929	19.4	85	188	243	307	360

(4) 複写枚数

項目	年月	合計	一日平均	平成3年 4月	5月	6月	7月	8月
電子式複写		569,223	2,241.0	13,696	51,947	46,179	56,316	63,478
マイクロ複写		11,964	47.1	107	675	1,245	900	1,987
計		581,187	2,288.1	13,803	52,622	47,424	57,216	65,465

9月	10月	11月	12月	平成4年 1月	2月	3月	比率 (%)
12,548	11,748	11,111	9,490	10,074	10,850	6,946	—
116	144	120	165	96	121	70	—
12,664	11,892	11,231	9,655	10,170	10,971	7,016	30.0
15,323	15,548	15,385	13,361	15,593	16,023	8,612	—
115	120	132	116	89	134	83	—
15,438	15,668	15,517	13,477	15,682	16,157	8,695	38.0
6,378	6,244	7,262	7,084	8,619	6,342	2,834	—
23	37	49	41	36	21	16	—
6,401	6,281	7,311	7,125	8,655	6,363	2,850	15.3
6,624	6,728	7,028	6,051	7,696	7,477	3,402	—
80	88	89	77	97	85	63	—
6,704	6,816	7,117	6,128	7,793	7,562	3,465	16.4
28	28	24	18	48	36	6	—
52	76	61	44	55	50	32	—
80	104	85	62	103	86	38	0.2
75	71	60	83	61	51	29	—
0	0	1	9	0	0	0	—
75	71	61	92	61	51	29	0.1
40,976	40,367	40,870	36,087	42,091	40,779	21,829	99.0
386	465	452	452	373	411	264	1.0
41,362	40,832	41,322	36,539	42,464	41,190	22,093	100.0

(単位：件)

9月	10月	11月	12月	平成4年 1月	2月	3月
254	234	247	246	234	200	94
319	288	340	335	353	273	137

(単位：枚)

9月	10月	11月	12月	平成4年 1月	2月	3月	比率 (%)
46,756	63,417	52,183	58,234	56,464	37,868	22,685	97.9
2,517	1,138	1,074	425	669	718	509	2.1
49,273	64,555	53,257	58,659	57,133	38,586	23,194	100.0

(5) 書庫内資料利用冊数

項目	年月	合計	一日平均	平成3年 4月	5月	6月	7月	8月
利用者数		35,882	141.3	681	2,474	3,011	3,103	3,690
出 納 冊 数	図書	68,396	269.3	1,307	4,949	5,110	5,248	7,132
	雑誌	14,955	58.9	303	1,062	1,538	1,062	1,439
	特許	13,409	52.8	211	1,461	1,807	1,313	1,364
	縮刷版	933	3.7	27	41	3	47	68
	貴重書	471	1.9	10	54	48	50	30
合計		98,164	386.5	1,858	7,567	8,506	7,720	10,033

(6) 郵送貸出

項目	年月	合計	一日平均	平成3年 4月	5月	6月	7月	8月
登録者数		4	—	0	0	0	0	0
利用者数		6	—	0	0	0	0	0
利用冊数		15	—	0	0	0	0	0

(7) 利用相談

ア. 利用相談（口頭、電話、文書別）

項目	年月	合計	一日平均	平成3年 4月	5月	6月	7月	8月
利 用 案 内	口頭	55,995	220.5	1,360	5,111	5,101	5,458	5,706
	電話	9,360	36.9	354	822	603	569	764
	文書	18	0.1	1	0	4	2	5
	計	65,373	257.5	1,715	5,933	5,708	6,029	6,475
参 考 事 務	口頭	15,398	60.6	283	1,323	1,103	1,327	1,312
	電話	8,091	31.9	292	798	493	523	578
	文書	357	1.4	11	7	12	35	25
	計	23,846	93.9	586	2,128	1,608	1,885	1,915
合 計	口頭	71,393	281.1	1,643	6,434	6,204	6,785	7,018
	電話	17,451	68.8	646	1,620	1,096	1,092	1,342
	文書	375	1.5	12	7	16	37	30
	計	89,219	351.4	2,301	8,061	7,316	7,914	8,390

9月	10月	11月	12月	平成4年 1月	2月	3月	比率 (%)
3,459	3,711	4,116	3,589	3,825	2,931	1,292	—
6,503	7,095	7,908	7,982	7,503	5,469	2,190	69.6
1,333	1,778	1,742	1,311	1,209	1,561	617	15.2
1,374	787	1,282	957	819	1,000	1,034	13.7
116	104	110	129	140	82	66	1.0
48	55	43	37	73	10	13	0.5
9,374	9,819	11,085	10,416	9,744	8,122	3,920	100.0

9月	10月	11月	12月	平成4年 1月	2月	3月
0	0	2	0	1	1	0
0	0	2	0	1	2	1
0	0	3	0	3	6	3

(単位：件)

9月	10月	11月	12月	平成4年 1月	2月	3月
4,906	5,459	5,093	4,472	5,194	5,660	2,475
847	913	946	972	1,056	1,009	505
0	1	2	1	0	1	1
5,753	6,373	6,041	5,445	6,250	6,670	2,981
1,345	1,510	1,656	1,368	1,510	1,816	845
617	664	863	824	851	1,085	503
18	46	43	41	33	41	45
1,980	2,220	2,562	2,233	2,394	2,942	1,393
6,251	6,969	6,749	5,840	6,704	7,476	3,320
1,464	1,577	1,809	1,796	1,907	2,094	1,008
18	47	45	42	33	42	46
7,733	8,593	8,603	7,678	8,644	9,612	4,374

イ. 利用相談（主題部門別）

項目		年月	合計	一日平均	平成3年 4月	5月	6月	7月	8月
一般参考	利用案内		12,570	49.5	897	1,013	1,236	1,147	1,232
	参考事務		4,084	16.1	149	372	322	253	340
	計		16,654	65.6	546	1,385	1,558	1,400	1,572
書庫	利用案内		1,314	5.2	40	173	157	99	143
	参考事務		1,581	6.2	2	30	24	121	157
	計		2,895	11.4	42	203	181	220	300
視聴覚	利用案内		3,708	14.6	162	301	340	416	416
	参考事務		587	2.3	34	46	72	46	60
	計		4,295	16.9	196	347	412	462	476
児童	利用案内		2,592	10.2	172	552	261	331	333
	参考事務		1,391	5.5	54	254	90	199	144
	計		3,983	15.7	226	806	351	530	477
視覚障害者	利用案内		88	0.3	17	16	8	8	7
	参考事務		130	0.5	3	7	14	11	10
	計		218	0.9	20	23	22	19	17
新聞・雑誌	利用案内		3,947	15.5	128	496	372	337	508
	参考事務		4,897	19.3	221	702	525	502	539
	計		8,844	34.8	349	1,198	897	839	1,047
地域・人文・社会	利用案内		28,290	111.4	425	2,305	2,353	2,439	2,344
	参考事務		9,847	38.8	87	589	441	622	545
	計		38,137	150.1	512	2,894	2,794	3,061	2,889
国際自然・特許	利用案内		11,733	46.2	248	782	881	1,165	1,372
	参考事務		477	1.9	18	88	61	50	48
	計		12,210	48.1	266	870	942	1,215	1,420
管理課	利用案内		1,131	4.5	126	295	100	87	120
	参考事務		852	3.4	18	40	59	81	72
	計		1,983	7.8	144	335	159	168	192
合計			89,219	351.3	2,301	8,061	7,316	7,914	8,390

(単位：件)

9月	10月	11月	12月	平成4年 1月	2月	3月	比率 (%)
1,128	1,216	1,218	1,047	1,063	1,205	668	---
326	398	459	428	382	435	220	---
1,454	1,614	1,677	1,475	1,445	1,640	888	18.7
90	127	106	89	100	134	56	---
150	192	220	173	183	225	104	---
240	319	326	262	283	359	160	3.2
323	355	281	260	287	362	205	---
49	55	53	38	51	60	23	---
372	410	334	298	338	422	228	4.8
218	173	172	140	120	88	32	---
154	116	87	78	84	87	44	---
372	289	259	218	204	175	76	4.5
9	9	4	2	3	3	2	---
15	21	14	10	9	8	8	---
24	30	18	12	12	11	10	0.2
414	357	355	202	288	324	166	---
498	487	353	281	292	316	181	---
912	844	708	483	580	640	347	10.0
2,429	2,733	2,534	2,664	3,247	3,439	1,378	---
688	813	1,237	1,122	1,275	1,705	723	---
3,117	3,546	3,771	3,786	4,522	5,144	2,101	42.7
1,039	1,319	1,312	1,006	1,072	1,085	452	---
38	36	31	23	35	37	12	---
1,077	1,355	1,343	1,029	1,107	1,122	464	13.7
103	84	59	35	70	30	22	---
62	102	108	80	83	69	78	---
165	186	167	115	153	99	100	2.2
7,733	8,593	8,603	7,678	8,644	9,612	4,374	100.0

(8) AV・マイクロ室利用状況

ア. AV資料

項目		年月	合計	一日平均	平成3年 4月	5月	6月	7月
映像資料	ビデオテープ		21,851	86.0	759	2,055	2,387	2,398
	ビデオディスク		8,083	31.9	186	724	805	792
	計		29,934	117.9	945	2,779	3,192	3,190
録音資料	カセットテープ		722	2.8	19	87	76	78
	コンパクトディスク		10,197	40.2	551	1,052	1,065	1,059
	計		10,919	43.0	570	1,139	1,141	1,137
合計			40,853	160.9	1,515	3,918	4,333	4,327

※ AV資料は、原則、一人一回一点の利用しか認めていないため、利用人数と利用資料数は同じである。

イ. マイクロ資料

項目		年月	合計	一日平均	平成3年 4月	5月	6月	7月
新聞等	受付件数		1,206	4.7	31	138	109	122
	リール数		4,838	19.0	64	400	561	592
特許	受付件数		192	0.8	7	18	8	17
	リール数		859	3.4	22	49	39	41
計	受付件数		1,398	5.5	38	156	117	139
	リール数		5,697	22.4	86	449	600	633

(9) 視覚障害者資料室利用状況

ア. 貸出冊数

項目		年月	合計	一日平均	平成3年 4月	5月	6月	7月
登録者数			68	——	17	15	9	4
点字図書	利用者数		135	——	3	6	15	16
	タイトル数		144	——	3	6	15	21
	冊数		362	——	9	42	54	59
録音図書	利用者数		201	——	7	9	17	17
	タイトル数		379	——	11	19	33	31
	巻数		2,920	——	77	140	256	229
合計	利用者数		336	——	10	15	32	33
	タイトル数		523	——	14	25	48	52
	冊、巻数		3,282	——	86	182	310	288

(単位：点)

8月	9月	10月	11月	12月	平成4年 1月	2月	3月
2,639	1,899	2,081	1,948	1,544	1,503	1,789	904
816	594	700	673	731	683	889	490
3,455	2,493	2,731	2,616	2,275	2,186	2,678	1,394
73	61	49	89	63	35	52	40
1,277	871	934	808	688	658	797	437
1,350	932	983	897	751	693	849	477
4,805	3,425	3,714	3,513	3,026	2,879	3,527	1,871

8月	9月	10月	11月	12月	平成4年 1月	2月	3月
106	110	182	128	73	80	88	39
420	462	736	488	247	275	419	174
16	23	22	21	19	10	20	11
175	103	130	135	56	38	45	26
122	133	204	149	92	90	108	50
595	565	866	623	303	313	464	200

8月	9月	10月	11月	12月	平成4年 1月	2月	3月
8	5	4	2	1	1	1	1
14	14	11	9	8	13	15	11
14	15	12	11	8	13	15	11
40	48	14	15	8	14	35	24
17	23	21	15	19	18	21	17
35	39	42	25	36	38	42	28
280	296	341	219	286	273	302	221
31	37	32	24	27	31	36	28
49	54	54	36	44	51	57	39
320	344	355	234	294	287	337	245

イ. 他館からの借受冊数

資料別	点字図書	録音図書	合計
申込件数	1	10	11
タイトル数	1	10	11

ウ. 対面朗読（朗読協力員登録者数 32名）

項目	年月	合計	一日平均	平成3年 4月	5月	6月	7月
利用者数		353	———	2	19	27	33
朗読者数		230	———	2	18	22	21
朗読時間		566.75	———	4	35	44.5	47.5

2 協力業務関係統計

(1) 協力貸出

ア. 全体

項目	年月	合計	一日平均	平成3年 4月	5月	6月	7月
貸出館数		674	2.7	6	34	41	50
貸出冊数		1,574	6.2	29	88	94	91

8 月	9 月	10 月	11 月	12 月	平成4年 1 月	2 月	3 月
45	37	37	52	31	35	25	10
24	23	24	30	22	21	16	7
67.5	58	63.5	88	48.5	55.25	39	16

8 月	9 月	10 月	11 月	12 月	平成4年 1 月	2 月	3 月
45	47	69	72	69	78	87	76
88	93	141	159	187	211	208	185

イ. 市町村別利用状況

市町村名		月 別 貸 出 冊 数												合計
		4月	5月	6月	7月	8月	9月	10月	11月	12月	1月	2月	3月	
古 屋 市	鶴 舞				2	3	2	11	10	6	5	10	12	61
	熱 田										2		1	3
	北		4			1	2	2	2		4	3	6	24
	千 種				6						3		1	10
	天 白			3	1			6	1	3		3	2	19
	中 川				5	4	1	8	3	1	9	1		32
	中 村			1	2	3	4	1	4	6	4	12	17	54
	西		1						3	3	4	9	9	29
	東	2	6	1	4	11	16	8	11	5	12	9	3	88
	瑞 穂				6			2	4	5	4	3	2	26
	緑		4	3	1	1		1				5		15
	港		4			3								7
	南			1		1	4	7	2	2				17
	名 東	10	11	15	16	15	14	30	35	16	42	48	37	289
守 山			5	1		5	8	2	10	2	5		38	
安 城 市		1	1									1	3	
一 宮 市	15	1	5						1			2	24	
稲 沢 市										1			1	
犬 山 市								1					1	
岩 倉 市					1	1		1					3	
大 府 市											2	3	5	
岡 崎 市								2	2	1	5	1	11	
尾 張 旭 市							2		3				5	
春 日 井 市		3											3	
蒲 郡 市								1					1	
刈 谷 市													0	
江 南 市													0	
小 牧 市													0	
新 城 市													0	
瀬 戸 市	1		2	2		2	6	2	11	6	8	5	45	
高 浜 市													0	
知 多 市										2	7	2	11	
知 立 市										5			5	

市町村名	月 別 貸 冊 数												
	4月	5月	6月	7月	8月	9月	10月	11月	12月	1月	2月	3月	合計
津 島 市												3	3
東 海 市											1	3	4
常 滑 市						1				2	3	4	10
豊 明 市													0
豊 川 市				1	1	4	1					1	8
豊 田 市		1	1	1				4	1	3	3	1	15
豊 橋 市		12	19	1	11	10	8	5		10	11	7	94
西 尾 市					1								1
半 田 市			4	3	2	3	1	5	4	8	3	5	38
尾 西 市		10	1		1	2	4	6	2	4	4	2	36
碧 南 市				3	5		4	8	4	2	4	2	32
阿久比町	1	2		1									4
一 色 町										9	3	5	17
大 口 町													0
蟹 江 町						1	2	9	1	17	2	2	34
吉 良 町		3				1	4		8	7	12		35
佐 屋 町													0
師 勝 町						2			1			1	4
武 豊 町											1		1
東 郷 町							3			3			6
日 進 町												3	3
額 田 町								1					1
東 浦 町								8			1		9
扶 桑 町			13	7	10	13	11	9	2	6	9	11	91
平 和 町													0
三 好 町				1									1
弥 富 町													0

(比率%)

名古屋市	12	30	29	44	42	48	84	77	57	91	108	90	712	45.2
他市町村	17	33	46	20	32	40	46	62	40	86	79	64	565	35.9
BM巡回先			3					3		2	1	1	10	0.6
他図書館		25	16	27	14	5	11	17	90	32	20	30	287	18.2
合 計	29	88	94	91	88	93	141	159	187	211	208	185	1,574	

(2) 他館からの借受冊数

項目	年月	合計	一日平均	平成3年 4月	5月	6月	7月
申込館数		46	——	3	3	3	0
借出冊数		57	——	3	3	4	0

(3) 協力複写

項目	年月	合計	一日平均	平成3年 4月	5月	6月	7月
申込件数		27	——	0	1	1	2
複写冊数		1,587	——	0	11	1,039	9

(4) 移動図書館駐車場別貸出状況

地区	町村名	駐車場名	第1巡回貸出冊数			第2巡回貸出冊数			
			一般図書	話合文庫	小計	一般図書	話合文庫	小計	
尾張	西枇杷島町	町公民館	124	36	160	145	36	181	
	長久手町	町役場	222	0	222	241	0	241	
	西春町	福祉センター	236	0	236	223	0	223	
		県営西春住宅	102	0	102	97	0	97	
	新川町	新川体育会館	139	0	139	117	0	117	
	清洲町	町民センター	320	0	320	366	18	384	
	木曾川町	町役場	128	0	128	170	0	170	
	張	祖父江町	丸甲小学校	54	0	54	38	0	38
			勤労青少年ホーム	206	0	206	222	0	222
稲沢農協長岡支所			176	0	176	181	0	181	
	尾張地区合計	1,707	36	1,743	1,800	54	1,854		
海部	甚目寺町	中央公民館	376	0	376	394	0	394	
	美和町	中央公民館	317	0	317	332	0	332	
	大治町	町立公民館	71	0	71	47	12	59	
	八開村	役場駐車場	145	0	145	146	0	146	
	立田村	総合体育館	47	0	47	41	0	41	
	十四山村	公民館	279	12	291	231	0	231	
	飛島村	中央公民館	146	0	146	143	0	143	
	七宝町	町公民館	556	6	562	502	6	508	
	海部地区合計	1,937	18	1,955	1,836	18	1,854		
知多	美浜町	町役場	249	0	249	235	0	235	
		野間公民館	250	0	250	227	0	227	
	南知多町	師崎公民館	254	0	254	271	0	271	
		町役場	256	0	256	274	0	274	
		内海支所	379	0	379	374	0	374	
	東浦町	石浜公民館	90	0	90	53	0	53	
		森岡台集会所	74	0	74	83	0	83	
	知多地区合計	1,552	0	1,552	1,517	0	1,517		

8月	9月	10月	11月	12月	平成4年 1月	2月	3月
0	6	6	8	8	4	2	3
0	12	6	11	9	4	2	3

8月	9月	10月	11月	12月	平成4年 1月	2月	3月
1	4	3	2	5	3	2	3
40	89	18	10	65	264	7	35

(単位：冊)

第3巡回貸出冊数			第4巡回貸出冊数			合計貸出冊数			1回平均
一般図書	話合文庫	小計	一般図書	話合文庫	小計	一般図書	話合文庫	合計	
149	18	167	93	30	123	511	120	631	157.8
202	0	202	190	0	190	855	0	855	213.8
312	0	312	304	0	304	1,075	0	1,075	268.8
117	0	117	151	0	151	467	0	467	116.8
87	0	87	120	0	120	463	0	463	115.8
288	18	306	250	18	268	1,224	54	1,278	319.5
123	0	123	166	0	166	587	0	587	146.8
43	0	43	34	0	34	169	0	169	42.3
209	0	209	217	0	217	854	0	854	213.5
171	0	171	187	0	187	715	0	715	178.8
1,701	36	1,737	1,712	48	1,760	6,920	174	7,094	177.4
318	0	318	372	0	372	1,460	0	1,460	365.0
210	0	210	370	0	370	1,229	0	1,229	307.3
71	12	83	79	12	91	268	36	304	76.0
87	0	87	123	0	123	501	0	501	125.3
38	0	38	41	0	41	167	0	167	41.8
260	12	272	274	12	286	1,044	36	1,080	270.0
179	0	179	143	0	143	611	0	611	152.8
481	6	487	469	12	481	2,008	30	2,038	509.5
1,644	30	1,674	1,871	36	1,907	7,288	102	7,390	230.9
225	0	225	194	0	194	903	0	903	225.8
226	0	226	240	0	240	943	0	943	235.8
277	0	277	253	0	253	1,055	0	1,055	263.8
291	0	291	310	0	310	1,131	0	1,131	282.8
393	0	393	312	0	312	1,458	0	1,458	364.5
28	0	28	返却受領のみ			171	0	171	57.0
69	0	69				226	0	226	75.3
1,509	0	1,509	1,809	0	1,809	5,887	0	5,887	226.4

地区	町村名	駐 車 場 名	第 1 巡回貸出冊数			第 2 巡回貸出冊数		
			一般図書	話合文庫	小 計	一般図書	話合文庫	小 計
西 三 河	幸 田 町	坂 崎 公 民 館	120	12	132	117	6	123
		町 立 文 庫	95	0	95	105	0	105
	幡 豆 町	中 央 公 民 館	193	0	193	167	0	167
	西 三 河 地 区 合 計		408	12	420	389	6	395
北 設 楽	設 楽 町	段 嶺 支 所	105	0	105	122	0	122
		町 教 育 委 員 会	354	0	354	270	0	270
	津 具 村	村 民 セ ン タ ー	152	0	152	150	0	150
	稲 武 町	町 役 場	115	0	115	153	0	153
		稲 武 中 学 校	71	0	71	92	0	92
	東 栄 町	奈 根 小 学 校	144	0	144	185	0	185
		町 役 場	70	0	70	63	11	74
	豊 根 村	村 役 場	80	18	98	84	18	102
		三 沢 小 学 校	153	0	153	145	0	145
	富 山 村	村 役 場	101	0	101	運 行 中 止		
北 設 楽 地 区 合 計		1,345	18	1,363	1,264	29	1,293	
南 設 楽	鳳 来 町	開 発 セ ン タ ー	262	0	262	259	0	259
		山 吉 田 小 学 校	118	0	118	104	0	104
		大 野 中 央 集 会 所	237	0	237	226	0	226
	作 手 村	協 和 小 学 校	108	0	108	107	0	107
		作 手 中 学 校	99	12	111	86	6	92
南 設 楽 地 区 合 計		824	12	836	782	6	788	
宝 飯	一 宮 町	町 文 化 会 館	542	0	542	522	12	534
	音 羽 町	赤 坂 台 公 民 館	171	0	171	218	0	218
		町 役 場	478	0	478	485	0	485
	御 津 町	中 央 公 民 館	484	0	484	551	0	551
	小 坂 井 町	中 央 公 民 館	260	18	278	253	18	271
宝 飯 地 区 合 計		1,935	18	1,953	2,029	30	2,059	
渥 美	田 原 町	町 役 場	312	12	324	279	12	291
		野 田 公 民 館	135	0	135	108	0	108
	赤 羽 根 町	農 業 者 ト レ ー ニ ン グ セ ン タ ー	539	0	539	540	0	540
	渥 美 町	堀 切 小 学 校	188	0	188	253	0	253
		中 央 公 民 館	216	36	252	195	24	219
渥 美 地 区 合 計		1,390	48	1,438	1,375	36	1,411	
総 合 計		11,098	冊 162	冊 11,260	冊 10,992	冊 179	冊 11,171	

(単位：冊)

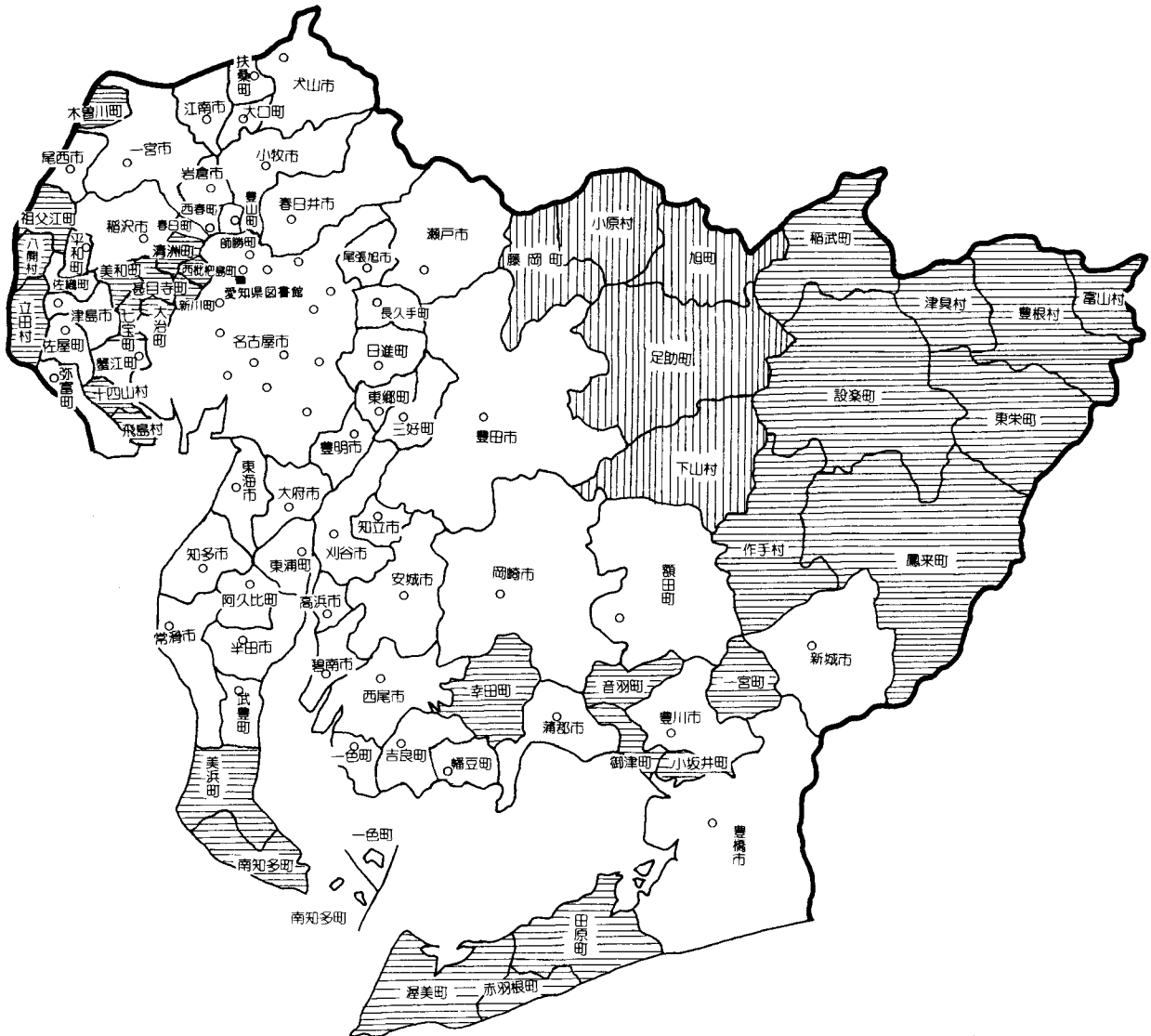
第3巡回貸出冊数			第4巡回貸出冊数			合計貸出冊数			1回平均
一般図書	話本文庫	小計	一般図書	話本文庫	小計	一般図書	話本文庫	小計	
92	6	98	95	18	113	424	42	466	116.5
119	0	119	144	0	144	463	0	463	115.8
137	0	137	99	0	99	596	0	596	149.0
348	6	354	338	18	356	1,483	42	1,525	127.1
132	0	132	141	0	141	500	0	500	125.0
371	0	371	304	0	304	1,299	0	1,299	324.8
140	0	140	163	0	163	605	0	605	151.3
103	0	103	128	0	128	499	0	499	124.8
118	0	118	62	0	62	343	0	343	85.8
188	0	188	166	0	166	683	0	683	170.8
62	12	74	75	11	86	270	34	304	76.0
71	18	89	74	18	92	309	72	381	95.3
189	0	189	185	0	185	672	0	672	168.0
81	0	81	89	0	89	271	0	271	67.8
1,455	30	1,485	1,387	29	1,416	5,451	106	5,557	142.5
208	0	208	226	0	226	955	0	955	238.8
84	0	84	108	0	108	414	0	414	103.5
222	0	222	173	0	173	858	0	858	214.5
107	0	107	105	0	105	427	0	427	106.8
93	0	93	76	0	76	354	18	372	93.0
714	0	714	688	0	688	3,008	18	3,026	151.3
529	6	535	526	6	532	2,119	24	2,143	535.8
225	0	225	177	0	177	791	0	791	197.8
456	0	456	427	0	427	1,846	0	1,846	461.5
556	0	556	529	0	529	2,120	0	2,120	530.0
255	6	261	269	18	287	1,037	60	1,097	274.3
2,021	12	2,033	1,928	24	1,952	7,913	84	7,997	399.9
360	12	372	375	12	387	1,326	48	1,374	343.5
121	0	121	140	0	140	504	0	504	126.0
582	0	582	568	0	568	2,229	0	2,229	557.3
206	0	206	163	0	163	810	0	810	202.5
221	24	245	212	36	248	844	120	964	241.0
1,490	36	1,526	1,458	48	1,506	5,713	168	5,881	294.1
冊	冊	冊	冊	冊	冊	冊	冊	冊	1巡回平均
10,882	150	11,032	10,691	203	10,894	43,663	694	44,357	11,089.3

付1 県内公共図書館一覧

館名	電話番号	FAX.番号	所在地	休館日
愛知芸術文化センター 愛知県図書館	052-212-2323	052-212-3674	〒460 中区三の丸1-9-3	月, 第3火, 祝日
名古屋市 鶴舞中央図書館	052-741-3131	052-733-6337	〒466 昭和区鶴舞1-1-155	
名古屋市 西図書館 (仮設)	052-521-1451	052-521-1453	〒451 西区城西4-2-21	
名古屋市熱田図書館	052-671-6600	052-671-5600	〒456 熱田区神宮1-1-2	
名古屋市南図書館	052-821-1732	052-821-3364	〒457 南区千竈通2-10-2	
名古屋市東図書館	052-935-5675	052-935-5679	〒461 東区徳川町1001	
名古屋市中村図書館	052-411-3651	052-411-3645	〒453 中村区中村町字茶ノ木25 (中村公園内)	
名古屋市港図書館	052-651-9249	052-651-9250	〒455 港区港栄1-14-16	
名古屋市北図書館	052-912-8111	052-912-8135	〒462 北区志賀町2-12-1	月, 第3金, 祝日
名古屋市千種図書館	052-781-7431	052-781-7447	〒464 千種区田代町字瓶杓1-137	
名古屋市瑞穂図書館	052-853-0450	052-853-0451	〒467 瑞穂区東栄町2-1	
名古屋市中川図書館	052-353-5311	052-353-5342	〒454 中川区太平通1-40-1	
名古屋市守山図書館	052-793-6288	052-793-6289	〒463 守山区守山1-6-1	
名古屋市緑図書館	052-896-9297	052-896-9298	〒458 緑区旭出1-1104	
名古屋市名東図書館	052-773-8200	052-773-8239	〒465 名東区文教台2-205	
名古屋市天白図書館	052-803-4188	052-803-4190	〒468 天白区横町701	
一宮市立豊島図書館	0586-72-2343	0586-23-2136	〒491 一宮市本町通8-11	月, 第3木, 祝日
瀬戸市立図書館	0561-82-2202	0561-85-2651	〒489 瀬戸市東松山町1-2	月, 月末, 祝日
半田市立図書館	0569-23-7171	0569-23-7174	〒475 半田市桐ヶ丘4-7-3	月, 第4金
春日井市立図書館	0568-81-2964	0568-82-0213	〒486 春日井市春見町3	月, 月末, 祝日の翌日
津島市市立図書館	0567-25-2145	0567-25-2294	〒496 津島市南門前町1-8	月, 第4水, 金午後, 祝日
犬山市立図書館	0568-62-6300	0568-62-4757	〒484 犬山市大字犬山字東古券322-1	月, 月末, 祝日
常滑市立図書館	0569-35-2217	0569-34-7445	〒479 常滑市新開町1-104	月, 月末, 祝日
江南市立図書館	0587-56-2306	0587-56-2306	〒483 江南市石枕町神明82	月, 月末, 祝日
尾西市立図書館	0586-62-8191	0586-61-6651	〒494 尾西市東五城字大平裏19-1	月, 月末, 祝日
小牧市立図書館	0568-73-9951	0568-73-7772	〒485 小牧市小牧5-89	月, 月末, 祝日
稲沢市立図書館	0587-32-0862	0587-32-0862	〒492 稲沢市国府宮3-1-1-101	月, 第1金, 祝日
東海市立中央図書館	052-601-5335	052-601-0643	〒476 東海市中央町3-2	月, 月末, 祝日
大府市中央図書館	0562-48-1808	0562-44-0033	〒474 大府市桃山町5-180-1	月, 第3日, 毎月最終金
知多市立中央図書館	0562-55-4349	0562-55-2379	〒478 知多市岡田字宝の脇22	火, 月末, 祝日の翌日
尾張旭市立図書館	0561-54-5544	—————	〒488 尾張旭市東大道町山の内2419-5	月, 毎月初日
岩倉市図書館	0587-37-6804	0587-66-5907	〒482 岩倉市昭和町2-17	月, 第3金, 祝日

館名	電話番号	FAX番号	所在地	休館日
豊明市立図書館	0562-92-4946	0562-93-1498	〒470-11 豊明市西川町横井4-11	月, 月末, 祝日
東郷町立図書館	05613-8-4111	05613-8-4111	〒470-01 愛知郡東郷町大字春木字北反田14	火, 月末
日進町立図書館	05617-3-4123	05617-3-6224	〒470-01 愛知郡日進町大字蟹甲新田字中島267	月, 月末, 祝日
長久手町中央図書館	0561-63-8006	0561-63-8045	〒480-11 愛知郡長久手町長湫 中部土地区画整理組合78 ブロック7	月, 第2火, 祝日
師勝町図書館	0568-25-3600	0568-25-3602	〒481 西春日井郡師勝町大字熊之庄字御榊53	月, 月末, 第3日, 祝日
西春町図書館	0568-25-5111	0568-25-5163	〒481 西春日井郡西春町大字法成寺字蔵化60	月, 第3日, 月末
大口町立図書館	0587-95-3999	0587-95-6755	〒480-01 丹羽郡大口町伝右1-47	月午後, 火, 第3木, 祝日
扶桑町図書館	0587-93-8630	0587-93-8655	〒480-01 丹羽郡扶桑町大字高雄字福塚183-1	火, 第3金, 祝日
平和町立図書館	0567-46-1124	0567-46-4660	〒490-13 中島郡平和町大字中三宅字二丁割60	月, 金午前, 第3日, 月末, 祝日
蟹江町立図書館	05679-5-0605	—————	〒497 海部郡蟹江町大字蟹江本町字ホノ割53	月, 月末, 祝日
弥富町立図書館	0567-65-1117	0567-67-4011	〒498 海部郡弥富町大字前ヶ須新田字南本田347	月火, 第3日, 祝日
佐屋町立杉野図書館	0567-28-7760	0567-26-0765	〒496 海部郡佐屋町大字須依字東田面25	月, 月末, 第3日, 祝日
阿久比町立図書館	0569-48-6231	0569-48-2733	〒470-22 知多郡阿久比町大字卯坂字栗之木谷32-4	月, 月末, 祝日
東浦町中央図書館	0562-84-2800	0562-84-2802	〒470-21 知多郡東浦町大字緒川字平成81	月, 月末, 祝日の翌日
武豊町立図書館	0569-73-6800	0569-73-7926	〒470-23 知多郡武豊町字山ノ神135-1	月, 月末, 祝日
豊橋市中央図書館	0532-31-3131	0532-31-4254	〒441 豊橋市羽根井町48	月, 月末, 祝日
岡崎市立図書館	0564-51-2251	—————	〒444 岡崎市明大寺町字茶園11-3	月, 第3金, 祝日
豊川市立図書館	05338-5-5536	—————	〒442 豊川市諏訪3-135	月, 月末, 祝日の翌日
碧南市民図書館	0566-41-0894	—————	〒447 碧南市源氏神明町2	月, 月末, 祝日
刈谷市中央図書館	0566-25-6000	0566-26-0510	〒448 刈谷市住吉町4-1	月, 月末, 祝日の翌日
豊田市立図書館	0565-32-0717	0565-32-4343	〒471 豊田市陣中町1-19-1	月, 第4金
安城市中央図書館	0566-76-6111	0566-77-6066	〒446 安城市城南町2-10-3	月, 第4金, 祝日
西尾市立図書館	0563-56-6200	0563-56-5670	〒445 西尾市亀沢町474	月, 月末, 祝日
蒲郡市立図書館	0533-69-3706	0533-69-0999	〒443 蒲郡市宮成町1-1	月, 第3金, 祝日
新城ふるさと情報館	05362-3-2333	05362-3-2002	〒441-13 新城市字下川1-1	月, 月末
知立市図書館	0566-83-1131	0566-83-6675	〒472 知立市新地町番割22-2	月, 第4金, 祝日
高浜市立図書館	0566-52-0240	—————	〒444-13 高浜市碧海町5-1-5	月, 第4金, 祝日の翌日
一色学びの館	0563-72-3880	0563-72-3882	〒444-04 幡豆郡一色町大字一色字東前新田8	月, 月末, 祝日の翌日
吉良町立図書館	0563-32-3400	0563-32-3400	〒444-05 幡豆郡吉良町大字荻原字大道通14-1	月, 月末, 祝日
幡豆町立図書館	0563-62-6588	0563-62-2800	〒444-07 幡豆郡幡豆町大字寺部字林添89-1	月, 毎月最終金, 祝日の翌日
額田町立図書館	0564-82-2953	0564-82-3634	〒444-36 額田郡額田町大字檜山字山ノ神10-2	月, 第3金, 祝日
三好町立中央図書館	05613-4-3311	05613-4-6007	〒470-02 西加茂郡三好町西陣取山130	月, 第4木, 祝日

付2 公立図書館設置市町及び移動図書館巡回町村



- 愛知県図書館
- 市町立図書館
- 公立図書館設置市町
(一部、公民館図書室を含む)
- ▨ 愛知県移動図書館巡回町村
- ▩ 豊田加茂広域市町村圏移動図書館巡回町村

事業年報 平成4年度版

平成4年9月10日発行

編集・発行 愛知芸術文化センター愛知県図書館
〒460 名古屋市中区三の丸一丁目9-3
電話(052)212-2323 FAX(052)212-3674

印刷 八木印刷工業株式会社
〒461 名古屋市東区豊前町3-18
電話(052)935-5571 FAX(052)936-8496