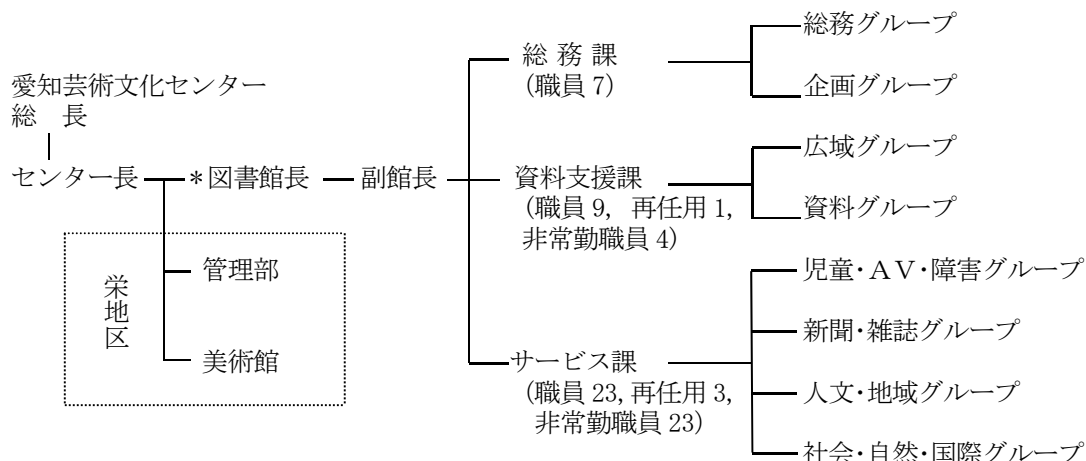


## I 組織 (平成 30 年 4 月 1 日現在)



\* 図書館現員数 :

事務職員 41 名 (うち司書 35 名)、再任用職員 4 名、一般職非常勤職員 27 名

## II 愛知芸術文化センター運営会議図書館専門委員会委員名簿

平成 30 年 6 月 15 日現在 (五十音順)

| 氏名     | 所属等                               |
|--------|-----------------------------------|
| ○ 伊藤真理 | 愛知淑徳大学人間情報学部教授                    |
| 伊佐治弥生  | 公募委員                              |
| 岡田知之   | 安城市図書情報館長                         |
| ◎ 梶原克教 | 愛知県立大学学術研究情報センター長 (愛知県立大学外国語学部教授) |
| 小林武夫   | 公募委員                              |
| 田中耕太郎  | 愛知県学校図書館研究会高等学校部会長 (愛知県立江南高等学校長)  |
| 富田正美   | 愛知県教育委員会学習教育部生涯学習課長               |
| 中井孝幸   | 愛知工業大学工学部教授                       |
| 山田恭司   | 中日新聞社編集局資料部長                      |

◎委員長 ○委員長代理

## III 施設・設備

|      |   |      |                         |
|------|---|------|-------------------------|
| 敷地面積 | 10,120.24 m <sup>2</sup>                        | 建築面積 | 3,516.15 m <sup>2</sup> |
| 延床面積 | 19,604.39 m <sup>2</sup>                        | 建物規模 | 地上 5 階、地下 2 階、塔屋        |
| 構造   | 鉄骨鉄筋コンクリート造                                     |      |                         |
| 蔵書能力 | 約 1,600,000 冊 (開架 約 350,000 冊、閉架 約 1,250,000 冊) |      |                         |

| 階      | 面積(m <sup>2</sup> ) | 概要                                   | 席数  |
|--------|---------------------|--------------------------------------|-----|
| 塔屋階    | 69.78               | エレベーター機械室                            | —   |
| 5 階    | 1,836.63            | 会議室、レストラン (スガキヤ)、自販機コーナー             | —   |
| 4 階    | 2,791.41            | 自然科学・社会科学・ビジネス情報コーナー・規格              | 203 |
| 3 階    | 3,094.07            | 人文科学・地域資料・ティーンズコーナー・多文化サービスコーナー      | 218 |
| 2 階    | 2,488.13            | 新聞・雑誌、マイクロ閲覧室、総務課事務室                 | 137 |
| 1 階    | 3,339.31            | 貸出返却・登録・利用案内カウンター、児童図書室、AV室、視覚障害者資料室 | 177 |
| 地下 1 階 | 3,531.93            | 書庫、資料支援課事務室                          | —   |
| 地下 2 階 | 2,453.13            | 書庫、機械室                               | —   |
| 計      | 19,604.39           |                                      | 735 |