

愛知県図書館

事業年報

平成 11 年度

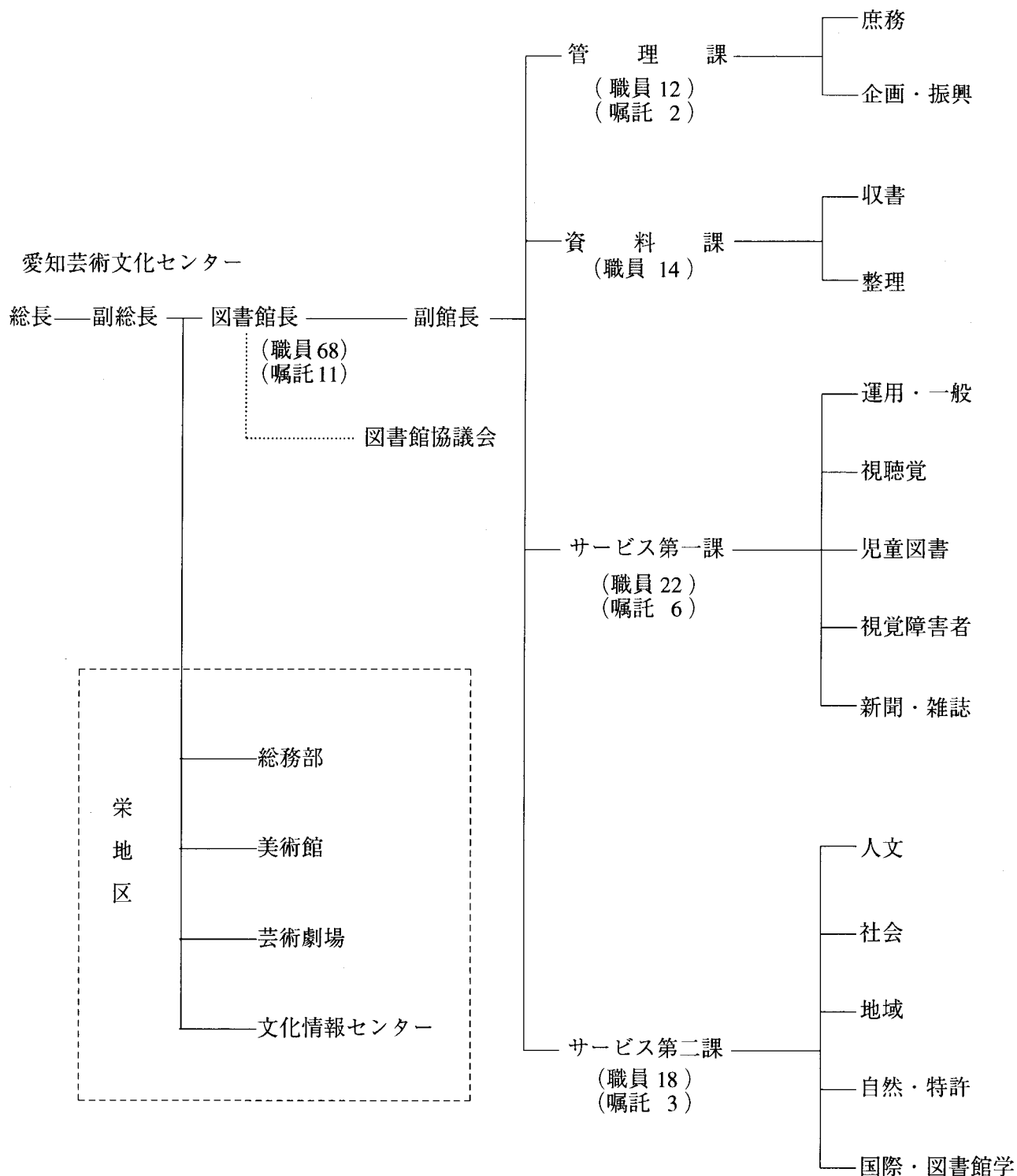


愛知芸術文化センター
AICHI ARTS CENTER

目 次

I	組織・機構	2
II	施設・設備	4
III	図書館運営費	5
IV	業務報告	6
V	電算システム概要	14
VI	実施事業	14
VII	愛知県図書館協議会	17
VIII	平成10年度の主な動き	18
IX	統 計	19
付1	県内公立図書館一覧	44
付2	公立図書館設置市町村及び移動図書館巡回町村	47

I 組織・機構 (平成11年4月1日現在)



(注) 1 職員数の内訳は、事務職員68人(うち司書42人)、嘱託員11人

2 電話交換、受付案内、視聴覚受付等業務、複写、警備、清掃、設備・運転管理及び電算業務は外部委託

庶務会計事務、施設管理、主務課との連絡調整、図書館協議会の運営、その他他課の所管に属しないこと

図書館運営計画の策定、電算システムの総合運営、自主企画事業の計画実施、地域巡回、図書館協力事業の推進、図書館統計・広報資料の作成、他図書館との連絡調整

資料購入計画の策定、選書・発注・納品、寄贈図書の選択・収集、資料選択会議の運営、図書の登録・装備

図書整理基準の策定、書誌・所蔵データの入力・修正、寄贈図書等の装備

サービス各課の運用・各担当間の調整、利用者登録、利用案内・相談、資料の貸出・返却・配架、閉架書庫の配架計画・出納・配架、身体障害者への郵送貸出、複写受付

AVマイクロ資料の選定・購入、利用案内・相談、AV機器操作、データの追加入力

利用者登録、利用案内・相談、資料の貸出・返却・配架、資料の選択・配備・整備、データの追加入力

利用案内・相談、対面朗読の企画運営、郵送貸出の実施、資料の貸出・返却・配架

利用案内・相談、資料の貸出・返却・配架、書庫資料の出納、新聞・雑誌の選択・発注・受入・配備・整備、記事索引作成、データの追加入力、複写受付

利用案内・相談、資料の貸出・返却・配架、書庫資料の出納、資料の選択・配備・整備、データの追加入力、複写受付

利用案内・相談、資料の貸出・返却・配架、書庫資料の出納、資料の選択・配備・整備、データの追加入力、複写受付

利用案内・相談、資料の貸出・返却・配架、書庫資料の出納、資料の選択・配備・整備、データの追加入力、郷土資料目録のデータ入力、複写受付

利用案内・相談、資料の貸出・返却・配架、書庫資料の出納、資料の選択・配備・整備、データの追加入力、複写受付

利用案内・相談、資料の貸出・返却・配架、書庫資料の出納、資料の選択・配備・整備、データの追加入力、複写受付

II 施設・設備

敷地面積	10,120.24 m^2
建築面積	3,516.15 m^2
延床面積	19,604.39 m^2
建物規模	地上5階、地下2階、塔屋
構造	鉄骨鉄筋コンクリート造
蔵書能力	約1,600,000冊（開架約350,000冊、閉架約1,250,000冊）

床面積内訳

階	面積 (m^2)	概要	座席数 (席)
塔屋階	69.78	エレベータ機械室	—
5階	1,836.63	会議室、レストラン、ロビー	—
4階	2,791.41	自然・特許、国際・図書館学	183
3階	3,094.07	人文、社会、地域	202
2階	2,488.13	新聞・雑誌、管理課事務室	88
1階	3,339.31	運用・一般、視聴覚、児童図書、視覚障害者	255
地下1階	3,531.93	書庫、BM室、資料課事務室、電算機室	18
地下2階	2,453.13	書庫、機械室	—
計	19,604.39		746

本館は、優れた建築物として、これまで、中部建築賞・名古屋都市景観賞（平成3年度）、愛知県快適空間賞（平成4年度）、日本図書館協会建築賞（平成5年度）、愛知まちなみ建築賞（平成6年度）、公共建築賞（中部地区）（平成7年度）を受賞している。

Ⅲ 図書館運営費

(単位：千円)

事業項目	平成11年度当初予算額 (A)	平成10年度現計予算額 (B)	予算の増減額 (A-B)
施設維持管理費	191,582	207,709	△16,127
図書資料収集・整理費	116,657	169,849	△53,192
電算システム運用費	243,879	227,774	16,105
サービス事業費	23,063	28,237	△5,174
市町村図書振興費	6,673	0	6,673
市町村図書館協力費	0	3,853	△3,853
移動図書館費	0	5,083	△5,083
計	581,854	642,505	△60,651

注) 職員給与及び嘱託員経費は除く。市町村図書館協力費、移動図書館費は平成11年度は、併せて市町村図書振興費となった。

IV 業 務 報 告

本館は平成3年4月20日に開館し「県民に開かれた図書館」「資料情報センターとしての図書館」「県内の市町村立図書館へのバックアップを行う図書館」「愛知芸術文化センターの一翼を担う図書館」という基本的性格を掲げて、事業を展開し、8年が経過した。

平成11年3月31日現在の蔵書冊数は約97万冊である。主題別開架閲覧方式を採用し、総開架冊数は約33万冊を数え、子どもから老人までに親しまれる施設となっている。さらに県立図書館として県内市町村立図書館との間にオンラインネットワークを構築し、迅速な情報の提供と宅配便による搬送の充実に努めている。

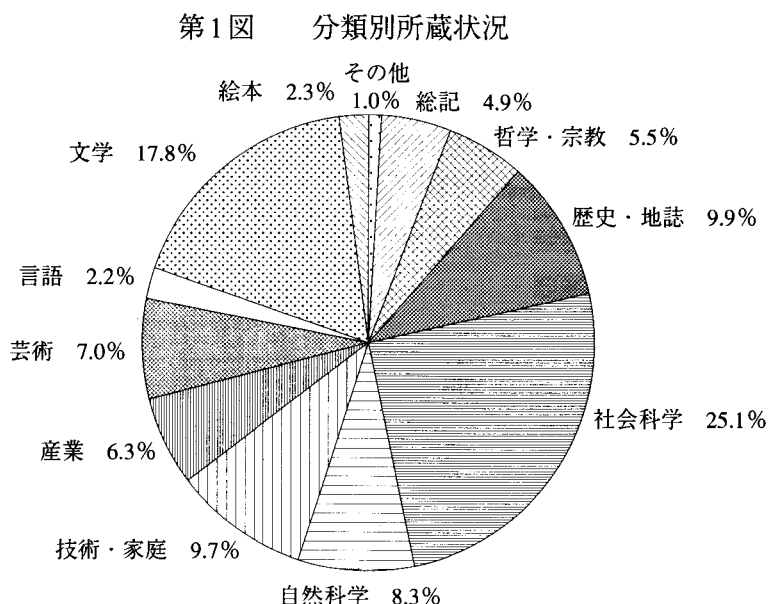
1 図書館資料の収集・整理

資料の収集にあたっては、県民の幅広い知的要求にこたえるため、調査、研究に役立つ資料を根幹に児童書から各分野の専門的資料にいたるまで広範囲に収集している。

また、開館を機に県勤労会館から国連寄託図書館を移管、国連寄託資料を始め国際関連資料の充実に努めている。

(1) 図書

平成10年度の購入図書は和書17,863冊、洋書795冊、計18,658冊、寄贈等図書は和書3,853冊、洋書340冊、計4,193冊であり、合計22,851冊を受け入れた。製本雑誌、製本特許、移動図書館用図書、規格・加除法規等を含めた平成11年3月末現在の蔵書数は和書860,593冊、洋書111,153冊、合計971,746冊である。そのうち図書資料の分類別構成比は第1図のとおりである。



(2) 逐次刊行物等（年鑑類は除く）（この項の数値は平成11年4月1日現在）

新聞110紙、雑誌3,031誌を受け入れている。本館では開館以来、新聞、雑誌の収集には特に力をいれ、契約新聞、雑誌の点数は全国公共図書館でも一二を争う水準にあった。しかし、厳しい財政事情のため資料収集費を大幅に削減せざるをえなくなり、本年度、国内の新聞49紙、海外の新聞13紙、国内の雑誌209誌、海外の雑誌212誌の契約を打ち切った。とはいえ、現在でも契約雑誌、新聞点数は公共図書館中でトップクラスに位置している。終刊、中断等を含んだ所蔵総タイトル数は第2図のとおりである。

第2図 新聞・雑誌所蔵統計（平成11年4月1日現在）

		タ イ ト ル 数		
		終 刊 ・ 中 断	継 続 収 集	計
新 聞	和	110	100	210
	洋	3	10	13
	計	113	110	223
雑 誌	和	2,778	2,830	5,608
	洋	714	201	915
	計	3,492	3,031	6,523

その他に加除法規31タイトルを受け入れている。また、科学技術関係の資料の充実にも努力し、内外の工業規格等をあわせて24タイトルを継続的に受け入れている。

(3) マイクロ資料

平成10年度は新聞115リール、「国立国会図書館所蔵明治期刊行図書マイクロ版集成」の「補遺版」308リール、その他24リール、合計447リールのマイクロフィルムを受け入れた。

平成11年3月末現在の資料数はマイクロフィルム47,186リール、マイクロフィッシュ25,727枚である。

(4) 視聴覚資料

映像資料はビデオテープ460点、ビデオディスク22点、音響資料はコンパクトディスク321点を受け入れた。平成11年3月末現在の資料数はビデオテープ4,798点、ビデオディスク2,231点、コンパクトディスク12,701点、カセットテープ1,061点である。

(5) 視覚障害者資料

録音図書77タイトル433巻(うち自館製作56タイトル349巻)、点字図書34タイトル174冊を受け入れ、平成11年3月末現在で録音図書1,967タイトル12,801巻、点字図書448タイトル2,724冊となった。また、平成6年12月から国立国会図書館「点字図書・録音図書全国総合目録」に参加し、資料の相互貸借を行っている。さらに平成6年度から、中部ブロック点字図書館連絡協議会に加盟し、録音図書製作着手情報及び完成情報を交換している。

(6) 移動図書館用資料

移動図書館用資料は本館の資料とは別に収集しており、平成10年度は図書1,606冊、ビデオテープ86点を収集した。また、平成3年度受入分の資料のうち、1,051冊を県内の図書館未設置町村に譲与した。平成11年3月末現在の資料数は図書14,151冊、ビデオテープ710点である。

(7) 特許資料

本館では開館以来、特許広報類地方閲覧所として、内外の特許資料の収集、提供に努めてきた。しかし、特許庁は特許情報の活用環境整備として、従来の特許広報類地方閲覧所における特許情報の提供のあり方について抜本的な整備、見直しを行い、新たに「特許電子図書館」を構築し、平成11年4月から、インターネットを通じて特許情報を提供することとなった。これに伴い、本館では平成11年3月末日をもって特許広報類地方閲覧所施設としての役割を終えることになった。なお、これまで収集した特許広報類、内外特許CD-ROM等については、当分の間、本館で利用に供することとした。

2 図書館資料の利用

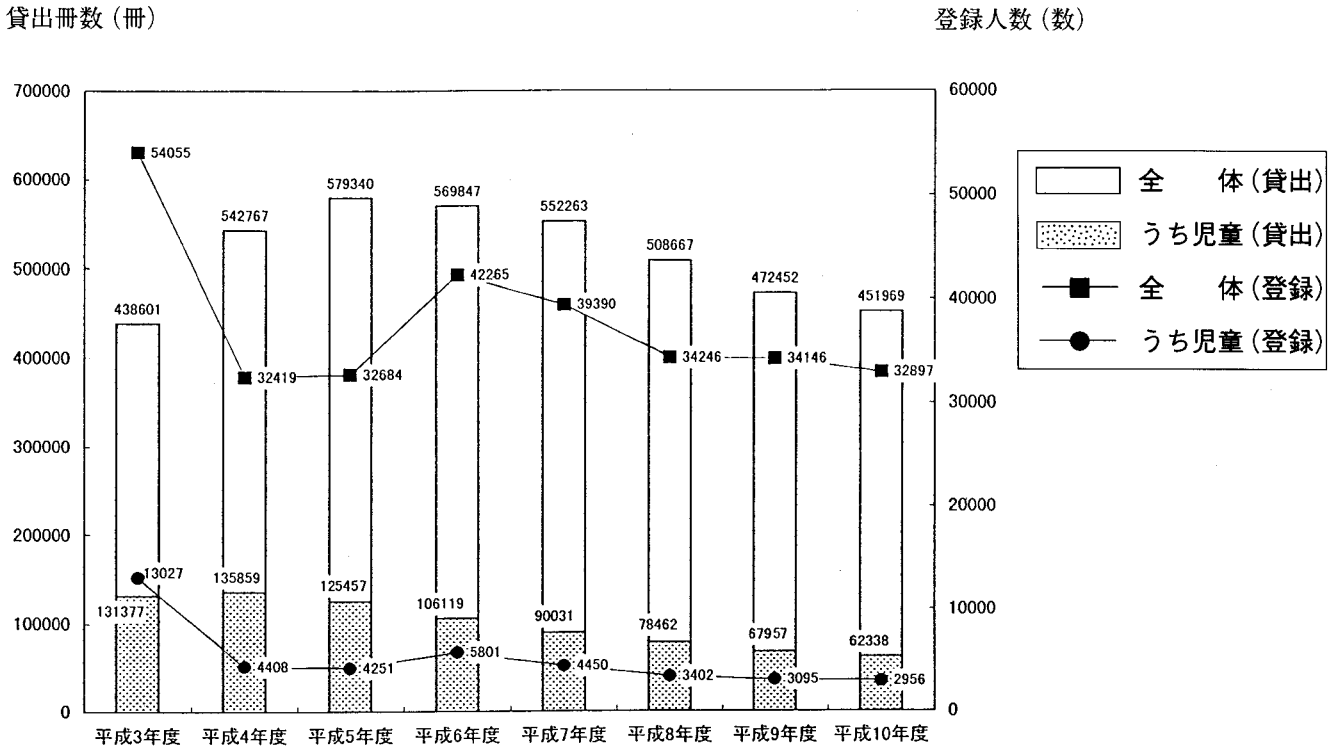
平成10年度の開館日数は271日で、入館者数は900,254人(1日平均3,322人)であった。これは前年度に比べて、約1.4%ほど増加した。

(1) 図書

平成10年度の登録者数は、32,897人(1日平均121人)であった。その内訳は一般29,941人、児童2,956人である。平成8年度から10年度の登録者数は101,289人(一般91,836人、児童9,453人)となった。

個人館外貸出の利用者は193,601人(1日平均714人)で、貸出冊数は451,969冊(1日平均1,668冊)となっている。また、身体障害者を対象とする郵送貸出の平成10年度の登録者は8人で、これまでと合わせて28人となり、81人189冊の利用があった。

第3図 貸出冊数、登録者数推移

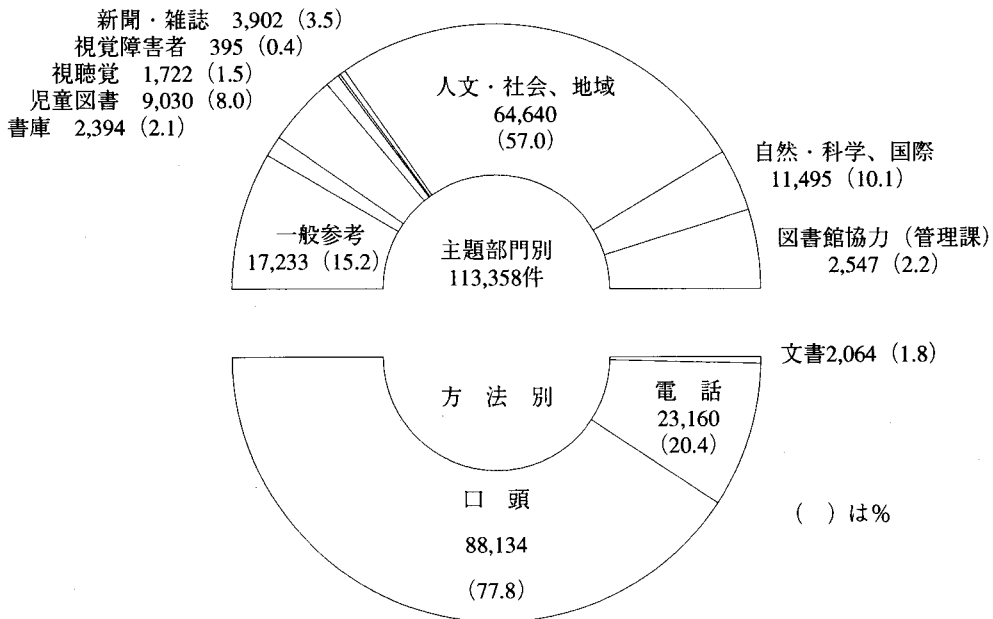


(2) 利用相談

図書館資料についての利用相談は、案内が81,771件（1日平均302件）、参考業務（資料・情報の提供を伴う調査研究への利用相談）が31,587件（1日平均117件）となっている。

利用相談の主題部門別、方法別内訳は第4図のとおりである。

第4図 利用相談



(3) 複写サービス

複写サービスは電子式複写が1,011,146枚（1日平均3,731枚）、マイクロ複写が16,495枚（1日平均61枚）、CD-ROM（特許資料）の複写が41,485枚（1日平均153枚）となっている。

(4) 閉架資料の利用

1階から4階の開架資料とは別に閉架資料の利用も多い。出納冊数は一般図書等105,922冊、雑誌等41,397冊、特許35,874冊、その他593冊、一日平均678冊となっている。

(5) 視聴覚資料の利用

視聴覚資料は館内での利用に限っており、館外貸出は行っていない。平成10年度の利用数はビデオテープ17,893点、ビデオディスク8,241点、コンパクトディスク6,412点、カセットテープ281点である。視聴覚資料は利用が多いため、原則、1人1回1点の利用しか認めていないので、利用人数と利用点数は同じである。各ブースの満席時間は1日平均、AVブース（1人用）4時間、ビデオブース（2人用）4時間、リスニングコーナー2時間となっており、特に土曜、日曜は一日中満席状態である。

(6) 視覚障害者資料の利用

視覚障害者を対象に、対面朗読、録音図書の貸出、製作、点字図書の貸出を行っている。平成10年度新たに33人（更新登録25人）の利用登録があり、平成11年3月31日現在の登録者数は183人となった。対面朗読、録音図書の作成に応ずる朗読協力員は73人である。平成10年度には朗読協力員研修講座を14回開催し、デジタル録音図書作成実習等を行った。対面朗読の利用者は162人、455時間で延べ179人の朗読協力員が対応した。録音図書の貸出は1,082人1,545タイトル（11,216巻）、点字図書の貸出は163人163タイトル（198冊）であった。その他に他館へ録音図書242タイトルを貸し出し、他館より、録音図書361タイトル、点字図書27タイトルを借り受けた。

3 協力事業

県立図書館として、県下全域への図書館サービスを展開するため、①県図書館所蔵資料の情報を迅速に提供する「オンラインネットワーク」②地域住民の求めに応じ、市町村立図書館を窓口として利用に供する「協力貸出と資料の搬送システムの確立」③市町村立図書館職員の資質向上のための「市町村立図書館職員研修」の事業を行っている。

(1) オンラインネットワーク

愛知県図書館の資料所蔵情報（図書、逐次刊行物、AV資料）、郷土資料情報並びに出版情報を、市町村立図書館の端末機で、迅速かつ的確に検索し、貸出を希望する図書を予約することができるシステムである。

平成10年度末現在37市町立図書館（分館を含む）、1公民館図書室、1大学及び県4機関との間に稼働している。接続館は、第5図のとおりである。

第5図 オンライン接続館一覧

館名	供用開始日	検索システム	館名	供用開始日	検索システム
豊橋市中央図書館	平4.4.1	職員用	蒲郡市立図書館	平6.7.1	職員用
尾西市立図書館	平4.4.9	〃	稲沢市立図書館	平6.7.1	〃
刈谷市中央図書館	平4.4.13	〃	西春町図書館	平6.7.1	〃
名古屋市鶴舞中央図書館	平4.4.23	〃	祖父江町中央図書館	平7.2.10	〃
安城市中央図書館	平4.5.1	〃	佐屋町立図書館	平7.3.1	〃
師勝町図書館	平4.5.10	〃	日進市立図書館	平7.4.20	〃
高浜市立図書館	平4.6.2	〃	東郷町立図書館	平7.4.26	〃
幡豆町立図書館	平4.7.17	〃	常滑市立図書館	平7.5.9	〃
岡崎市立図書館	平4.8.1	〃	吉良町立図書館	平7.5.12	〃
一宮市立豊島図書館	平4.10.1	〃	東海市立中央図書館	平7.5.30	〃
大府市中央図書館	平4.12.18	〃	にしび創造センター	平7.6.1	〃
知立市図書館	平5.2.2	簡易	尾張旭市立図書館	平7.6.13	〃
春日井市立図書館	平5.4.20	職員用	大口町立図書館	平7.8.30	〃
豊明市立図書館	平5.5.1	〃	犬山市立図書館	平7.10.1	〃
	6.4.1	簡易	幸田町立図書館	平8.1.5	〃
阿久比町立図書館	平5.7.1	職員用	豊田市中央図書館	平9.4.15	〃
西尾市立図書館	平5.7.1	〃	春日井市東部市民センター図書室	平9.6.1	〃
碧南市民図書館	平5.7.17	〃	名古屋大学附属図書館	平8.1.5	〃
長久手町中央図書館	平5.11.1	〃	県機関名	供用開始日	検索システム
新城ふるさと情報館	平6.3.15	〃	勤労会館労働図書資料室	平3.9.1	職員用
武豊町立図書館	平6.4.19	〃	県議会図書室	平3.9.20	〃
渥美町立図書館	平6.5.9	〃	愛知芸術文化センター 7-トライプラー	平4.10.30	〃
瀬戸市立図書館	平6.6.1	〃	(専用回線)		
			愛知県産業情報センター	平7.5.25	簡易

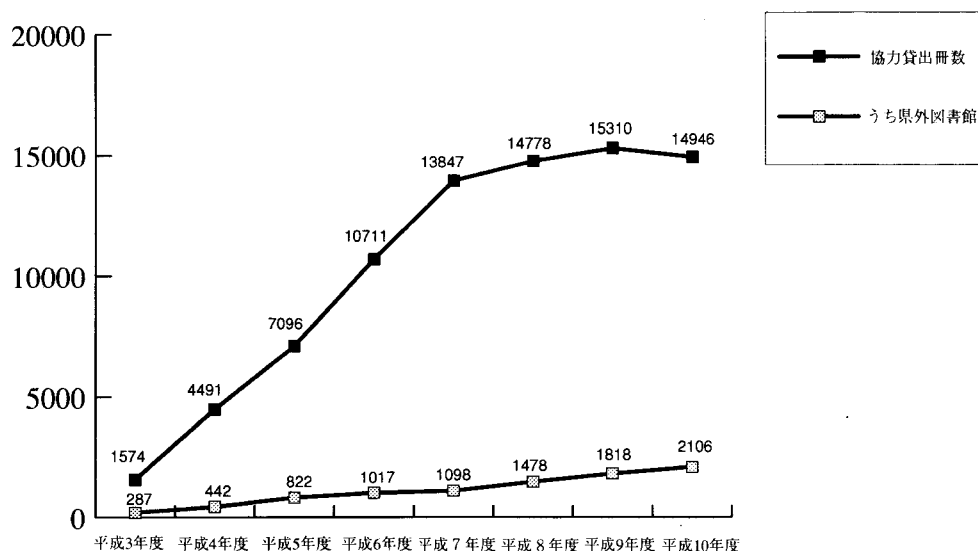
(2) 協力貸出

愛知県図書館が所蔵し、市町村立図書館では所蔵しない資料を、地域住民の求めに応じ、市町村立図書館を窓口として提供する協力貸出を積極的に推進してきた。

平成10年度の本館から他の図書館への貸出は、延べ、5,742館14,946冊であった。うち県内公立図書館等（平成11年3月31日現在）への貸出は12,840冊である。

また、他の図書館から当館利用者のための借受は47件99冊、図書館を通して申込みを受けた複写は114件2,422枚であった。

第6図 協力貸出冊数の推移



(3) 市町村立図書館職員研修

図書館サービスの第一線で活躍している、市町村立図書館職員の資質向上のために、県立図書館として、平成4年度から県内の市町村立図書館の職員を対象に愛知県公立図書館長協議会との共催で行っている。

なお、研修計画は同研修委員会の協力を得て立案している。

平成10年度の実施状況は次のとおり。

新任職員研修会	平成10年5月29日（金）会場：愛知県図書館5階大会議室 講演：生涯学習の振興と図書館の役割 講師：桜花学園大学図書課長 保科明治氏 参加者 54名
児童奉仕研修会	平成10年10月16日（金）会場：長久手町中央図書館 講演：今、子どもたちは？—心の成長を考える— 講師：はこ心理研究所所長 亀井敏彦氏 参加者 57名
館長研修会	平成10年12月4日（金）会場：伏見ライフプラザ 講演：演芸場奮闘記 講師：大須演芸場 席亭 足立秀夫氏 参加者 70名
係長主任級職員研修会	平成11年1月22日（金）会場：愛知県図書館5階大会議室 講演：大学図書館のネットワーク—現実のものとなった電子図書館— 講師：日本福祉大学付属図書館 杉山政司氏 参加者 51名
公共図書館職員研修会	平成11年3月5日（金）会場：愛知県図書館5階大会議室 講演：雑誌記事等と図書館の自由 講師：名古屋市緑図書館 館長 和田匡弘氏 参加者 68名

4 移動図書館

県内の図書館未設置町村を対象に、移動図書館車で巡回し、読書施設に恵まれない地域住民にサービスする事業である。

平成10年度は図書館未設置の24町村37か所を年4回巡回した。ただし、富山村については通行止による中止のため、年3回の巡回となった。

総貸出冊数は27,346冊であり、1か所1回当たりの貸出冊数は186冊であった。また、移動図書館用のビデオテープの貸出は1,815点であった。

平成11年3月11日（木）には、巡回地域の担当者が集まり、次年度の巡回計画等を協議した。

なお、この事業は平成11年度から地域巡回と事業名を変更した。

平成10年度 移動図書館駐車場一覧

教育事務所名	地区	町村名	駐車場名	教育事務所名	地区	町村名	駐車場名					
尾張	尾張	西枇杷島町	西枇杷島町公民館	設楽	北設楽	設楽町	段嶺窓口センター 設楽町教育委員会					
		清洲町	清洲町民センター			津具村	つぐグリーンプラザ					
		新川町	新川体育会館			稲武町	稲武町役場 稲武中学校					
		木曾川町	木曾川町役場				東栄町	奈根小学校 東栄町役場				
海部	海部	七宝町	七宝町公民館			新城	南設楽	鳳来町	鳳来町保健センター 山吉田小学校 大野中央集会所			
		甚目寺町	甚目寺町中央公民館						作手村	協和小学校 作手中学校		
		十四山村	十四山村公民館					東三河		宝飯	音羽町	赤坂台公民館 音羽町役場
		立田村	立田村総合体育館								一宮町	一宮町文化会館
		八開村	八開村役場						小坂井町		小坂井町中央公民館	
知多	知多	南知多町	師崎公民館 総合体育館 内海支所			御津町	御津町文化会館					
			美浜町	美浜町役場 野間公民館	渥美	田原町	田原町役場 野田公民館 童浦公民館					
				合 計		24町村	37駐車場					

V 電算システム概要

1 処理業務の概要

- (1) 図書館サービスシステム…資料検索（利用者用・職員用）、利用者登録、貸出・返却（個人、協力）、オフライン貸出
- (2) 業務処理システム…図書・逐次刊行物収集・整理（選書、発注、受入、書誌データ入力、修正、所蔵データ入力、典拠維持・管理、整理明細書作成、図書原簿作成）、蔵書点検、配置変更、所在管理、除籍管理、督促処理、パンフレット資料管理処理、AV資料管理処理、郷土資料月報（総合目録）作成処理
- (3) 運用管理システム…資料状況統計作成、利用状況統計作成、MARC管理、システム制御パラメータ処理、復旧処理

2 ハードウェア構成

FACOM M770 モデル8

本体装置	主記憶容量	32 MB	端末装置	ワークステーション
	増設記憶装置	MSU 64 MB	FMR 70 ΣⅢ	43台
	半導体ディスク容量	512 MB	FMR 280 L	11台
	磁気ディスク容量	45.36 GB	計	54台

3 新電算システム

上記の電算システムは平成3年4月開館以来使用してきたが、平成11年10月に新電算システムを稼働させることになった。新システムでは端末機のOSをWindows方式に変更、利用者端末機ではディスプレイタッチ方式を採用した端末機も導入する。また、LAN回線を敷設し、データの共有化を図るとともに、端末機の設置されていない場所でも、ノートパソコンによってシステムへ接続することが可能になる。市町村図書館とのオンラインシステムについても、これまでは専用の端末機によらねばならなかったが、新システムではパソコンの機種を選ばず接続が可能になる。

VI 実施事業

1 資料展

（会場：大会議室）

- (1) あいちの生んだ小説家展—尾崎士郎展—

「あいちの生んだ小説家展」の第7回目として、「尾崎士郎展」を開催した。この展覧会では士郎の出生地である吉良町の町立図書館、出身校の岡崎高校（旧制愛知二中）などの所蔵資料をお借りして展示した。平成10年は尾崎士郎の生誕百年にあたった。

会 期 平成10年6月23日～7月19日

入場者3,709人

(2) 読書感想文コンクール優秀作品展

愛知図書館協会、毎日新聞社、愛知県学校図書館研究会、名古屋市学校図書館研究会が主催した読書感想文コンクールの優秀作品（平成9年度分108点）を展示し、併せて課題図書などを紹介した。

会 期 平成10年7月23日～8月20日

入場者 4,016人

(3) 東海地区読書ゆうびんコンテスト入賞・入選作品展

全国学校図書館協会、中日新聞社、東海4県及び名古屋市の学校図書館研究会が主催した読書郵便コンテストの入賞・入選作品228点を展示し、併せて指定図書・対象図書を紹介した。

会 期 平成10年10月13日～28日

入場者 1,523人

(4) 明治期刊行資料展

本館が購入した「国立国会図書館所蔵明治期刊行図書マイクロ版」の利用促進をはかるため、フィルムからのプリント等によって紹介するとともに、通常は書庫にある本館所蔵の明治期刊行資料を併せて展示し、貴重な資料に接する機会を提供するもの。

本年度は「明治を読む・明治を調べる・明治を見る」を副題にして、明治期のベストセラー、事典・辞典、地図を展示した。

なお、この展示は平成6年度からテーマ別に5年計画で始められ、この年度をもって予定のすべての展示を終了した。

会 期 平成11年2月2日～28日

入場者 3,227人

2 文化講座

(会場：大会議室)

テ ー マ	開 催 日	講 師	入場者
1 花づくりのポイント	平成10年9月5日(土)	愛知豊明花き卸売市場技術顧問	98人
2 自分づくり・絵本づくり —男も女も世代をこえた楽しみ—	平成10年9月12日(土)	名東手づくり絵本の会 園原節子氏	87人
3 『ヨーロッパ』の源流 —その統一性と多様性—	平成10年9月19日(土)	愛知県立芸術大学教授 徳田直宏氏	119人

3 映 画 会

本館所蔵のビデオソフトの中から、名画を選び上映した。

(1) 名画鑑賞会（会場：AVホール）

作 品 名	開 催 日	入場者
1 野菊の如き君なりき	平成10年 4月19日(日)	62人
2 無防備都市	5月17日(日)	60人
3 心の旅路	6月14日(日)	50人
4 東京物語	7月19日(日)	55人
5 望郷	8月16日(日)	85人
6 サンセット大通り	9月13日(日)	52人
7 幕末太陽伝	10月18日(日)	34人
8 シベリア物語	11月15日(日)	54人
9 34丁目の奇跡	12月13日(日)	57人
10 王将	平成11年 1月17日(日)	66人
11 巴里祭	2月14日(日)	65人
12 駅馬車	3月28日(日)	70人

(2) こども映画会（会場：AVホール）

作 品 名	開 催 日	入場者
1 少年猿飛佐助	平成10年 7月23日(木)	25人
2 ガリバーの宇宙旅行	8月 6日(木)	40人
3 アニー	8月20日(木)	44人
4 ニルスのふしぎな旅	12月24日(木)	47人
5 親指姫	平成11年 3月25日(木)	28人

4 児童室の催し

名 称	開 催 期 間
1 七夕飾り工作	平成10年6月17日(水)から7月7日(火)まで
2 クリスマスツリー工作	平成10年12月1日(火)から12月25日(金)まで
3 読書クイズ	平成10年10月27日(火)から11月8日(日)まで

5 刊行物

名 称	号 数	刊行部数	内 容
1 年魚市（あゆち）	15号	1,300	図書館報
2 事業年報	平成10年度	1,500	前年度事業報告
3 郷土資料月報	420～431号	100	県内公共図書館が受け入れた郷土資料の目録
4 郷土資料・地方行政資料年報	平成10年度	2,000	郷土資料月報の年間累積版
5 国連資料情報	29～30号	500	国連資料の紹介
6 じどうしつだより	17～22号	100	新着児童書から選択紹介
7 新しく入った本	毎月	100	新着児童書リスト

VII 愛知県図書館協議会

平成10年度は平成10年6月2日に開催し、平成9年度の利用状況、図書資料の収集事業、平成10年度の予算、自主企画事業について協議した。

協議会委員名簿（平成11年4月1日現在）

氏名	所 属
小野田章二	愛知県公立高等学校長会会長
蟹吉光	愛知県総務部文化振興局長
唐松健夫	岩倉市図書館長
近藤修治	愛知県教育委員会生涯学習部長
◎ 林董一	愛知学院大学客員教授
堀内守	名古屋大学名誉教授
水野笑子	愛知県読書会連絡協議会会長
薬袋秀樹	図書館情報大学教授

◎は会長

（五十音順）

VIII 平成10年度の主な動き

- 平成10年 4月 22日(水) 新規採用・転任職員研修開催(～24日、28日)
23日(木) 愛知県公立図書館長協議会役員会、同第1回定例会開催
5月 29日(金) 愛知県公立図書館長協議会新任職員研修会開催
6月 2日(火) 愛知図書館協議会開催
5日(金) 愛知図書館協会定期総会・理事会開催
23日(火) あいちの生んだ小説家展「尾崎士郎展」(～7月19日)
23日(火) 都道府県・指定都市立図書館長会議開催(東京都)
24日(水) 全国公立図書館協議会総会・研究集会開催(東京都)
7月 2日(木) 朗読協力員研修講座開講
8日(水) 愛知芸術文化センター運営会議開催
23日(木) 東海北陸地区県立・指定都市図書館長会議開催(金沢市、～24日)
23日(木) 読書感想文コンクール優秀作品展開催(～8月20日)
24日(金) 愛知県公立図書館長協議会第2回定例会開催(知立市)
8月 27日(木) 愛知図書館協会実務講習会開催
31日(月) 東海北陸地区公共図書館司書等専門研修(～9月4日)
9月 5日(土) 文化講座開催「花づくりのポイント」
12日(土) 文化講座開催「自分づくり・絵本づくり」
19日(土) 文化講座開催「『ヨーロッパ』の源流」
25日(金) オンラインシステム担当者会議
10月 1日(木) 東海北陸地区公共図書館研究集会(～2日)
8日(木) 愛知県公立図書館長協議会第3回定例会開催(岩倉市)
13日(火) 東海地区読書ゆうびんコンテスト入賞・入選作品展開催(～28日)
16日(金) 愛知県公立図書館長協議会児童奉仕研修会開催(長久手町)
21日(水) 全国図書館大会(秋田市、～23日)
11月 7日(土) 「本に親しむみんなのつどい」(愛知県集会)
12月 4日(金) 愛知県公立図書館長協議会第4回定例会・館長研修会開催(名古屋市)
平成11年 1月 22日(金) 愛知県公立図書館長協議会係長・主任級研修会開催
30日(土) 読書感想文愛知県コンクール表彰式(名古屋市教育センター)
2月 2日(火) 明治期刊行資料展開催(～28日)
3月 5日(金) 愛知県公立図書館長協議会公共図書館職員研修会開催
8日(月) 館内整理のための休館(～23日)
11日(木) 移動図書館担当者連絡会議
12日(金) 図書館協力担当者会議

IX 統 計 (平成11年3月31日現在)

I	資料整備状況	
1	資料受入状況	
(1)	図書等受入状況	20
(2)	逐次刊行物等受入状況(継続分)	22
2	資料所蔵状況	
(1)	資料所蔵状況	23
(2)	図書等主題部門別所蔵状況	24
(3)	図書分類別所蔵状況	26
(4)	視聴覚資料ジャンル別所蔵状況	27
II	資料利用状況	
1	館内利用状況	
(1)	入館者数	28
(2)	登録者数	28
	ア.利用者区分別	
	イ.地域別	
	ウ.男女別	
	エ.年代別	
(3)	個人館外貸出冊数	28
	ア.利用者数、貸出冊数(月別)	
	イ.分類別貸出冊数(月別)	
	ウ.主題部門別貸出冊数(月別)	
(4)	貸出予約(月別)	32
(5)	複写枚数(月別)	32
(6)	閉架資料利用冊数(月別)	34
(7)	身体障害者への郵送貸出(月別)	34
(8)	CD-ROM利用状況(月別)	34
(9)	利用相談	34
	ア.利用相談(口頭、電話、文書別、月別)	
	イ.利用相談(主題部門別、月別)	
(10)	AV・マイクロ室利用状況	38
	ア.視聴覚資料(月別)	
	イ.マイクロ資料(月別)	
(11)	視覚障害者資料室利用状況	38
	ア.貸出冊数(月別)	
	イ.他館への貸出冊数	
	ウ.他館からの借受冊数	
	エ.対面朗読(月別)	
2	協力業務状況	
(1)	協力貸出	40
	ア.全体(月別)	
	イ.館別貸出冊数	
(2)	他館からの借受冊数(月別)	40
(3)	他館を通して受けた複写(個人、月別)	40
(4)	移動図書館駐車場別貸出状況	43

I 資料整備状況

1 資料受入状況

(1) 図書等受入状況

資料別 受入別		図書等		計 冊	紙 芝 居 点	地図 (一枚もの) 枚	有価証券 (合冊) 冊	視 聴	
		和書 冊	洋書 冊					カセット テープ 点	コンパクト ディスク 点
受 入	購 入	17,863	795	18,658	190	990	231		321
	寄贈・寄託	3,853	340	4,193					
	製 本 (雑誌・特許)	3,908	727	4,635					
	自館製作								
	小 計	25,624	1,862	27,486	190	990	231	0	321
払 出	亡 失	287	1	288					
	汚 破 損	466	10	476	170	979	2,428		
	譲 与								
	小 計	753	11	764	170	979	2,428	0	0
差 引	24,871	1,851	26,722	20	11	△2,197	0	321	

覚 資 料		計	マイクロ資料		* CD-ROM 枚	視覚障害者 用 資 料	
ビデオ テープ 点	ビデオ ディスク 点		フィルム リール	フィッシュ 枚		* 点字 図書 冊	* 録音 図書 巻
409	22	752	447		353 (7)	145 (19)	74 (18)
51		51			642 (11)	29 (15)	10 (3)
							349 (56)
460	22	803	447	0	995 (18)	174 (34)	433 (77)
94	4	98					
94	4	98	0	0	0	0	0
366	18	705	447	0	995 (18)	174 (34)	433 (77)

移動図書館	
図書 冊	ビデオ テープ 点
1,606	86
1,606	86
1,595	
1,051	
2,646	0
△1,040	86

※ () 内はタイトル数

(2) 逐次刊行物等受入状況（継続分）（平成11年4月1日現在）

（単位：タイトル）

階別・ 室別		1 階				2階	3 階		4 階			合計	受入別	
		ブラウ ジング	AV・ マイクロ 室	児童 図書 室	視 覚 障害 資料 室	新聞・ 雑 誌	人文・ 社 会	地域	自然・ 特 許	国際	図書 館学		購入	寄贈・ 寄託・ 製 作
新 聞	和			6		89		5				100	64	36
	洋					10						10	10	0
	計			6		99		5				110	74	36
雑 誌	和	17		46	8	2,303		375		16	65	2,830	1,400	1,430
	洋			8		133		4		39	17	201	152	49
	計	17		54	8	2,436		379		55	82	3,031	1,552	1,479
規 格 類	和								19			19	15	4
	洋								5			5	3	2
	計								24			24	18	6
加除法規							16	6	9			31	31	0
合 計		17	0	60	8	2,535	16	390	33	55	82	3,196	1,675	1,521

*年報、年鑑類、CD-ROMは含まず。

2 資料所蔵状況

(1) 資料所蔵状況

資 料 別		和 書	洋 書	合 計	前 年 同 期		
					和 書	洋 書	合 計
図 書 等	図 書	685,257	85,846	771,103冊	664,294	84,722	749,016冊
	製 本 雑 誌	77,038	15,728	92,766冊	74,362	15,276	89,638冊
	製 本 特 許	78,943	8,946	87,889冊	77,749	8,633	86,382冊
	規 格 ・ 加 除 法 規 類	1,459	633	2,092冊	1,408	611	2,019冊
	有 価 証 券 報 告 書 (合 冊)	1,021	0	1,021冊	3,218	0	3,218冊
	点 字 図 書	2,724	0	(448タイトル) 2,724冊	2,550	0	(414タイトル) 2,550冊
	移 動 図 書 館 用 図 書	14,151	0	14,151冊	15,191	0	15,191冊
	計	860,593	111,153	971,746冊	838,772	109,242	948,014冊
そ の 他 の 資 料	パンフレット (入力済)	2,288	1,032	3,320点	2,271	969	3,240点
	紙 芝 居	1,858	0	1,858点	1,838	0	1,838点
	全 国 電 話 帳	615	0	615冊	606	0	606冊
	地 図 (1 枚 も の)	6,497	1,484	7,981枚	6,486	1,484	7,970枚
紙 以 外 の 資 料	視 聴 覚 資 料	カセットテープ			1,061点		1,061点
		コンパクトディスク			12,701点		12,380点
		ビデオテープ			4,798点		4,432点
		ビデオディスク			2,231点		2,213点
		移動図書館用ビデオテープ			710点		624点
	小 計			21,501点		20,710点	
マ イ ク ロ 資 料	マイクロフィルム			47,186 ¹⁾ 枚		46,739 ¹⁾ 枚	
	マイクロフィッシュ			25,727枚		25,727枚	
	小 計			72,913点		72,466点	
C D - R O M		2,196	3,468	5,664枚	1,858	2,811	4,669枚
視覚障害者用録音図書		(1,967タイトル)		12,801巻	(1,890タイトル)		12,368巻

(2) 図書等主題部門別所蔵状況

資料別・開閉架別		和 書			洋 書			製 本 雜 誌			製 本 特 許		
		開 架	閉 架	小 計	開 架	閉 架	小 計	開 架	閉 架	小 計	開 架	閉 架	小 計
階別・室別													
1階	一 般 参 考	3,904	5,083	8,987	791	2,275	3,066	—	—	—	—	—	—
	視 聴 覚	—	—	—	—	—	—	—	—	—	—	—	—
	児 童 図 書	23,047	21,104	44,151	5,997	303	6,300	—	—	—	—	—	—
	視 覚 障 害 者	50	0	50	—	—	—	—	—	—	—	—	—
	小 計	27,001	26,187	53,188	6,788	2,578	9,366	—	—	—	—	—	—
2階	新 聞 ・ 雜 誌	230	3	233	6	0	6	6,278*	78,760	85,038	—	—	—
3階	人 文 科 学	81,278	187,192	268,470	11,622	9,016	20,638	—	—	—	—	—	—
	社 会 科 学	50,946	126,609	177,555	4,081	4,382	8,463	—	—	—	—	—	—
	地 域	25,558	15,638	41,196	31	4	35	—	—	—	—	—	—
	小 計	157,782	329,439	487,221	15,734	13,402	29,136	—	—	—	—	—	—
4階	自 然 科 学	37,157	101,538	138,695	6,362	4,799	11,161	—	—	—	—	—	—
	科 学 技 術	485	177	662	1,661	428	2,089	2,748	3,060	5,808	36,418	51,471	87,889
	国 際	561	55	616	23,692	9,448	33,140	1,920	0	1,920	—	—	—
	図 書 館 学	1,738	1,392	3,130	549	118	667	—	—	—	—	—	—
	小 計	39,941	103,162	143,103	32,264	14,793	47,057	4,668	3,060	7,728	36,418	51,471	87,889
開 閉 架 率 (%)		32.8	67.2	—	63.8	36.2	—	11.8	88.2	—	41.4	58.6	—
未 配 本		0	1,512	1,512	0	281	281	—	—	—	—	—	—
合 計		224,954	460,303	685,257	54,792	31,054	85,846	10,946	81,820	92,766	36,418	51,471	87,889
移 動 図 書 館		0	14,151	14,151	—	—	—	—	—	—	—	—	—
総 合 計		224,954	474,454	699,408	54,792	31,054	85,846	10,946	81,820	92,766	36,418	51,471	87,889

(*) B1階新聞書庫 4,828冊を含む。

(単位：冊)

規格・加除法規等			有価証券報告書			点 字 図 書			合 計			比率 (%)
開 架	閉 架	小 計	開 架	閉 架	小 計	開 架	開 架	小 計	開 架	閉 架	小 計	
—	—	—	—	—	—	—	—	—	4,695	7,358	12,053	1.2
—	—	—	—	—	—	—	—	—	—	—	—	—
—	—	—	—	—	—	—	—	—	29,044	21,407	50,451	5.2
—	—	—	—	—	—	55	2,669	2,724	105	2,669	2,774	0.3
—	—	—	—	—	—	55	2,669	2,724	33,844	31,434	65,278	6.7
—	—	—	—	—	—	—	—	—	6,514	78,763	85,277	8.8
—	—	—	—	—	—	—	—	—	92,900	196,208	289,108	29.8
908	0	908	1,021	0	1,021	—	—	—	56,956	130,991	187,947	19.3
24	0	24	—	—	—	—	—	—	25,613	15,642	41,255	4.2
932	0	932	1,021	0	1,021	—	—	—	175,469	342,841	518,310	53.3
—	—	—	—	—	—	—	—	—	43,519	106,337	149,856	15.4
1,160	0	1,160	—	—	—	—	—	—	42,472	55,136	97,608	10.0
—	—	—	—	—	—	—	—	—	26,173	9,503	35,676	3.7
—	—	—	—	—	—	—	—	—	2,287	1,510	3,797	0.4
1,160	0	1,160	—	—	—	—	—	—	114,451	172,486	286,937	29.5
100.0	0.0	—	100.0	0.0	—	2.0	98.0	—	34.5	65.5	—	—
—	—	—	—	—	—	—	—	—	0	1,793	1,793	0.2
2,092	0	2,092	1,021	0	1,021	55	2,669	2,724	330,278	627,317	957,595	98.5
—	—	—	—	—	—	—	—	—	0	14,151	14,151	1.5
2,092	0	2,092	1,021	0	1,021	55	2,669	2,724	330,278	641,468	971,746	100.0

(3) 図書分類別所蔵状況

(単位：冊)

和洋別 開閉架別 分類別	和 書			洋 書			合 計			比率 (%)
	開 架	閉 架	計	開 架	閉 架	計	開 架	閉 架	計	
総 記	12,014	20,869	32,883	2,174	3,063	5,237	14,188	23,932	38,120	4.9
哲学・宗教	11,809	25,787	37,596	2,926	1,618	4,544	14,735	27,405	42,140	5.5
歴史・地誌	22,169	47,259	69,428	4,195	3,112	7,307	26,364	50,371	76,735	9.9
社会科学	56,635	117,485	174,120	14,118	5,212	19,330	70,753	122,697	193,450	25.1
自然科学	18,255	37,773	56,028	5,720	1,895	7,615	23,975	39,668	63,643	8.3
技術・家庭	18,699	47,987	66,686	5,435	2,739	8,174	24,134	50,726	74,860	9.7
産 業	11,421	32,309	43,730	3,606	909	4,515	15,027	33,218	48,245	6.3
芸 術	18,453	31,791	50,244	2,672	1,112	3,784	21,125	32,903	54,028	7.0
言 語	5,697	8,095	13,792	1,479	1,440	2,919	7,176	9,535	16,711	2.2
文 学	44,284	82,213	126,497	7,960	3,048	11,008	52,244	85,261	137,505	17.8
絵 本	5,518	7,223	12,741	4,507	282	4,789	10,025	7,505	17,530	2.3
その の 図 書	0	0	0	0	6,343	6,343	0	6,343	6,343	0.8
未 配 本	0	1,512	1,512	0	281	281	0	1,793	1,793	0.2
合 計	224,954	460,303	685,257	54,792	31,054	85,846	279,746	491,357	771,103	100.0

(4) 視聴覚資料ジャンル別所蔵状況 (除: 移動図書館用)

ア. 音響資料

(単位: 点)

ジャンル	カセット テープ	コンパクト ディスク	合計	比率 (%)
交響曲等・ 器楽曲	0	2,941	2,941	21.4
歌劇	0	202	202	1.5
声楽曲等	1	654	655	4.8
ジャズ	0	1,894	1,894	13.8
ヴォーカル	1	3,199	3,200	23.2
ロック	0	1,657	1,657	12.0
カンントリー・ ラテン等	0	259	259	1.9
映画音楽等	11	1,157	1,168	8.5
邦楽・ 民族音楽	54	514	568	4.1
演劇・演芸	194	27	221	1.6
文学・語学	479	15	494	3.6
効果音 その他	186	63	249	1.8
児童・教材	135	119	254	1.8
合計	1,061	12,701	13,762	100.0

イ. 映像資料

(単位: 点)

ジャンル	ビデオ テープ	ビデオ ディスク	合計	比率 (%)
総記	39	0	39	0.5
哲学・宗教	31	6	37	0.5
歴史・伝記	196	4	200	2.8
地理・紀行	387	189	576	8.2
社会科学	306	11	317	4.5
自然科学	413	77	490	7.0
技術・工学	136	9	145	2.1
産業	110	25	135	1.9
芸術・美術	213	58	271	3.9
クラシック音楽	21	313	334	4.8
ポピュラー音楽	40	467	507	7.2
演劇・演芸	101	37	138	2.0
洋画	820	712	1,532	21.8
邦画	481	143	624	8.9
記録映画	262	52	314	4.5
アニメ・児童	747	78	825	11.7
スポーツ娯楽	347	48	395	5.6
語学	41	1	42	0.6
文学	107	1	108	1.5
合計	4,798	2,231	7,029	100.0

II 資料利用状況

1 館内利用状況

(1) 入館者数

項目 \ 年月	平成10年 4月	5月	6月	7月	8月	9月	10月
開館日数	24	24	24	25	25	23	25
入館者数	65,638	79,739	84,723	94,023	94,630	83,667	85,949

(2) 登録者数

ア. 利用者区分別

		平成8年度			平成9年度		
		人数	一日平均	比率(%)	人数	一日平均	比率(%)
一 般	新規	26,534	99	90.5	25,202	94	91.5
	更新	4,310	—	—	5,849	—	—
	合計	30,844	116	90.1	31,051	115	90.9
児 童	新規	2,801	10	9.5	2,354	9	8.5
	更新	601	—	—	741	—	—
	合計	3,402	13	9.9	3,095	12	9.1
合 計	新規	29,335	110	100.0	27,556	102	100.0
	更新	4,911	—	—	6,590	—	—
	合計	34,246	129	100.0	34,146	127	100.0

イ. 地域別 (現在登録者数)

年度 区分	平成8年度末		平成9年度末		平成10年度末	
	人数	比率(%)	人数	比率(%)	人数	比率(%)
市内	70,236	60.6	64,561	59.9	61,162	60.4
市外	38,595	33.3	36,754	34.1	34,275	33.8
県外	7,070	6.1	6,467	6.0	5,852	5.8
合計	115,901	100.0	107,782	100.0	101,289	100.0

ウ. 男女別 (現在登録者数)

年度 区分	平成8年度末		平成9年度末		平成10年度末	
	人数	比率(%)	人数	比率(%)	人数	比率(%)
男	55,517	47.9	51,628	47.9	49,019	48.4
女	60,384	52.1	56,154	52.1	52,270	51.6
合計	115,901	100.0	107,782	100.0	101,289	100.0

(3) 個人館外貸出冊数

ア. 利用者数、貸出冊数

項目 \ 年月	平成10年 4月	5月	6月	7月	8月	9月	10月
利用者数	13,916	16,832	16,483	19,354	19,412	17,293	17,124
貸出冊数	32,633	39,480	38,064	44,654	45,415	39,764	39,798

11月	12月	平成11年 1月	2月	3月	合 計	一日平均	前年度実績	
							合 計	一日平均
22	22	22	22	13	271	—	269	—
72,694	66,649	71,347	65,620	35,575	900,254	3,322	888,242	3,302

平成10年度			合 計		
人数	一日平均	比率 (%)	人数	一日平均	比率 (%)
25,484	94	91.3	77,220	96	91.0
4,457	—	—	14,616	—	—
29,941	110	91.0	91,836	114	90.7
2,441	9	8.7	7,596	9	9.0
515	—	—	1,857	—	—
2,956	11	9.0	9,453	12	9.3
27,925	103	100.0	84,816	105	100.0
4,972	—	—	16,473	—	—
32,897	121	100.0	101,289	126	100.0

*登録・更新者は、利用カードの発行枚数によった。

エ. 年代別 (現在登録者数)

年度 区分	平成8年度末		平成9年度末		平成10年度末	
	人数	比率 (%)	人数	比率 (%)	人数	比率 (%)
10歳未満	3,361	2.9	2,802	2.6	2,575	2.6
10代	21,094	18.2	17,568	16.3	15,183	15.0
20代	55,632	48.0	52,705	48.9	48,857	48.2
30代	14,604	12.6	14,335	13.3	14,058	13.9
40代	11,011	9.5	10,024	9.3	9,762	9.6
50代	5,331	4.6	5,605	5.2	6,132	6.1
60代	3,245	2.8	3,126	2.9	3,077	3.0
70歳以上	1,623	1.4	1,617	1.5	1,645	1.6
合計	115,901	100.0	107,782	100.0	101,289	100.0

11月	12月	平成11年 1月	2月	3月	合 計	一日平均	前年度実績	
							合 計	一日平均
16,542	15,680	18,473	14,261	8,231	193,601	714.4	201,454	748.9
38,431	36,857	43,347	33,627	19,899	451,969	1,667.8	472,452	1,756.3

イ. 分類別貸出冊数

項目	年月	平成10年 4月	5月	6月	7月	8月	9月	10月
	和	1,264	1,268	1,256	1,396	1,348	1,232	1,306
洋	5	2	5	5	2	6	12	
計	1,269	1,270	1,261	1,401	1,350	1,238	1,318	
総記	和	1,471	1,901	1,686	2,272	2,079	1,965	1,973
	洋	22	25	28	17	27	20	26
	計	1,493	1,926	1,714	2,289	2,106	1,985	1,999
哲学宗教	和	3,239	3,906	3,728	4,366	4,342	3,562	3,742
	洋	12	48	34	21	23	14	21
	計	3,251	3,954	3,762	4,387	4,365	3,576	3,763
歴史地誌	和	5,473	7,173	7,228	9,334	8,492	8,575	8,187
	洋	38	46	48	40	43	49	49
	計	5,511	7,219	7,276	9,374	8,535	8,624	8,236
社会科学	和	2,563	3,557	3,587	4,299	4,817	3,524	3,286
	洋	14	29	23	27	15	21	31
	計	2,577	3,586	3,610	4,326	4,832	3,545	3,317
自然科学	和	3,653	4,245	4,220	4,486	4,343	3,836	4,279
	洋	23	31	27	21	15	22	24
	計	3,676	4,276	4,247	4,507	4,358	3,858	4,303
技術家庭	和	1,189	1,544	1,467	1,543	1,444	1,537	1,620
	洋	2	16	0	4	8	17	32
	計	1,191	1,560	1,467	1,547	1,452	1,554	1,652
産業	和	2,906	3,416	3,224	3,631	3,621	3,202	3,360
	洋	26	38	13	22	26	28	17
	計	2,932	3,454	3,237	3,653	3,647	3,230	3,377
芸術	和	686	815	810	966	909	968	874
	洋	13	9	16	8	14	23	16
	計	699	824	826	974	923	991	890
言語	和	8,066	9,179	8,687	9,980	11,370	9,005	8,958
	洋	114	149	113	129	115	138	97
	計	8,180	9,328	8,800	10,109	11,485	9,143	9,055
文学	和	1,377	1,607	1,373	1,668	1,896	1,606	1,470
	洋	161	132	159	121	117	101	88
	計	1,538	1,739	1,532	1,789	2,013	1,707	1,558
絵本	和	265	294	276	228	299	260	273
	洋	0	0	0	0	0	0	0
	計	265	294	276	228	299	260	273
紙芝居	和	51	50	56	70	50	53	57
	洋	0	0	0	0	0	0	0
	計	51	50	56	70	50	53	57
レット パンフ	和	32,203	38,955	37,598	44,239	45,010	39,325	39,385
	洋	430	525	466	415	405	439	413
	計	32,633	39,480	38,064	44,654	45,415	39,764	39,798
合計	和							
	洋							
	計							

11月	12月	平成11年 1月	2月	3月	合 計	一日平均	前 年 度 実 績	
							合 計	一日平均
1,223	1,244	1,424	1,266	772	14,999	—	15,672	—
11	28	9	5	3	93	—	114	—
1,234	1,272	1,433	1,271	775	15,092	55.7	15,786	58.7
1,845	1,863	2,302	1,716	1,002	22,075	—	22,763	—
26	23	23	20	10	267	—	279	—
1,871	1,886	2,325	1,736	1,012	22,342	82.4	23,042	85.7
3,512	3,261	3,657	3,156	1,992	42,463	—	43,981	—
24	28	30	18	13	286	—	290	—
3,536	3,289	3,687	3,174	2,005	42,749	157.7	44,271	164.6
8,017	8,133	10,707	6,030	3,303	90,652	—	93,879	—
70	61	56	39	16	555	—	674	—
8,087	8,194	10,763	6,069	3,319	91,207	336.6	94,553	351.5
3,197	2,822	3,611	2,780	1,565	39,608	—	40,599	—
19	19	19	24	19	260	—	410	—
3,216	2,841	3,630	2,804	1,584	39,868	147.1	41,009	152.4
4,184	3,792	4,349	3,903	2,167	47,457	—	49,276	—
22	17	21	18	8	249	—	308	—
4,206	3,809	4,370	3,921	2,175	47,706	176.0	49,584	184.3
1,662	1,446	1,550	1,081	686	16,769	—	16,736	—
12	3	1	3	5	103	—	73	—
1,674	1,449	1,551	1,084	691	16,872	62.3	16,809	62.5
3,331	3,296	3,513	3,124	1,687	38,311	—	39,845	—
20	20	14	20	18	262	—	289	—
3,351	3,316	3,527	3,144	1,705	38,573	142.3	40,134	149.2
913	860	1,082	807	444	10,134	—	11,399	—
19	26	3	26	11	184	—	242	—
932	886	1,085	833	455	10,318	38.1	11,641	43.3
8,391	8,073	8,950	7,753	5,071	103,483	—	110,263	—
104	136	120	91	69	1,375	—	1,387	—
8,495	8,209	9,070	7,844	5,140	104,858	386.9	111,650	415.1
1,412	1,332	1,530	1,413	859	17,543	—	18,006	—
109	95	95	90	28	1,296	—	1,300	—
1,521	1,427	1,625	1,503	887	18,839	69.5	19,306	71.8
249	218	231	206	85	2,884	—	4,003	—
0	0	0	0	0	0	—	0	—
249	218	231	206	85	2,884	10.6	4,003	14.9
59	61	50	38	66	661	—	664	—
0	0	0	0	0	0	—	0	—
59	61	50	38	66	661	2.4	664	2.5
37,995	36,401	42,956	33,273	19,699	447,039	—	467,086	—
436	456	391	354	200	4,930	—	5,366	—
38,431	36,857	43,347	33,627	19,899	451,969	1,667.8	472,452	1,756.3

ウ. 主題部門別貸出冊数

項目		年月	平成10年	5月	6月	7月	8月	9月	10月
			4月						
1 階	児童図書	和	4,541	5,239	4,801	6,606	9,082	5,184	4,744
		洋	175	147	179	137	128	120	104
		計	4,716	5,386	4,980	6,743	9,210	5,304	4,848
3 階	人文科学	和	14,202	16,895	15,993	17,980	17,473	16,401	16,820
		洋	154	221	151	157	157	167	134
		計	14,356	17,116	16,144	18,137	17,630	16,568	16,954
	社会科学	和	6,034	7,874	7,860	9,976	8,929	9,276	9,041
		洋	26	37	27	28	25	31	28
		計	6,060	7,911	7,887	10,004	8,954	9,307	9,069
4 階	自然科学	和	7,309	8,818	8,781	9,437	9,363	8,332	8,621
		洋	42	60	46	47	34	58	76
		計	7,351	8,878	8,827	9,484	9,397	8,390	8,697
	国際	和	36	25	33	39	20	29	26
		洋	33	60	63	46	61	63	71
		計	69	85	96	85	81	92	97
	図書館学	和	81	104	130	201	143	103	133
		洋	0	0	0	0	0	0	0
		計	81	104	130	201	143	103	133
合計	和	32,203	38,955	37,598	44,239	45,010	39,325	39,385	
	洋	430	525	466	415	405	439	413	
	計	32,633	39,480	38,064	44,654	45,415	39,764	39,798	

(4) 貸出予約

項目		年月	平成10年	5月	6月	7月	8月	9月	10月
			4月						
予約者数			389	455	446	559	613	446	493
予約冊数			504	585	586	731	792	599	656

*購入希望は181件229冊あり、うち155冊購入した。

(5) 複写枚数

項目		年月	平成10年	5月	6月	7月	8月	9月	10月
			4月						
電子式複写			73,445	84,919	84,693	95,341	89,287	93,762	100,933
マイクロ複写			1,183	896	1,592	1,347	1,588	1,447	1,540
CD-ROM複写			4,633	4,652	3,895	4,775	3,469	3,445	3,827
計			79,261	90,467	90,180	101,463	94,344	98,654	106,300

11月	12月	平成11年 1月	2月	3月	合 計	一日平均
4,586	4,274	4,846	4,118	2,797	60,818	—
130	135	111	110	44	1,520	—
4,716	4,409	4,957	4,228	2,841	62,338	230.0
15,933	15,455	17,327	14,824	8,870	188,173	—
135	177	152	136	103	1,844	—
16,068	15,632	17,479	14,960	8,973	190,017	701.2
8,934	8,953	11,583	6,483	3,595	98,538	—
37	39	34	24	12	348	—
8,971	8,992	11,617	6,507	3,607	98,886	364.9
8,387	7,554	9,023	7,741	4,370	97,736	—
51	42	41	44	28	569	—
8,438	7,596	9,064	7,785	4,398	98,305	362.7
47	41	39	37	24	396	—
83	63	53	40	13	649	—
130	104	92	77	37	1,045	3.9
108	124	138	70	43	1,378	—
0	0	0	0	0	0	—
108	124	138	70	43	1,378	5.1
37,995	36,401	42,956	33,273	19,699	447,039	—
436	456	391	354	200	4,930	—
38,431	36,857	43,347	33,627	19,899	451,969	1,667.8

前年度実績	
合 計	一日平均
66,475	—
1,482	—
67,957	252.6
196,329	—
2,023	—
198,352	737.4
101,947	—
411	—
102,358	380.5
100,704	—
751	—
101,455	377.2
309	—
693	—
1,002	3.7
1,322	—
6	—
1,328	4.9
467,086	—
5,366	—
472,452	1,756.3

11月	12月	平成11年 1月	2月	3月	合 計	一日平均
537	462	458	406	198	5,462	20.2
718	625	584	536	251	7,167	26.4

前年度実績	
合 計	一日平均
5,544	20.6
7,365	27.4

(単位：枚)

11月	12月	平成11年 1月	2月	3月	合 計	一日平均
93,234	83,976	89,903	73,406	48,247	1,011,146	3,731.2
1,784	835	1,818	1,663	802	16,495	60.9
2,088	1,905	2,454	3,044	3,298	41,485	153.1
97,106	86,716	94,175	78,113	52,347	1,069,126	3,945.1

前年度実績	
合 計	一日平均
1,034,987	3,847.5
14,889	55.3
42,922	159.6
1,092,798	4,062.4

(6) 閉架資料利用冊数

項目		年月	平成10年 4月	5月	6月	7月	8月	9月	10月
利用者数			3,928	4,889	4,884	5,966	5,256	5,105	5,299
出納冊数	図書		7,034	9,002	8,939	11,072	9,884	9,533	10,545
	雑誌		4,605	4,615	3,684	3,378	3,183	3,662	3,455
	特許		4,174	2,738	3,869	5,109	1,337	4,414	2,600
	縮刷版		0	0	1	3	7	4	7
	貴重書		69	77	18	29	48	109	55
合計			15,882	16,432	16,511	19,591	14,459	17,722	16,662

(7) 身体障害者への郵送貸出

項目		年月	平成10年 4月	5月	6月	7月	8月	9月	10月
登録者	新規		0	0	0	0	1	0	0
	更新		0	0	0	2	0	0	0
	合計		0	0	0	2	1	0	0
利用者数			9	6	6	9	5	6	7
利用冊数			20	12	16	22	11	13	13

(8) CD-ROM利用状況

項目		年月	平成10年 4月	5月	6月	7月	8月	9月	10月
利用者数			146	144	122	139	108	157	143
利用枚数			1,152	1,352	1,479	2,184	945	2,403	1,753

(9) 利用相談

ア. 利用相談（口頭、電話、文書別）

項目		年月	平成10年 4月	5月	6月	7月	8月	9月	10月
利用案内	口頭		5,531	6,591	5,698	5,925	6,697	5,266	5,624
	電話		1,340	1,596	1,242	1,262	1,405	1,203	1,325
	文書		0	0	0	0	0	0	0
	計		6,871	8,187	6,940	7,187	8,102	6,469	6,949
参考事務	口頭		1,900	2,107	1,819	1,651	2,289	1,506	1,497
	電話		744	793	672	674	896	736	836
	文書		191	186	187	209	158	141	192
	計		2,835	3,086	2,678	2,534	3,343	2,383	2,525
合計	口頭		7,431	8,698	7,517	7,576	8,986	6,772	7,121
	電話		2,084	2,389	1,914	1,936	2,301	1,939	2,161
	文書		191	186	187	209	158	141	192
	計		9,706	11,273	9,618	9,721	11,445	8,852	9,474

* 対図書館からのものも含む。

11月	12月	平成11年 1月	2月	3月	合 計	一日平均
4,904	4,807	5,250	3,775	2,140	56,203	207.4
9,471	9,263	10,278	6,864	4,037	105,922	390.9
3,593	2,962	2,494	3,118	2,648	41,397	152.8
2,681	2,739	2,355	2,519	1,339	35,874	132.4
1	0	0	0	0	23	0.1
40	23	36	40	26	570	2.1
15,786	14,987	15,163	12,541	8,050	183,786	678.2

前年度実績	
合 計	一日平均
56,292	209.3
107,115	398.2
35,263	131.1
39,622	147.3
25	0.1
481	1.8
182,506	678.5

11月	12月	平成11年 1月	2月	3月	合 計	一日平均
1	1	0	2	1	6	0.0
0	0	0	0	0	2	0.0
1	1	0	2	1	8	0.0
3	8	8	7	7	81	0.3
8	18	20	17	19	189	0.7

前年度実績	
合 計	一日平均
7	0.0
4	0.0
11	0.0
94	0.3
233	0.9

11月	12月	平成11年 1月	2月	3月	合 計	一日平均
123	101	95	100	83	1,461	5.4
1,379	571	1,398	1,622	933	17,171	63.4

前年度実績	
合 計	一日平均
1,218	4.5
10,626	39.5

(単位：件)

11月	12月	平成11年 1月	2月	3月	合 計	一日平均
5,517	6,159	6,140	6,736	1,603	67,487	249.0
1,441	1,384	1,205	580	301	14,284	52.7
0	0	0	0	0	0	0.0
6,958	7,543	7,345	7,316	1,904	81,771	301.7
1,306	1,947	1,935	1,782	908	20,647	76.2
748	795	886	683	413	8,876	32.8
193	164	172	140	131	2,064	7.6
2,247	2,906	2,993	2,605	1,452	31,587	116.6
6,823	8,106	8,075	8,518	2,511	88,134	325.2
2,189	2,179	2,091	1,263	714	23,160	85.5
193	164	172	140	131	2,064	7.6
9,205	10,449	10,338	9,921	3,356	113,358	418.3

前年度実績	
合 計	一日平均
76,022	282.6
16,640	61.9
3	0.0
92,665	344.5
23,533	87.5
8,303	30.9
2,107	7.8
33,943	126.2
99,555	370.1
24,943	92.7
2,110	7.8
126,608	470.7

イ. 利用相談（主題部門別）

項目		年月		平成10年	5月	6月	7月	8月	9月	10月
		4月								
一般参考	利用案内	1,109	1,324	1,073	1,083	1,187	993	1,086		
	参考事務	478	560	470	363	362	298	336		
	計	1,587	1,884	1,543	1,446	1,549	1,291	1,422		
書庫	利用案内	157	188	156	158	172	143	155		
	参考事務	53	62	52	40	46	38	43		
	計	210	250	208	198	218	181	198		
視聴覚	利用案内	91	80	88	61	28	39	56		
	参考事務	107	83	85	96	81	102	86		
	計	198	163	173	157	109	141	142		
児童図書	利用案内	271	280	250	371	840	255	262		
	参考事務	389	339	324	485	1,246	455	318		
	計	660	619	574	856	2,086	710	580		
視覚障害者	利用案内	7	12	7	2	6	4	3		
	参考事務	28	24	29	30	23	25	22		
	計	35	36	36	32	29	29	25		
新聞・雑誌	利用案内	90	94	98	100	115	130	114		
	参考事務	103	109	111	113	155	191	216		
	計	193	203	209	213	270	321	330		
地域 人文・社会	利用案内	4,355	5,243	4,263	4,313	4,717	3,936	4,294		
	参考事務	1,378	1,599	1,335	1,096	1,191	1,055	1,220		
	計	5,733	6,842	5,598	5,409	5,908	4,991	5,514		
国際 自然・科学	利用案内	790	962	1,003	1,097	1,036	964	976		
	参考事務	58	62	35	49	46	52	45		
	計	848	1,024	1,038	1,146	1,082	1,016	1,021		
(管理課) 図書館協力	利用案内	1	4	2	2	1	5	3		
	参考事務	241	248	237	262	193	167	239		
	計	242	252	239	264	194	172	242		
合計	利用案内	6,871	8,187	6,940	7,187	8,102	6,469	6,949		
	参考事務	2,835	3,086	2,678	2,534	3,343	2,383	2,525		
	計	9,706	11,273	9,618	9,721	11,445	8,852	9,474		

(単位：件)

11月	12月	平成11年 1月	2月	3月	合 計	一日平均	前年度実績	
							合 計	一日平均
1,058	1,173	1,156	1,165	188	12,595	46.5	13,853	51.5
273	443	453	411	191	4,638	17.1	5,627	20.9
1,331	1,616	1,609	1,576	379	17,233	63.6	19,480	72.4
150	173	172	172	36	1,832	6.8	2,069	7.7
35	57	58	53	25	562	2.1	634	2.4
185	230	230	225	61	2,394	8.8	2,703	10.0
66	55	45	66	37	712	2.6	1,032	3.8
90	73	80	77	50	1,010	3.7	916	3.4
156	128	125	143	87	1,722	6.4	1,948	7.2
255	359	291	263	151	3,848	14.2	5,302	19.7
306	399	391	355	175	5,182	19.1	5,616	20.9
561	758	682	618	326	9,030	33.3	10,918	40.6
4	7	6	8	4	70	0.3	64	0.2
29	29	28	30	28	325	1.2	342	1.3
33	36	34	38	32	395	1.5	406	1.5
259	245	65	86	189	1,585	5.8	829	3.1
294	262	253	270	240	2,317	8.5	972	3.6
553	507	318	356	429	3,902	14.4	1,801	6.7
4,176	4,706	4,653	4,672	850	50,178	185.2	56,661	210.6
932	1,399	1,471	1,206	580	14,462	53.4	15,996	59.5
5,108	6,105	6,124	5,878	1,430	64,640	238.5	72,657	270.1
989	824	957	884	447	10,929	40.3	12,837	47.7
55	49	48	44	23	566	2.1	1,056	3.9
1,044	873	1,005	928	470	11,495	42.4	13,893	51.6
1	1	0	0	2	22	0.1	18	0.1
233	195	211	159	140	2,525	9.3	2,784	10.3
234	196	211	159	142	2,547	9.4	2,802	10.4
6,958	7,543	7,345	7,316	1,904	81,771	301.7	92,665	344.5
2,247	2,906	2,993	2,605	1,452	31,587	116.6	33,943	126.2
9,205	10,449	10,338	9,921	3,356	113,358	418.3	126,608	470.7

(10) AV・マイクロ室利用状況

ア. 視聴覚資料

項目		年月		平成10年	5月	6月	7月	8月	9月	10月
		平成10年	4月	4月						
映像資料	ビデオテープ	1,550	1,539	1,475	1,713	1,599	1,547	1,638		
	ビデオディスク	802	792	775	849	731	734	747		
	計	2,352	2,331	2,250	2,562	2,330	2,281	2,385		
音響資料	カセットテープ	11	24	32	31	25	35	28		
	コンパクトディスク	537	615	573	716	666	584	582		
	計	548	639	605	747	691	619	610		
合計		2,900	2,970	2,855	3,309	3,021	2,900	2,995		

*視聴覚資料は、原則、一人一回一点の利用しか認めていないため、利用人数と利用点数は同じである。

イ. マイクロ資料

項目		年月		平成10年	5月	6月	7月	8月	9月	10月
		平成10年	4月	4月						
新聞等	受付件数	126	130	114	99	102	92	121		
	リール数	754	601	693	435	649	476	670		
特許	受付件数	5	6	9	4	8	11	8		
	リール数	72	39	211	13	22	193	20		
計	受付件数	131	136	123	103	110	103	129		
	リール数	826	640	904	448	671	669	690		

(11) 視覚障害者資料室利用状況

ア. 貸出冊数

項目		年月		平成10年	5月	6月	7月	8月	9月	10月
		平成10年	4月	4月						
登録者数		6	4	5	7	6	3	7		
点字図書	利用者数	20	14	12	13	11	10	13		
	タイトル数	20	14	12	13	11	10	13		
	冊数	29	14	24	17	11	11	15		
録音図書	利用者数	96	89	97	90	70	101	90		
	タイトル数	109	120	135	120	107	144	145		
	巻数	862	970	977	872	932	983	1,041		
合計	利用者数	116	103	109	103	81	111	103		
	タイトル数	129	134	147	133	118	154	158		
	冊、巻数	891	984	1001	889	943	994	1,056		

(単位：点)

11月	12月	平成11年 1月	2月	3月	合 計	一日平均	前年度実績	
							合 計	一日平均
1,552	1,526	1,480	1,410	864	17,893	66.0	17,644	65.6
580	600	630	601	400	8,241	30.4	8,938	33.2
2,132	2,126	2,110	2,011	1,264	26,134	96.4	26,582	98.8
22	18	13	26	16	281	1.0	257	1.0
523	451	439	447	279	6,412	23.7	5,837	21.7
545	469	452	473	295	6,693	24.7	6,094	22.7
2,677	2,595	2,562	2,484	1,559	32,827	121.1	32,676	121.5

11月	12月	平成11年 1月	2月	3月	合 計	一日平均	前年度実績	
							合 計	一日平均
125	74	88	111	68	1,250	4.6	1,023	3.8
968	360	424	575	432	7,037	26.0	6,180	23.0
9	6	5	7	6	84	0.3	89	0.3
60	24	12	66	25	757	2.8	3,486	13.0
134	80	93	118	74	1,334	4.9	1,112	4.1
1,028	384	436	641	457	7,794	28.8	9,666	35.9

11月	12月	平成11年 1月	2月	3月	合 計	一日平均	前年度実績	
							合 計	一日平均
2	5	2	8	3	58	0.2	56	0.2
20	14	12	7	17	163	0.6	222	0.8
20	14	12	7	17	163	0.6	224	0.8
24	15	14	7	17	198	0.7	402	1.5
75	96	102	96	80	1,082	4.0	824	3.1
108	160	140	146	111	1,545	5.7	1,196	4.4
720	1,018	1,025	1,058	758	11,216	41.4	9,033	33.6
95	110	114	103	97	1,245	4.6	1,046	3.9
128	174	152	153	128	1,708	6.3	1,420	5.3
744	1,033	1,039	1,065	775	11,414	42.1	9,435	35.1

イ. 他館への貸出冊数

		タイトル数	前年度実績 (タイトル数)
点字図書	0	0	
録音図書	242	175	
合計	242	175	

ウ. 他館からの借受冊数

		タイトル数	前年度実績 (タイトル数)
点字図書	27	31	
録音図書	361	357	
合計	388	388	

エ. 対面朗読 (朗読協力員登録者数73名)

項目	年月	平成10年	5月	6月	7月	8月	9月	10月
		4月						
利用者数		13	14	12	15	8	14	14
朗読者数		14	15	14	16	9	18	14
朗読時間		32.50	40.00	36.00	42.15	25.50	46.50	31.00

2 協力業務状況

(1) 協力貸出 (イ. 館別貸出冊数表は42P)

ア. 全体

項目	年月	平成10年	5月	6月	7月	8月	9月	10月
		4月						
貸出館数		469	455	540	565	502	441	492
貸出冊数		1,100	1,219	1,427	1,457	1,318	1,168	1,321

(2) 他館からの借受冊数

項目	年月	平成10年	5月	6月	7月	8月	9月	10月
		4月						
申込件数		7	1	2	3	1	5	5
借受冊数		9	1	4	3	4	9	10

(3) 他館を通して受けた複写 (個人)

項目	年月	平成10年	5月	6月	7月	8月	9月	10月
		4月						
受付件数		13	12	8	11	12	7	12
複写枚数		262	239	524	138	122	175	219

11月	12月	平成11年 1月	2月	3月	合 計	一日平均	前年度実績	
							合 計	一日平均
15	18	14	14	11	162	0.6	174	0.6
16	20	13	17	13	179	0.7	185	0.7
43.00	48.00	35.00	41.00	34.00	454.65	1.7	486.00	1.81

11月	12月	平成11年 1月	2月	3月	合 計	一日平均	前年度実績	
							合 計	一日平均
499	421	465	474	419	5,742	21.2	5,772	21.5
1,208	1,086	1,212	1,240	1,190	14,946	55.2	15,310	56.9

11月	12月	平成11年 1月	2月	3月	合 計	前年度実績
						合 計
7	4	6	6	0	47	66
17	9	16	17	0	99	133

11月	12月	平成11年 1月	2月	3月	合 計	前年度実績
						合 計
11	8	8	6	6	114	95
154	93	380	93	23	2,422	1,834

イ. 館別貸出冊数

市町村名 (図書館名)		合 計	前年度 実 績
名古屋 市	○ 鶴舞中央	158	169
	熱 田	24	10
	北	11	17
	楠	30	7
	千 種	24	74
	天 白	97	117
	富 田	27	9
	中 川	71	80
	中 村	43	25
	西	10	29
	東	91	186
	瑞 穂	47	67
	緑	100	118
	港	16	28
	南	72	41
	名 東	78	77
守 山	66	54	
名古屋小計		965	1,108

尾張 地 区	○ 一宮市	238	191
	○ 稲沢市	72	79
	○ 犬山市	200	262
	岩倉市	202	123
	○ 大府市	224	249
	○ 尾張旭市	630	718
	○ 春日井市	536	563
	江南市	149	89
	小牧市	38	20
	○ 瀬戸市	374	436
	知多市	211	251
	津島市	279	241
	○ 東海市	138	166
	○ 常滑市	198	195
	○ 豊明市	155	181
	○ 日進市	704	468
	半田市	281	342
	○ 尾西市	251	314
	○ 阿久比町	157	141
	○ 大口町	214	357
蟹江町	66	0	
○ 佐屋町	81	153	
○ 師勝町	721	755	
○ 祖父江町	225	313	

市町村名 (図書館名)		合 計	前年度 実 績
尾張 地 区	○ 武 豊 町	115	111
	○ 東 郷 町	542	786
	飛 鳥 村	2	13
	○ 長久手町	275	288
	○ 西 春 町	225	166
	東 浦 町	86	186
	扶 桑 町	298	264
	平 和 町	0	0
	美 和 町	78	23
	弥 富 町	52	114
	尾張地区小計		8,017
三 河 地 区	○ 安 城 市	185	147
	○ 岡 崎 市	328	368
	○ 蒲 郡 市	250	305
	○ 刈 谷 市	125	172
	○ 新 城 市	98	61
	○ 高 浜 市	237	320
	○ 知 立 市	250	193
	豊 川 市	228	155
	○ 豊 田 市	247	277
	○ 豊 橋 市	201	170
	○ 西 尾 市	153	159
	○ 碧 南 市	268	220
	○ 渥 美 町	219	99
	一 色 町	10	43
	○ 吉 良 町	63	49
○ 幸 田 町	144	233	
額 田 町	60	140	
○ 幡 豆 町	229	231	
三 好 町	73	7	
三河地区小計		3,368	3,349
公 民 館	赤羽根町	0	0
	佐 織 町	51	92
	津 具 村	0	—
	豊 山 町	23	13
	○ 西枇杷島町	132	143
	春 日 町	48	50
御津町	98	—	
公民館小計		352	298
そ の 他	B M 巡回先	3	11
	県内他館	135	168
	県外図書館	2,106	1,818
その他小計		2,244	1,997
総 合 計		14,946	15,310

*○印はオンライン接続館

(4) 移動図書館駐車場別貸出状況

前年度実績

地区	町村名	駐車場名	貸出冊数	ビデオ 貸出点数	前年度実績	
					貸出冊数	ビデオ 貸出点数
尾張	西枇杷島町	町公民館	319	51	312	40
	新川町	新川体育会館	552	40	659	63
	清洲町	町民センター	1,586	79	2,028	102
	木曾川町	町役場	653	42	531	7
	尾張地区合計			3,110	212	3,530
海部	甚目寺町	中央公民館	1,726	3	1,778	15
	八開村	役場駐車場	356	25	356	16
	立田村	総合体育館	233	14	226	9
	十四山村	公民館	610	38	711	19
	七宝町	町公民館	919	43	1,483	32
海部地区合計			3,844	123	4,554	91
知多	美浜町	町役場	901	87	997	76
		野間公民館	673	35	672	51
		師崎公民館	691	41	801	58
	南知多町	総合体育館	831	37	937	37
		内海支所	922	22	762	65
知多地区合計			4,018	222	4,169	287
北設楽	設楽町	段嶺窓口センター	872	35	948	41
		町教育委員会	723	64	894	34
	津具村	つぐぐグリーンプラザ	395	48	419	37
	稲武町	町役場	555	59	514	35
		稲武中学校	229	14	202	25
	東栄町	奈根小学校	658	33	789	30
		町役場	398	44	346	8
	豊根村	とよね文化広場	83	1	64	1
		三沢小学校	569	45	598	47
	富山村	富山総合センター	657	27	509	11
北設楽地区合計			5,139	370	5,283	269
南設楽		保健センター	241	22	166	14
	鳳来町	山吉田小学校	1,233	211	1,500	252
		中央集会所	547	26	620	40
	村手村	協和小学校	513	93	402	62
		作手中学校	459	83	550	79
南設楽地区合計			2,993	435	3,238	447
宝飯	一宮町	町文化会館	2,141	113	2,051	94
	音羽町	赤坂台公民館	468	22	444	17
		町役場	1,452	74	1,243	64
	御津町	文化会館	977	37	1,299	11
	小坂井町	中央公民館	1,023	0	947	0
宝飯地区合計			6,061	246	5,984	186
渥美		童浦公民館	477	68	688	101
	田原町	町役場	1,319	103	1,466	78
		野田公民館	385	36	417	31
	渥美地区合計			2,181	207	2,571
総合計			27,346	1,815	29,329	1,702

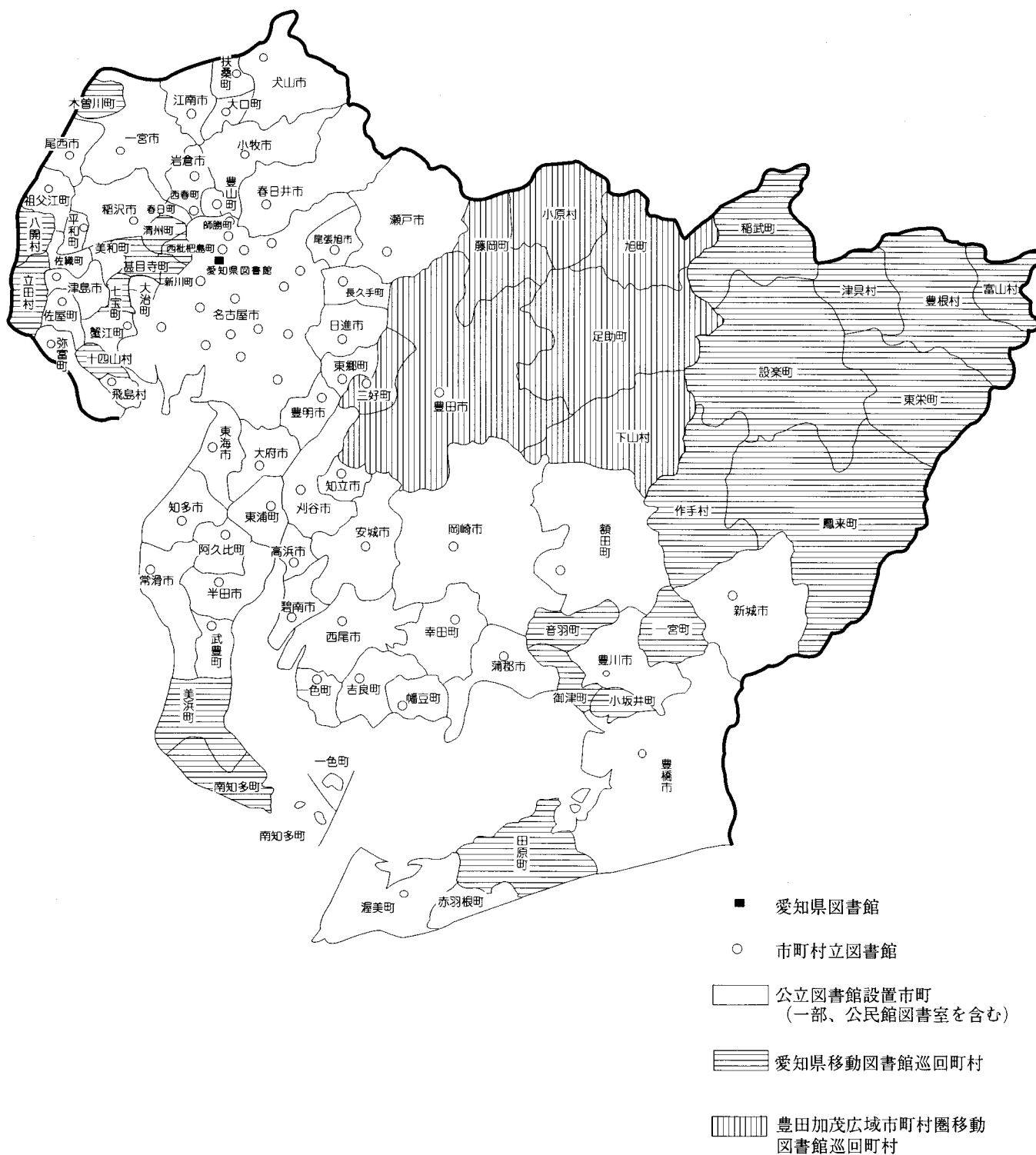
付1 県内公立図書館一覧 (平成11年4月1日現在)

地区	館名	電話番号	FAX.番号	所在地	休館日
	愛知芸術文化センター 愛知県図書館	052-212-2323	052-212-3674	〒460-0001 中区三の丸1-9-3	月,第3火,祝日(除日曜)
	愛知芸術文化センター アートライブラリー	052-971-5511	052-971-5659	〒461-8525 東区東桜1-13-2	月,第3火
	愛知県勤労会館 労働図書資料室	052-733-1148	052-735-0643	〒466-0064 昭和区鶴舞1-2-32	土,日,第3火,祝日
名古屋	名古屋中央図書館	052-741-3131	052-733-6337	〒466-0064 昭和区鶴舞1-1-155	
	名古屋市西図書館	052-521-1451	052-521-1453	〒451-0062 西区花の木2-18-23	
	名古屋市熱田図書館	052-671-6600	052-671-5600	〒456-0031 熱田区神宮1-1-2	
	名古屋市南図書館	052-821-1732	052-821-3364	〒457-0071 南区千竈通2-10-2	
	名古屋市東図書館	052-935-5675	052-935-5679	〒461-0023 東区徳川町1001	
	名古屋市中村図書館	052-411-3651	052-411-3645	〒453-0053 中村区中村町字茶ノ木25(中村公園内)	
	名古屋市港図書館	052-651-9249	052-651-9250	〒455-0014 港区港楽1(港北公園内)	
	名古屋市北図書館	052-912-8111	052-912-8135	〒462-0037 北区志賀町2-12-1	月,第3金,祝日
	名古屋市千種図書館	052-781-7431	052-781-7447	〒464-0803 千種区田代町字瓶杵1-137	
	名古屋市瑞穂図書館	052-853-0450	052-853-0451	〒467-0017 瑞穂区東栄町2-1	
	名古屋市中川図書館	052-353-5311	052-353-5342	〒454-0838 中川区太平通1-40-1	
	名古屋市守山図書館	052-793-6288	052-793-6289	〒463-0067 守山区守山1-6-1	
	名古屋市緑図書館	052-896-9297	052-896-9298	〒458-0031 緑区旭出1-1104	
	名古屋市名東図書館	052-773-8200	052-773-8239	〒465-0012 名東区文教台2-205	
	名古屋市天白図書館	052-803-4188	052-803-4190	〒468-0054 天白区横町701	
	名古屋市富田図書館	052-432-5313	052-432-5314	〒454-0976 中川区服部3-601	
名古屋市楠図書館	052-903-8653	052-903-8652	〒462-0012 北区楠2-974		
尾張	一宮市立豊島図書館	0586-72-2343	0586-23-2136	〒491-0856 一宮市本町通8-11	月,第3木,祝日の翌日
	瀬戸市立図書館	0561-82-2202	0561-85-2651	〒489-0069 瀬戸市東松山町1-2	月,月末,祝日(除日曜)
	半田市立図書館	0569-23-7171	0569-23-7174	〒475-0928 半田市桐ヶ丘4-7-3	月,第2火,第4金

地区	館名	電話番号	FAX. 番号	所在地	休館日
尾張	春日井市立図書館	0568-81-2964	0568-82-0213	〒486-0837 春日井市春見町3	月,月末,祝日の翌日
	津島市市立図書館	0567-25-2145	0567-25-2294	〒496-0857 津島市南門前町1-8	月,第4水,金午後, 祝日
	犬山市立図書館	0568-62-6300	0568-62-4757	〒484-0083 犬山市大字犬山字東古券322-1	月
	常滑市立図書館	0569-35-2217	0569-34-7445	〒479-0837 常滑市新開町1-104	月,月末
	江南市立図書館	0587-56-2306	0587-56-2306	〒483-8106 江南市石枕町神明82	月,月末,祝日
	尾西市立図書館	0586-62-8191	0586-61-6651	〒494-0008 尾西市東五城字大平裏19-1	月,月末,祝日
	小牧市立図書館	0568-73-9951	0568-73-7772	〒485-0041 小牧市小牧5-89	月,月末
	稲沢市立図書館	0587-32-0862	0587-23-4933	〒492-8137 稲沢市国府宮3-1-1-101	月,第1金,祝日
	東海市立中央図書館	052-601-5335	052-689-1165	〒476-0013 東海市中央町3-2	月,月末,
	大府市中央図書館	0562-48-1808	0562-44-0033	〒474-0026 大府市桃山町5-180-1	第1・3月,最終金
	知多市立中央図書館	0562-55-4349	0562-55-2379	〒478-0021 知多市岡田字宝ノ脇22	月,月末,祝日の翌日
	尾張旭市立図書館	0561-54-5544	0561-54-5543	〒488-0803 尾張旭市東大道町山の内2419-5	月,月初日
	岩倉市図書館	0587-37-6804	0587-66-5907	〒482-0011 岩倉市昭和町2-17	月,月末
	豊明市立図書館	0562-92-4946	0562-93-1498	〒470-1121 豊明市西川町横井4-11	月,月末,祝日の翌日
	日進市立図書館	05617-3-4123	05617-3-6224	〒470-0122 日進市蟹甲町中島267	月,月末,祝日(除日曜)
	東郷町立図書館	05613-8-4111	05613-8-4111	〒470-0162 愛知郡東郷町大字春木字北反田14	火,月末,
	長久手町中央図書館	0561-63-8006	0561-63-8045	〒480-1131 愛知郡長久手町大字長湫字野田農106-1	月,第2火,祝日(除日曜)
	師勝町図書館	0568-25-3600	0568-25-3602	〒481-0006 西春日井郡師勝町大字熊之庄字御榊53	月,月末,第3日
	西春町図書館	0568-25-5111	0568-25-5163	〒481-0039 西春日井郡西春町大字法成寺字蔵化60	月,月末
	大口町立図書館	0587-95-3999	0587-95-0341	〒480-0126 丹羽郡大口町伝右1-47	月,火,月末,
扶桑町図書館	0587-93-8630	0587-93-8655	〒480-0102 丹羽郡扶桑町大字高雄字福塚183-1	月,火,第3金	
祖父江町中央図書館	0587-97-1000	0587-97-7712	〒495-0015 中島郡祖父江町大字桜方字六町17	月,月末,祝日の翌日	
平和町立図書館	0567-46-1124	0567-47-1898	〒490-1311 中島郡平和町大字中三宅字二丁割60	月,月末,祝日の翌日	
美和町図書館	052-449-1070	052-443-7496	〒490-1205 海部郡美和町大字花正字地先1-1	月,月末,祝日	

地区	館名	電話番号	FAX. 番号	所在地	休館日
尾張	蟹江町立図書館	05679-5-0605	05679-6-4955	〒497-0044 海部郡蟹江町大字蟹江新田字札中地101-1	月、月末、祝日
	弥富町立図書館	0567-65-1117	0567-66-1038	〒498-8501 海部郡弥富町大字前ヶ須新田字南本田347	月、火、祝日
	佐屋町立図書館	0567-28-7760	0567-26-0765	〒496-0902 海部郡佐屋町大字須依字東田面6	月、月末、祝日
	飛鳥村図書館	05675-2-4333	05675-2-4337	〒490-1434 海部郡飛鳥村大字松之郷3-46-1	月、火、月末
	阿久比町立図書館	0569-48-6231	0569-48-2733	〒470-2212 知多郡阿久比町大字卯坂字栗之木谷32-4	月、月末、祝日
	東浦町中央図書館	0562-84-2800	0562-84-2802	〒470-2102 知多郡東浦町大字緒川字平成81	月、月末、祝日の翌日 (除土日)
	武豊町立図書館	0569-73-6800	0569-73-7926	〒470-2336 知多郡武豊町字山ノ神135-1	月、5月4日、最終金
三河	豊橋市図書館	0532-31-3131	0532-31-4254	〒441-8025 豊橋市羽根井町48	月、第4金
	岡崎市立図書館	0564-51-2251	0564-54-9608	〒444-0864 岡崎市明大寺町字茶園11-3	月、第3金、祝日
	豊川市立図書館	0533-85-5536	0533-85-5512	〒442-0068 豊川市諏訪3-135	月、第3水、祝日の翌日
	碧南市民図書館	0566-41-0894	0566-41-1225	〒447-0057 碧南市鶴見町1-70-1	月、月末
	刈谷市中央図書館	0566-25-6000	0566-26-0510	〒448-0852 刈谷市住吉町4-1	月、第4金、祝日の翌日
	豊田市中央図書館	0565-32-0717	0565-32-4343	〒471-0025 豊田市西町1丁目200番地豊田参合館内	月、第4金
	安城市中央図書館	0566-76-6111	0566-77-6066	〒446-0043 安城市城南町2-10-3	月、第4金、祝日の翌日
	西尾市立図書館	0563-56-6200	0563-56-5670	〒445-0847 西尾市亀沢町474	月、第3木
	蒲郡市立図書館	0533-69-3706	0533-69-0999	〒443-0041 蒲郡市宮成町1-1	月、月末、祝日
	新城ふるさと情報館	05362-3-2333	05362-3-7311	〒441-1381 新城市字下川1-1	月、月末
	知立市図書館	0566-83-1131	0566-83-6675	〒472-0041 知立市新地町番割22-2	月、第4金
	高浜市立図書館	0566-52-0240	0566-52-7674	〒444-1324 高浜市碧海町5-1-5	月、第4木、祝日の翌日
	一色学びの館	0563-72-3880	0563-72-3882	〒444-0423 幡豆郡一色町大字一色字東前新田8	月、月末、祝日の翌日
	吉良町立図書館	0563-32-3400	0563-32-3700	〒444-0524 幡豆郡吉良町大字荻原字大道通14-1	月、月末、祝日
	幡豆町立図書館	0563-62-6588	0563-62-6686	〒444-0702 幡豆郡幡豆町大字寺部字林添89-1	月、最終金、祝日の翌日
	額田町立図書館	0564-82-2953	0564-82-2953	〒444-3622 額田郡額田町大字檜山字山ノ神10-1	月、第3金、祝日
	幸田町立図書館	0564-63-0001	0564-63-0654	〒444-0103 額田郡幸田町大字大草字丸山8	月、月末、祝日
	三好町立中央図書館	05613-4-3311	05613-4-6007	〒470-0221 西加茂郡三好町西陣取山130	月、火、第4木
	渥美町立図書館	05313-3-1000	05313-4-1010	〒441-3695 渥美郡渥美町大字古田字岡ノ越6-4	月、月末

付2 公立図書館設置市町村及び移動図書館巡回町村



※豊田市及び三好町は公立図書館があるが、豊田加茂広域市町村圏移動図書館も巡回している。

事業年報 平成11年度版
(平成10年度事業報告書)

平成11年6月30日発行

編集・発行 愛知芸術文化センター愛知県図書館
〒460-0001 名古屋市中区三の丸一丁目9-3
電話(052)212-2323 FAX(052)212-3674

印刷 八木印刷工業株式会社
〒461-0034 名古屋市東区豊前町3-18
電話(052)935-5571 FAX(052)936-8496