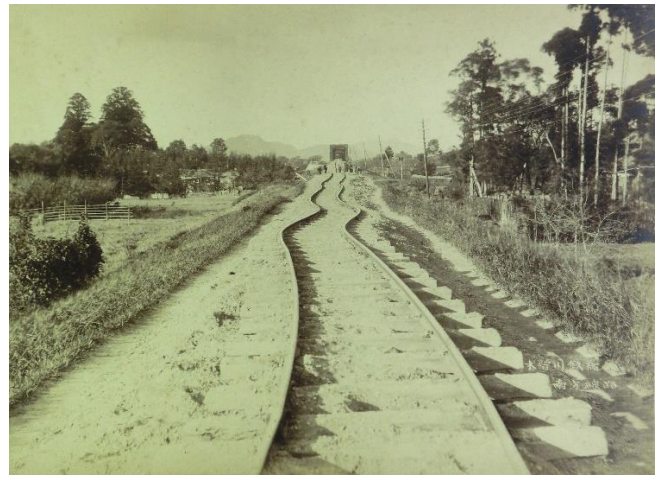


愛知県図書館 地域資料展示

愛知が遭遇した震災

— 濃尾地震 —



いずれも『濃尾地震写真』より

2023 年は 関東大震災 から 100 年目の年でしたが、その約 32 年前、1891 年（明治 24 年）10 月に発生した濃尾地震は、明治の日本が初めて経験した大地震で愛知県にも甚大な被害をもたらしました。それだけに、被害の状況を記録し、知らせようとした動きも、多く行われました。

今回は、そのようにして作られた記録・写真・図画などを展示し、地震発生後の当時の状況を見ていきます。

■ 期 間：令和 5 年 10 月 13 日（金）令和 6 年 2 月 28 日（水）

■ 場 所：愛知県図書館 3 階 地域資料展示コーナー