

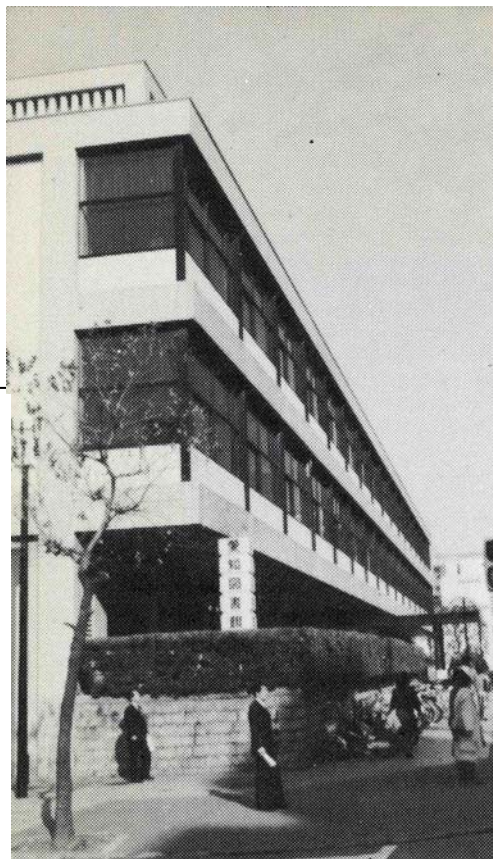
開館から 50 年 愛知県文化会館 愛知図書館

期間:平成 21 年 11 月 13 日 (金)
~平成 22 年 1 月 13 日 (水)

会場: 愛知県図書館 2 階ロビー

昭和 34 (1959) 年 4 月、現在の愛知県図書館の前身である愛知図書館は、サンフランシスコ講和条約締結の記念事業として建設された愛知県文化会館の一部門として、美術館、講堂に続き、開館しました。

場所は、愛知芸術文化センター (栄) の西、現在オアシス 21 のあるところです。今年は愛知図書館が開館して 50 年となることから、当時の様子を今に伝える資料や写真を展示し、昔の図書館を振り返ります。



【問合せ先】

愛知県図書館 総務課企画グループ
〒460-0001 名古屋市中区三の丸 1-9-3
Tel 052-212-2323 Fax 052-212-3674

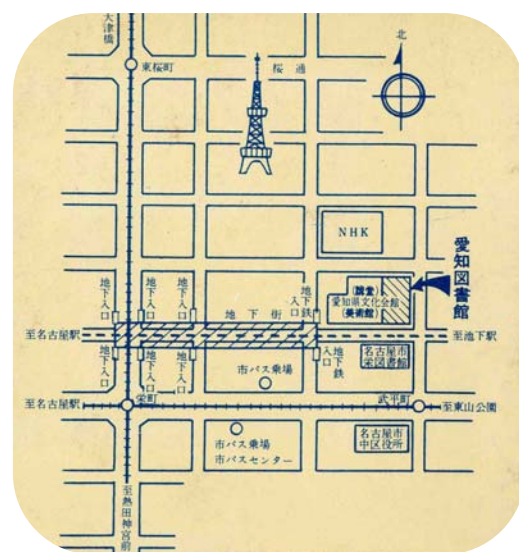
【交通案内】

- ・地下鉄/鶴舞線または桜通線「丸の内」下車
8 番出口から 5 分
- ・市バス/名古屋駅ターミナルから幹名駅 1・名駅 14
「愛知県図書館」下車 3 分



愛知県文化会館 愛知図書館の歩み

| | |
|----------------|-------------------------------------|
| 昭和27(1952)年 4月 | 講和記念事業文化施設基本計画樹立委員会設置 |
| 〃 10月 | 愛知県文化会館の建築設計図を公募 |
| 昭和30(1955)年 2月 | 愛知県美術館開館 |
| 昭和33(1958)年 6月 | 愛知文化講堂開館 |
| 〃 7月 | 愛知図書館建築工事着工 |
| 昭和34(1959)年 4月 | 愛知図書館開館(蔵書数約4万6千冊) |
| 〃 5月 | 全国図書館大会開催 |
| 〃 7月 | 愛知図書館協会事務局設置 |
| 昭和35(1960)年 1月 | 工業所有権公報地方閲覧所に指定 |
| 〃 8月 | 所蔵雑誌目録(初版)発行 |
| 昭和36(1961)年 5月 | ユネスコ寄託図書館に指定 |
| 昭和37(1962)年 7月 | 「愛知図書館産業資料情報」「愛知県郷土資料・地方行政資料速報」発行開始 |
| 〃 11月 | 文献複写業務開始 |
| 昭和38(1963)年 9月 | 蔵書数10万冊 |
| 昭和39(1964)年 5月 | 夜間開館を全館(郷土室・婦人室を除く)に拡大 |
| 昭和40(1965)年 2月 | 参考図書目録(初版)発行 |
| 昭和42(1967)年 6月 | 名古屋アメリカ文化センターより図書資料を移管 |
| 昭和43(1968)年 4月 | 1階に設置の開架室を2階に移転拡充 |
| 昭和44(1969)年 4月 | 休館日および開室時間の一部を変更 |
| 昭和46(1971)年 4月 | 2階に複写コーナー設置 |
| 昭和48(1973)年 8月 | 文化講座開始 |
| 昭和51(1976)年 3月 | 明治以降愛知県史略年表(第1冊)発行 |
| 〃 4月 | 休館日および開室時間の一部を変更 |
| 昭和55(1980)年 3月 | 愛知図書館蔵書目録(第8巻文学(1)) (第1冊)発行 |
| 〃 9月 | 蔵書数30万冊 |
| 昭和58(1983)年 7月 | 新文化会館(仮称)構想懇談会設置 |
| 昭和60(1985)年 4月 | 新文化会館建設事務局設置 |
| 平成 3(1991)年 3月 | 愛知県文化会館愛知図書館閉館 |
| 平成 3(1991)年 4月 | 愛知芸術文化センター愛知県図書館開館 |



当時の愛知図書館の案内図

愛知県文化会館 愛知図書館概要より
- 昭和38(1963)年発行 -

※現在の愛知県図書館の案内図は
このちらしの表にあります。