

Q. 過去の大地震で愛知県の震度がどれくらいだったか知りたい。

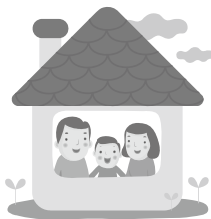
地震ごとの震度分布が『**日本被害地震総覧**』に地図で示されています。名古屋附近の震度は、濃尾地震で震度6、関東大震災で震度3、阪神大震災で震度3であったことがわかります。愛知県の災害について詳しくまとめた『**愛知県災害誌**』（3ページ参照）でも、震度を知ることができます。また「**気象庁震度**

データベース検索」(http://www.seisvol.kishou.go.jp/eq/shindo_db/shindo_index.html)では、1926年以降の有感地震について、全国各地の震度を検索することができます。



Q. 災害で役所に保存されている戸籍簿がなくなってしまった場合、どのように復元するのか知りたい。

『**新戸籍実務の基本講座1**』に「戸籍簿又は除籍簿の全部又は一部が滅失した場合には、法務大臣の指示により、これを滅失当時の状態に回復します（戸籍法11条）。これを、実務上「滅失再製」といいます。」とあり、戸籍法、戸籍法施行規則などに定められた再製の手続きについて解説しています。『**現行戸籍制度50年の歩みと展望**』の「戦災による戸籍の滅失と再製」には、東京大空襲を例に、焼失した戸籍の再製の手順や使用された資料について具体的に書かれています。



- 開館時間 火～金 10時～20時（児童図書室・視覚障害者資料室は10時～18時）
土・日・祝日 10時～18時
 - 休館日 月・毎月第2木（その日が祝日（振替休日）に当たるときは開館、次の平日に休館）
年末年始（12月28日～1月4日）
館内整理のための休館（平成24年は2月23日～3月8日）
 - 交通案内 地下鉄 鶴舞線又は桜通線「丸の内」下車 8番出口から徒歩5分
市バス 幹名駅1系統・名駅14系統 「愛知県図書館」下車徒歩3分
- ※有料駐車場はありますが、台数に限りがありますので、公共交通機関をご利用ください。
（最初の30分までは無料。以後30分ごとに100円。最高1,000円まで）

あゆち 第12号

平成23年12月15日発行

編集・発行 愛知県図書館

〒460-0001 名古屋市中区三の丸一丁目9-3

電話 (052)212-2323(代表) / (052)212-3200(調査相談)

URL <http://www.aichi-pref-library.jp>

携帯サイトはこちら >>>

