

樵溪先生輯

湯鴻四郎氏寄贈

116

名家畫譜

尾張書肆

東壁堂發兌



本朝名家畫譜序



尾張其子位集近世諸名畫以
鑄之題曰本朝名家畫譜介人
滋序於余一受而閱之見東西
畫州間以畫明去無二畫案十百
人撰摭不遺者傳神寫照似所
長康者一雲水飛動數王摩詰



者有晉晉風神傲徐熙古有林
泉高致策郭熙去花竹禽獸魚
花草木妙奪造化通靈入神矣
種之備具磨佛千室之裘能一
狐之腋之謂文苑之奇玩几上
不之少者矣有議于座者曰是
編所載皆是近世人才若求字

尖蹟何者可不獲焉而今一經
剽刷見神采皆失矣是御孫玉
却失完輝寤為集者不取也余
曰不然王弼州有言曰盡力而
五百年後文尖蹟煙蕪之兩害
以少之而奪寧待五百年哉
載是編者實千秋不朽矣則子

位之五功于畫不亦大乎况是
 編鐫刻精巧何減神采之有
 者唯之而迟又化壬申之為
 婺州刺史山邨良由撰



諸家筆隨得隨錄無前後無次第有卑踰
 尊有弟子在師上存沒亦如之觀者諒諸

餅中 紫山子
白鷺

号杏齋
三河州
真殿侯

拂汀泛舟

池野無名字號
成号霞蘿平安
人俗称秋平

菊

僧淨光字海顯
号雀亭住黃巖
紫雲院長寄人

垂拂 柴鶴領

圓山應舉字仲
避号仙齋平安
人俗称秋水

鳳尾蕉

黑田旺字
仲維号泊
庵淡路人

蘆間漁舟

市川迪字居士
号何虹平安人
俗称弃藏

讚辭

僧高泉名
無着以号
行尾張人

海棠 白頭翁

諸葛監字
子文号靜
齋江戶人

農夫倚犢

森周峯字貴
信号鍾秀齋
浪幸人

屋角朝暉

長濱魚字
水計号蘆
曹平安人

讚辭

皆川歷字伯恭
号洪園平安人
俗称文藏

枇杷

吳春字伯
盟号月溪
京師人

梅花遮月

住桐國寺中光
源院京師人

讚辭

都築深字連
号曲江三河人
俗称三津四郎

松陰采芝

張行貞字元啓
号月樵尼張人
俗称快助

嘶馬

高田重則
号漏月亭
近江人

讚辭

丹羽昂字子
勉尾張人俗
称嘉六

白鷺游水

依久間顯字叔應
号華月傳叙法權
京師人俗称草僊

讚辭

尾頭備字
順翁号廣
居尾張人

山水

宮原宗武号
倫良甲斐人
俗称文平

讚辭

中野煥字龍田
尾張人住京師
俗称三郎

婦人浣衣

西村隆章字
士風号楠草
京師人

李時雍

谷田輔長字
伯翁号止齋
近江人

讚辭

泰得字
士鉉尾
張人

水仙梅花

山李親亮字明卿
号梅逸尾張人俗
称卯羊吉

梅卷 山茶花

内田瑛字廷輝
号泉石東都人
俗称玄對

新竹

長田白貴字仲
貴号霜山三河
人俗称求馬

山茶花

岸國章字雲傳
号卓堂平安人
俗称筑前外

公時拔松

谷善名字公器
号采堂尾張人
俗称赤兵衛

大原女鬻新

岩城親寅字子
恭号南尾尾張
人俗称金兵衛

梅花 白頭翁

渡邊昂字伯顯
号赤水江戶人
俗称忠藏

菊

須藤喜之号響章
奥州仙臺人俗称
幸右衛門

釣叟

鈴木鳳臺
周府人俗
称左近

山水

山田玄純
号呆一謙
岐人

陶弘景並讚

僧玄瑞字玉
成号月德住
勢州露照寺

蒲萄

王瑾字公瑜
号天龍道人
信州人

陶淵明

石川瑛字
仲玉号九
峯三河人

社樹華表

高田一德号
竹隱齋叙法
橘近江人

讚辭

東城環字仲連
号礪山三河人
俗称退藏

彌猴攀樹

森守象字叔牙
号察明廣派華
人俗称祖仙

櫻

露香三熊
海蒙女平
安人

加茂神矢

津井美昭字
子光号健堂
尾張人

梅

林正維字子均
号旭堂尾張人
俗称正九郎

慈姑

秋香庵名
巢光号榮
翁江戶人

壽老人

小泉斐字非
文下毛人俗
称甲斐守

泥龜曳尾

市川居泉字九淵
号春撫平安人住
尾張保德縣晉藏

山水

伏 = 木雲屋
讚岐人俗稱
万九郎

羅浮神女

阿華神谷
世徵女尾
張人

蘭亭

大森豹字文
蔚号石雲亭
飛彈人

讚辭

僧龍海字照樹
住湖山迎江人
号湖山迎江人

楓樹山會

圓山應瑞字儀
風号怡真堂平
安人俗稱圭水

長春雀

高乘與共号錦水
加州候臣住無州
俗稱定五郎

王羲之

東都人
内田林泉字
田樞号玄機

山水

紀梅亭名
時敏号友
機近江人

枯木竹石

谷文
晁江
戶人

玉子

來海甲勢
号望川伯
州人

啄雀雙立

中井直字
伯狼号藍
江浪号人

老松

土方廣邦
号福額因
備人

狗嗅狙公

三好元隆字晉
興号墨熊尾張
人俗稱天平

伏鹿

長山孔宣字
子亮浪号人
俗稱源七郎

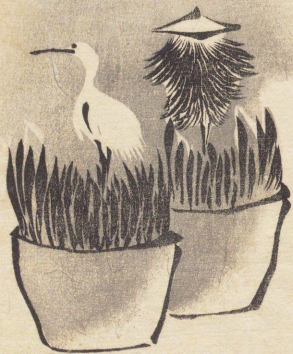
稚松齋

松村景文字
士藻平安人
俗稱要人

雷鳥

真替恭字子儉
号桃蹊尾張人
俗稱菅四郎

壬申春日雪圖





鶴亭



夕景
四景

仲雅



應舉

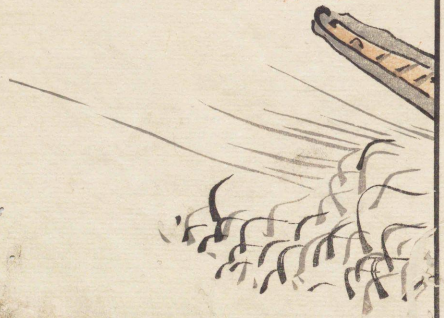


君主画

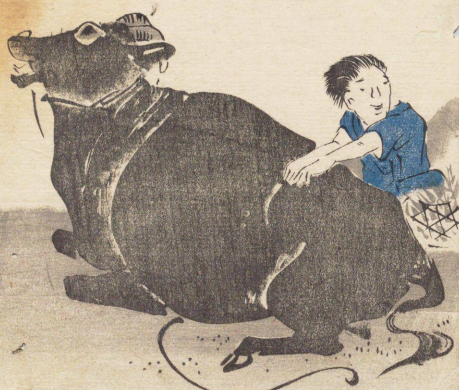


愛汝不買官
百歲一釣竿
故學秋江水
女看頁肺行

印



法眼周峯寫
時年六十八



諸君監寫



村宜霞茅
 安下白岡梅
 梅蕊紫枝紅
 古川原也



古川原也
 魚

疎二密二又高促月影
 婆娑路欲迷宿鳥不知
 君好境却緣香木卜幽
 棲
 都禁珠
 韻



都禁珠
 韻



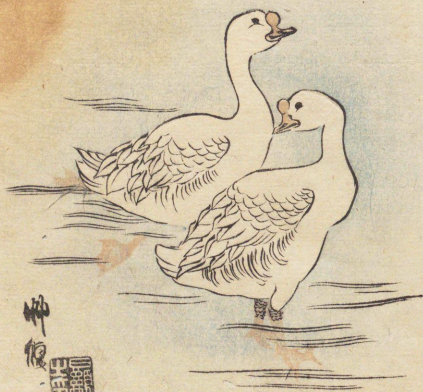
蹀躞宛駒萬未齊
 擬金噴玉向風嘶
 來時欲盡金河道
 獵：輕風在碧蹄
 右錄張仲素句
 勳



右同
 張仲素句
 勳

驚兒自呼
 皇喙紅掌
 開雅之姿
 右軍所賞

廣居源備



右

天馬音

梅其
齋



知音立
燈在點
深詠吟
餘

龍田題



脩良

佳人傾城才子何
 宮：女如花玉簪
 相光如河傳紗
 其腕被封自此
 引紙人間難逢



若輔長





芳
齋



梅
逸



白賁
山



常
年
花



朱
堂
印



赤水



菊尾
印



鳳臺



蘇州府志

采



山中之隱

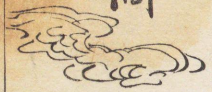
能忘常

是之分顧

上雲能

致天子之問

月伴





吳龍道人



九峯 只孫海宇圖



高田法橋一海

晚寒呵手啓柴
扉 輕雪襲來
滿目斑駁得新
詩論一字風光者

變舊為青山

碎山





祖仙廬

A square seal impression in red ink, located below the vertical text. The seal contains stylized Chinese characters, likely the artist's name or studio name.



露香



子

香





東山
九



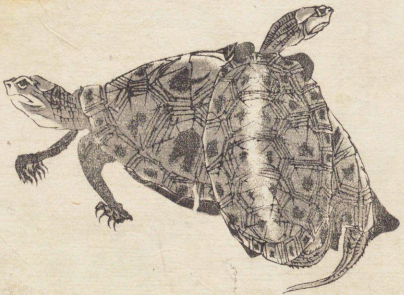
甲戌春
九
陸



小泉北文



君名





雲屋



怡子
印

天念

握蘭隆襖
彼曲江濱
一觴一詠
以答芳春

竹翁



九亭



應瑞



天念

九亭

鳥
天
馬
遊
音

錦
水
字



天
馬
遊
音

九
五

林泉の宮



林泉の宮



文晁



文晁

九

文晁

九



鳥



名馬
望川



墨
鳩
四
景



五
黄
六





越之白山有鳥其名為鶉之大類丁鳩其力壯也朱列
 白腹玄衣褐斑趾着白毛翅端帶素或稱雷雞蓋盛
 京通志所謂沙鷁之鷹也白山高峻而寒四時有雪能
 龜人手糲生于中未嘗下湯崖暄谷州民以為帶禽
 又云能伏火災 後鳥羽帝 嘗有聖制和歌一首贈矣
 人口矣余友真桃蹊曩日 居于白山僧房中陰雨冥
 偶見鶉之將雛而啄庭際其狀如此圖世之號後素
 家者圖出此鳥或恐失真故附之者蓋桃蹊之志也
 文化甲戌夏四月望 張州 高泉道人識



草木性譜

三冊

世書之山野田圃の草木穀性ありちり奇異ある物を撰出
 漢名方云と書記一くわい丸花葉葉根をのりそのくまらその時候
 をも考(麦種別種の法を訂せしむ)諸名家の臨正の画をくわい
 着色をそくまのりちり藥物をんごくくふ形(す)其本叶の
 透漏を補ひ草木の天徳を奇賞あるをそくくせざる様書也物産
 家才の宝室とらん

有毒艸木圖說

二冊

神農本草を形をそく毒を審せしむ俗説每人を四法あり心んとして
 毒所をそくを図形して害所をそく思れざる人多きをそくくわい
 は其説をそくし性譜の書と同く是人の毒害を日用の食草に
 拘れるとそくれもそくそく多きいりや也是そく毒をそく上の精密
 ありき 毒をそく 識を強けたりそくその意をゆきも忘の
 ありき

愛 知 県



1103284340