

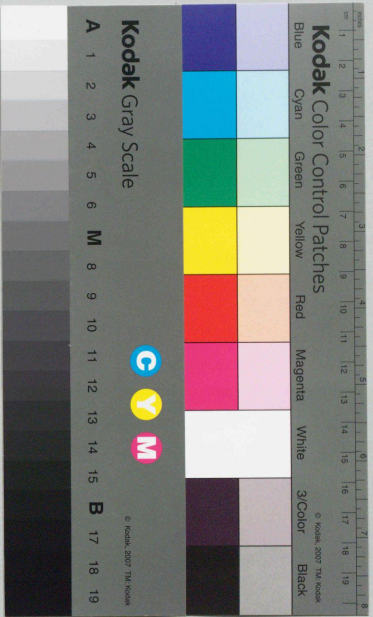
五五三三



文鳳抄

三四
卷

分類	文
目次	書
頁数	903
冊数	2
保存	1-3A



水湖用野

地

付勝地

地儀部

秘抄第三



石河氷塞山

付水野

暮山

山家

橋池海原谷

路泉江澤林

付海路

付林亭

A903



水竹	開城	原野	野澤	林池	山林	山水
水石	開河	原澤	郊原	林泉	山澤	山海
水草	開市	開山	郊園	林園	山谷	山河
江山	水樹	開塞	塞野	林野	巖谷	山野

洲渚	湖山	江湖
橋塢	河海	江海
	地苑	江河
	泉石	江阜

地儀部
地原
原一
原一

坤儀 坤元 乾安

乾ハ天ナリ坤ハ地ナリ交ハ交カ步ナリ 淮南子

禹使テ豎ニ亥ニ步ナリ自北極ニ至南極ナリ

二億三萬三千五百五十五步ナリ使テ大章テ

步ニ自東極ニ至西極ナリ二億三萬三千五

百七十五步ナリ

騰飛 幽勢

風流妙 水名

幽奇勢 騰飛名

勝地

玄圃 赤城 金壇 黃連

崑崙山ラ一ニ曰玄圃焉一ニ曰閼風焉

昔仙人ノ所居ナリ上ニ金臺玉闕茅居

有地中之洞天六所茅六赤城

丹山之洞去茅八勾曲之洞八金壇華

陽天有陰天内宮天台山賦二黃連

不死之鄉

千秋水 万歲山 万歲亭

桂陽郡有万歲山山下有一溪

千秋水其邊村有万歲村漢武

帝登嵩呼万歲下亦有向上

不言回下不言後作万歲亭

圓風臺上 明月池半

漢高祖明池中達一畝

華陽洞 松子亭

蔡陽縣有松子亭

似仙境 非俗塵 風流妙 奇 峯巖 幽奇勢 故妙名

山

峨嵋 峻峻

雲山 雲嶺 雲峯 雲巖 雲洞 雲磴 雲蔚 煙嶺 煙峯 煙峯 煙洞 煙溪 煙石 煙徑 月峽 雪峽 雪嶺 霜峯 霜林

青山

綠山 碧山 翠嶺 翠巖 舟歌 青嶂 碧嶂 碧洞 碧峯 紫峯 青峯 青溪 青岑 翠溪 翠屏

翠黛 翠眉 青黛

一山

千山 萬山 四山 三山 群山 孤山 五嶺 雙嶺 一峯 千峯 三峯 孤峯 一洞 十洞 千巖 三溪 五岳

九華

山名

二華

大

三第

大

中

一鳥

一山

東山

東岳 東嶺 東峯 南岳 南山 南嶺 南岑 西山 西岳 西嶺 北山 北岳 中岳 隄洞 隄谷 隄溪 前溪 前山

遠山

用山 空山 重山 高山 名山 遠嶺 重嶺 遠岑 連岑 遠洞 列洞 出谷 深谷 空谷 絕洞 出洞 屈洞 深洞 重嶽 高峯

奇峯

四翁鬚

五老名 萬歲聲

漢孝惠帝為太子 高祖廢太子 欲

立趙王如意 大臣多諫 爭之 留侯張良

答呂后曰 上以愛 欲易太子 願上

有不能致者 天下有口 一人之老 有

出遠山中 議不為漢 臣令太子早辟

因請 宜未 來 為客 時 後 入

朝^{シテ}令^テ上^テ見^{シム}女^異如^{シテ}此^ハ四^人賢^也
一^助太子^卑辭^厚禮^定此^ハ四^人
至^上地^ス太子^侍リ^四人^者後^リ
年^皆八^十有^餘鬚^眉皓^白衣^冠
其^傳上^佐回^テ曰^ク被^ハ何^為者^ノ
曰^ク人^前各^言名^姓曰^ク園^公角^里在^テ
綺^里李^夏童^云上^大教^焉曰^ク吾^求

教^威云^避以^裁タリ今^ハ何^レ後^吾兒^テ遊^シ
予^{カト}云^四人^曰ク陛^下輕^士ス太子^ハ愛^テス
故^来上^ノ曰^ク幸^ニ調^護太子^{セヨ}上^召
戚^夫人^テ指^示四^人曰^ク欲^易太子^四人^ヲ
捕^{タリ}羽^翼已^成タリ難^動曰^ク皓^白曰^ク霜^ノ
曰^ク老^白樂^天詩^景落^盃中^五老^ノ
峯^ハ秋^如五^老翁^立漢^武帝^登中

岳太室後宮在山下ト。若有言萬歲
同上。上不言同下。不言以三百戶
封太室。日高高邑中岳。嵩高山
山有太室

紫蓋天晴 香鑪煙細

衡山有_二峯_一。一峯名紫蓋。澄天明
景有一雙白鶴回翔其上。廬山東南

有青鑷山。孤峯秀起。有_二好氣如煙

倚里巔寒 鑷峯望細 已上十峯 江南一序

芙蓉峯上 錦滿谷中

衡山一峯名芙蓉。非清霄不可望見

鄴推路 巴樹陰 荆邑夢 茅園道 九華邑 一身

九華山名解外綠力詩。一鳥山。過翠色

寒山路

齋馬不迷

巴猿幾叫

齋ノ桓ニ伐孤竹ノ春生テ冬還シ迷ラ出通ス

管仲ノ曰ク老馬ノ智ヲ可用シ乃チ放老馬ヲ隨ヒ

逐得道ノ冑都ニ中ニ徹身至テ清シ山谷

傳ル其ノ響ヲ冷ク不レ絶レ行者ノ歌ヲ曰ク巴

東ニ安ニ猿ノ悲ノ身ヲ猿ノ身ヲ三ニ方ノ渡レ衣ヲ

鄒溪北

沈洞中

白雲埋跡

青嶺側身

安嶽月

長嶺

行客鈴聲

推文哥曲

山家

洞門

洞戸 溪戸 岩戸 油提

草堂

芝洞

白樂天書鑑峯下ニ草堂ニ高山ニ四皓洞

鹿採紫芝

樵夫過砌

隱空作藤

溪雲枕

山嶺月如空

松窗

重作藤 共因庭

暮山

後風北報

嶺月東集

嶺南雨

溪誌

行雨入夢

歸陽集

嶺日侶

洞雲宿

林鳥宿

洞雲宿

谷

子午城半

南陽縣下

長安城南有谷名子午，故日子午城。

南陽鄧縣有可谷，山上有菊水出。

流下谷中，世餘家不穿井，得其滋液。

テ 飲之上壽九モハニ千中在モハ百餘歲

琵琶曲 鼓前琴

漢水東臨巴谷，廬山西南有康王

谷，天啟雨兩鼓前蕭如之殿。

白駒來 黃鳥和

皎々白駒在彼空谷，鳥鳥嚶々出幽谷。

郭祿棣敲 石崇春宴

郭邱在巽トキ有谷地義元毛寒シテ不生五

穀郭吹律テ温字分テ生黍タリ名黍

谷ク梓澤金谷石崇カ所居アリ有金間

水リ賢達集テ賦詩ス

好寫語廬北名 廬北ハ谷ク名アリ

林

華葉枝栢陰煙綠

皆以一字テ有林意リ

松伯竹籜 言談茂學校昌

晉裴頠字逸人善論談時人謂言談

林藪テ學校ハ林ノ

一夢食花七賢集

馬羈夢見一林花錦滿夢中槌ハ死

食元睡寫テ天下文章無不解シ時

人兮縞囊阮籍嵇康山濤向秀陸
王戎劉靈相与遊竹林端了為七賢

夸文叔 仲尼琴

夸父逐日テ走ル渴シテ飲河ム不足遂ニ

渴シテ死ヌ奇具杖化シテ為劉竹林

孔子遊緇惟之林テ坐杏壇之上ス弟子

讀書孔子弦歌シテ較琴ク

林亭

松戸 竹戸 竹篔簹 松戸 竹門 竹門 竹門 竹門 忘松 戸竹 門竹 言梅 庭松 庭梅

五柳門深 雙松 庭靜 宿鳥依隣 春花 遠戸

野

百工求説 一老過竟

殷武丁夜夢シテ得聖人ガ名曰説視

群臣百吏皆非ナリ百工ヲ求テ野ニ得

就於傳巖之中ナリ 舉シテ 為相

堯時有一老氏擊壤テ 歌フ 曰壤父フ

觀者曰ク 大哉帝之德ト云 壤父曰ク 吾日

出テ 作日入テ 息鑿井テ 餘耕田テ 食ス 帝何

德於我カト云

軒皇古樂

殷帝和夢

黃帝張咸池之樂於洞遊之野レ 謂天樂

蒞シ 欲歸

殷丁通夢

秋興賦ニ 野ニ 有歸鷺リ

歸鷺秋鷺

紅蘭紫蔥綠草

蕙蘭色 麋鹿麇

郊外葦端

郊外日野フ

塞遠 鳥井翔 沙

胡風

胡月 故霜 曉月 楚雲 雲代

朔風

朔雪 北雪 鳥月 邊凡 鳥雲 邊塵

胡山

胡城 隴城 灕道 隴樹 胡沙

胡笳

胡笳 胡曲 灕笛

羽管鼻

鷄池鷹

李端百詠詩鷄池楚寒它鷄尾ノ

是楚分野有梁州縣東有鳳山傳

曰以山有大池鳳集之故曰名鳳山

南窟鷹吟北叟馬朱

北塞人喜道トモケリ其馬已入胡人

弟之又曰何邊不為福居下鞍

月テ馬將胡馬ラ為ル人賀ク又曰

何邊不為福ヤ家富馬テ子好

騎ル隨折脾ル人予之父曰何邊テム

不為福ヤ居下一年アリテ胡人大出ツ丁

壯者戰テ死ス十九カ

跋テ父子相保ツ壯叟ト頗識具倚仗セリ

十九年忠三子里路

蘇氏苗胡シノ十九年ナリ始ハス以テ旗壯テ
為使テ及還テ段段盡白シ

烏桕 桕柳

原 平一ノ意一

周句 晋田

周原曠

晋役日晋

原田莓

王築有夏 江淹詩覽

晋五柳門 楚三同法

潭 廣一平一

王柔カ登樓賦曰聊暇日ニシテ銷
憂ス平原速シテ目極ル
江淹カ恨賦曰試望平原ス

陶潛字淵明少著五柳先生傳シテ

自况曰先生不知何許人不詳姓字宅

邊有五柳樹柳目テ為蹄潛為欽澤令

去職居栗里屈原仕楚懷王テ為三閭

大夫リ遂被流放テ冷澤畔フ屈原ノ紉

秋蘭テ為佩

陶柳

楚蘭

芒碭上

栗里中

漢高祖隱芒碭山澤之間アリ

雷夏

雲夢

雷夏既澤ニテ又楚有七澤リ其一曰

雲夢フ

水草文

蕙蘭成

水草文ラ曰澤フ

閑

雲一

秦鷄報

胡馬過

胡鷹過

秦昭王曰孟嘗君フ孟嘗君ノ髮分庭

三ク夜半ニ至函谷閑ル之ハ鷄鳴テ未

客ス孟嘗君思追至ル客ノ米生者能
鷄鳴ス於是群鷄皆鳴ク遂出關

李自西行

柳腰陰暗

老子姓李名耳字伯陽周令尹唐
登樓曰望テ見東坡有共守西邁喜カ曰
有聖人テ後過ス山期テ廢戒ス果シ
見老子字青牛來ル

二榆陰

万柳路

重驗左

二管中

隴頭水曰

胡霜寒

隴右ノ西開ノ阪九回ニテ不知幾里ノ飲上ル
者七日乃越上有清水テ四流下ル俗
飲テ曰隴頭流水曷勝幽靈ス

蜀門

胡地 壑谷

水

茫

銷、秋髮、瀑、漱、

瀑溪

清淺 出自

蘇范 澗湯

拉浦 敗塌

風浪叱花

月潭弄凍

敬駕鸚拂浪

老鸚賦

澄似鏡

龍文遠

鶴景深

渙火江

踏詩白

舟之速

岸行急

水鄉

江縣

海村 潮戶

浦月忘明

浪花瘡

渙火過門

踏詩

海

蜃樓

數室 鯨波 龜波 漢村 漢戶 鵬詩

蜃氣樓高

渙款舟迹

海ノ傍有蜃氣ヲ為樓焉

桑田變

蓬嶋迹

麻姑謂王方平曰接侍有采見東海

三為桑田向到蓬萊水乃淺於往昔

畧半多豈溲將為陵陸ト云カ滄海中蓬

萊方大瀛洲三ノ神山アリ 金銀ヲ為官闕

仙人所集

又曰渤海、東有太嶽、其中ニ岱輿、負
嵩方臺瀛洲蓬萊五山アリ、無連著
スル下常ニ隨波テ上下注遯シテ、不得暫停
仙聖許ク上帝ヲ帝使臣龜十五テ攀
背テ戴ク、造為ニ番テ六萬歲ニシテ、凡
五山始テ不動アリ又龍ノ伯國大人未テ一
釣テ連六龜リ、各肩歸ク、岱輿負嵩陷ス

三山猶存

谷玉浪上 淵空舞中

江海以其善下、故能為百谷王、

淵空、數人ナリ、居水、數人、室數人、

館

梁文帝賦 唐太宗覽

梁簡文帝海賦 唐大宏春日望海詩

万水朝宗 再潮夕落

万水朝宗於海 云言水朝海 云下 如

臣歸君

江

藍觴水 正練波 清豐波

江出崑山 多其源若甕口 可以藍觴

至楚都 下 遂廣 下 千里 下 澄江靜 下

如練 白樂天詩 山似屏風 多 江似草

錢塘 錦水 錦浪

江帶郡縣 下 為名有錢塘江 在錢塘郡

之故 下 咸都道西城故 歲錦官 有 錦工織

錦 下 濯江中 則鮮明 下 故曰錦里城

明月峽 長凡浦 云湯城

已郡江州有明月峽 下 崑南峯石壁

有圓宮於如薄月、目為名、江水東、
夕過鄴春縣南、多逆長風山、南
有浦江、出潯山、至得陽、分為九道江、
一、白馬江、二、蟠江、三、烏士江、四、嘉麻江、
五、畎江、六、浮
八、畎江、三、烏士江、四、嘉麻江、五、畎江、六、浮
江、七、粟江、八、椶江、九、茵江、江賦曰、
九流之為陽

伍子廟潮

新陽樓月

吳王夫差立子胥以諫、遂賜死、
浮尸於江、文君悔、
與群臣於江、設祭、
置壇、國人曰、立廟、
白樂天詩、潮敵
相入伍員廟

李鷹路遠

司馬廳因

張翰字季鷹、秋風起、
思松江鱸

真臙在風部

白樂天為江州司馬有江州司馬廳記

楓茅荻花 荻

白樂天與迢引蘇湯江口有送客楓

葉秋花秋常松江有思沙鳥

潘安仁林與賦歸猶池更龍有

江湖山藪思

湖

錢塘鏡水

錢塘郡有湖曰錢塘湖為錢塘江

鏡水湖鏡中湖

方朔舟歷陽浪

東方朔楚人漢武帝時為郎後

在會稽五湖青蘗歷陽都一夕

内湖タリ

昔有老嫗^テ常^ニ行仁義^ヲ兩諸^モ未^レ
謂^テ曰^クは園没^ス之^ヲ可^ク内湖^ニ視東城^ニ有^ル
亟^ク便走^テ上山^テ勿^レ願^ハト^シは嫗城門^ニ史^ニ
敦^ク難^ク以^テ五^テ陰^ニ同^クト^シ嫗視其^ノ亟^ク便走^テ
上山^シ園没^カ湖

一道草青 教行抄録

巴陵南^ニ有青草湖^リ周圍^{スル}教百^ノ
里^{ナリ}曰^ク日出没^ス其中^ニ湖南^ニ有青草
山^ノ故^ク名^ス柳湖^{ナリ}

池莫思 石廬

池莫^ク有^ル江湖^ノ之^ノ思^ハ在^リ江都^ノ平固縣^ニ有^ル
大湖^リ周圍^{スル}教^ノ十里^{ナリ}有^ル石廬^テ浮^ク
湖中^ニ每^ニ至^ル秋天^ニ雁^ノ鳴^ク之^ノ必^ズ知^ル時^{ナリ}

穀蟹鳳來 洞避木落

穀蟹既トナヌ陽鳥ノ所居ナリ陽鳥鳳也

洞避波起乎木葉落ツ

洞避穀蟹太湖ノ別名ナリ

重華珠色 五葉波産

舜指珠玉於五湖テ以塞淫邪之欲河

一清又 九折流 五老遊

黃河千年ニ一清ナリ至聖ノ君大瑞ナリ

河水九折シテ注海テ流天不終スル有良

崙ノ嶽アリ仲尼ノ曰ク吾國ノ老ト舜

觀河渚ニ有五老遊河ヲ一老曰河圖將

朱告帝ト二老曰河圖將朱告帝ト謀ル

三老曰河圖將朱告帝ト書ク四老曰河

圖將朱告帝ト五老曰河圖將朱

告帝符ハト云 五老花テ 入界ル

竹箭流 枕花水

西河ハ 下龍門ハ 其流駛竹箭シ

民競テ 决河テ 漉田ク 河不通三月 枕

花水ヲ 至キ 决ク 不泄禁民 勿勿 引引 河云

夏王尊水 漢使有源

堯ノ 時鴻水滔天リ 九年エテ 水不具命命 禹テ

平水云 導河下 積石ヨリ 至龍門門

張騫使大夏トシテ 窮河源云

龍門 漢ノ

池

千秋水 万歲流 陸悅隣

張儀築城トキニ 取玉テ 夕池ハ 是ラ 方威池ト云

其東北ニ 有千秋池リ

陰惠曉張軌ト並宅ト其間有池ト上

有二柳

張芝積草波

張芝字伯英臨池ト學書ト池水書黑ト

韋仲將謂ク草聖ト積草池ト名ト在長安

高陽明月名

峴山ト南有ト高陽池ト山季倫臨ト氏小

兒歌ト曰ク山ト在ト至高陽池ト日夕ト

倒載茗芋ト漢高祖達ト一臺於明

池ト中ト多ト

畏明大深

漢武帝穿ト畏明池ト習水戰ト為討

畏明夷ト故名畏明池ト周圍三十里

泉

冷水村 寒溪浪

石鼓山南十里有泉水清冷ミテ夏
月不可入有石テ在具所リ名冷水
村若耶溪東有寒溪リ水有泉カ
泉リ泉カ數丈冬温ニ夏涼ニ漢大尉
鄒放宿潭側仍テ名ク

高皇避暑

栢井本波

甘泉甚去長安下三百里ニ見長
安城ハ武帝以テ避暑ル臥テ茶カ為テ校尉テ
居陳勃旬奴采收城中ニ穿井下十五
丈ニ之水シ茶カ曰ク昔ハ馮師ハ軍拔佩刀
刺山カ泉湯カ今ハ漢ノ德神靈カ豈有
窮ム衣ハ服ト向井テ再拜ス有ク頃
井泉湯

盖山 羅嶺

臨城縣南廿里有盖山登下百許步
有舒始泉昔舒氏女与父析薪女坐
不動還告家父還見唯清泉湛
然タレトシ女母曰吾女好音樂キョムシ
作弦歌ヒキ泉涌流ル今人作樂シラ嬉戲ヒキ
泉涌於羅嶺南有曝布柱泉平登文

山腰曳帶石背吟疎
雪中梅雪聲塵落自白雲發鳥於晴雨

三伏雪一殊凍

林凍寒夾翠水風冷波月清

冰

忠臣渡孝子用

先武南馳テ至下曲陽ハ王邸カ兵在後リ
後者甘忍ツ及至呼池河テ惟更曰河
水流漸シテ船不可濟云先武令王霸ラ

佳^テ視^ト 霸^ト恐^レ驚^レ衆^テ還^リ曰^ク氷^以堅^ト宮
吏^皆喜^フ先^武笑^テ曰^ク復^吏妄^語
至^河氷^亦合^フ未^畢救^車氷^解又
先^武謂^霜曰^ク女^吾衆^得滑^兒
弼^力王^祥後^母采^氏思^采思^止
眞^フ于^時河^洛堅^氷祥^朝胃^厲
風^美於^涯伺^眞一^朝氷^用雙^鯉

冰書ツ

狐疑 眞履

北^風勁^シ天^河氷^始合^フ狐^性多^疑善^シ

聽^テ氷^下之^水声^ケ過^河

火^ニ雪^ヲ眞^履氷^ヲ

江^心瑩^鏡水^面數^珠浪^花羅^漢寒^每朝^性邊^村

石^奇岸^絶古^一

黃石神廟

白樂天床

老父以書テ謂張良テ曰ク後十三年ニ見
秋濟北穀城山下ヨ黃石ニ即我ノ祠ト也ト
遂ニ去リ又後十三年良從高帝テ過濟
北ニ果シ見穀城山下黃石ニ取テ祠ノ田
復カ死ト并テ葬ス黃石冢ニ其家
每伏臘ニ祠黃石ニ

白樂天詩ニ曰石为我床

雨中鸞化ス霜ノ鷹ノ在ニ兩部

廬山頂有池ニ中ニ有ニ石ノ鳳ノ霜ノ落ル

則カ堯フ

陰陽異響音雲霧森陰石陽石在兩部 虞原

為音予大守トキ海邊ニ有越王石ノ藪雲

霧タリ大守清廣ナリキハ乃見ニ廬ノ時ノ

廬

往テ視テ不隱蔽

梧臺鸞 李氏席

宋愚人得燕石於梧臺之東多埽

寶 トテ 藏之 ム 單遺十重堤巾龍各

周 州客問テ見之テ掩口テ笑テ曰クは燕

石 ナリ 与瓦壁不殊

李廣 カテ 獵見真中石 ヲ 以為席 テ

射之 レ 没鈇 ス 視之 ハ 石 ナリ 目 ヲ 復更 ニ

治不入

白雲觸 磧浪崗 巖涵易穿 壘壘觸 孤峯 三特

橋 長一危一斜一

斜 斜九 鴈峯行 長二道

白樂天詩 三 王尹橋傾鴈齒斜陽羨

縣亦有 レ 大橋 ニ 中央高 ク 起 テ 似 レ 虹 カ

仙鶴法嗣

人龍慈字

為鶴橋在七夕部

司馬相如長卿成都人なり蜀城の北里
有り昇遷橋乃経其桂テ曰不棄赤
車車馳馬不復過此橋ト云リ武帝
善其方美拜ト云為武騎常侍後遷
中郎將凡奉使テ入蜀郡郡守亦迎ス
蜀人謂之為龍

七星

万里 三桂

李冰造七橋テ三應七星ス

蜀郡大城南門有万里橋リ

洛陽城東橋西洛水橋アリ此三處

三桂三云ノ象ナリ

尾生信

世顔切

尾生与婦人期橋下ス水至トモ
不去

杞柱_テ死_又雖有信_{トモ}不如立信

杜預欲遠_レ河橋於留平津衆論以為不
可_レ預作橋_レ上_レ夜百官_テ原會_テ奉杯

勸_ム預_方曰_ク非君_ハ此橋不立_{ト云}

昇遷名舊_{宋注阮元}踏水殿_{橫台也}

路

老馬不迷

北行河去

催後騎

橋石極

遊玉鄉

舊史入谷

水循水

山亦山

千里外一舟中

歸路

推風北報

管島東

劉晨出洞

種子舞

家園思

留

山水

鑿油

鏡湖錦江

鑿峯

錦浪

錦江色

綺星樓

一清色

万感發

仁者樂餘

富前散僻

呈三峽浪

漢驛樓

亘都_ノ亘昌縣_ノ三峽七百里_ノ兩岸連

山ニテ 其中千二百里漢者歌テ曰巴東

三峽ニ 至峽長シ 猿鳴ヲ 三聲渡シ 猿

山海

十二峯ノ 雲ニ 龍淵底ニ 猿中 鶴窟中

栗田三變ノ 弟洞耕遊

山河

蓬壺雲疎行 波長 推徑漢村 四翁徑至老遊

一清色四皓情 汾歌一曲嵩唱三聲

山野

軒帝樂聲園 嶺色 蘭徑衣表 苗汙耕樂

殷勞速楚色高 蓬萊蘭蕙

山林

漢繡入夢夏黃思跡 秦松蔚膚骨 緬堆蓋

七賢四老 嶺雲梅月

山澤

楚三閭跡

漢四皓棲

秦松益綠

楚黃佩芳

天台

雷夏雲夢

山谷

黃鶯春松

白鶴秋歸

晉陽夢

子午名

菊水

第峯

嵩呼響

郭清

至陽臺下

子午城中

崗谷

至陽臺下

子午城中

黃鶴

白助

庚梅

鄉氣

林池

席首傷恩

邊子往來

周穆宴

漢滿夢

高陽解

許衣遊

孔子法歌

伯美筆硯

梢月

水霞

林泉

曝布波邊

緇雅下

梢月冷

浪花清

七賢

百尺

綠蔭暗

碧浦清

林園

郭牧侍宴

齊阮裕文

董堆不卷

漢潘安

冷花夢

賦雪遊

梁遊好

鄧醫主

燭惟

金谷

恭歌

左獻

林野

晉賢命飲

袁習詠

馬融沽夢

舟用得賢

將魚

蘭徑

竹籬

野澤

行白王張樂

唐高成漢

雷夏

國道

楚三國醒

七老詠

青補

紫蕙

郊原

彩鸞詠

白唐名道

郎身傷翅

蘭蓮瓶

郊園

秦蕭曲遠

梁竹陰滋

李商百詠風去秦郊迴

春景東途

月光西照

迎春於東郊
迎夏於南郊
迎秋於西郊
迎冬於北郊
隨時可用
曹子建
西園在

月部

上林 外野

塞野

殷下通夢 胡北神 柳營 蘭位 寧秋妙 鴈戈空

榆柳 惠蘭 鴈南響 鸞上峰

原野

江淹試望 夢說入夢 周甸 傳着 黃竹帝樂 白主花

白居易 太原人

莒子步危 充氏說老 欽鸞 白麻

原澤

莒子石危 楚臣路遠 黍稷 陶君屋 鸞鶴翅 蘭善秋

開山

靖西路險園綺樓困周李四仍秦松陰暗鑿峯幽谷

二清五嶺棟三司鸞雲蓬路風柳陰

楊條東極芝翁未和

楊條益豈人存越有功取為開外

人奏帝請移開於新女東分家

童童七百人就役芝翁高山四皓有

閉塞

李老西行養秦沙幕晉秦鷄韻胡唐行

一百二重三十餘里秦開百二重

開城

伯陽路上子子谷中伯陽路却月名群鷄報方鐘長

函谷錦江一丸泥色十里金光

開河

汾歌未罷胡前閑吹重發路清流二晉路九里波

柳絲暗竹蒼長

開市

楊震才名荆野留秦金胡留音旗亭劉谷

馬增一顧鷄蘇教房

蘓代說淳于詭テ曰人有駿馬リ欲賣ク

見伯樂テ曰ウ三且立テ市リ人莫与テ言ス蘇

子遠テ視ク去テ願フ臣請フ獻ス一駒ノ價シム

伯樂如其言ニ一旦ニ天馬ノ價ノ十倍セリ今

臣欲見ル昏王無臣先ニ後ニ定シ下ニ為ス臣伯樂

淳于詭言王ヲ見ス云

水樹

千花菟裏五葉湖邊栢月岸風煥葉浪花

水竹

孫楚林清子猷空靜

孫楚字子荆語カ王武子言欲言枕石
懶流テ誤ラ曰懶石枕流ス武子曰流
不可枕石不可懶ト云孫カ曰可以枕流ハ
洗其ノ身ト云可以懶石礪其齒ト云
王徽之字子猷常居空宅中ラ使糶竹
ノ園其聲テ需詠ス拍竹テ曰一日不可無
此君

樂天言北 明月半 后子交深 忠臣辭頭

后子ノ夫ハ淡ク如水

慈母山凡使君離浪 慈母山ニ有竹

桂陽ノ柔陽縣ニ有使君灘楊鼎為益

州ト云至ル此テ霞没ス蜀人至今テ為名

浪花煙葉 離風波月

水石

濟北色黃 謂陽城台 雲觸 月逐 采苔 碧浦

鵲下飛 危舟遠 踏雪泥丸

張額為梁相 トキニ 新雨後 ニ 有鳥 テ 如

山鵲 テ 飛 テ 入 テ 帟 テ 人 ノ 擲 テ 墮 テ 地 ト

化 シ 力 カ 石 ノ 顛 ニ 推 テ 破 テ 得 テ 一 ク 全 ク 父 ニ

日 ノ 忠 ニ 孝 ヲ 臣 ト 下

水草

沙月冷 野煙深 蘭蕙苑 風凰池

江山

四扇樓散 伍子廟深 伍子廟潮 多陽其至雨 錢塘 錢塘

鑑亭 錦浪 盤觸浪 曝布泉 畫扇亭

江湖

陶朱回泊 蜀錦濯波 青草色 翠衣法 春柳綠 暮北

明月笑 歷湯波 范舟 伍廟

江海

九道合流 三山澤波 蓬壺 松蓋 驪珠室 貝錦成

三神上 伍子廟前 一馬東馳 大鵬南翥

西晉末童謠曰五馬渡江一馬化龍

不云 東晉可興丰瑞

溟海中二有大魚名曰鯨化シ為鳥ト曰鵬ト搏扶搖ト上テ向南ト翥ト

九重

江河

蜀錦沱成 漢蓋將去 竹帛流念 在流風脫 一清 九道流

江阜

鴈行遠 鶴度清 松陰綠 蘭隼芳 蜀人洗錦 漢安事珠

湖山

方朔舟中 晉陽山下 錢塘 鑿油 五葉波 九華雲

鏡水 鑿拳

河海

蓬壺雲遠

竹葉長

鶴橋 數家

千宇聖

百谷王

九里中 三山上

池苑

大液波敵

青風魯

芙蓉色

蘭蕙瓶

竹陰暗

秋色深

漢祖月明

梁玉雪白

千花地

一水隣

泉石

山雲觸

波月清

一奉執

百尺聲

苔點綠錢

浪擊雲練

綠苔

翠浪

洲渚

晨鳥翅

若鶴聲

梁孝王，免園中棲鸞鴈池

了了池中

鶴洲鳥渚

身醫鸚鵡 身醫在落 鸚鵡洲

蘆笋 梅花

蘆洲梅渚

槁鳩

肥馬遂過 遠舟不并 三山 百里

右文風州古法亦大深定生院
不龍也其書一或兩局相德
新如修理今度之新字為副本
官庫相納之也 于時文區四年
己九月日

奉社奉新所

愛知県



1103269237

共
八
冊

第

號