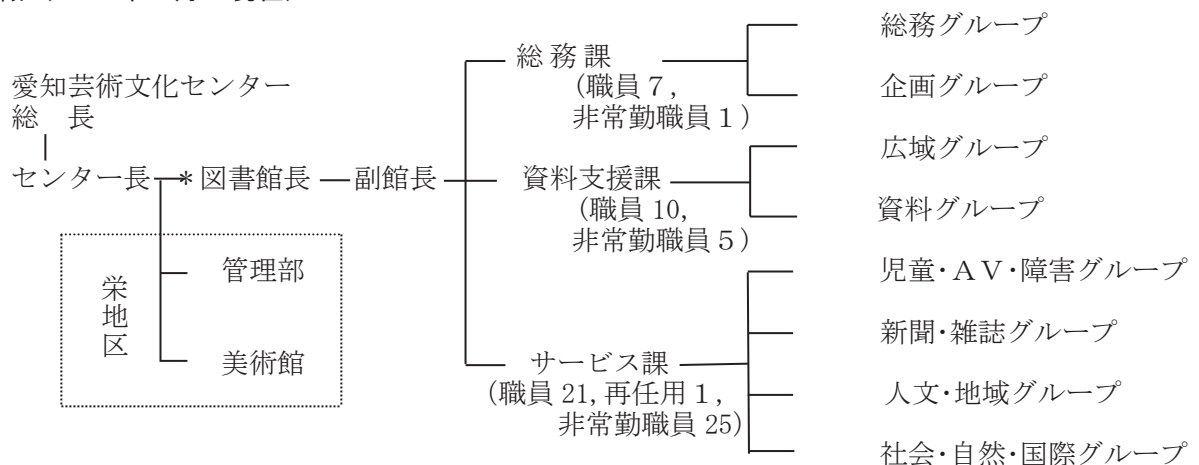


I 沿革

1948年に本格的に始まる本県図書館事業 70 数年の歩みの中で、1991年の開館以来約 30 年の間、県の拠点図書館としての役割を担ってきた。開館にいたる沿革は次のとおりである。

1947 (昭和 22) 年 1 月	定例県会で意見書「中央図書館建設に関する件」可決
1948 (昭和 23) 年 3 月	定例県議会で県立中央図書館設置費可決
1948 (昭和 23) 年 11 月	県立(中央)図書館(所管:県教育委員会)が貸出文庫の交換貸与を開始
1950 (昭和 25) 年 12 月	愛知県立図書館設置に関する条例公布
1951 (昭和 26) 年 5 月	県立図書館が移動図書館の巡回を開始
1952 (昭和 27) 年 4 月	講和記念事業文化施設基本計画樹立委員会設置
1954 (昭和 29) 年 2 月	文化会館建設着工
1954 (昭和 29) 年 12 月	文化会館設置(所管:総務部)
1959 (昭和 34) 年 4 月	文化会館に図書部を設置(愛知図書館の開館)
1964 (昭和 39) 年 3 月	愛知県文化会館条例公布、県教委所管の県立図書館廃止
1983 (昭和 58) 年 7 月	新文化会館(仮称)構想懇談会を設置
1985 (昭和 60) 年 3 月	構想懇談会、「新文化会館(仮称)基本構想」を提言
1985 (昭和 60) 年 4 月	新文化会館建設事務局を総務部に設置
1985 (昭和 60) 年 7 月	新文化会館建設委員会を設置
1986 (昭和 61) 年 3 月	新文化会館建設委員会、「新文化会館建設基本計画」を提言 新図書館の基本的性格は、次のとおりとされた。
	① 県民に開かれた図書館
	② 資料情報センターとしての図書館
	③ 県内の市町村立図書館へのバックアップを行う図書館
	④ 新文化会館の一翼を担う図書館
1989 (平成元) 年 1 月	新文化会館名城地区施設(新図書館)起工式
1990 (平成 2) 年 10 月	新図書館竣工
1990 (平成 2) 年 11 月	新図書館への移転作業開始
1991 (平成 3) 年 3 月	愛知図書館閉館 愛知芸術文化センター条例公布(4.1 施行)
1991 (平成 3) 年 4 月	愛知芸術文化センター愛知県図書館開館(4.19 開館式、4.20 開館)

II 組織 (2023 年 6 月 1 現在)



* 図書館現員数：72 名
(事務職員 40 名 (うち司書 34 名)、再任用職員 1 名、一般職非常勤職員 31 名)

Ⅲ 愛知芸術文化センター運営会議 図書館専門委員会

愛知芸術文化センターの適正な運営を図るため設置されている愛知芸術文化センター運営会議の下に、愛知県図書館の適正な運営及び事業等を協議するため、図書館専門委員会が設けられている。2022年度は、6月と2月に開催した。第1回は6月7日(火)に開催し、2021年度事業の点検・評価及び2022年度の事業計画等について意見が交わされた。第2回は2023年2月1日(水)に開催し、「第二期愛知県図書館の基本的な運営方針(2023-2027)」について意見の聴取を行った。委員の任期は2年で、委員は次の9名である。

委員名簿 2023年4月1日現在(五十音順 敬称略)

氏名	所属等
◎ <small>うつのみや</small> 宇都宮 みのり	愛知県立大学学術研究情報センター長 (愛知県立大学教育福祉学部社会福祉学科教授)
<small>おのうちのしげき</small> 小野内 茂喜	愛知県教育委員会教育部あいちの学び推進課長
<small>かみやまきこ</small> 神谷 真規子	公募委員
<small>かわてふみお</small> 川手 文男	愛知県学校図書館研究会高等学校部会長(愛知県立津島高等学校長)
<small>さいとうあきみ</small> 齋藤 敏	豊橋市中央図書館長
○ <small>なかい たかゆき</small> 中井 孝幸	愛知工業大学工学部教授
<small>にしかわ とおる</small> 西川 徹	公募委員
<small>ひろた ちかこ</small> 廣田 慈子	愛知淑徳大学 教職・司書・学芸員教育センター准教授
<small>わたなべ みちひこ</small> 渡辺 道彦 (2023年8月1日~坂口千夏)	中日新聞社編集局資料部長

◎委員長 ○委員長代理

Ⅳ 施設・設備

敷地面積 10,120.24 m² 建築面積 3,516.15 m²
 延床面積 19,604.39 m² 建物規模 地上5階、地下2階、塔屋
 構造 鉄骨鉄筋コンクリート造
 蔵書能力 約1,600,000冊(開架 約350,000冊、閉架 約1,250,000冊)

階	面積(m ²)	概要	席数
塔屋階	69.78	エレベーター機械室	—
5階	1,836.63	会議室、レストラン、自販機コーナー	—
4階	2,791.41	社会科学、自然科学、ビジネス情報コーナー	203
3階	3,094.07	人文科学、地域資料、ティーンズコーナー、多文化サービスコーナー	211
2階	2,488.13	新聞・雑誌、マイクロ閲覧室、総務課事務室	141
1階	3,339.31	貸出返却・登録・利用案内カウンター、児童図書室、AV室、視覚障害者資料室、Yotteko(ヨッテコ)、東三河コーナー、観光情報コーナー、喫茶コーナー	210
地下1階	3,531.93	書庫、資料支援課事務室	—
地下2階	2,453.13	書庫、機械室	—
計	19,604.39		765